

משרד המבנה והעירייה  
 תל אביב  
 ת.ד. 338  
 26.11.56

מחוז הלצון  
 מדחב תכנון מקומי עמק הירדן  
 לשנוי לתכנית מפורטת מס' 2261/א

מס' תכנון: 338  
 מועד: 24.10.56  
 מס' תכנון: 393S  
 מועד: 21.11.56

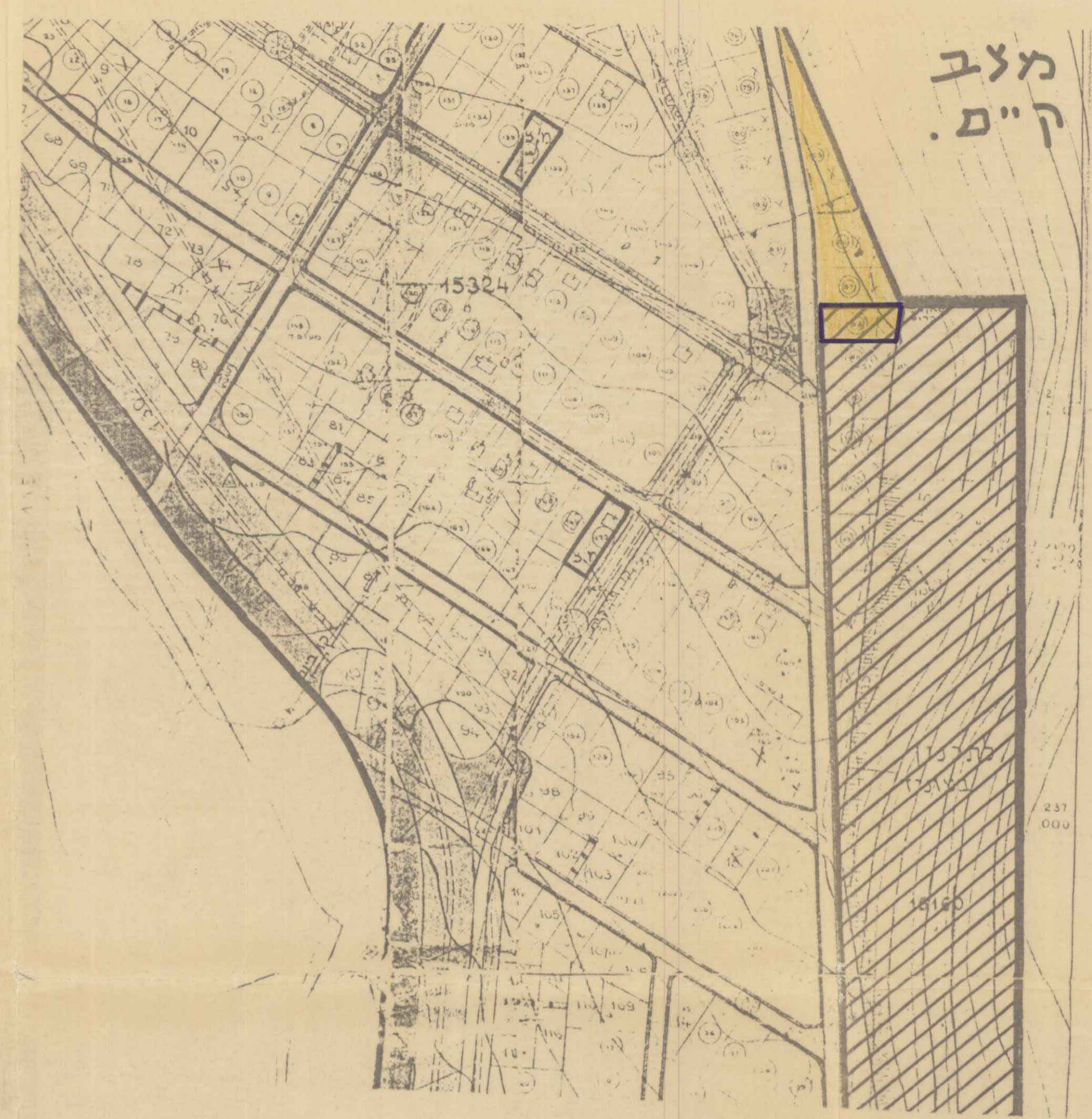
# פוריה - עלית

ק.נ.מ. 1:2500

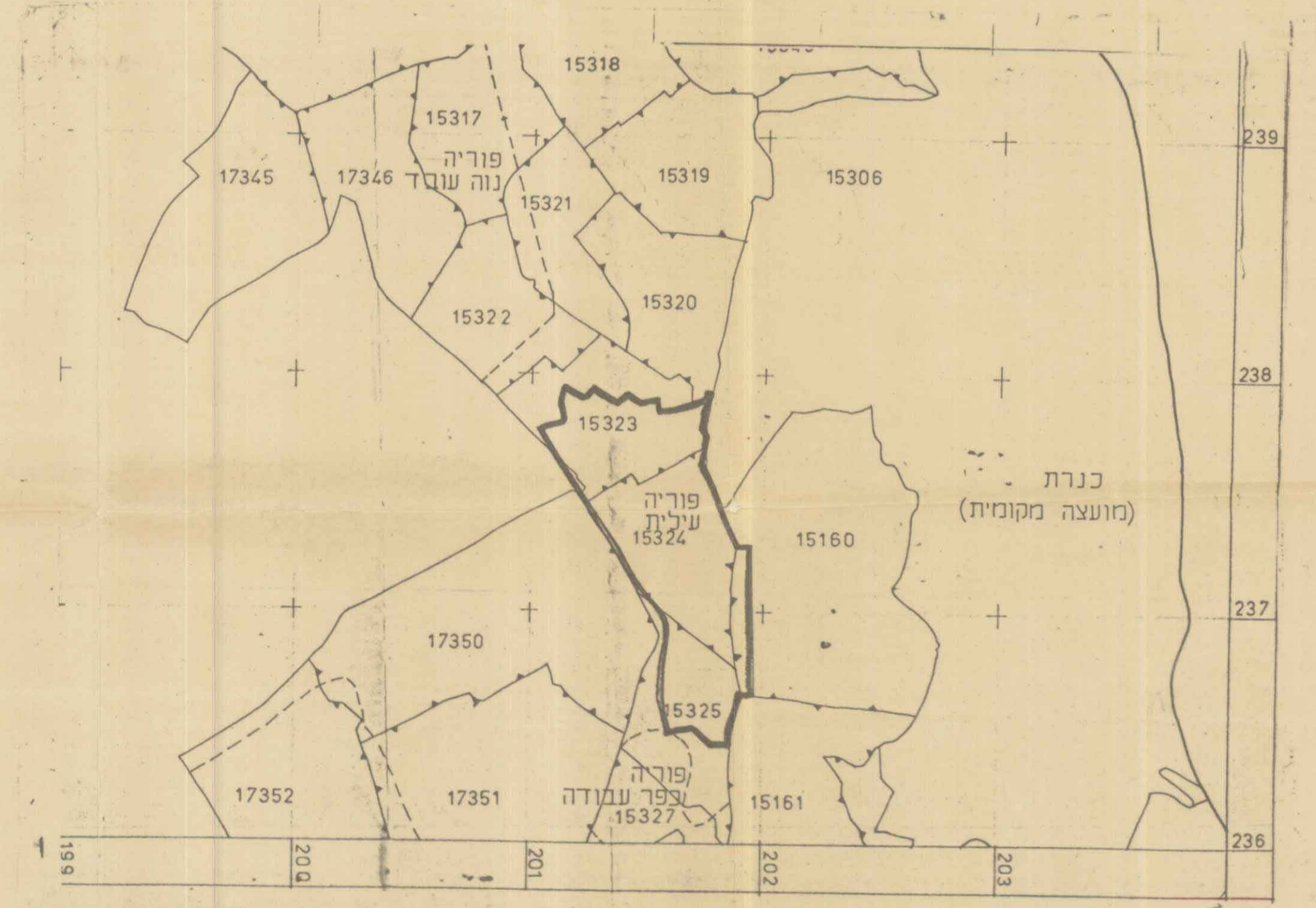
- שטח התכנית: 1.089 ד
- נפה: כנרת
- כפר: פוריה
- חוקם: פוריה עלית
- גוש: 15324
- חלקה: 88
- בעל הקרקע: מיקה ויכופ ישראל תמ"ר
- יזם התכנית: " "
- עורך התכנית: טוב סטרויקובסקי

משרד המבנה והעירייה  
 תל אביב  
 ת.ד. 338  
 1.1.57

משרד המבנה והעירייה  
 תל אביב  
 ת.ד. 338  
 1.93



מצב ק"מ



קרטים המסביר ק"מ 1:20000



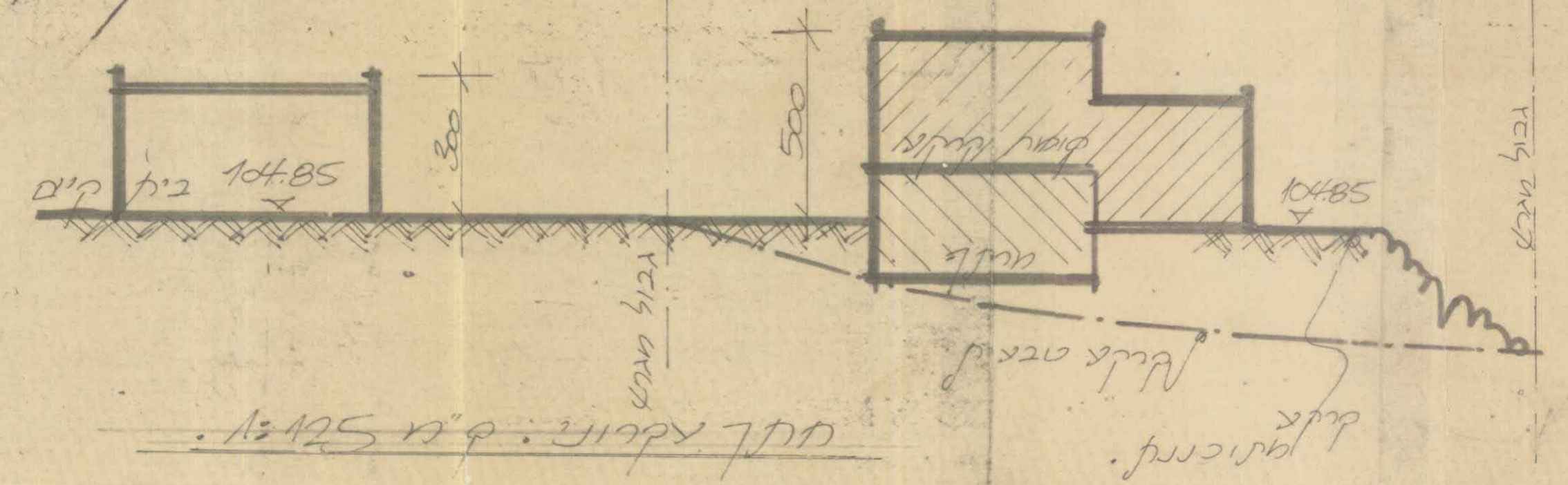
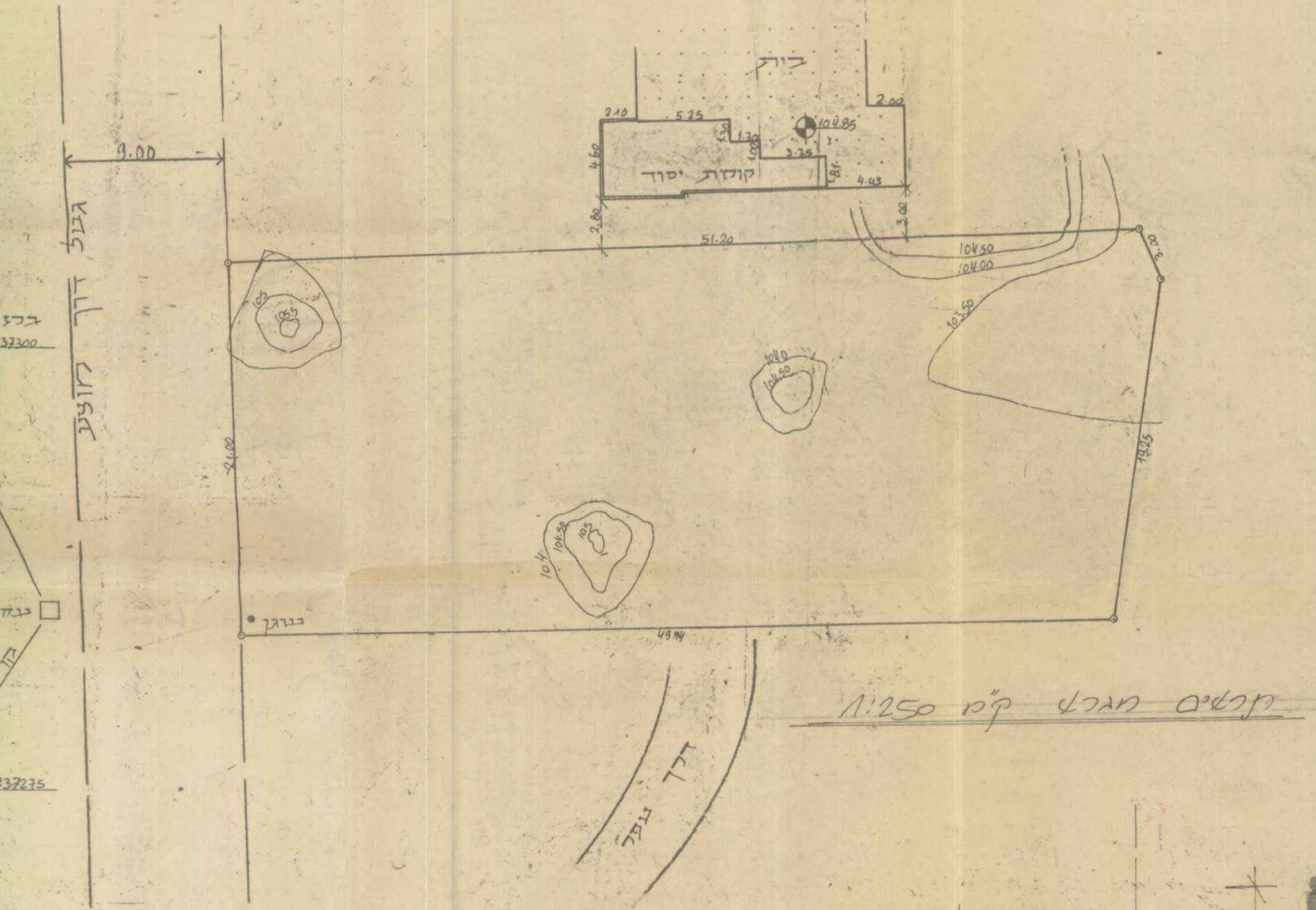
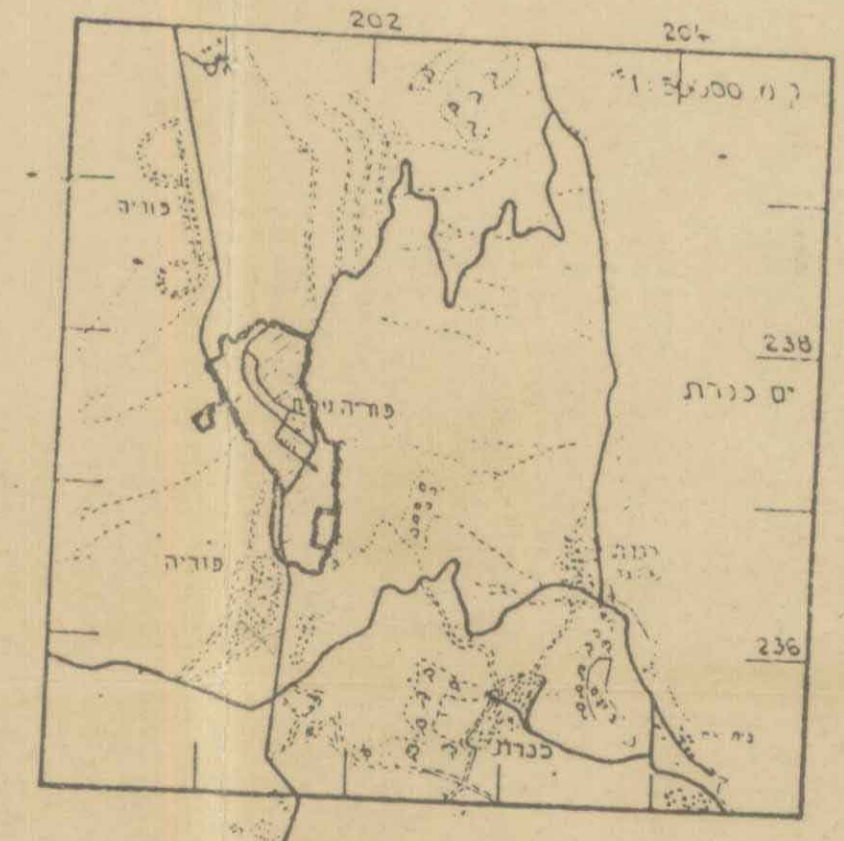
מצב מוצע

מקרא:

הכניסה	הכניסה
גבול תכנית	שטח למגורים
שטח למגורים	תכנון בעתיד
תכנון בעתיד	עקר/מוכנה מועדפת

טבלת יעודי שטחים:

השטח	שטח ד'	שטח ב'
קיים	1.047	96.4%
מיועד	0.042	3.86%
כולל	1.089	100.0%



משרד המבנה והעירייה  
 תל אביב  
 ת.ד. 338  
 1.1.57