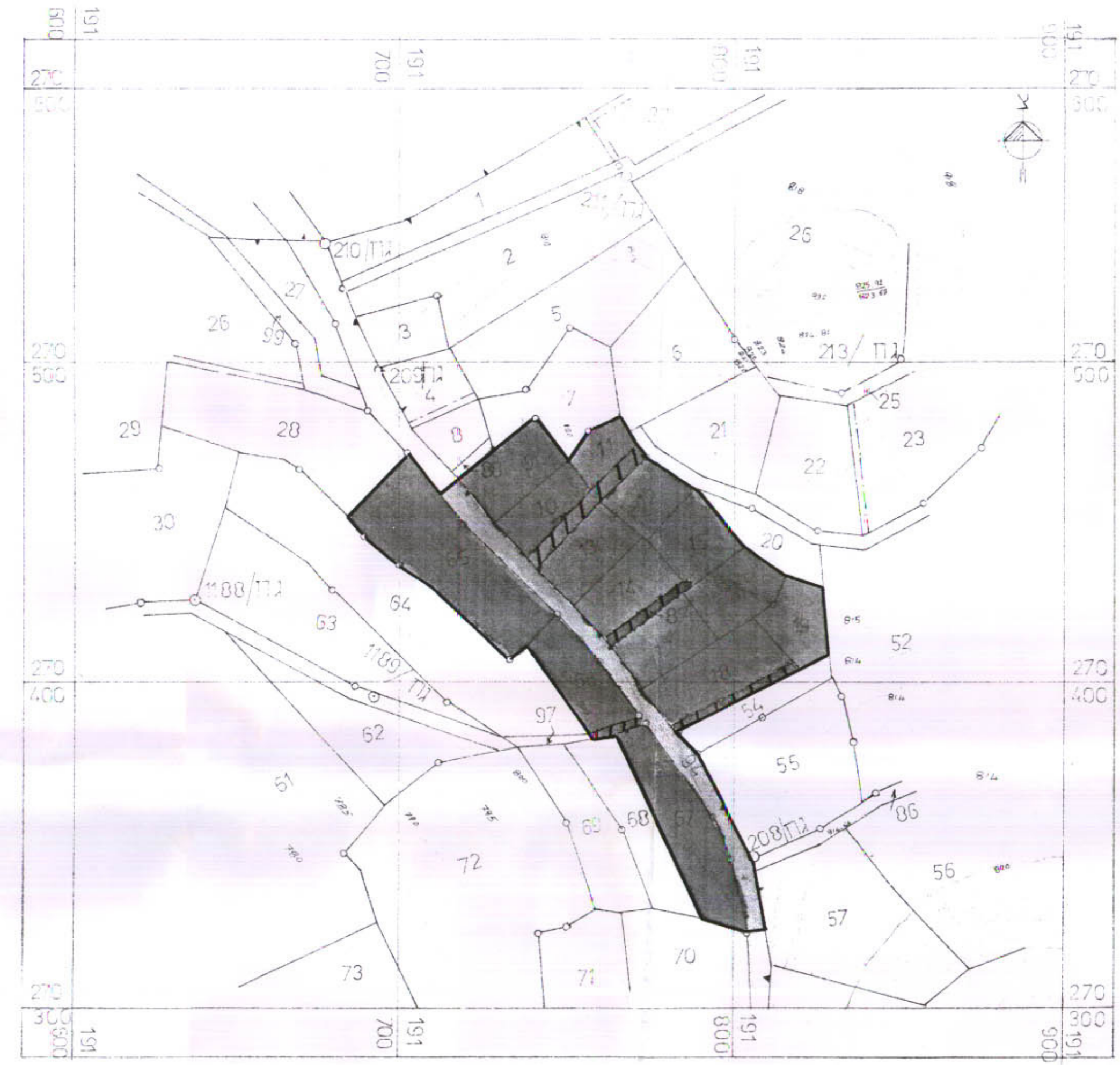
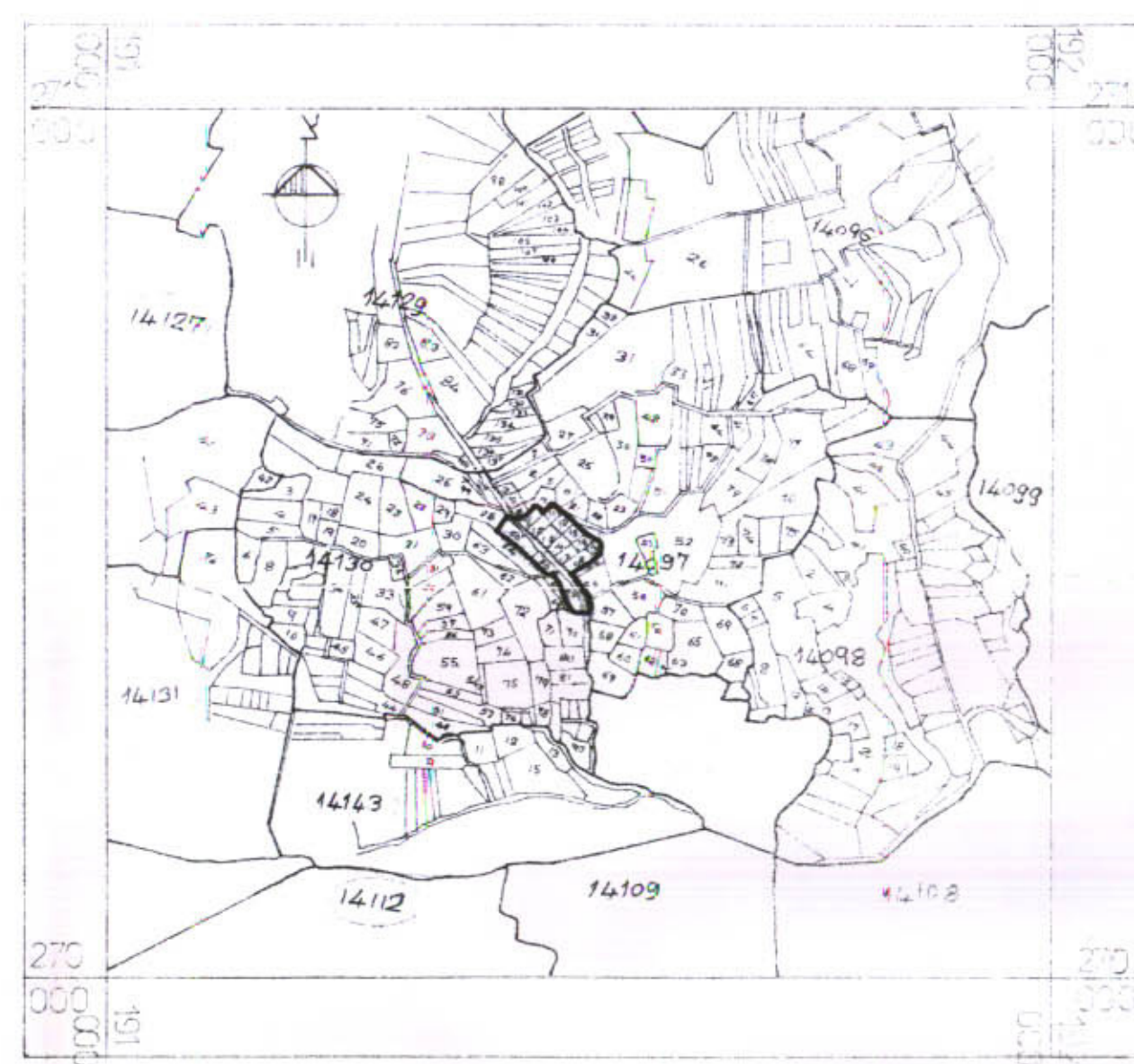


תכנית מצב מוצע ק.מ. 1:1250



תכנית מצב קיים לפי תכנית מתאר ג/912
ק.מ. 1:1250



תושים הסביבה ק.מ. 1:10000

טבלת שטחים

שטח אחוז	האזור
78%	אזור מגורים א
22%	דרכים ושבילים
100%	סה"כ 9704

חוק התכנון והבניה תשכ"ה-1965
הועדה המקומית לתכנון ובניה
הצילול המרכזי
תכנית מס 3286
החלקה מס 32/80
תוכנית חוק בניה: תוכנית רעיונית

הגלין המודרן

חכמת
הועדה המקומית לביטוח סמ
יום
על תפקוד התכנית הוקמה בעיל.
3286

3286 / 2
67 3286
סחוז הצפון
רחב תכנון מקומי

תכנית בנין טיר מפורטת
המהוה שנוי לתכנית מתאר מס. 912

המקום : גוש חלב
גוש : 14130 חלקות 65 66 67
14097 חלקות 9 10 11 12 13 14 15 16 17 18 19
שטח התכנית : 9704 מ"ר

בעלי הקרקע - פרטיים
יוםם התכנית - המועצה המקומית גוש חלב

עורך התכנית - ד.א.מ. רבחי את אברהם מהנדסים
ד.א.מ. רבחי את אברהם מהנדסים
מחלקת בנין
קיסם מ/ש/ש 88 0000002

סקור

- גבול התכנית
- גבול גוש
- גבול חלקה
- גבול תת חלקה
- אזור מגורים
- דרך מוצעת
- דרך קיימת
- דרך תהולני רגל
- שטח ציבורי פתוח
- קו בנין 0
- מספר תת חלקה 65/1
- מספר חלקה 85
- מספר הדרך
- קו בנין 2.5 3 10
- רוחב הדרך

מסדר הפנים
חוק התכנון והבניה תשכ"ה-1965
מסח. 3286
מרחב הבנות מקומי
תכנית מס 3286
הועדה המקומית לביטוח סמ
יום
על תפקוד התכנית הוקמה בעיל.

מסדר הפנים
חוק התכנון והבניה תשכ"ה-1965
מסח. 3286
מרחב הבנות מקומי
תכנית מס 3286
הועדה המקומית לביטוח סמ
יום
על תפקוד התכנית הוקמה בעיל.

תכנית מס 3286
מרחב הבנות מקומי
תכנית מס 3286
הועדה המקומית לביטוח סמ
יום
על תפקוד התכנית הוקמה בעיל.