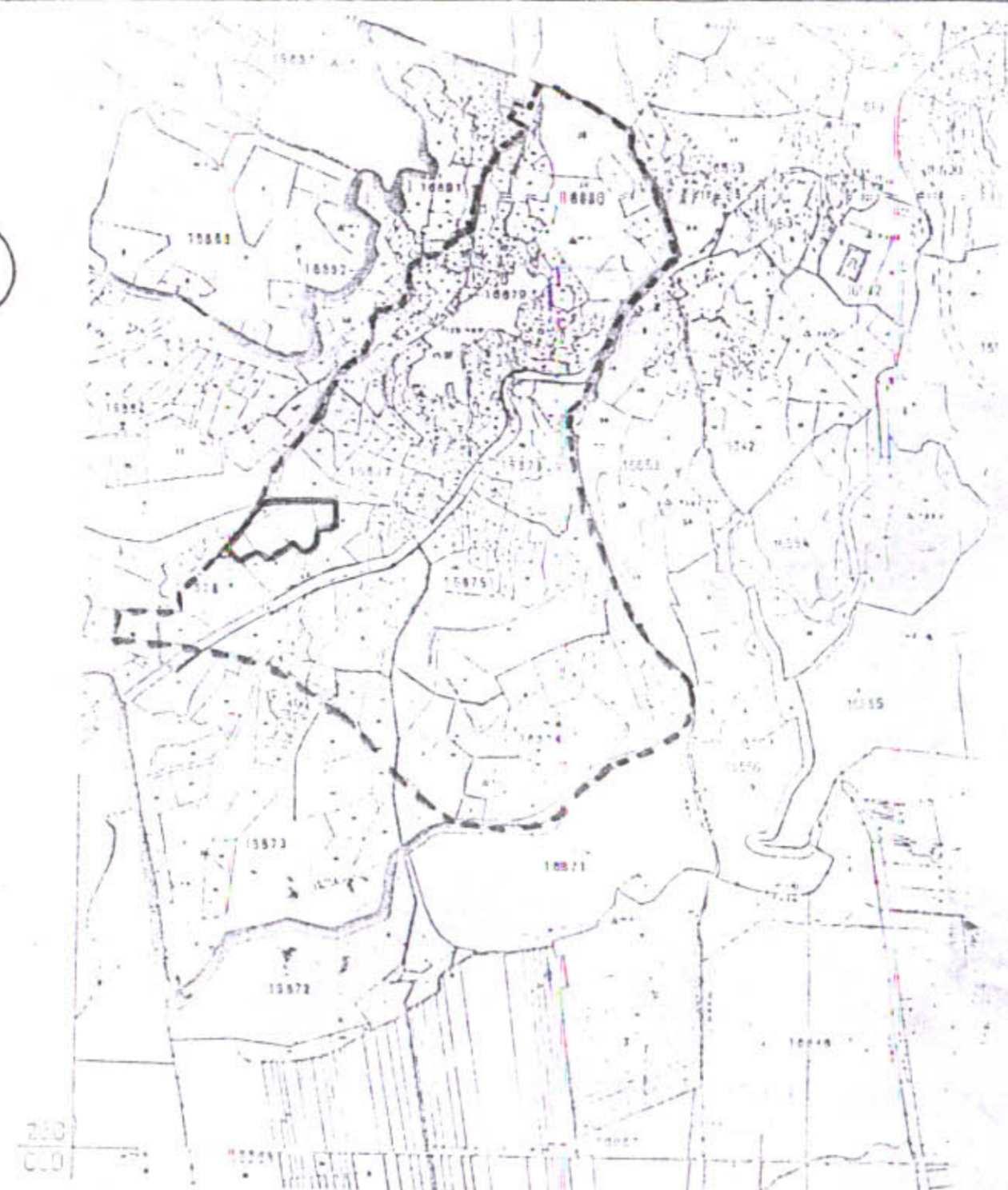


תכנית מצב מוצע

אחוז	שטח במ"ר	הישוד
77.3	23.000	סגורים א
22.7	6.750	דרכים
100%	29.750	שטח התכנית



תכנית מצב קיים



תרשים הסביבה ק.מ. 1:20,000

**מקרא:**

- גבול התכנית
- גבול תכנית מתאר יפיע
- אזור מגורים א
- דרך מוצעת
- דרך להולכי רגל
- ביטול דרך
- דרך מאושרת
- מספר הדרך
- קו בנין קדמי
- רחב הדרך

הודעה על הפקדת תכנית מס. 6422  
 פורסמה בילקוט הפרסומים מס. 3900  
 מיום 20.9.91  
 תוקף התכנית מתאריך 22.2.91 להפקדת התכנית

הפקדת התכנית מס. 6422  
 תוקף התכנית מתאריך 22.2.91 להפקדת התכנית

מוחזר הצפון  
 מרחב תכנון מקומי - מבוא העמקים  
 תכנית מס. ג/6422  
 תקון לתכנית מתאר יפיע מס. 1313

קנה 1:1250  
 המקום - כפר יפיע - גוש 16876  
 חלקים 15, 14, 13, 12, 10  
 יוזם התכנית - מועצה מקומית יפיע  
 בעלי הקרקע - פרטיים וממי (לגבי הדרך)  
 עורך התכנית - אילי נחלה - אדריכל-נצרת  
 שטח התכנית - כ.מ. 29.750 דונם  
 חתימת התכנית זם התכנית  
 עורך התכנית  
 תאריך 3.1.91

משרד הפנים מוחזר הצפון  
 תוקף התכנית מתאריך תש"ב - 1985

אישור תכנית מס. ג/6422  
 הודעה המפורשת לתכנון מבוא העמקים  
 ביום 20.9.91

הודעה על אישור תכנית מס. 6422  
 פורסמה בילקוט הפרסומים מס. 3900  
 מיום 20.9.91