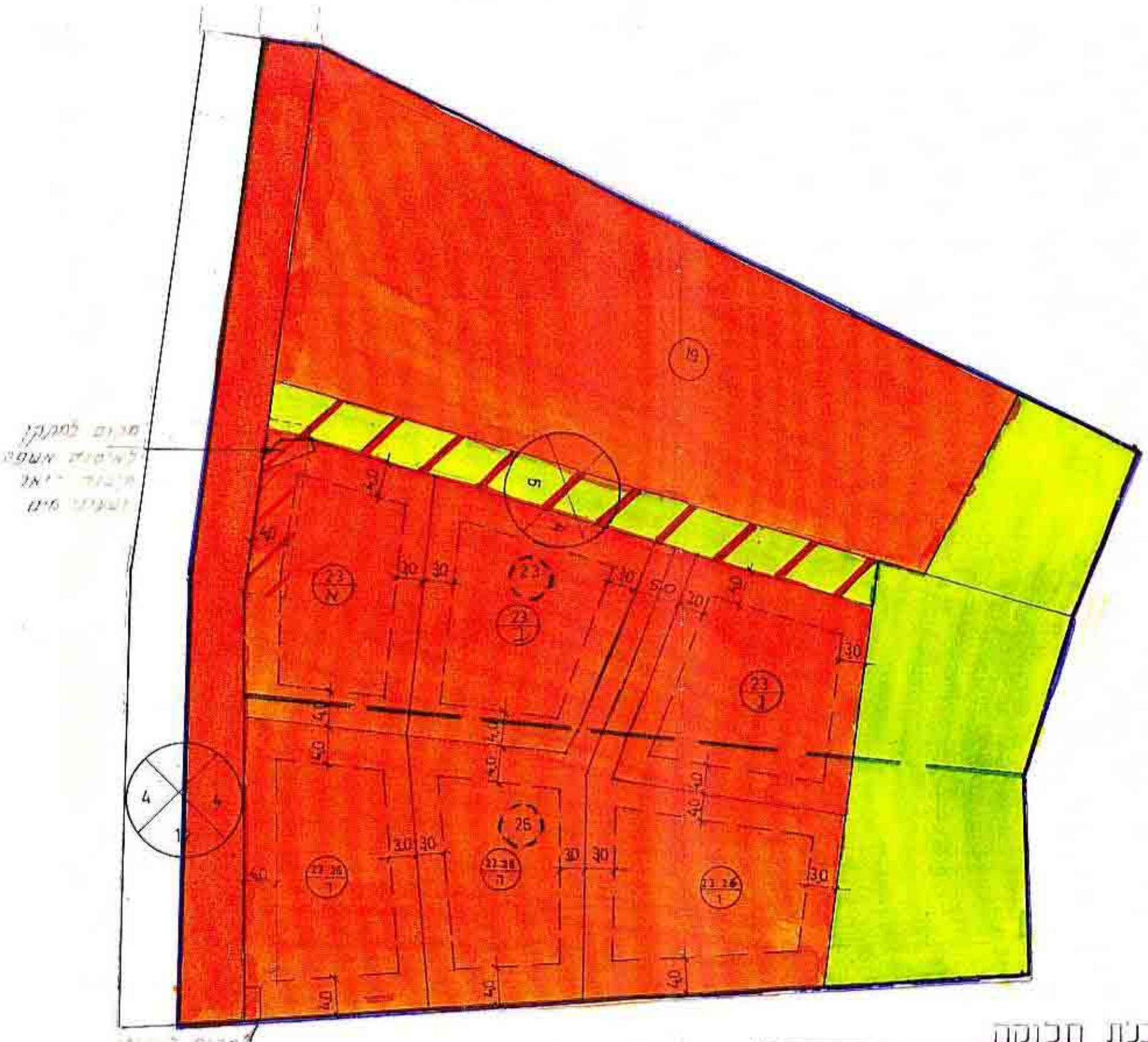
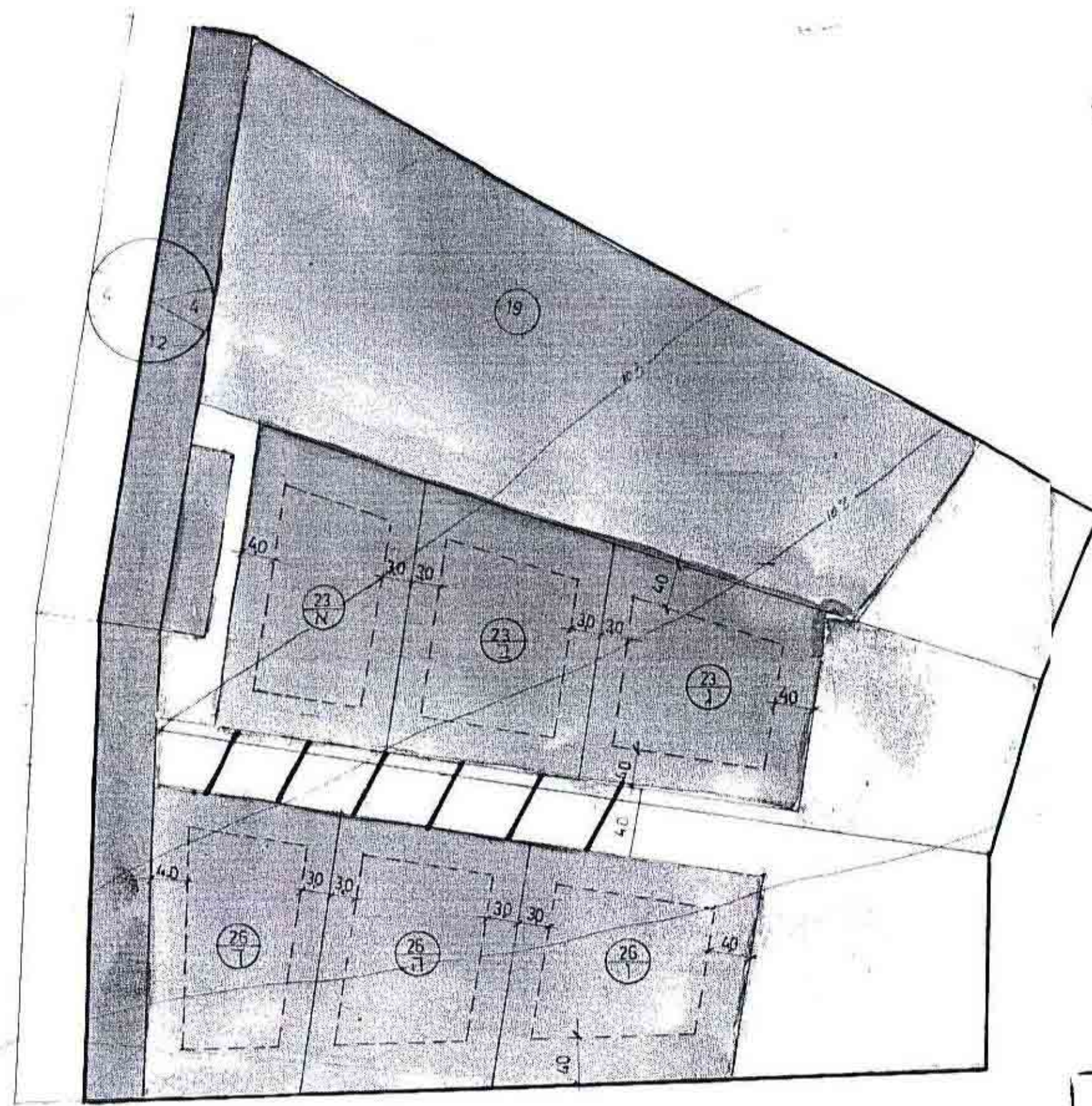


מחוז הצפון -
ועדה מקומית לתכנון ובניה "מבוא-העמקים" / מ.מ.רמת-ישי
תכנית מתאר מקומית מס' ג/447
המהווה שינוי לתכנית מתאר מקומית ג/488, 4392, 303
יצט התכנית: מ.מ.רמת ישי
בעל הקרקע: ע. אשכול, ד"ר שושני, מ.מ.רמת-ישי
הקרקע כלולה בתב' : אוש 1184
חלקות 23, 26, 19-1



מיום למקור
למסמך אשר
הכיל את
התוכנית



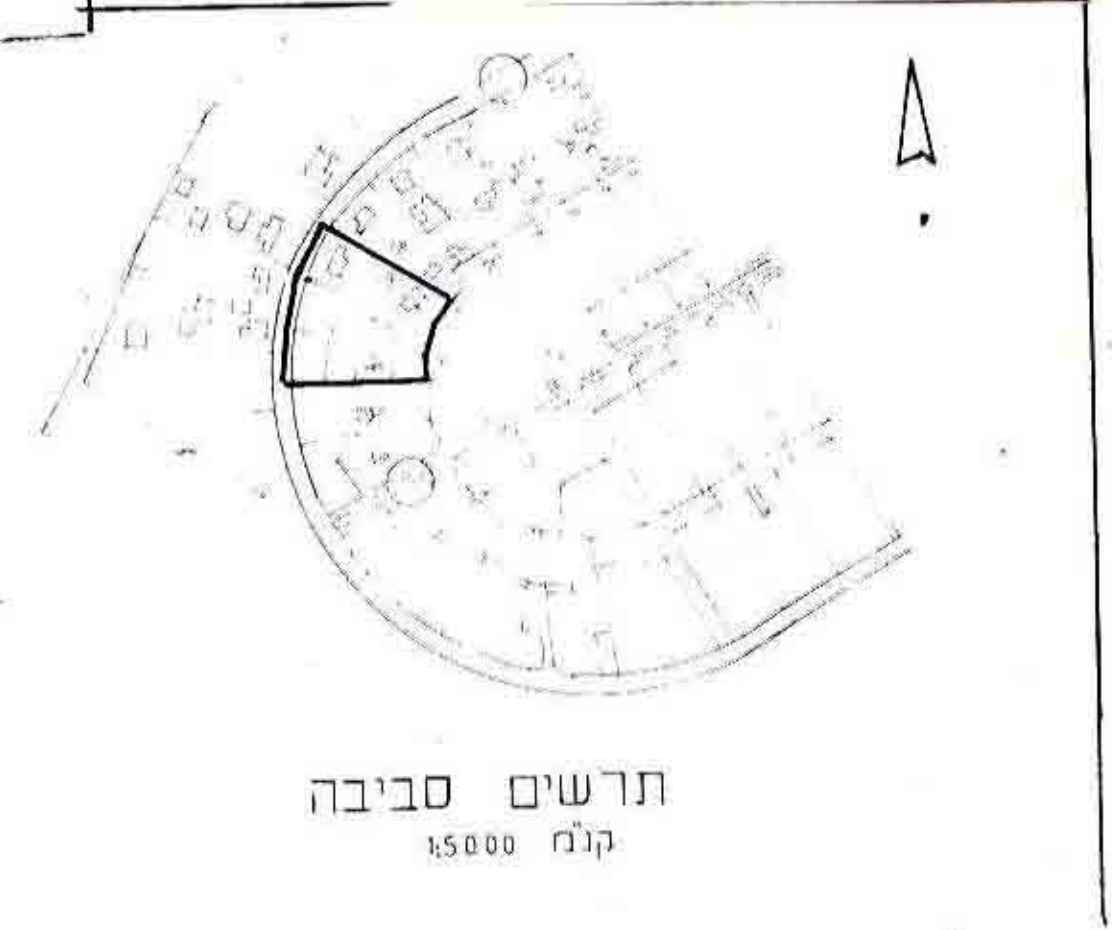
שטח התכנית: 8.250 ד'

~~היק התכנון/תכנית תשכ"ח - 1948
הועדה המקומית לתכנון ולבניה
מבוא-העמקים
מס' 447/ג
הועברה לועדה המחוזית לתכנון ולבניה עם
המלצה להסדרת התארן 16.2.93
מתנדס חוקית יושב ראש הועדה~~

- ~~מקרא~~
- ~~גבול התכנית~~
- ~~דרך קיימת או מאושרת~~
- ~~גבול ומס' מל לביטול 23~~
- ~~גבול ומס' מרש מופע 26~~
- ~~אזור מגורים א~~
- ~~שטח שיבולי פתוח~~
- ~~דרך אישה~~
- ~~דרך לביטול~~
- ~~מס הדד~~
- ~~קו בנין~~
- ~~קו הגבול~~

משרד הפנים מחוז צפון
חוק התכנון והבניה תשכ"ח-1948
אישור תכנית מס. 447
הועדה המחוזית לתכנון ולבניה החליטה
ביום 6.1.93 לאשר את התכנית.
מתכננת לתכנון יו"ר הועדה המחוזית

הועדה על אישור תכנית מס. 447
מורסמה בולקוט המרסומים מס.
1993



שבנת חכוקה

חלבה	מס מגרש	שטח מגרש
23	23 א	500
	23 ב	600
	23 ג	500
23, 26	25 ד	500
	25 ה	500
	25 ו	500
23, 26	שצ"ס	1073
דרך אישה	23 א	350
19	מגרשים שצ"ס	2325 300
דרך מאושרת		600

מצב חוצע
1:500

אלה טרנטברג
מ.מ. מהנדסת המועצה
מנחלת מח/הנדסה

סה"כ שטח התכנית: 8.250 ד'

מצב קיים
קנה 1:500

תרשים סביבה
קנה 1:5000