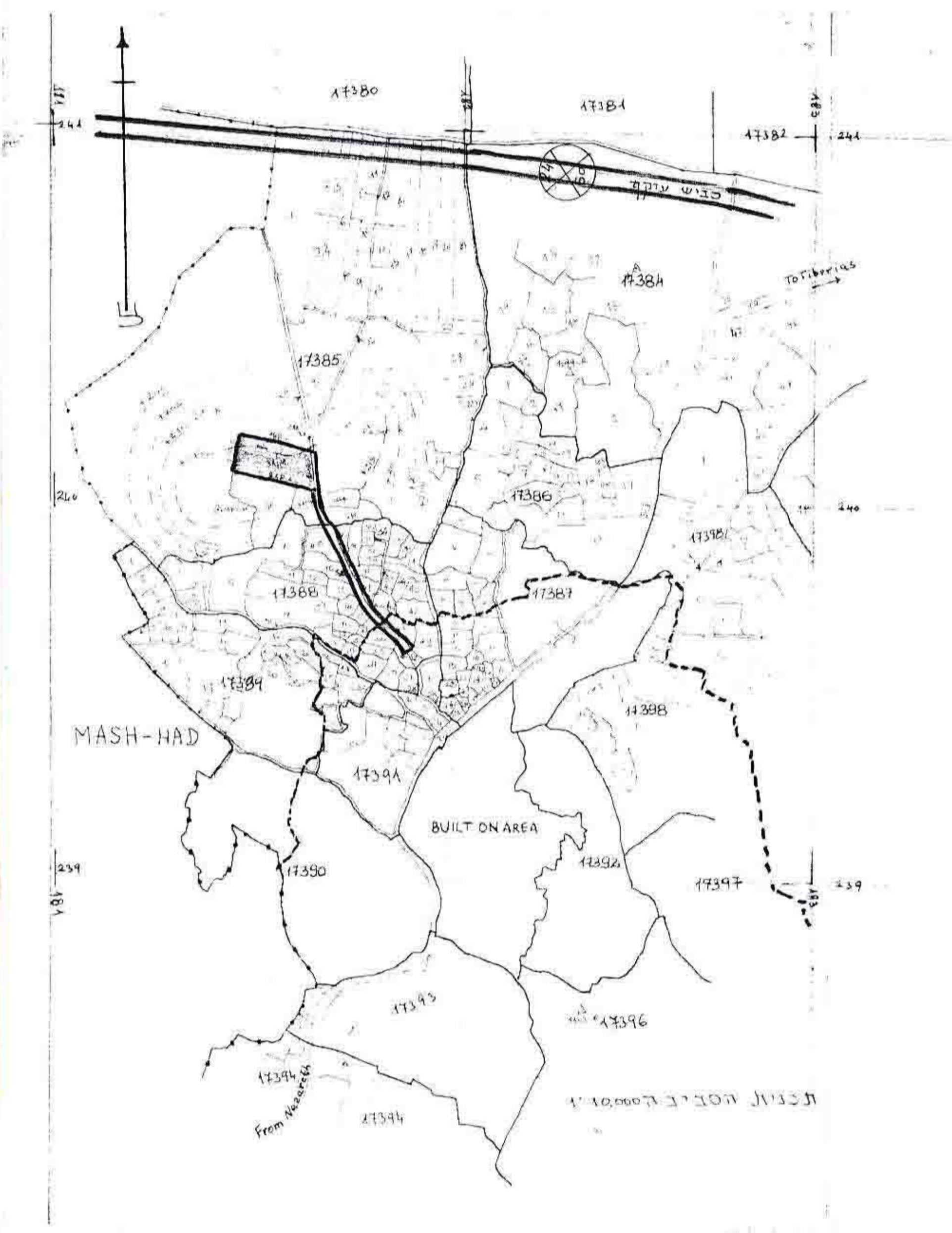


מחוז הצפון
 מרחב תכנון מקומי - הגליל המזרחי
 תכנית מס' 2736
 הנקראת: ייעוד חלק מחלקה 26 בגוש 47385 לשיטת ספורט והרחבת הדרך המובילה - בכפר פנא
 קנה מידה: 1:4250
 המקום: כפר פנא
 מגוש 47385 - חלקי חקיקה: 2, 4, 34
 מגוש 47388 - חלקי חקיקה: 9, 10, 13, 14, 21, 22, 24, 26, 52

יועץ התכנית: המועצה המקומית כפר פנא
 בעל הקרקע: מינהל מקרקעי ישראל וסוכנויות אחרות
 עורך התכנית: מר' א' יוסף - נשרת טל 55546
 שטח התכנית: 28 דונם
 חתימות: יועץ התכנית: [Signature]
 מועצה מקומית כפר פנא
 2.8.76

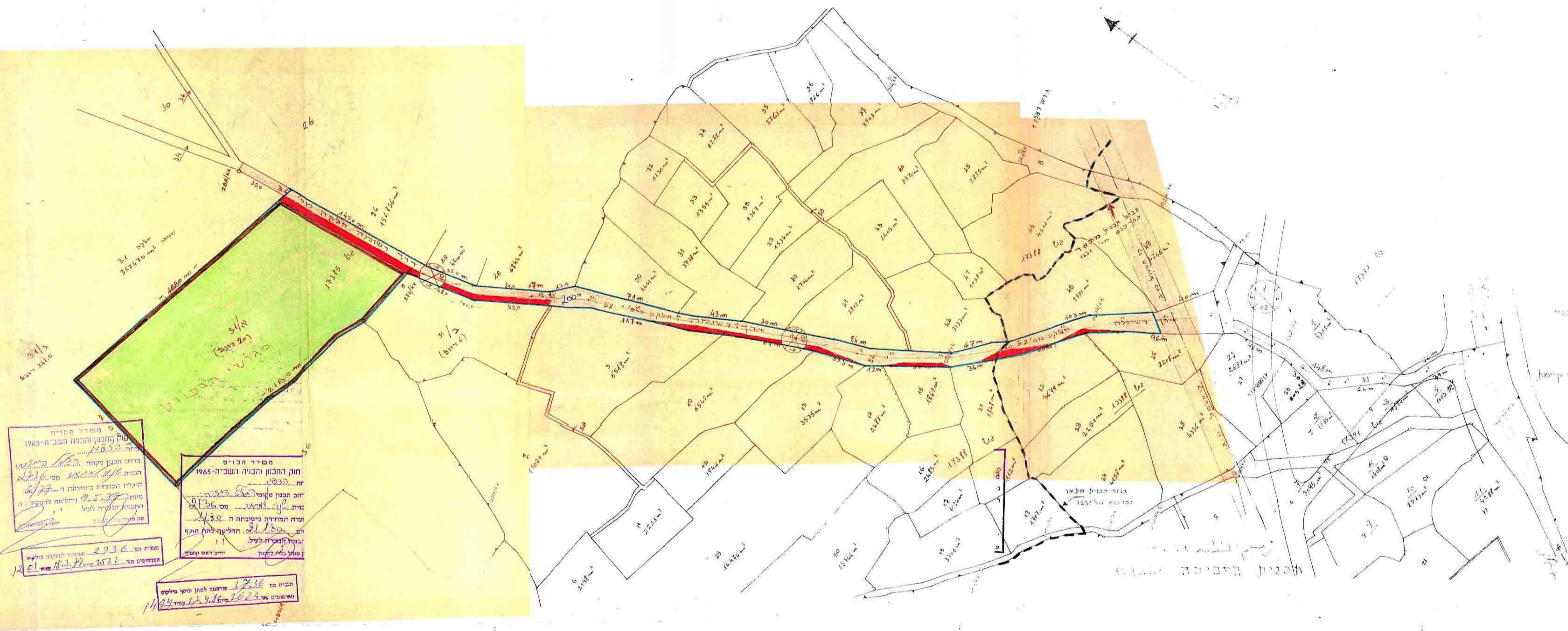
אין להשתמש בקניין התכנית לטובתו או נגדה ללא אישור מפורש של מינהל מקרקעי ישראל. כל שינוי או תיקון לתכנית ייעוד חלק מחלקה 26 בגוש 47385 לשיטת ספורט והרחבת הדרך המובילה - בכפר פנא ייעוד חלק מחלקה 26 בגוש 47385 לשיטת ספורט והרחבת הדרך המובילה - בכפר פנא תכנית מס' 2736 תמונת אוויר 1:5,280

חוק התכנון והבניה תשכ"ה - 1965
 יעוד חלק מחלקה 26 בגוש 47385 לשיטת ספורט והרחבת הדרך המובילה - בכפר פנא תכנית מס' 2736
 המועצה המקומית כפר פנא
 2.8.76



מקרא: -

- גבול התכנית
- גבול תכנית מולד כפר פנא
- רדק קיימת
- דרך מועצה או הרחבת רדק קיימת
- שטח ספורט
- מספר הדרך
- מרווח קדמי
- ריחב הדרך



חוק התכנון והבניה תשכ"ה - 1965
 יעוד חלק מחלקה 26 בגוש 47385 לשיטת ספורט והרחבת הדרך המובילה - בכפר פנא תכנית מס' 2736
 המועצה המקומית כפר פנא
 2.8.76