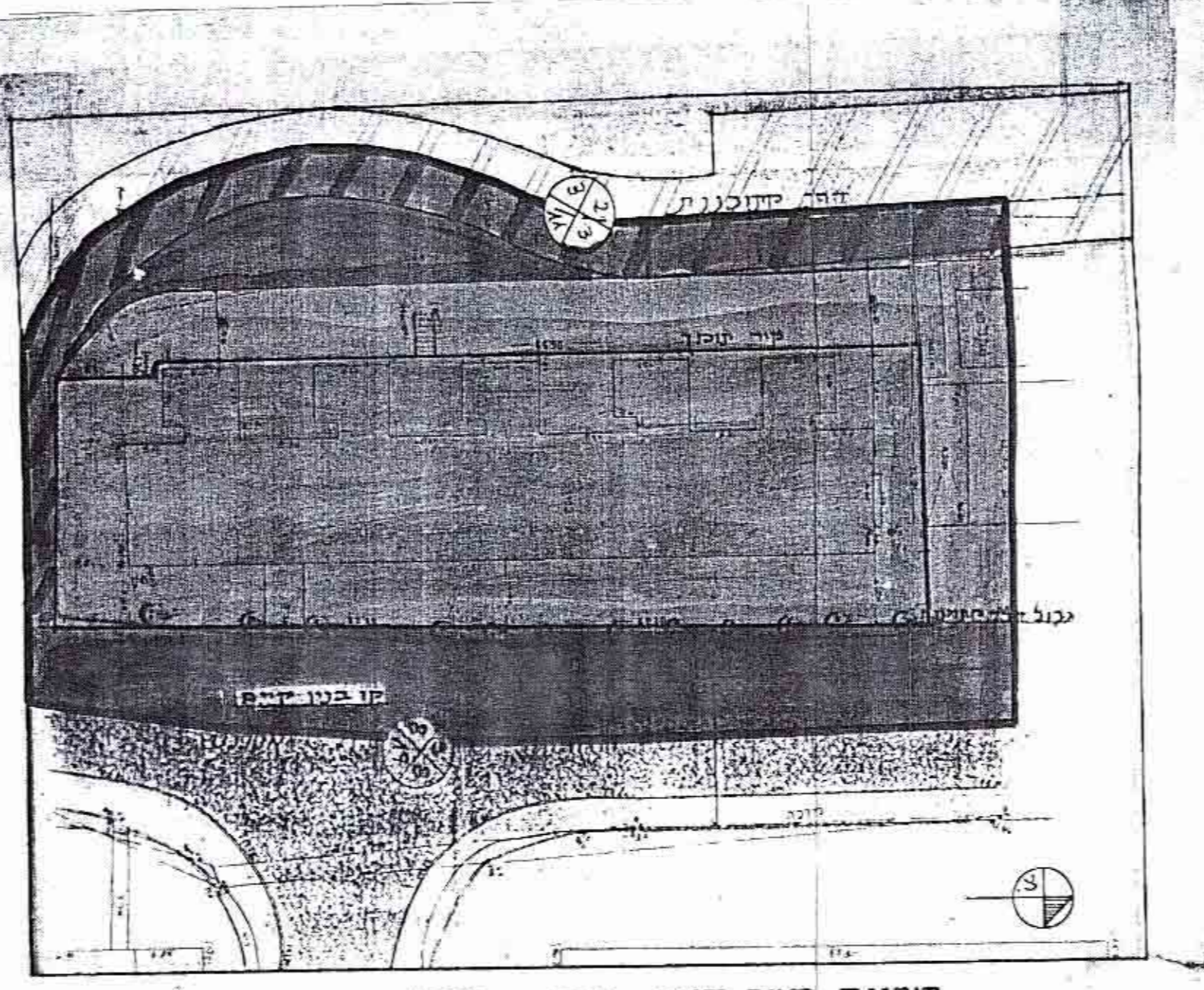
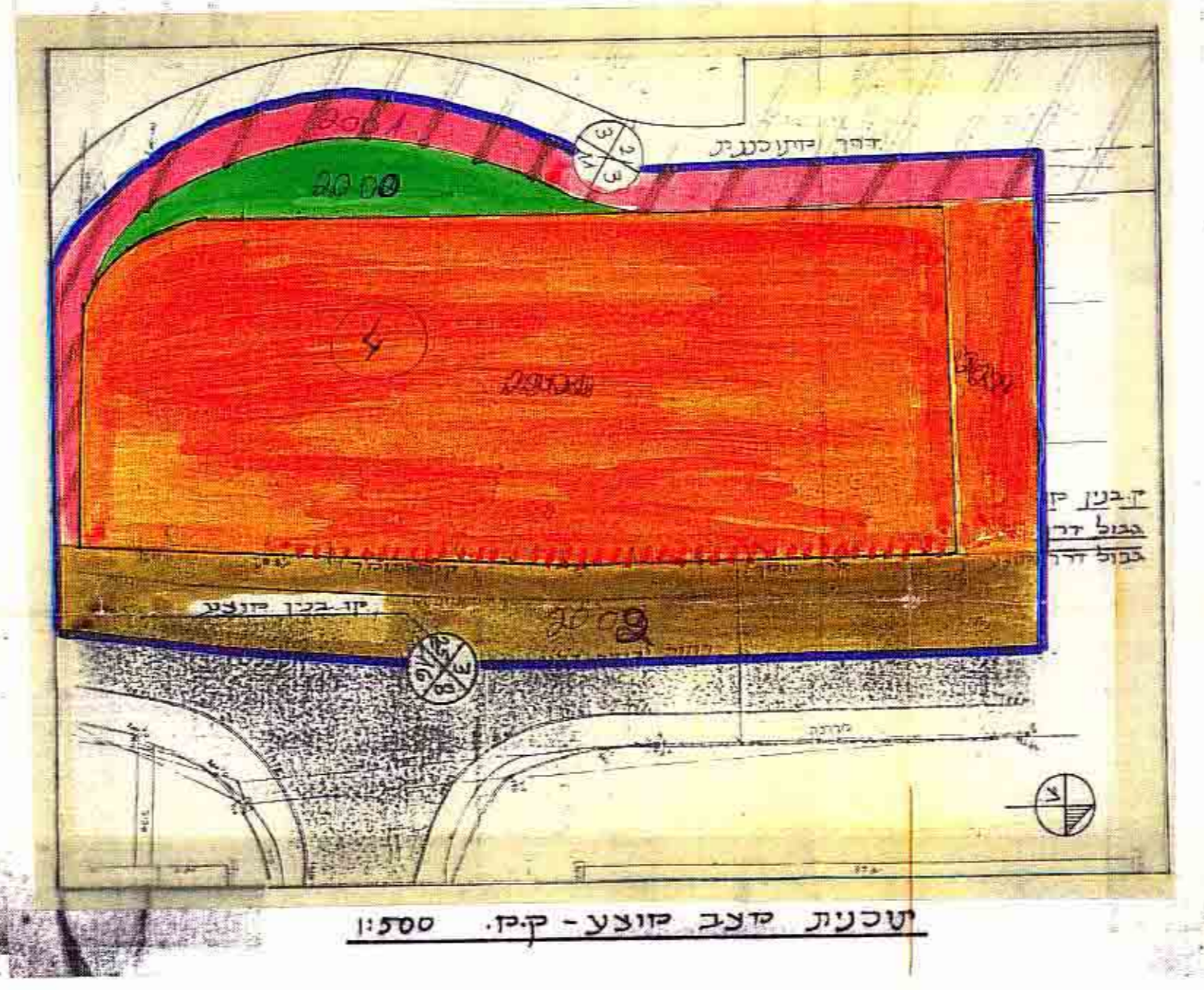


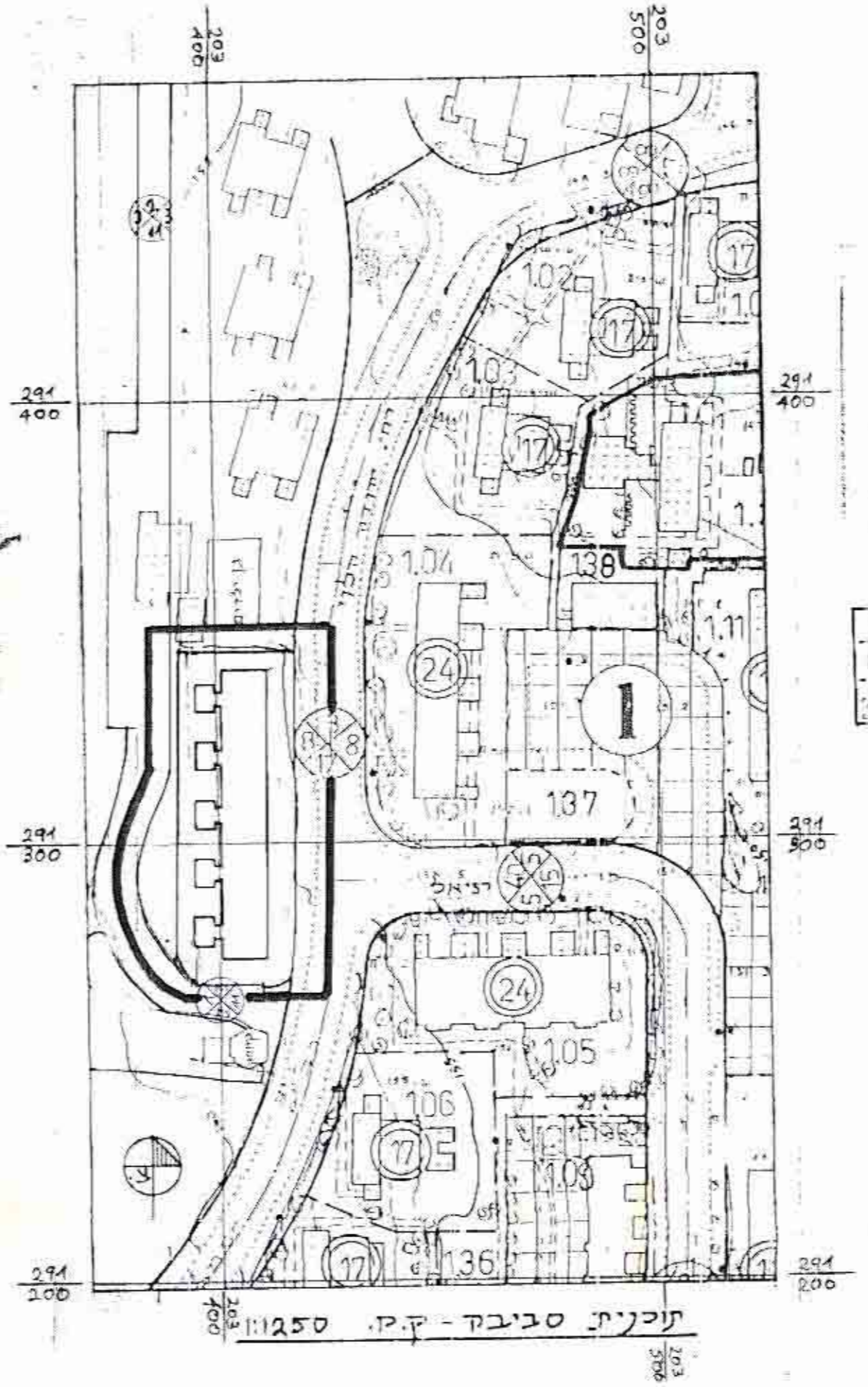
תוכנית תוספת קניון עם קניון קופית קודידה - ק.ק. 1:250



תוכנית קונב קיים - ק.ק. 1:500



תוכנית קונב קונצע - ק.ק. 1:500



תוכנית סביב - ק.ק. 1:250

חוקי בניה 1965
הועדה המקומית לתכנון ולבניה
קרית שמונה
תכנית מס' 8140
הועדה מונה מרצה מרצה לתכנון ולבניה
עם המלצה לטחן תוכן
תאריך 24/95
ד"ר מרצה מרצה
מנהל תוכנית

נאודע-ניחול ומידע מקצועי ונסכים בע"מ
אסות אשור
אשרה לתוקף ע"י ועדה מחוזית
שם 2001658
חתימה

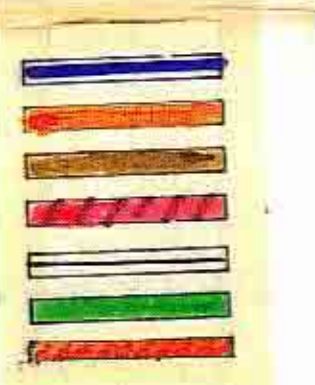
מחוז הצפון
מרחב תכנון מקומי קרית שמונה
רח' יהודה הלוי 10 - ק שמונה
תוכנית מס' 8140 / ע
עינוי לתרש"צ מס' 1055
המחווה שינוי לתוכנית מתאר כ"ש מס' 80
ומאמצת את תוכנית ג.ב.מ. מס' 80

מחוז: הצפון
נפה: צפת
ישוב: קרית שמונה
חש"ב: 13143
חלקה: חלק-6
מגרש מס': 4
שטח התוכנית: 3,755 דונם
בעל הקרקע: מנהל מקרקעי ישראל
יוזם התוכנית: עריית קרית שמונה
עורך התוכנית: עריית קרית שמונה
מגיש התוכנית: עריית קרית שמונה

יטוד השטח	מס' מגרש	הדל השטח	שטח בניה במגרש
%	מ"ר	%	מ"ר
איזור מגורים	4	66%	2485
דרך קיימת		18%	685
דרך מתוכננת		10%	370
ש.ג.כ.		6%	245
סה"כ		100%	3755

החלטה על תוכנית מס' 8140
מיום 7.9.95 (מיום 28.6.95)

עריית קרית שמונה
העיר
29.03.1995
כנס



מקרא
גבול התוכנית
אזור מגורים
דרך קיימת
דרך מתוכננת
שטח קו מגרש מוצע
ש.ג.כ.
דרך לביטול