

WP 0531
ar 5422
מנכ"ל

מחוז הצפון

מרחב תכנון מקומי הבליט המרכזי
תכנית מס'

המקום: **כפר עראבה** /ג/ 5422 - עראבה

המהווה: ... **התכנית מתאר עראבה מס' 4014/ב**
ולתכניות: ג/6761, ג/8801, ותכנית ג/7917 (המופקדת)

גוש:	חלקות:	חלק מחלקות:
19353	1-5,17-28	7,15,16,23,30,35,103,104
19375		4,5
19376		13,14,15,17,20,21,22,23,26,27,28,33
19377		28,38-41,42 29,30,31,42,43,44,45,66,74
19381		1-3,49-50,56-57,78-81 40-48,82-107,111-120
19379		102,110,121-124,134,136,137,138,175,176 41,42,47,88

מטרת התכנית: - הקמת קו בנין מציד כביש מס' 805, מ 80 מטר ל 40 מטר ושני יעד מ אדמה הקלאית, לשטח מגורים א, ושטח מלאכה ותעשייה.
שטח התכנית: - 185.5 דונם
יזום התכנית: - מועצה מקומית עראבה.
המתכנן: - א.ח.ס.א. פ. קנג. אדריכל.

תאריך: 4/8/96

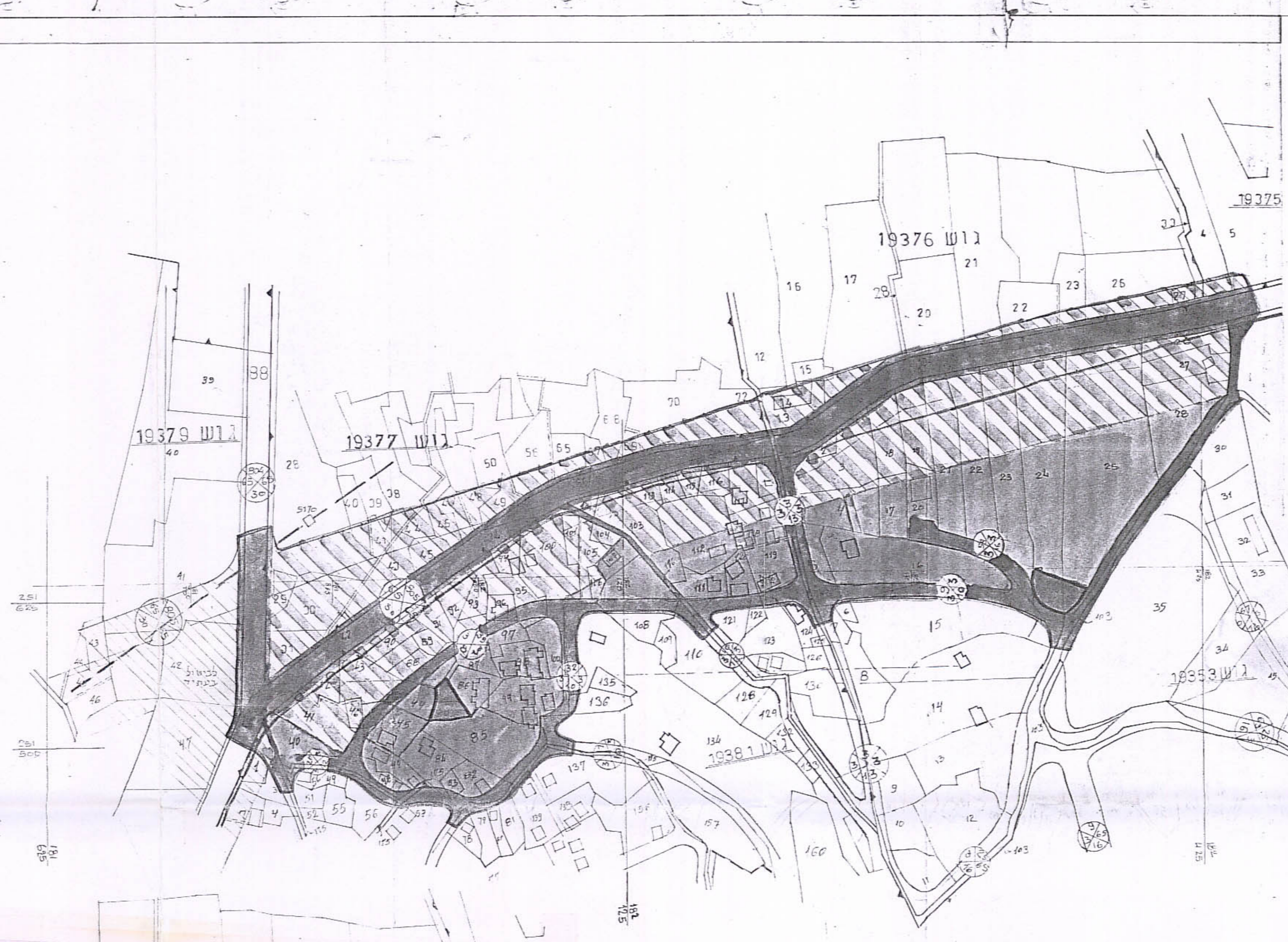
משרד המרחב והתכנון
אישור תכנית מס' 5422
תוקף התכנית לתכנון 10 שנים
מיום 15.8.96
מנכ"ל: פ. קנג.

- מגורים א
- שטח, מקלאי
- בניני ציבור
- שטח צבורי פתוח
- מלאכה ותעשייה
- דרכים קיימות או מאושרות
- מספר הדרך
- קו בנין
- כוחב הדרך
- גבול התכנית
- קו מחוז גבוה
- קו מחוז עליון

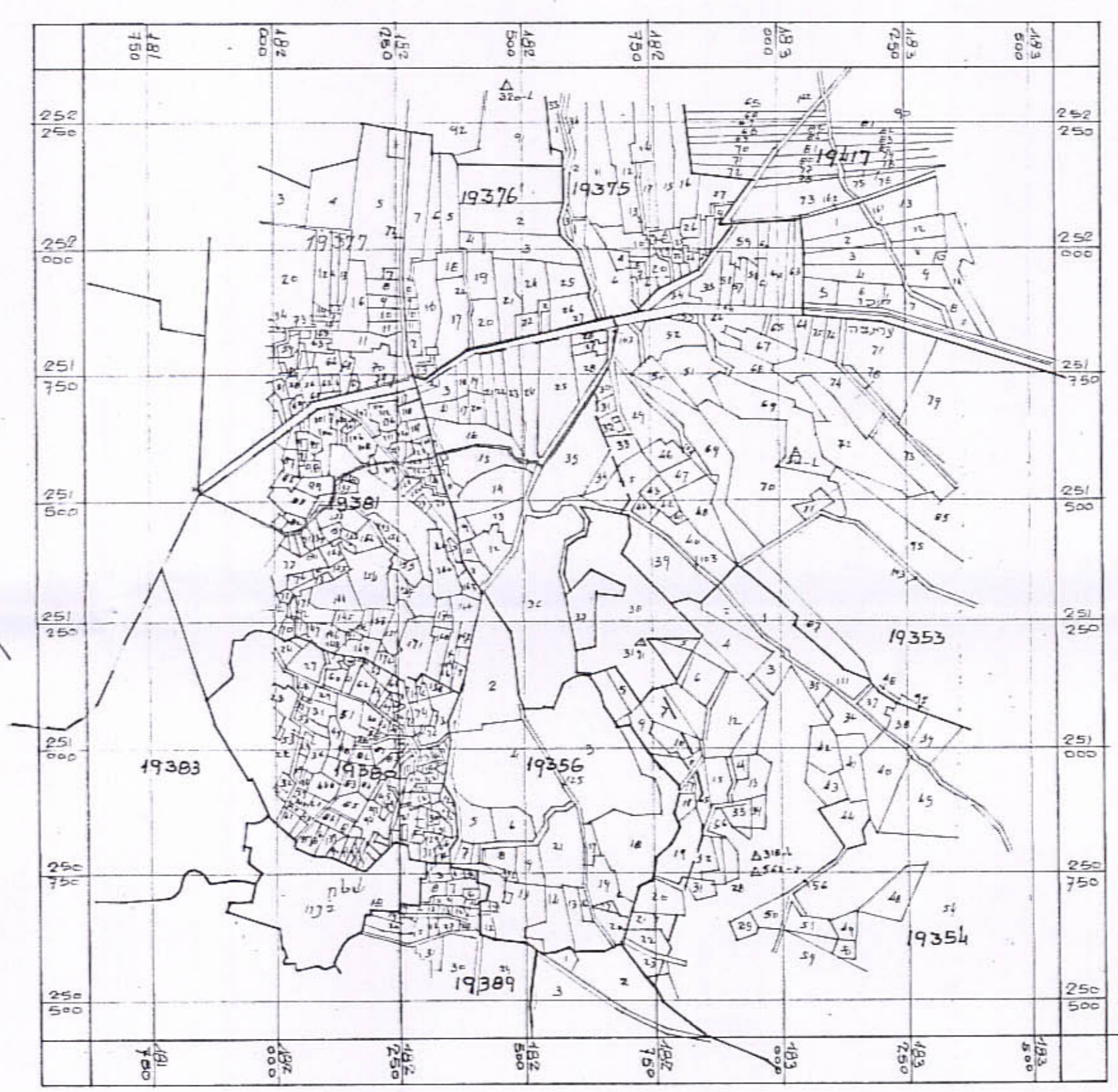
החתימות:
יזום התכנית: ...
מורכב כתיבתו בפני א.ח.ס.א. מיום 15.8.96
כתיבתו בפני מועצה מקומית עראבה מיום 14.8.96
וכתיבתו בפני מועצה מקומית עראבה מיום 15.8.96

המתכנן: א.ח.ס.א. פ. קנג. אדריכל
מנכ"ל: פ. קנג.

חוק התכנון והבניה, תשכ"ח-1968
המועצה המקומית עראבה
מנכ"ל: פ. קנג.
מיום 15.8.96



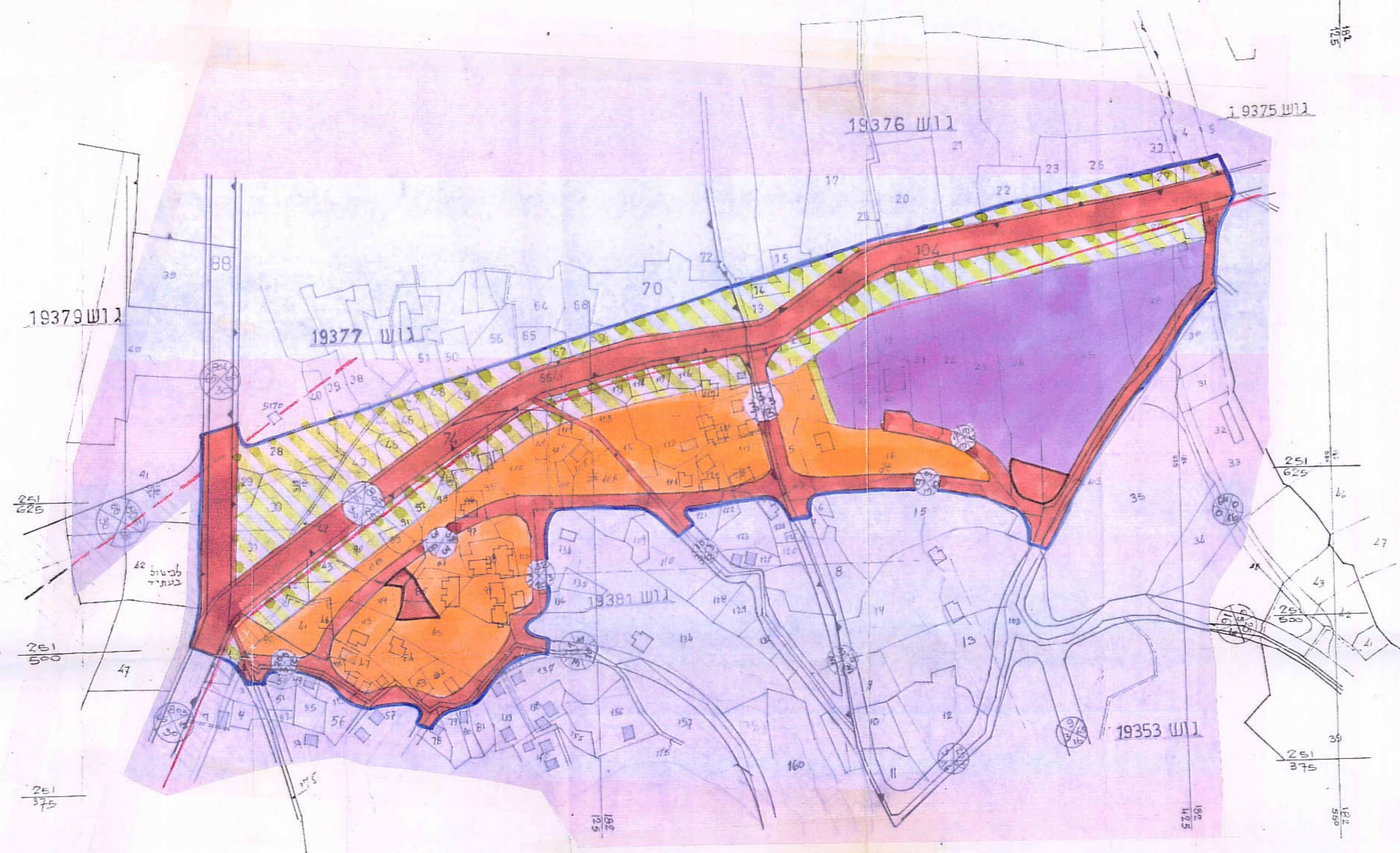
תרשים הסביבה - ק:מ 1:2500
מצב - קיים



תרשים הסביבה - ק:מ 1:10000

טבלת שטחים:

שם האיזור	שטח בדונם	באחוזים
דרכים	52,800	31.16%
אזור הקלאי	46,500	25.0%
אזור תעשייה	42,000	22.64%
אזור מגורים א	38,500	20.80%
שטח לבניני ציבור	0,700	0.40%
סה"כ	185,50	100%



תרשים הסביבה - ק:מ 1:2500
מצב - מוצע