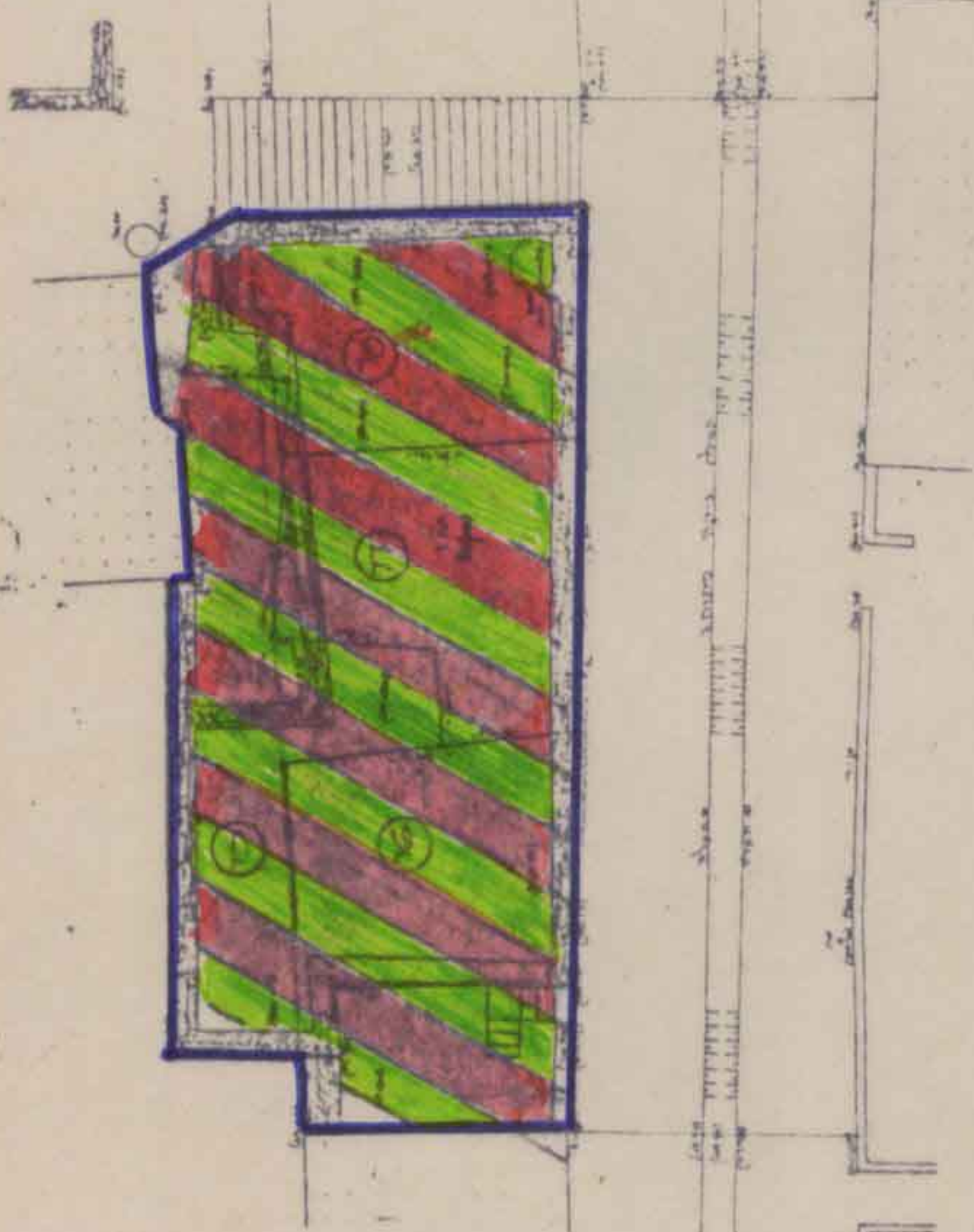
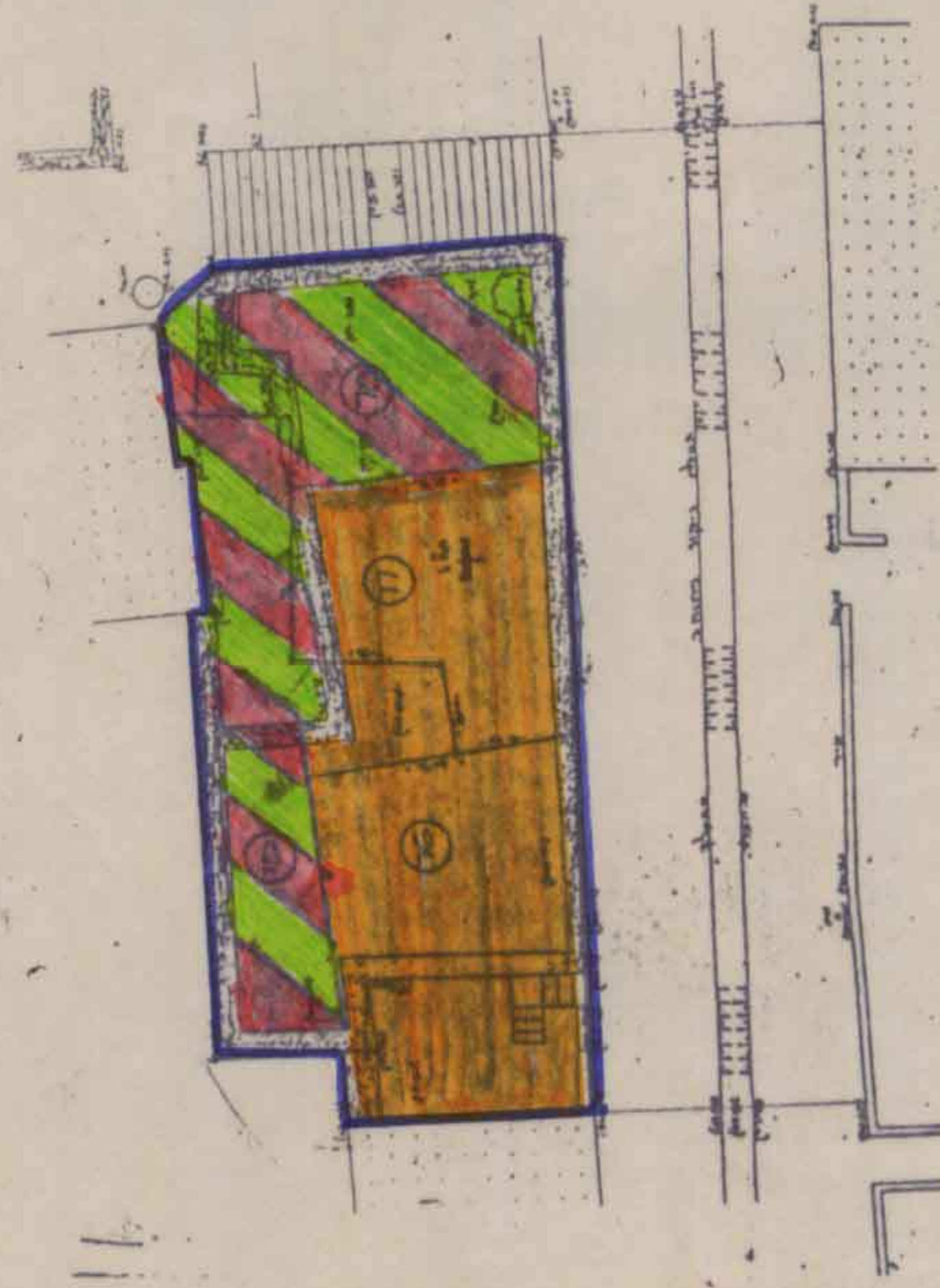


תכנית - מעב קיים ק"מ. 1:200



המבנה יוקבע לפי תוכנית זו.

תכנית - מעב מוצע ק"מ. 1:200



המבנה יוקבע לפי תוכנית זו.

תרשים סביבה קנה 1:250



מרחב תכנון מקומי
תפא
תכנית תפא
לשינוי ייעוד
ק.ת. 1:200
 7219/8

טבלת שימושים
מקרא
 בעל הקרקע עודד המאירי ואחרים
 מתכנן מילוסלבסקי אדריכלים

עבודת אדריכלות

אחוז	שטח	צבא	גבול תכנית
26.2%	34 מר		
73.8%	96 מר		
100%	130 מר		

אישור תכנית מס. 7219
 משרד הפנים מרח צפון
 תום התכנון הנבחרת תשכ"ח-1948
 הועדה המחוזית לתכנון ולבניה החליטה
 ביום 8.4.92 לאשר את התכנית.
 י"ד תשע"ט המחוזית: 11877/1

הודעה על אישור תכנית מס. 7219
 פורסמה בילקוט הפרסומים מס. 7219
 מיום