

מרחב תכנון מקומי הגליל העליון תכנית מפורטת מס' 80/צמ לצרכי הסדר רישום

מחוז : הצפון
מועצה אזורית : הגליל העליון
מקום : דפנה - אדמות הקלאיות
בעל הקרקע : מינהל מקרקעי ישראל
חזו"ם : מינהל מקרקעי ישראל
גושים : 13293 13249 13246
חלקות : 9 7 (חלק) 6 (חלק) 5 (חלק)
שטח התכנית : 225 ד'
קנה מדה : 1:10,000

נחל מקרקעי ישראל
הלשנה הראשית
3.9.1936
[Signature]

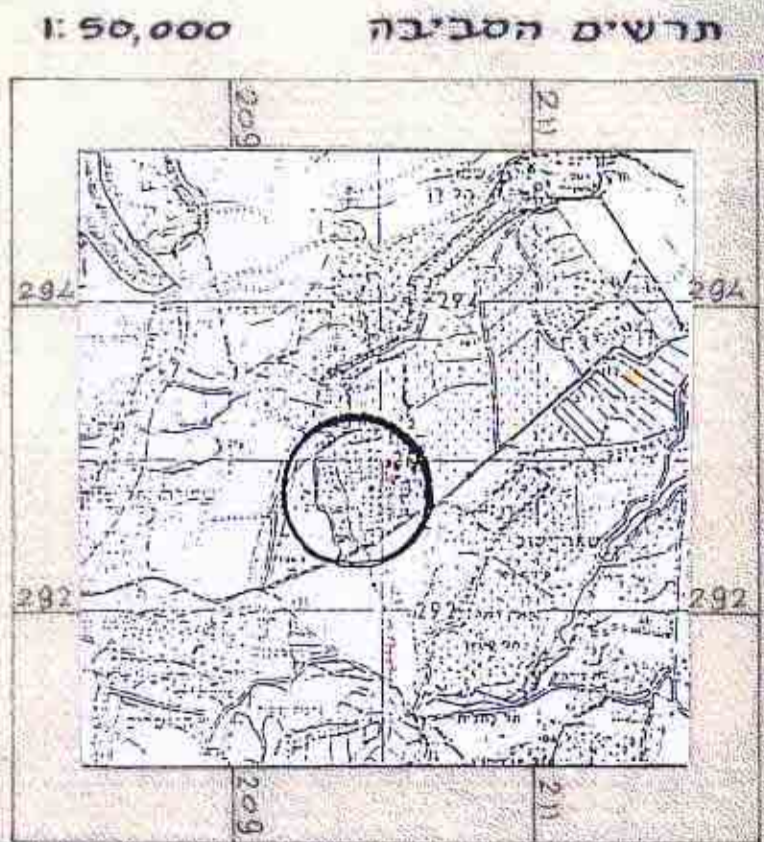
הודעה על תפקיד תכנית מס'
פורסמה בילקוט פרסומים
מס' 4508 תמ"מ 30.3.97

מפת

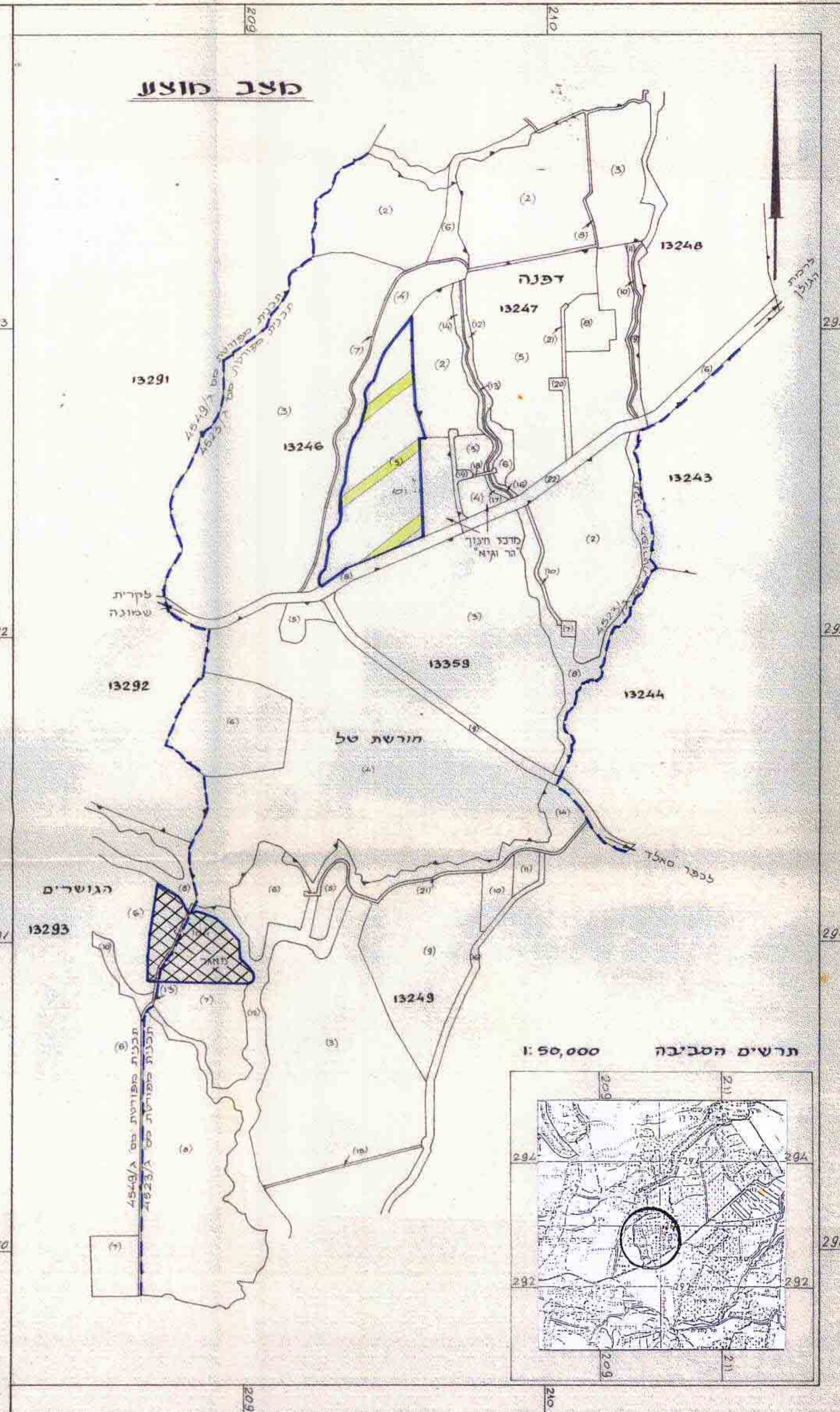
סמל	תיאור
[Symbol]	גבול התכנית
[Symbol]	ת.ב.ע. מאושרת
[Symbol]	שטח מוניציפאלי
[Symbol]	גוש רישום
[Symbol]	חלקה מוצעת
[Symbol]	אזור קלאי
[Symbol]	סאגד מים
[Symbol]	מבני חשק
[Symbol]	תעלה
[Symbol]	אזור מסחרי
[Symbol]	מועד חינוכי אזורי
[Symbol]	מחשני ביוב
[Symbol]	מזבלה/בור אשפה
[Symbol]	בית עלמין
[Symbol]	עתיקות
[Symbol]	מנחה
[Symbol]	נהר, נחל, אכזב, תעלה ניקוז אזורית
[Symbol]	מחשני מים
[Symbol]	חברת חשמל
[Symbol]	קו חשמל
[Symbol]	דלק
[Symbol]	חנתת דלק
[Symbol]	שמות עבע
[Symbol]	מחצבה/אזור כרייה
[Symbol]	דרך לבטיטול
[Symbol]	דרך קיימת או מאושרת
[Symbol]	סלילת ברזל
[Symbol]	תחנות נחש
[Symbol]	ספורט
[Symbol]	מסגרת הודו
[Symbol]	קו גבול מינימום - שטח חנוך
[Symbol]	דונג חודו
[Symbol]	מבני צבד
[Symbol]	פרטי תחנ
[Symbol]	צבדוי תחנ

גליל עליון
הועדה הרישומית לתכנון ולבניה
יום 12-08-1997

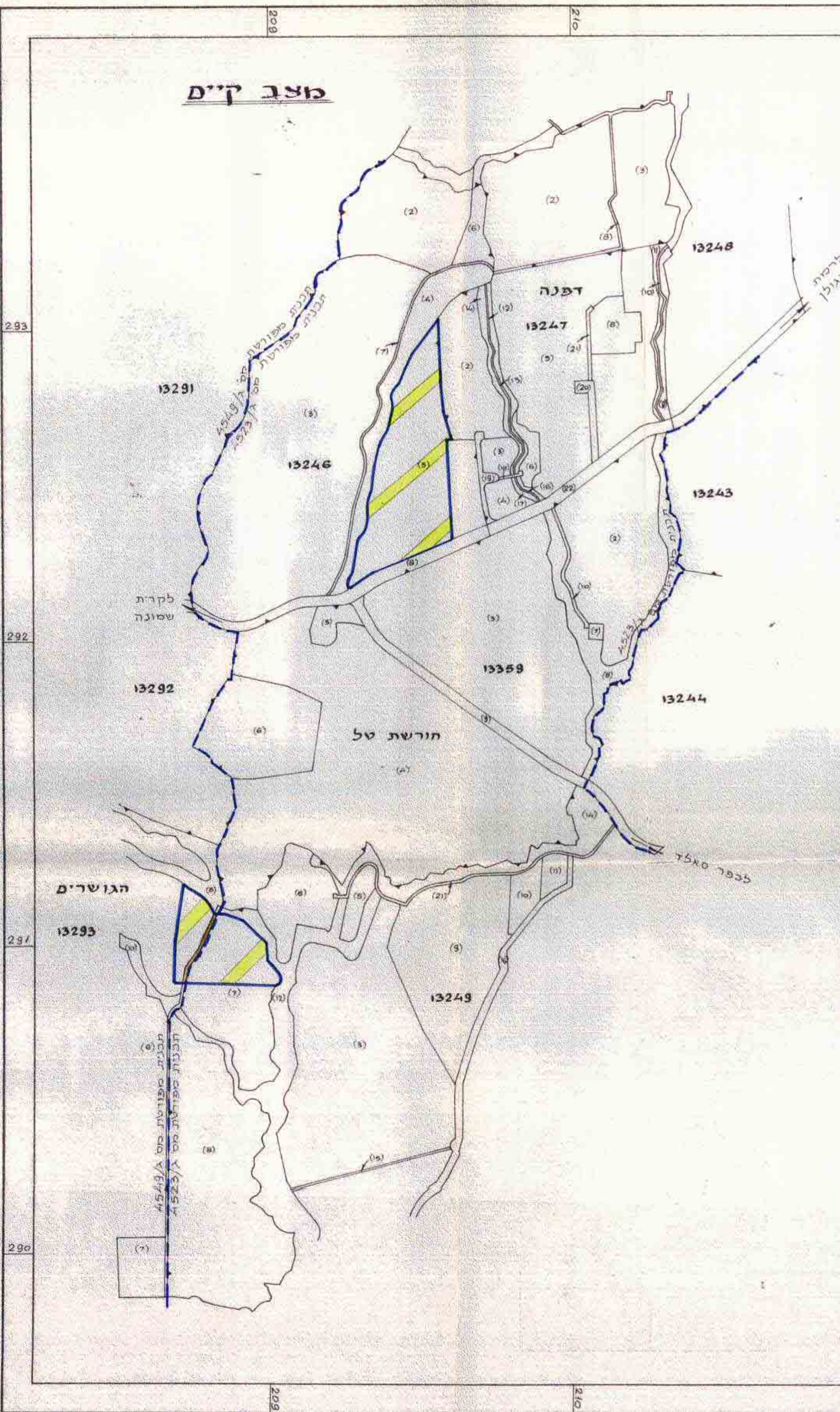
חוק התכנון והבניה תשכ"ח - 1965
תקנות התכנון והבניה תשכ"ח - 1965
תקנות התכנון והבניה תשנ"ב - 1992
תקנות התכנון והבניה תשנ"ד - 1994
תקנות התכנון והבניה תשנ"ה - 1995
תקנות התכנון והבניה תשנ"ו - 1996
תקנות התכנון והבניה תשנ"ז - 1997
תקנות התכנון והבניה תשנ"ח - 1998
תקנות התכנון והבניה תשנ"ט - 1999
תקנות התכנון והבניה ת"ש - 2000
תקנות התכנון והבניה תשס"א - 2001
תקנות התכנון והבניה תשס"ב - 2002
תקנות התכנון והבניה תשס"ג - 2003
תקנות התכנון והבניה תשס"ד - 2004
תקנות התכנון והבניה תשס"ה - 2005
תקנות התכנון והבניה תשס"ו - 2006
תקנות התכנון והבניה תשס"ז - 2007
תקנות התכנון והבניה תשס"ח - 2008
תקנות התכנון והבניה תשס"ט - 2009
תקנות התכנון והבניה ת"ע - 2010



מצב כווצע



מצב קיים



חוק התכנון והבניה תשכ"ח - 1965
תקנות התכנון והבניה תשכ"ח - 1965
תקנות התכנון והבניה תשנ"ב - 1992
תקנות התכנון והבניה תשנ"ד - 1994
תקנות התכנון והבניה תשנ"ה - 1995
תקנות התכנון והבניה תשנ"ו - 1996
תקנות התכנון והבניה תשנ"ז - 1997
תקנות התכנון והבניה תשנ"ח - 1998
תקנות התכנון והבניה תשנ"ט - 1999
תקנות התכנון והבניה ת"ע - 2010
תקנות התכנון והבניה תשס"א - 2001
תקנות התכנון והבניה תשס"ב - 2002
תקנות התכנון והבניה תשס"ג - 2003
תקנות התכנון והבניה תשס"ד - 2004
תקנות התכנון והבניה תשס"ה - 2005
תקנות התכנון והבניה תשס"ו - 2006
תקנות התכנון והבניה תשס"ז - 2007
תקנות התכנון והבניה תשס"ח - 2008
תקנות התכנון והבניה תשס"ט - 2009
תקנות התכנון והבניה ת"ע - 2010

חוק התכנון והבניה תשכ"ח - 1965
תקנות התכנון והבניה תשכ"ח - 1965
תקנות התכנון והבניה תשנ"ב - 1992
תקנות התכנון והבניה תשנ"ד - 1994
תקנות התכנון והבניה תשנ"ה - 1995
תקנות התכנון והבניה תשנ"ו - 1996
תקנות התכנון והבניה תשנ"ז - 1997
תקנות התכנון והבניה תשנ"ח - 1998
תקנות התכנון והבניה תשנ"ט - 1999
תקנות התכנון והבניה ת"ע - 2010
תקנות התכנון והבניה תשס"א - 2001
תקנות התכנון והבניה תשס"ב - 2002
תקנות התכנון והבניה תשס"ג - 2003
תקנות התכנון והבניה תשס"ד - 2004
תקנות התכנון והבניה תשס"ה - 2005
תקנות התכנון והבניה תשס"ו - 2006
תקנות התכנון והבניה תשס"ז - 2007
תקנות התכנון והבניה תשס"ח - 2008
תקנות התכנון והבניה תשס"ט - 2009
תקנות התכנון והבניה ת"ע - 2010