

1638

מרחב תכנון מקומי הגליל העליון

תכנית מפורטת מס' 4424/ג

לצרכי הסדר רישום

מחוז: מועצה אזורית הגליל העליון
 מקום: עדה נחמיה
 בעל הקרקע: מינהל מקרקעי ישראל
 חיוזם: מינהל מקרקעי ישראל
 גושים בשלמות: 13318
 חלקי גושים: 13285, 13286, 13285, 13319-23, 13317, 13316
 שטח התכנית: 13544, 13535-8, 13297 (לא חוסד)
 הונם: 4756
 קנה מדה: 1:10,000

מינהל מקרקעי ישראל
 26-06-1983

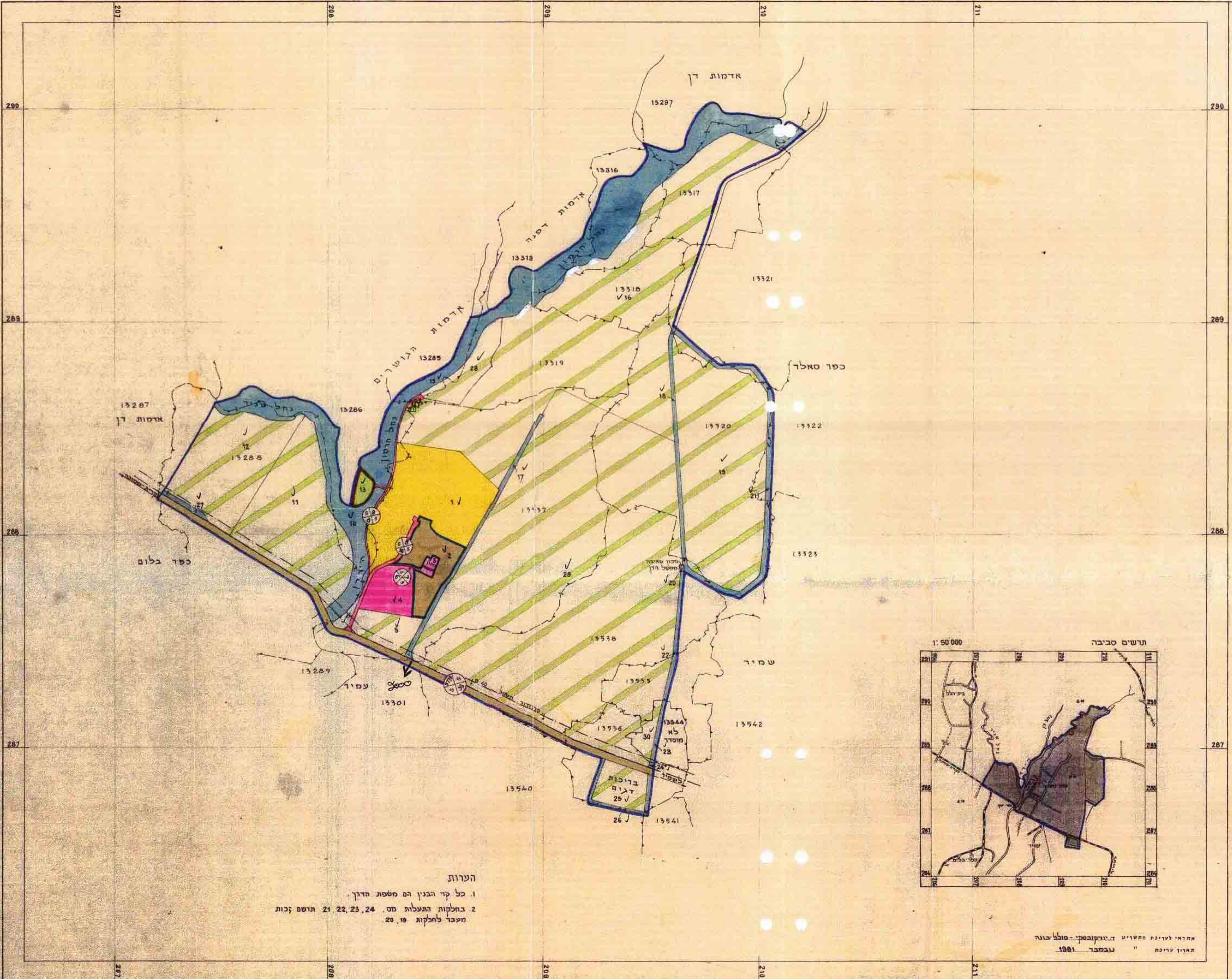
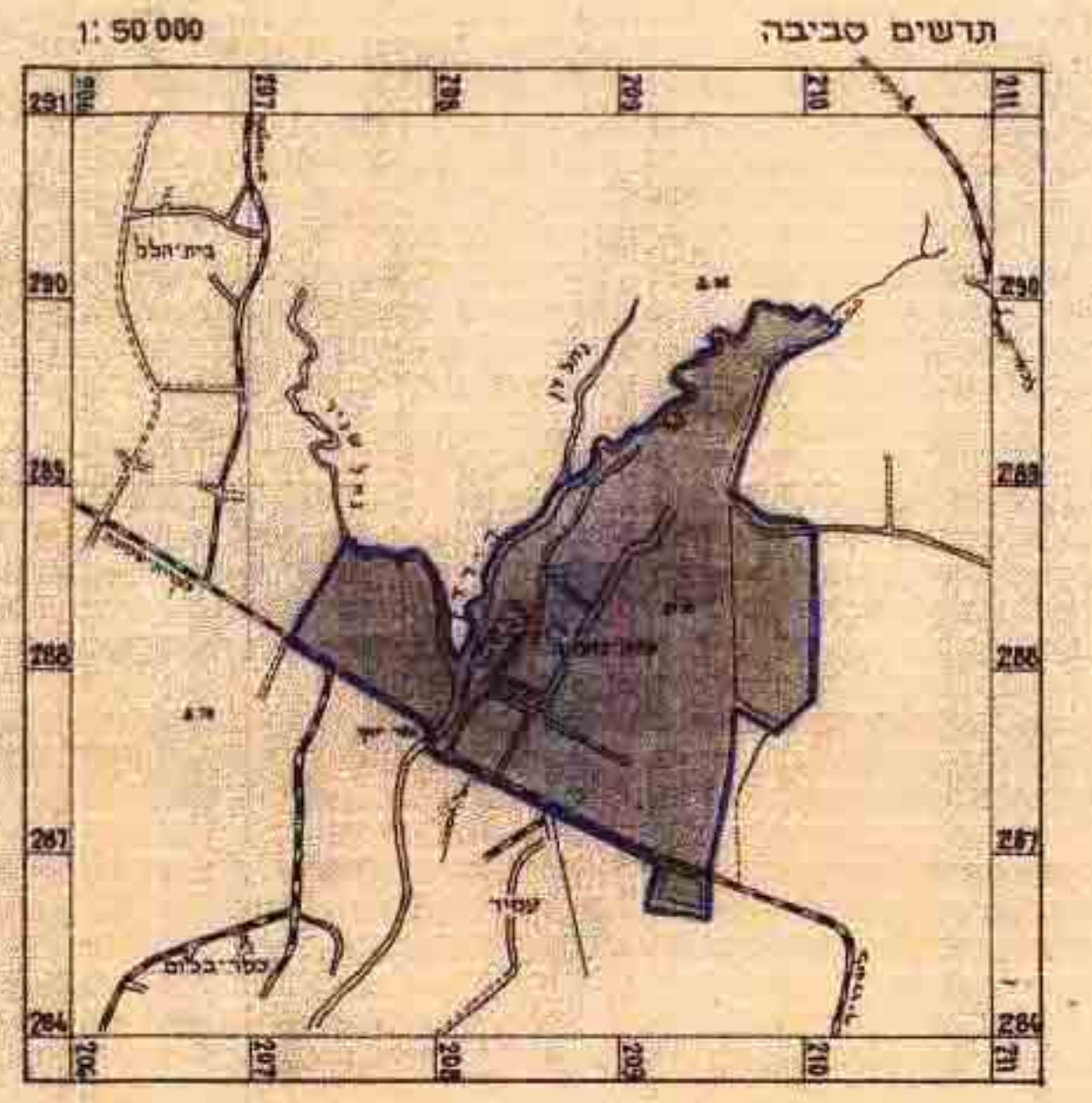
תשרד הפנים
 חוק התכנון והבניה חש"ב-1965
 מרחב תכנון מקומי
 תכנית מס' 4424/ג
 21/1983
 תחולת ביטוחה ה' 30.5.83
 תולידם לתת חוקק
 יושב ראש הוועדה

תכנית מס' 4424/ג
 21/1983

- מפת**
- גבול התכנית
 - ג.ב.ע. מאושרת
 - שטח מוניציפאלי
 - גוש רשום
 - חלקה מוצעת
 - אזור חקלאי
 - מגורים
 - מבני משק
 - תעשייה
 - אזור ספורט
 - מועד חינוכי אזורי
 - מתקני כייב
 - מזבלה/בור אשפה
 - בית עלמין
 - עתקות
 - מנחה
 - נהר, נחל, אכזב, תעלה ניקוז אזורית
 - מתקני מקורות
 - " חברת השפלה
 - קו השפלה
 - " דלק
 - תחנת דלק
 - שמונת טבע
 - מחצבה/אזור כריה
 - דרך קיימת או מאושרת
 - דרך מוצעת

טבלת אזורים

אחוזים	שטח בדונמים	אזור
77.1	3357	חקלאי
4.8	211	מגורים
1.6	70	מבני משק
1.2	53	תעשייה
0.3	12	ספורט
0.1	3	בית עלמין
12.7	553	תעלות ואודות
2.2	97	דרכים
100 %	4756	סה"כ



הערות
 1. כל קי הבנין הם משפוח הדין.
 2. בחלקות התעלות מס' 21, 22, 23, 24 תרשם זכות מעבר לחלקות 19, 20.

אחראי לעיבוד התשייש: הרבוקובסקי-סולב בונה
 תאריך עריכת " נובמבר 1981

חוק בניה 1965
 מועצה אזורית הגליל העליון
 הועדה המקומית לתכנון ולבניה
 תכנית מס' 4424/ג
 תוכנית ליעוד מרחבי התכנון ולבניה
 עם תולידם לתת חוקק
 1983
 יושב ראש הוועדה

חוק בניה 1965
 מועצה אזורית הגליל העליון
 הועדה המקומית לתכנון ולבניה
 תכנית מס' 4424/ג
 תוכנית ליעוד מרחבי התכנון ולבניה
 עם תולידם לתת חוקק
 1983
 יושב ראש הוועדה