

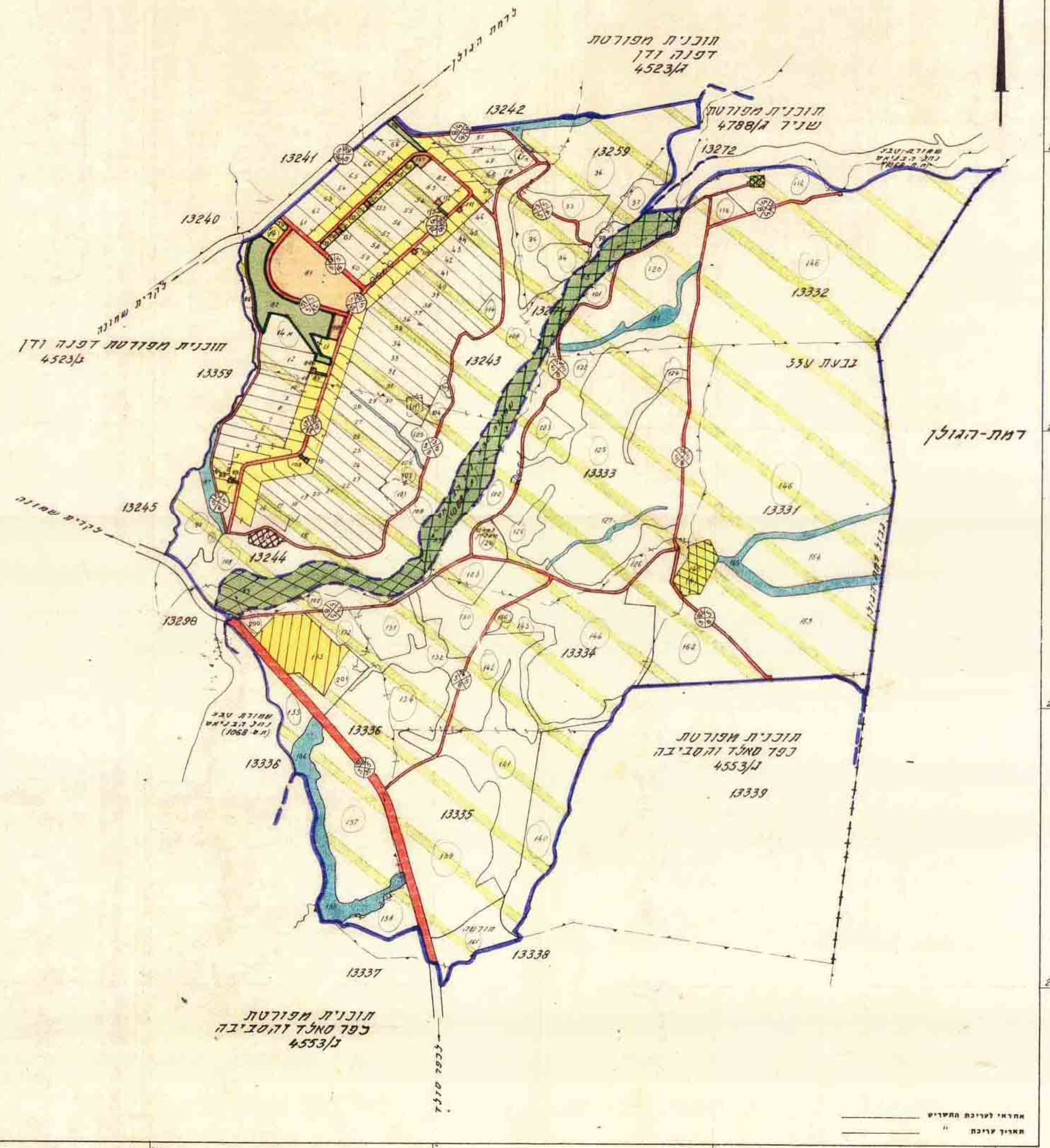
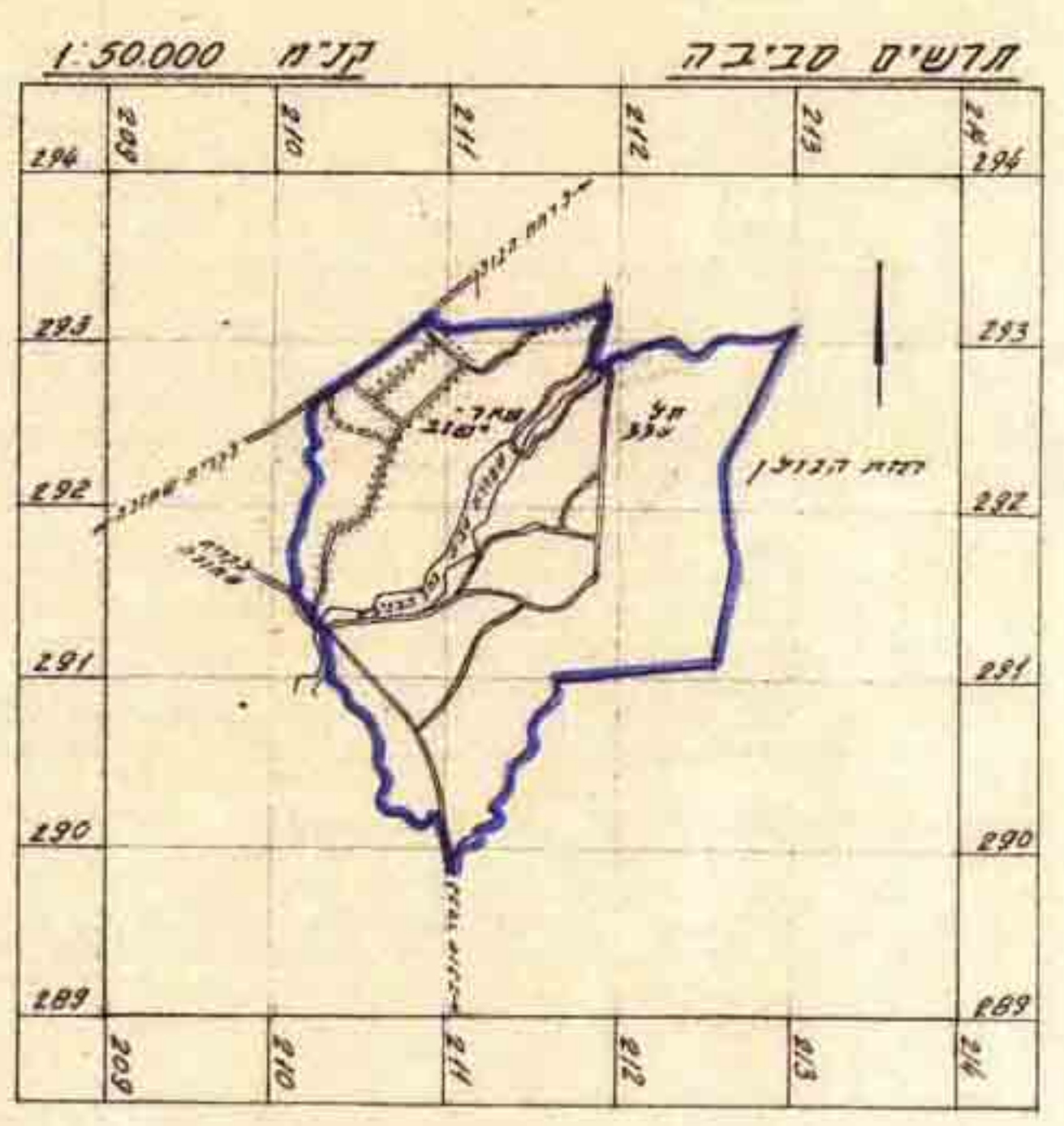
מרחב תכנון מקומי הגליל העליון

תכנית מפורטת מס' 4996/ג

לצרכי הסדר רישום

מחוז : מועצה אזורית : מקום : בעד הקרקע : היוםם : נושום בשלמות : חלקי נושום : שטח התכנית : קנה מדה :

נפה : **הצפון**
 מבוואת הרמון
שאר-ישוב והסביבה
מינהל מקרקעי ישראל
מינהל מקרקעי ישראל
 13334, 13333, 13331
 13332, 13298, 13272, 13271, 13259, 13244-13242, 13336, 13335
5698 ד'
1:10,000



טבלת האזורים

שטח	שטח	אזור
דקא	מטרים	מס' אזור
838	4775	13331
3.1	175	13332
0.1	6	13333
0.2	11	13334
1.1	64	13335
0.7	44	13336
0.9	50	13337
3.0	170	13338
-	1	13339
0.4	20	13340
3.2	182	13341
3.5	200	13342
100%	5698	13343

- מפת**
- גבול התכנית
 - ג.ב.ע. מאושרת
 - שטח מוניציפאלי
 - גוש רישום
 - חלקה מוצעת
 - אזור חקלאי
 - מגורים בישוב חקלאי
 - מבני משק
 - אזור מגורים לבני-מקצוע ונגים ממשלתיים
 - אזור מסחרי
 - מועד חינוכי אזורי
 - מתקני ביוב
 - מזבלה/בור אשפה
 - בית עלמין
 - עתיקות
 - מנחה
 - נהר, נחל אבוב, תעלה, ניקוז אזורי
 - מתקני מים
 - מתקני משרד-התקשורת
 - קו חשמל
 - דלק
 - תחנת דלק
 - שומרת טבע
 - מחצבה/אזור כריה
 - דרך מוצעת
 - דרך קיימת או מאושרת
 - מסילת ברזל
 - מילות ונופש
 - ספורט
 - מספר מדרך
 - קו בנין מינימלי
 - דוחב מדרך
 - מבני צבד
 - פרטי פתח
 - צבוכרי פתח

רשימת חולשים

1. בחומש צפון-מזרחי של נחל (מס' 1068)
 א. חומש צפון-מזרחי של נחל (מס' 1068)
 ב. חומש צפון-מזרחי של נחל (מס' 1068)
 ג. חומש צפון-מזרחי של נחל (מס' 1068)
 ד. חומש צפון-מזרחי של נחל (מס' 1068)

מסדר הערים
 חוק תכנון והבניה השניה-1965
 מחוז **צפון**
 מרחב תכנון מקומי **הגליל העליון**
 תכנית מס' **4996/ג**
 הועדה המחוזית ביישובה ה' **4788/א**
 מיום **1983**
 לתכנית דנונית לעיל.
 מנן מנהל כבלי תכנון

תכנית מס' **4996/ג**
 חשבונית מס' **3465**
 תאריך **1983**