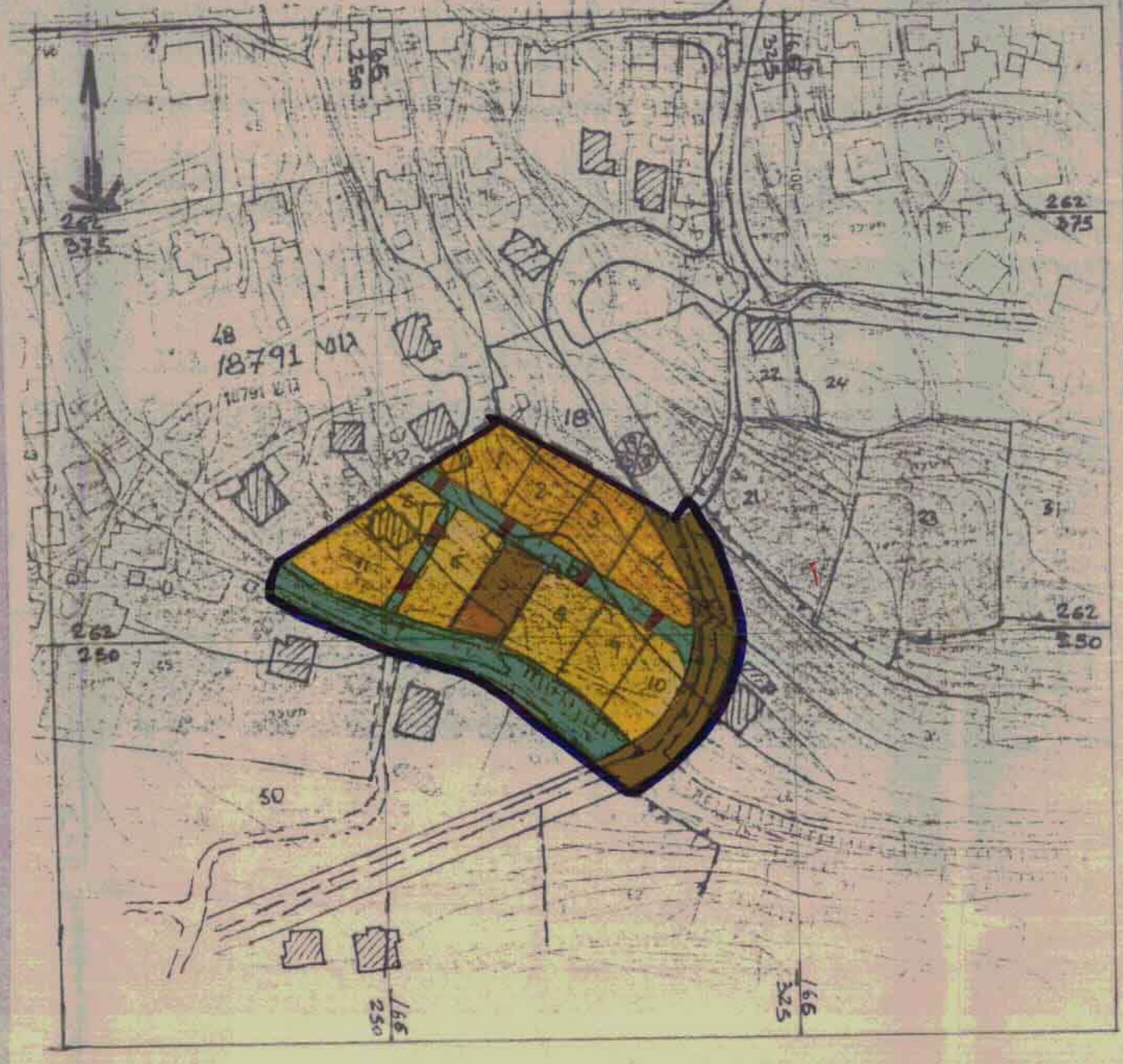
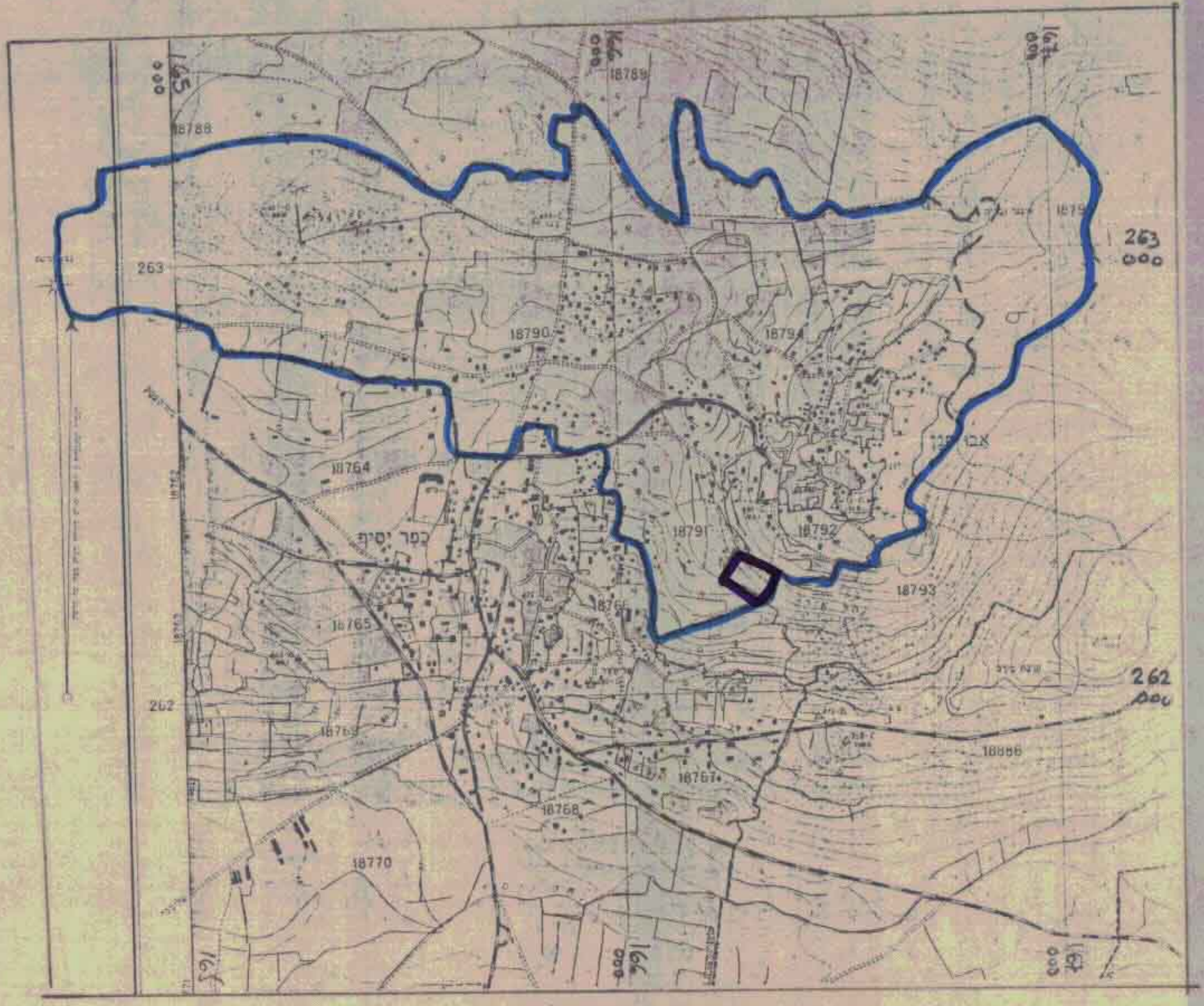


מצב קיים לפי תכנית מתאר מס' 1013 ותכנית מפורטת מס' 725 ק.מ.: 1:1250



מצב מוצע ק.מ.: 1:1250



תושים הטביעה ק.מ.: 1:10000

מחוז הצפון  
 מרחב תכנון מקומי הגליל המרכזי  
 תכנית מס' 6055 המחווה שינוי לתכנית מתאר מס' 1013 כפר אבו-סנאן  
 ק.מ.: 1:1250

בעל הקרקע : מינהל מקרקעי ישראל ואחרים  
 עורך התכנית : הוועדה המקומית הגליל המרכזי  
 יוזם התכנית : הוועדה המקומית הגליל המרכזי  
 המועצה המקומית אבו-סנאן

מס' הגושים : 18791  
 מס' החלקות : 46  
 שטח התכנית : 13.7

**מקרא**

משרד המגורים מודרני צפון  
 תום תוכנית התכנון והטביעה 1965-1966  
 תכנית מס' 6055  
 הוועדה המחוזית לתכנון ולבניה החליטה  
 שטח מגורים 4.490  
 שטח לבניני ציבור  
 שטח ציבורי-מנהל  
 דרך רשומה  
 דרך מוצעת  
 דרך גישה  
 דרך לניווט

גבול התכנית

מס הדרך  
 סו בנין קידמי מינימלי  
 רוחב הדרך

עכבאת השטח

%	שטח	איגוד השטח
75%	10.300	אגוד מגורים
3.8	520	שטח בנין ציבור
10.6	1450	שטח ציבורי-מנהל
10.6	1450	דרכים
100%	13.700	סה"כ שטח התכנית