
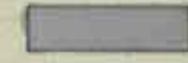


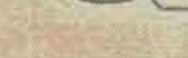
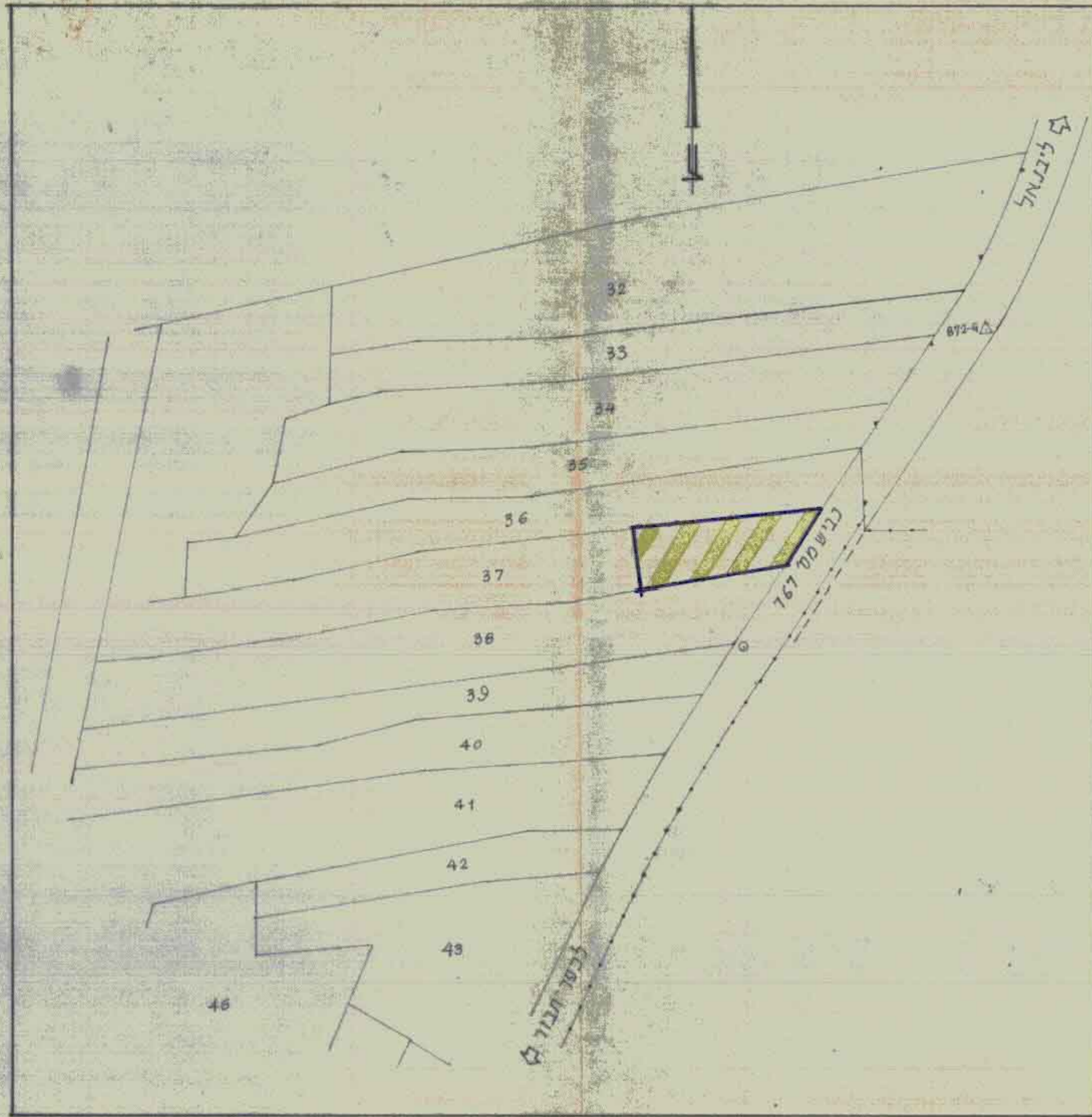


מרחב תכנון מקומי הגליל המזרחי תכנית מפורטת מס' 4754 שנוי לתכנית מס'

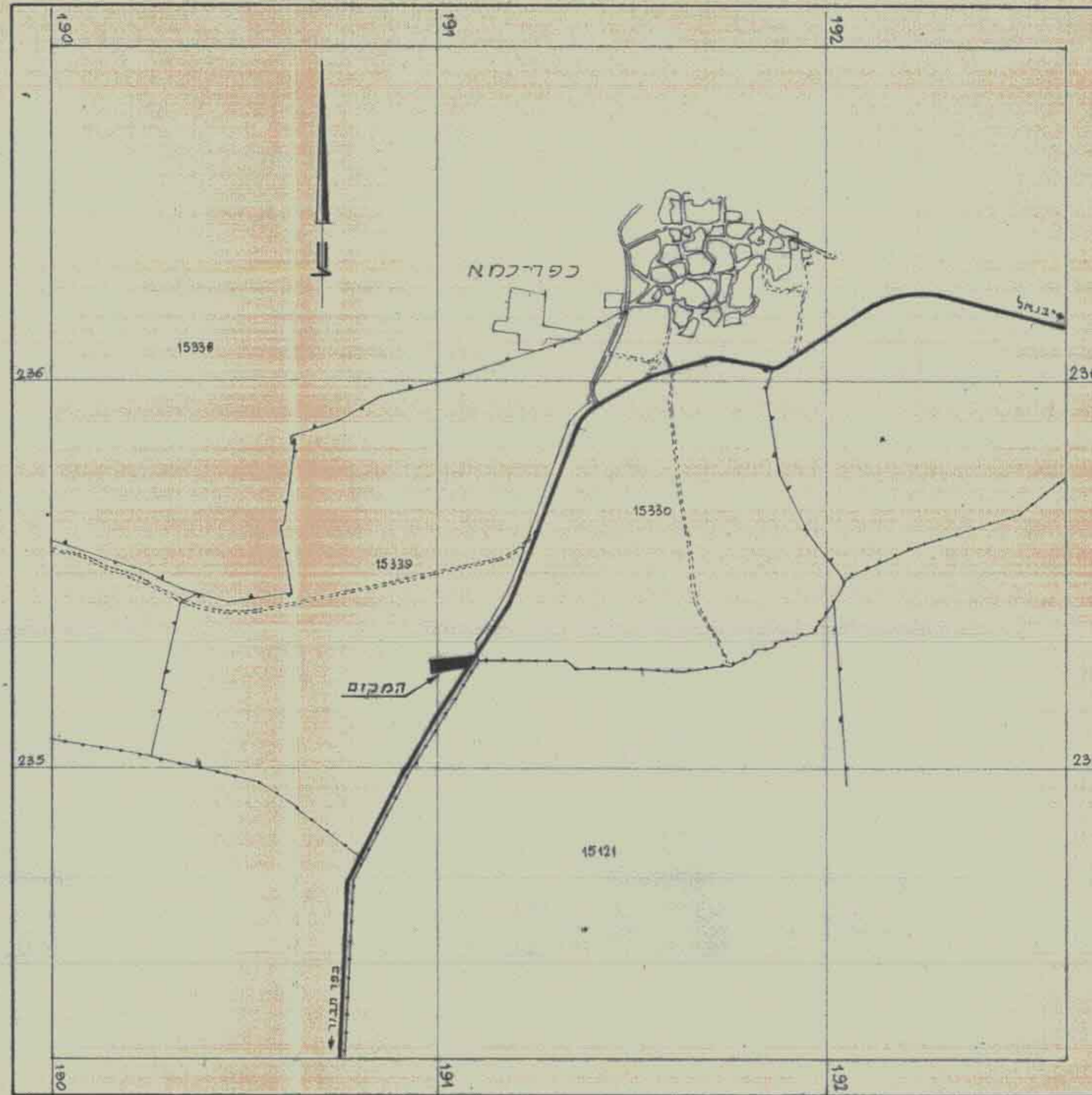
המקום : כפר כמא
מחוז : הצפון
נפה : כנרת
גוש : 15339
חלקה : 37 (חלק)

היוזם : סונול ישראל בע"מ
בעל הקרקע : עבדל חמיד תחאוחו
המתכנן : גיאד תחאוחו
שטח התכנית : סונול ישראל בע"מ
3700 מ"ד בקירוב

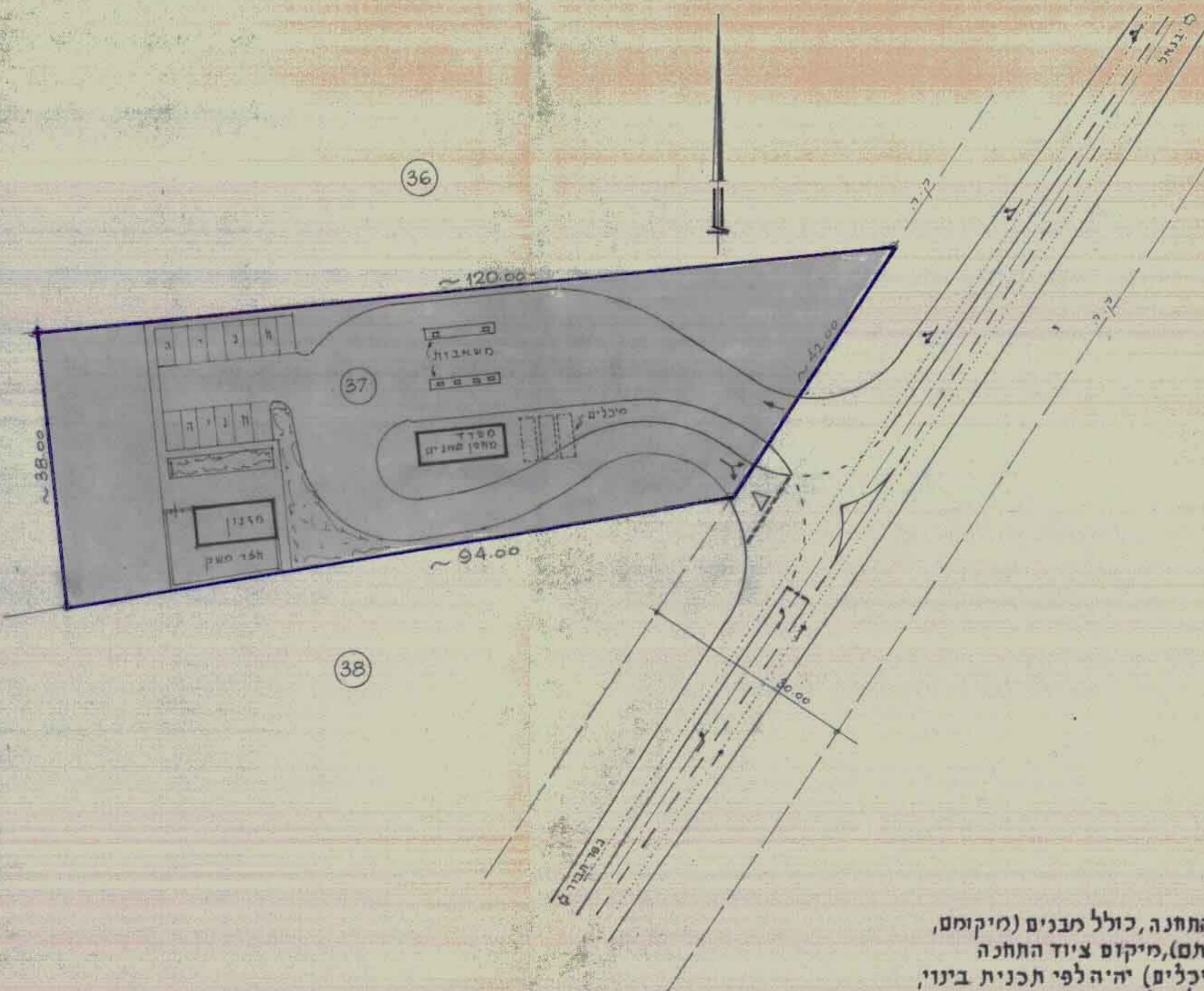
- מקרא :
-  גבול התכנית
 -  שטח חקלאי
 -  תחנת תדלוק
 -  מספר הדרך
 -  קו בנין מגבול הדרך
 -  רוחב הדרך



תכנית המקום - מלב קיים - 1:2500



תרשים הסביבה - 1:10,000



תרשים בינוי - מלב מולע - 1:500

הערה:
תכנון שטח התחנה, כולל מבנים (מיקומם, גודלם וצורתם), מיקום ציוד התחנה (משאבות, מיכלים) יהיה לפי תכנית בינוי, אשר תוגש לקבלת היתר הבניה.

- חתימת היוזם
- חתימת המתכנן
- חתימת בעל הקרקע

משרד התכנון והבניה תשכ"ה-1965
חוק התכנון והבניה תשכ"ה-1965
מחוז הצפון
מרחב תכנון מקומי
תכנית מס' 4754
מס' 14/87
תאריך 14/87
מס' 14-137
לחברת סונול ישראל בע"מ
סגן מנהל תכנון

הגיוס מס' 4754
מס' 14-137

תאריך	שם	שטח	מס' תכנית	מס' חלקה	מס' גוש	מס' נפה	מס' מחוז
19483	שרטוט	בדק	מס'	מס'	מס'	מס'	מס'
תחנת תדלוק ליד כפר כמא דרך מס' 767							
מס' 83014/1							מס' 1
סונול ישראל בע"מ							