

מחוז הצפון

ועדת בנין גליל מזרחי

תוכנית מס.

המהווה שינוי לתכנית מתאר מס. 1387

כפר קמא

תוקף התכנון והכניסה לתכנון ה-1965
השטח המקומות לשינוי תוכנית
הגבולות

תכנית מס. 4498
מס. 236/500
תאריך: 27.12.1958

החלטת ועדת התכנון
מס. 1958/236
תאריך: 27.12.1958

שינוי ימור התלמים ב' לשטח לבנין ציבור

שטח התכנית: כ- 2600 מ²
 יוזם התכנית: מועצה המקומית
 בעל הקרקע: בעלים שונים
 עורך התכנית: הוועדה המקומית

תוקף התכנון והכניסה לתכנון ה-1965
עדה הסקופית לתכנון ילכויה
הו"ר י. חמוס

תכנית מס. 4498
השטח המקומות לשינוי תוכנית
הגבולות

החלטת ועדת התכנון
מס. 1958/236
תאריך: 27.12.1958

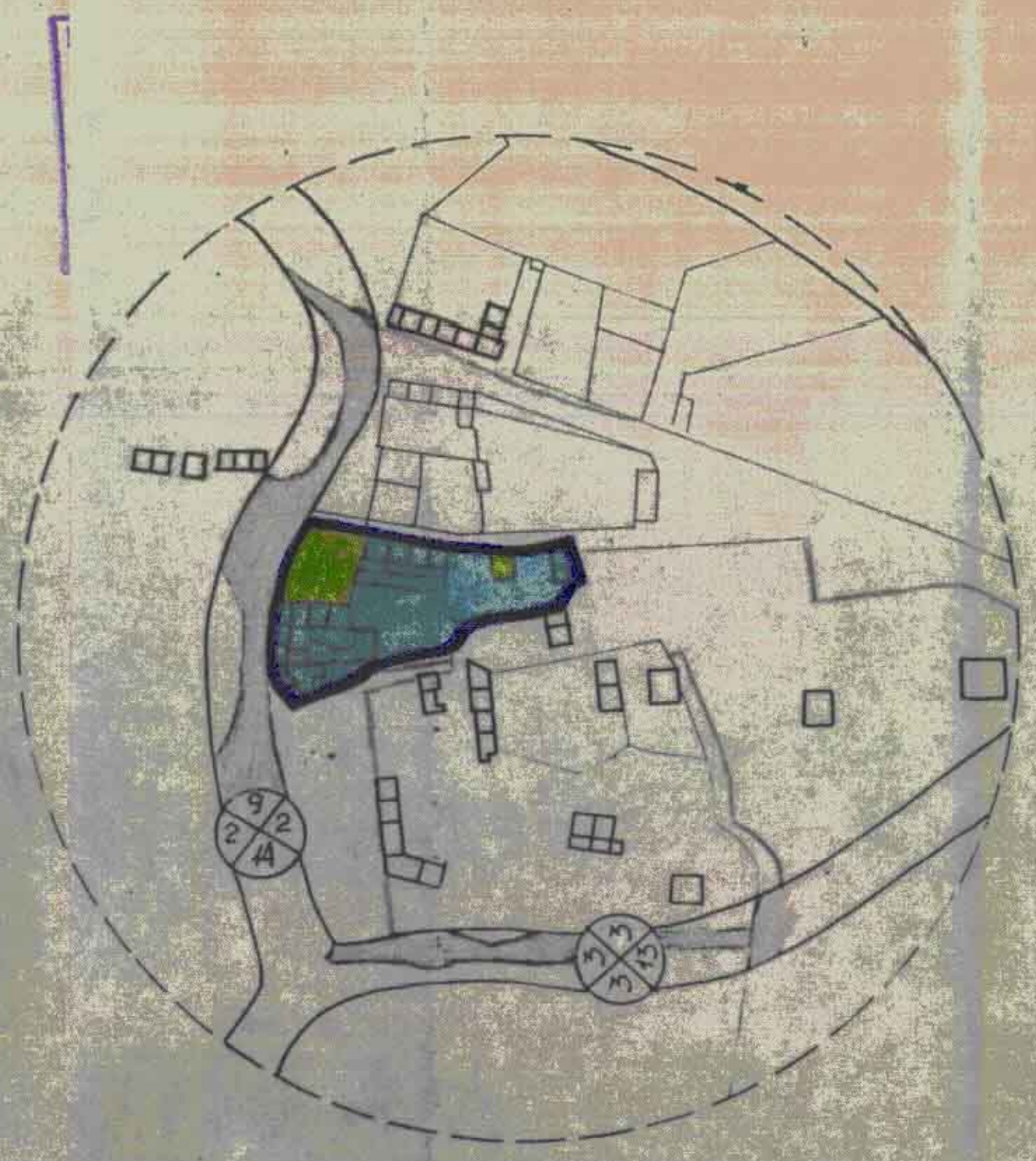
מחוז הצפון
ועדת התכנון והכניסה לתכנון ה-1965
מס. 4498
מס. 236/500
תאריך: 27.12.1958

החלטת ועדת התכנון
מס. 1958/236
תאריך: 27.12.1958



חגורים ב'
 שטח לבנין ציבור
 שטח ציבורי פתוח
 דרך קיימת
 דרך מוצעת
 גבול התכנית
 גבול תכנית החתאר

ק"מ 1:1250

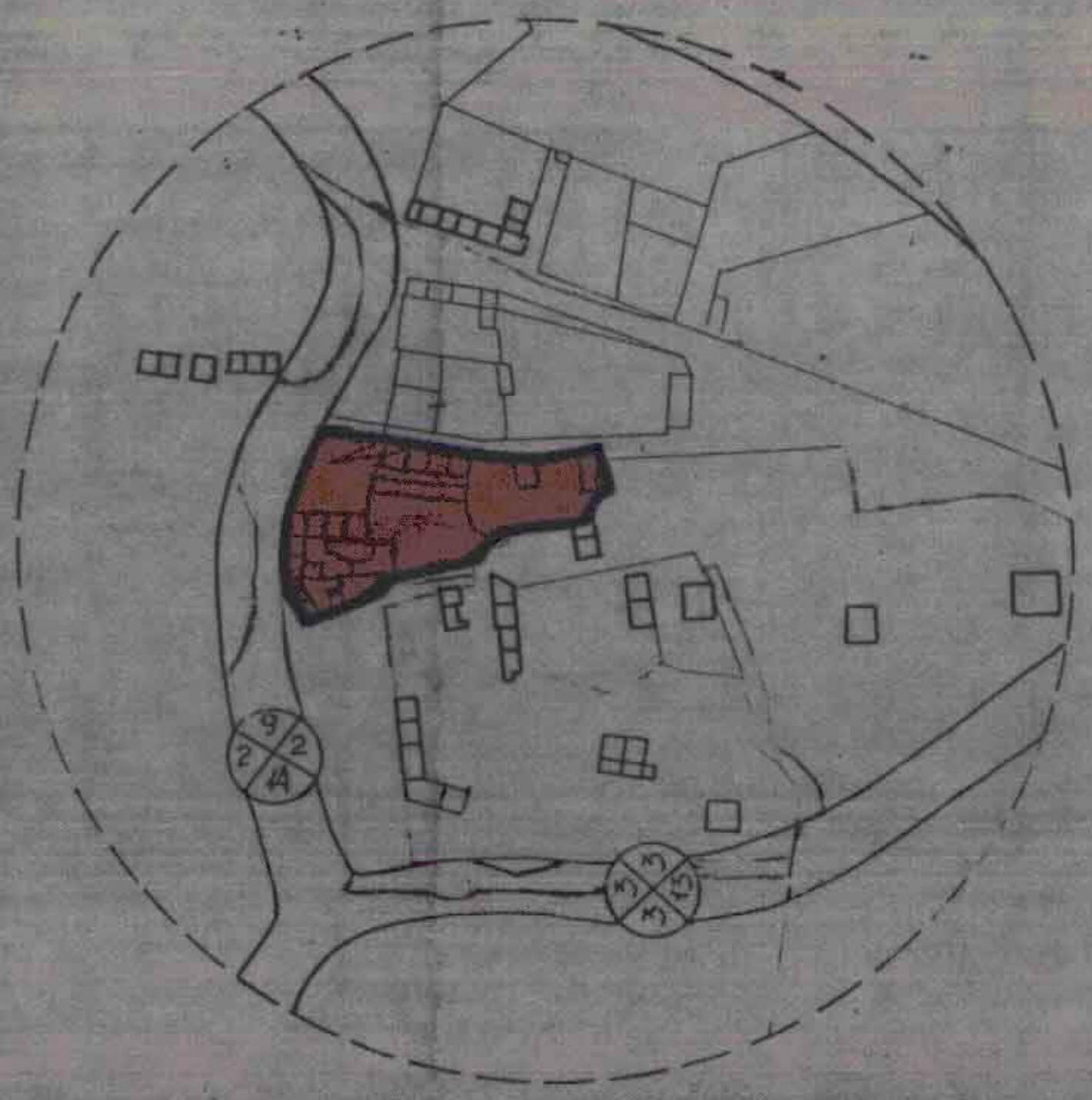


236/500

192
900



ק"מ 1:1250

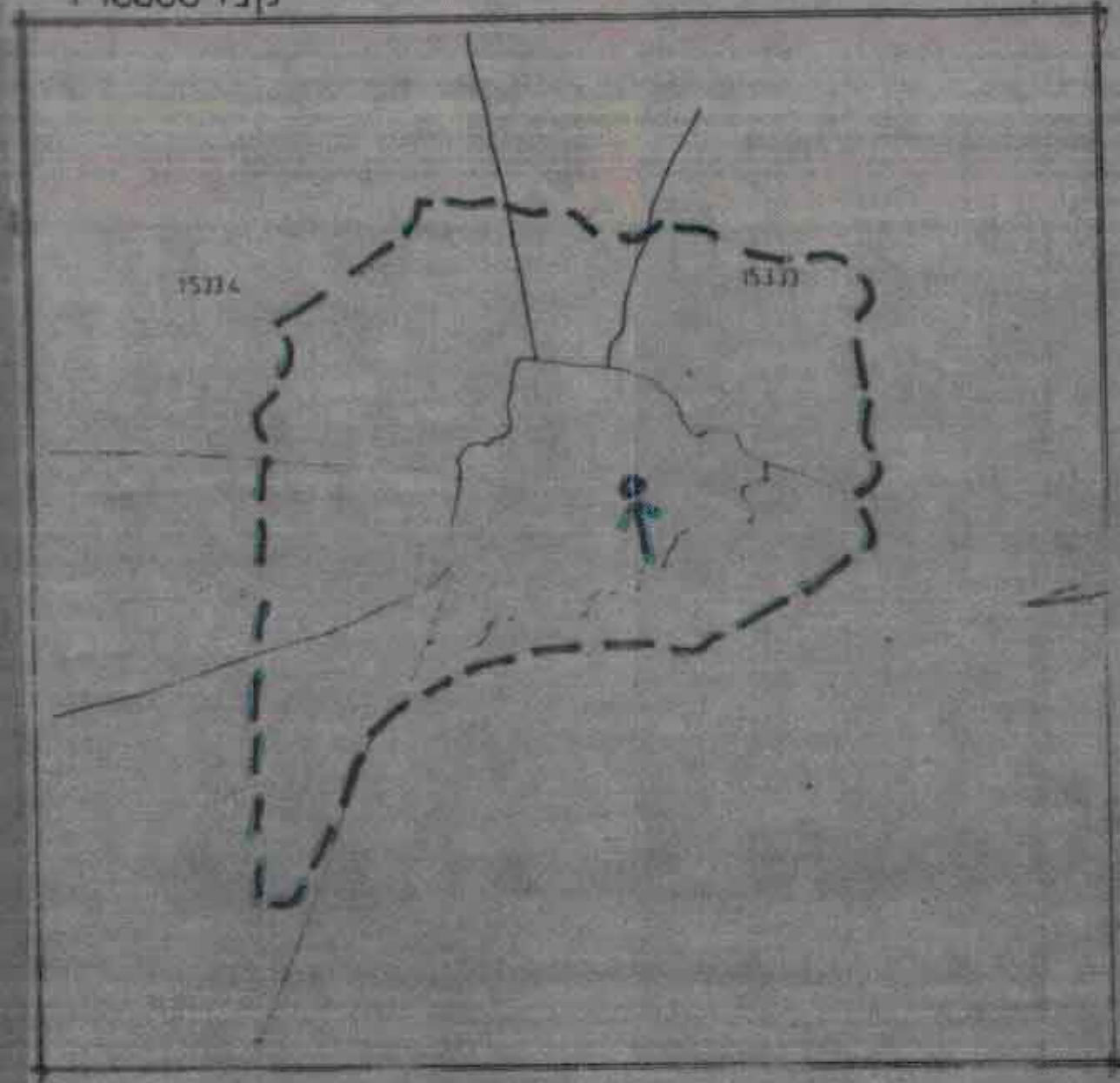


236/500

192
900



ק"מ 1:10000



מחוז הצפון
ועדת התכנון והכניסה לתכנון ה-1965
מס. 4498
מס. 236/500
תאריך: 27.12.1958

החלטת ועדת התכנון
מס. 1958/236
תאריך: 27.12.1958

מס. 4498
מס. 236/500
תאריך: 27.12.1958