

מחוז הצפון - מדד תכנון עיר צפת
 תכנית מס'
 שנוי לתכנית מתאר צפת מס' 552/ג
 היזם - עיריית צפת
 בעל קרקע - מנהל מקרקעי ישראלי
 המוסד - עיריית צפת
 שטח התכנית: 238 ~ 242 ק.מ'
 ק.מ': 1:1250
 גוש 13069
 חלקה 8

חתימת בעל הקרקע:
 חתימת המוסד:
 תאריך התכנית: 14.1.1983

- צדקה:
 גבול התכנית
 דרך קיימת
 הרחבת דרך
 אזור מגורים
 שטח לבנייה יזם

הועדה המקומית לתכנון ולבנייה - צפת

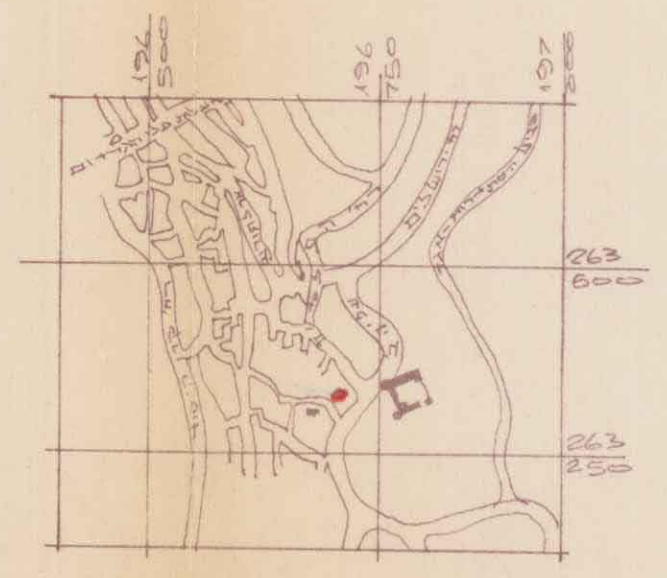
תכנית מס' 552/ג
 הוסמך להפקדה
 ביום 10.4.83

יושב ראש הוועדה
 מנהל העיר

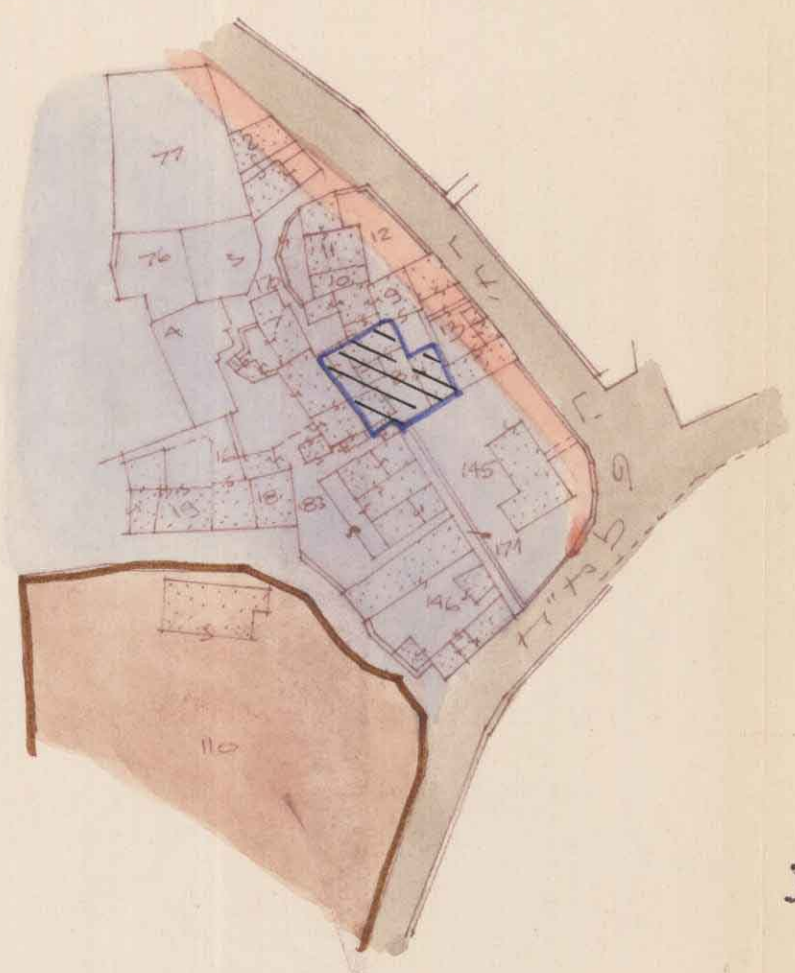
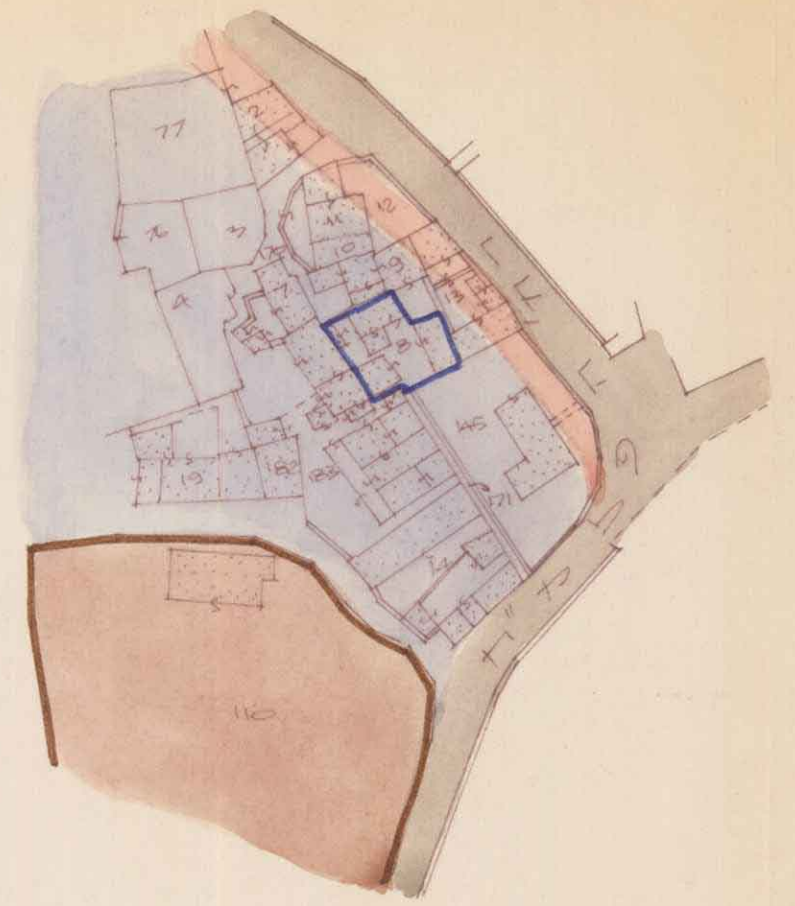
הועדה המקומית לתכנון ולבנייה - צפת

תכנית מס' 552/ג
 הוסמך להפקדה
 ביום 22.2.79

יושב ראש הוועדה
 מנהל העיר



מצב קיים ודואג
 ק.מ': 1:1250



משרד הפנים
 חוק התכנון והבניה תשכ"ה-1965
 מחוז 552/ג
 מרחב תכנון מקומי
 תכנית מס' 552/ג
 היעוד המזוהה בישיבתה ה-3/4/84
 מיום 18.6.84 החליטה לתת תוקף
 לתכנית המקורה לעיל.
 סגן מנהל כללי לתכנון
 יושב ראש הוועדה

תכנית מס' 552/ג
 מרחב תכנון מקומי - בילוקים
 3577
 26984
 3101
 26984