

19.11.94

מרחב תכנון מקומי מעלה נפתלי

תרשיחא

תשריט מצורף לתכנית מפורטת "מרכז מסחרי תרשיחא"

מס': ג/7733

המהווה תיקון לחלק מהשטח הכלול:

בתכנית מתאר א/814 4370 ובתכנית תב"ע ג/5082 המופקדות.

היקף התכנון והבניה תשכ"ה - 25
 הועדה המקומית לתכנון ולבניה
 "מעלה נפתלי"
 מס':
 תוכנית: ג/7733
 חלקה לתכנון ולבניה ע"פ:
 חלוקה להפקדת התשריט:
 יו"ר: א"ר תועיה

מחוז: הצפון

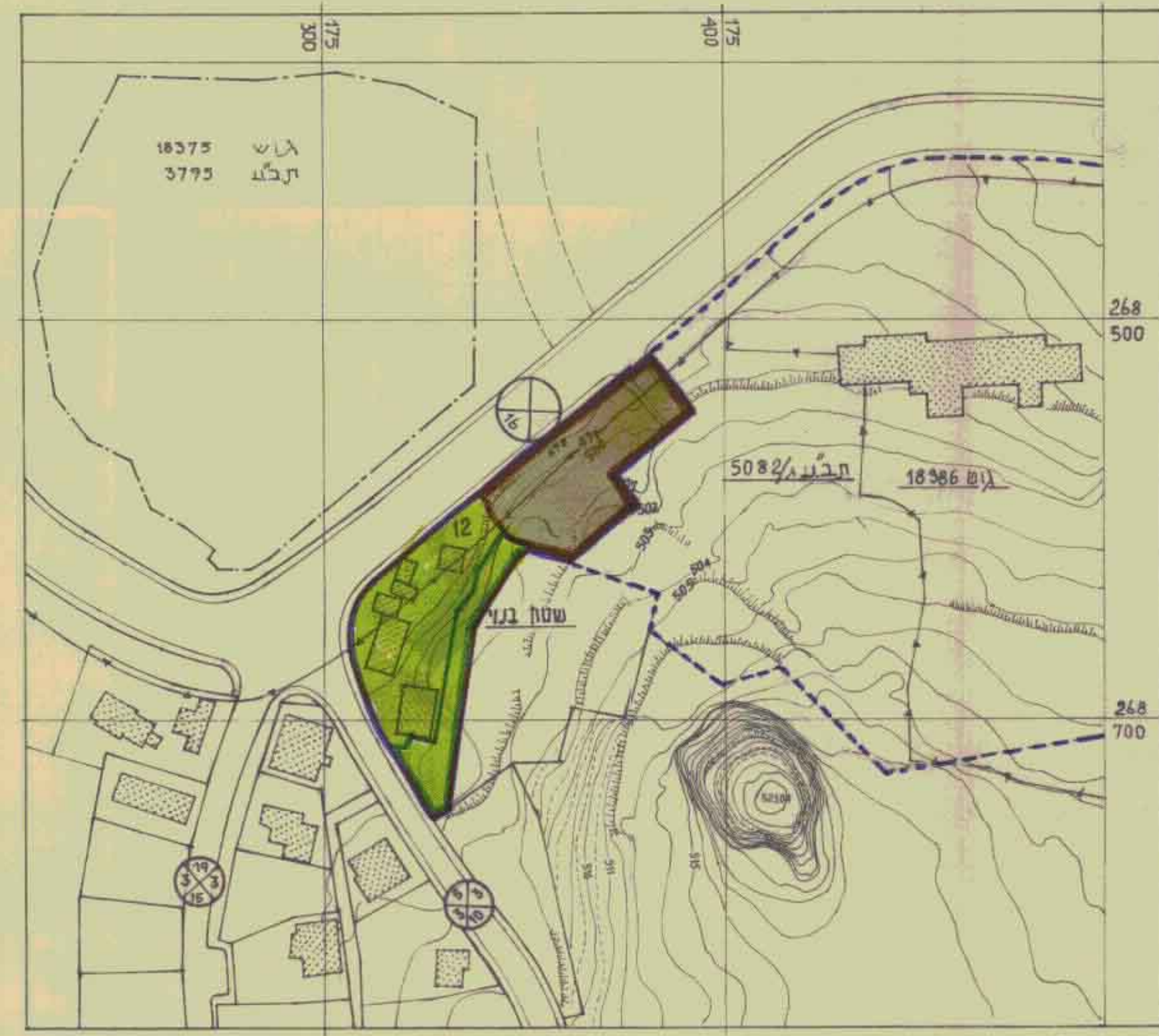
נפה: עכו

מועצה מקומית מעלות תרשיחא

שטח התכנית: 32 דונם

קנ"מ: 1:1250

גוש: 18375 חלקה 12+שטח בנוי



תרשים מצב קיים 1:1250

בעל הקרקע

מגיש התכנית

יוזם התכנית

עורך התכנית

מנהל מקרקעי ישראל

מועצה מקומית מעלות תרשיחא

מועצה מקומית מעלות תרשיחא

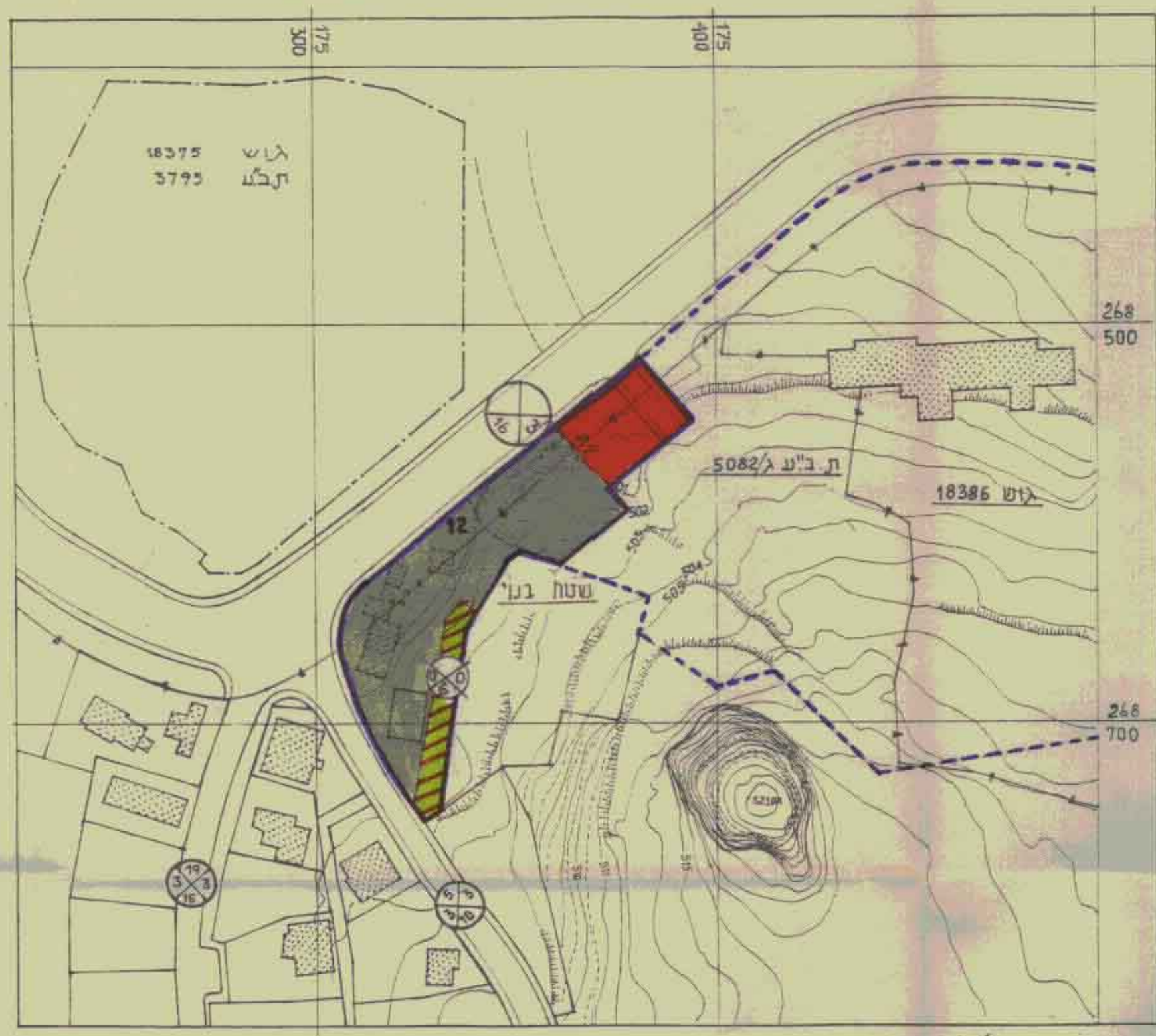
אריה גורן-אדריכל

מקרא:

תאור השטח	צבע השטח	השטח בדנ"מ	השטח ב %
אזור מסחרי	אפור	2.31	72.2
דרך מוצעת/תניות	אדום	0.55	17.2
דרך משולבת	ירוק/ורוד	0.34	10.6
סה"כ		3,2 ד'	100 %

- גבול התכנית
- גבול תלע מאושרת
- אזור מסחרי
- דרך מוצעת/תניות
- דרך משולבת
- שטח למבני ציבור
- שטח ציבורי פתוח
- שטח פרטי פתוח
- מס' הדרך
- קו בניין
- רוחב הדרך
- מבנה קיים
- מבנה מועד להריסה
- גבול גוש ומספרו

אישורי הועדות:



תרשים מצב מוצע 1:1250

משרד הפנים מחוז הצפון
 חוק התכנון והבניה תשכ"ה - 1965
 אישור תכנית מס' 7733
 הועדה המחוזית לתכנון ולבניה
 ביום 12.12.93 לאשר את התכנית.
 סמ"כ: א"ר תועיה

הודעה על אישור תכנית מס' 7733
 בהתאמה בולטות והפרסומים מס' 4899
 מיום 20.4.95 ע"פ חוק