

# מרחב תכנון מקומי יזרעאלי

תכנית מפורטת מס' 4248/א

לצרכי הסדר רישום

הצפון נפה יזרעאל

מחוז מועצה אזורית

מנידו מקום

בעל הקרקע מינהל מקרקעי ישראל

היוזם מינהל מקרקעי ישראל

גושים בשלמות 11859-11861

חלקי גושים 11767, 11766, 11757, 11755, 11752, 11751, 11473, 11472

שטח התכנית 11862, 11858, 11857, 11855-11851

קנה מדה 1:10.000

מינהל מקרקעי ישראל  
השטח הראשוני  
1-08-1980  
מפני ומדידות

חוק לתכנון ובניה 1965  
ועדה מקומית לבניה ולהכנת ערים  
יזרעאל  
השטח הראשוני מס' 4248  
בתיאור: מס' 32.1.83  
החליטה להעביר לועדה המקומית  
לתיכנון ולבניה יזרעאל  
מס' 4248/א  
תאריך: 29.8.81

- מקרא**
- גבול התכנית
  - חבץ מאושרת
  - שפוט מוניציפלי
  - גוש רשום
  - חלקה מוצעת
  - אזור הקלאי (חלקה ב')
  - מגורים בישוב הקלאי (חלקה א')
  - מגורים ומשקי עזר
  - חלקה א' (חלקה א')
  - חלשה או תירות ונופש
  - שטח מבני צבור
  - צבורי פתוח
  - פרטי פתוח
  - ספורט
  - אגני תפוצן
  - מזבלה/בור אשפה
  - בית עלמין
  - עתיקות
  - מנחת
  - נהר, נחל, אכזב, מעלה ניקון אזורית
  - מקני מקורות, באר מים
  - חזרת חשמל
  - קו חשמל
  - דלק
  - תחנת דלק
  - שמורת טבע
  - מחצבה/אזור כריה
  - דרך גישה
  - כביש ארצי או אזורי
  - מגרש מיוחד
  - מסוף חירן
  - קו בנין מוניציפלי
  - דוח חירן

**טבלת שטחים**

%	שטח דונם/ה	יועד השטח
86.7	6410	חקלאי
8.3	617	חלקות א'
0.8	57	משקי עזר
0.6	46	מבני צבור
0.4	31	ציבורי פתוח
1.6	120	ואדיות
1.5	113	דרכים
0.1	4	אגני תפוצן + מחצבות
-	1	בית עלמין
100.00	7399	סלח

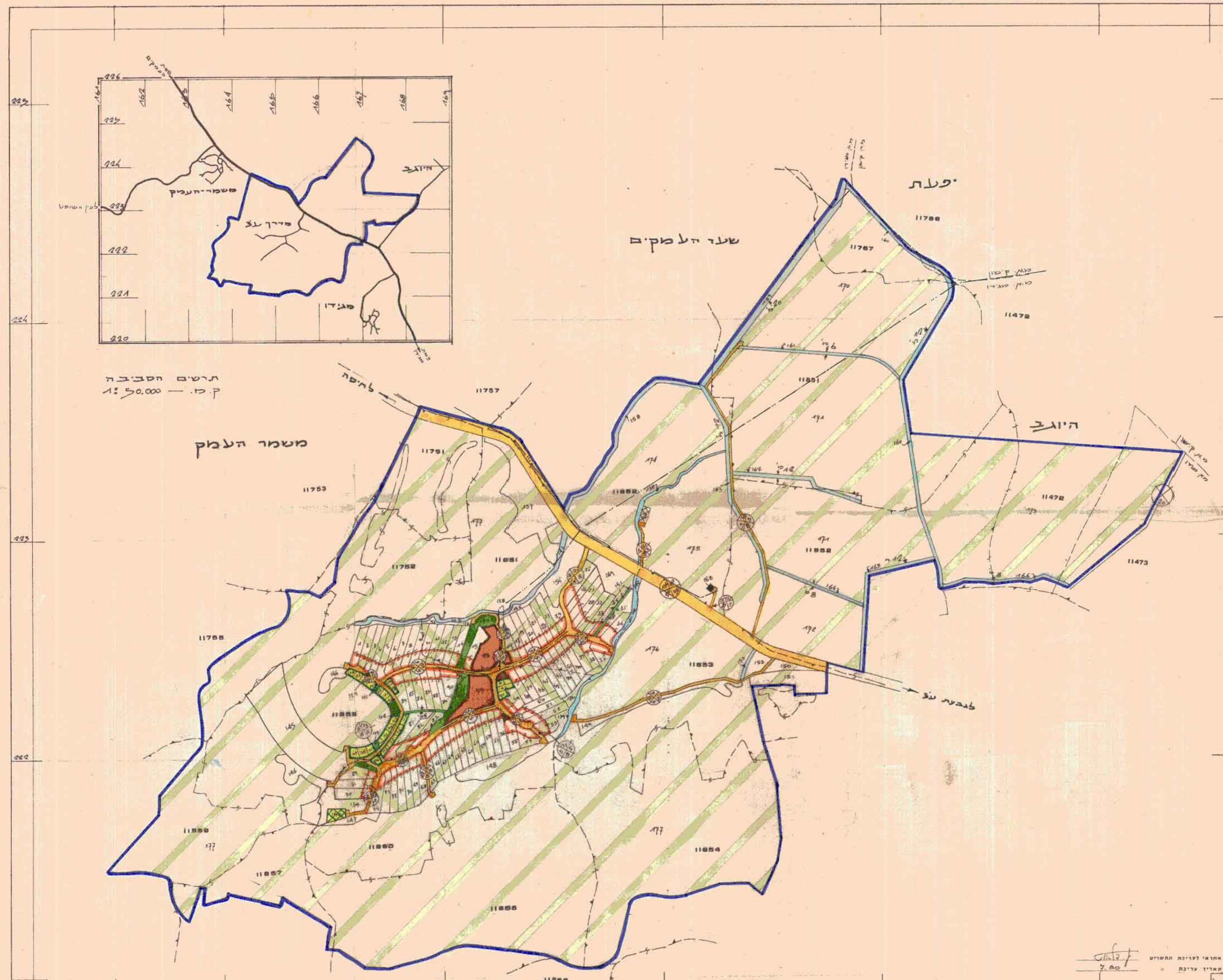
חלקות א' מגרשים מספר: 175, 177, 74, 81, 90

משקי עזר (בעל מקצוע) מגרשים מספר: 91-93, 106-126

חוק לתכנון ובניה 1965  
ועדה מקומית לבניה ולהכנת ערים  
יזרעאל  
הועדה רעה בבקשה מס' 4248  
בתיאור: מס' 32.1.83  
החליטה להעביר לועדה המקומית  
לתיכנון ולבניה יזרעאל  
מס' 4248/א  
תאריך: 29.8.81

משרד הפנים  
חוק תכנון ובניה חש"ב-1965  
מחוז תכנון מקומי  
תכנית מפורטת מס' 4248/א  
הועדה המקומית לתיכנון ולבניה יזרעאל  
מס' 4248/א  
החליטה לתת תוקף  
לחבטת התכנון לעיל.  
תאריך: 29.8.81  
יושב ראש הועדה

הכנת ערים  
מס' 4248/א  
תאריך: 29.8.81



תרשים הסביבה  
ק.מ. - 1:50.000

מסמר העמק

אחראי לעריכת התשריט  
תאריך עריכת