

מחצב 6 תכנון מס' 4570 א

מרחב תכנון מקומי הגלבווע

תכנית מפורטת מס' מעצ/6 לצרכי הסדר רישום

מחזור: מועצת תכנון מקומית הגלבווע
תאריך: 1988-07-11
מס' תוכנית: 4570 א

מינהל מקרקעי ישראל
מנהל תכנון מקומי ישראל
גושם בשלמות: 20758, 20759, 20760, 20761, 20762, 20763, 20764, 20765, 20766, 20767, 20768, 20769, 20770, 20771, 20772, 20773, 20774, 20775, 20776, 20777, 20778, 20779, 20780, 20781, 20782, 20783, 20784, 20785, 20786, 20787, 20788, 20789, 20790, 20791, 20792, 20793, 20794, 20795, 20796, 20797, 20798, 20799, 20800

שטח תכנון: 9288 דונם
צפיפות: 1:10,000

תוקף התכנון והבנייה תש"פ-1965
החלטת מועצת התכנון המקומית ת"מ 103/60
תאריך: 18.9.60
מינהל מקרקעי ישראל
מנהל תכנון מקומי ישראל

סוג תחום	שטח (דונם)
מרחב תכנון מקומי	9288
מרחב תכנון מקומי	9288

אזור	מסלול	סלול
מרחב תכנון מקומי	10	0.4
מרחב תכנון מקומי	15	0.4
מרחב תכנון מקומי	20	0.4
מרחב תכנון מקומי	25	0.4
מרחב תכנון מקומי	30	0.4
מרחב תכנון מקומי	35	0.4
מרחב תכנון מקומי	40	0.4
מרחב תכנון מקומי	45	0.4
מרחב תכנון מקומי	50	0.4
מרחב תכנון מקומי	55	0.4
מרחב תכנון מקומי	60	0.4
מרחב תכנון מקומי	65	0.4
מרחב תכנון מקומי	70	0.4
מרחב תכנון מקומי	75	0.4
מרחב תכנון מקומי	80	0.4
מרחב תכנון מקומי	85	0.4
מרחב תכנון מקומי	90	0.4
מרחב תכנון מקומי	95	0.4
מרחב תכנון מקומי	100	0.4

תוקף התכנון והבנייה תש"פ-1965
החלטת מועצת התכנון המקומית ת"מ 103/60
תאריך: 18.9.60
מינהל מקרקעי ישראל
מנהל תכנון מקומי ישראל

תוקף התכנון והבנייה תש"פ-1965
החלטת מועצת התכנון המקומית ת"מ 103/60
תאריך: 18.9.60
מינהל מקרקעי ישראל
מנהל תכנון מקומי ישראל

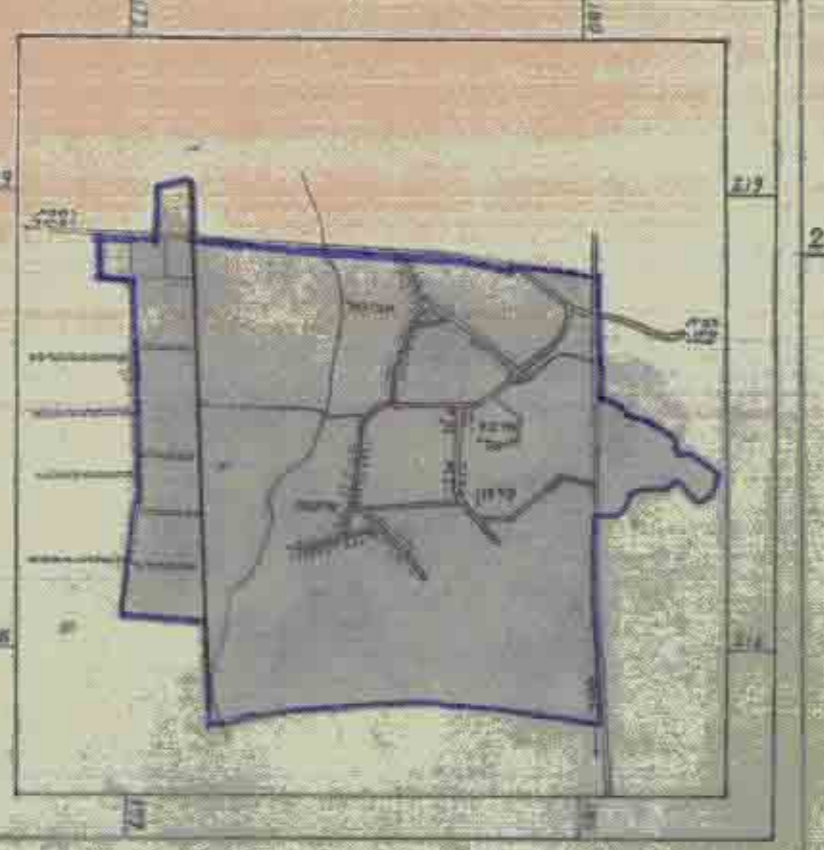
תוקף התכנון והבנייה תש"פ-1965
החלטת מועצת התכנון המקומית ת"מ 103/60
תאריך: 18.9.60
מינהל מקרקעי ישראל
מנהל תכנון מקומי ישראל

תוקף התכנון והבנייה תש"פ-1965
החלטת מועצת התכנון המקומית ת"מ 103/60
תאריך: 18.9.60
מינהל מקרקעי ישראל
מנהל תכנון מקומי ישראל

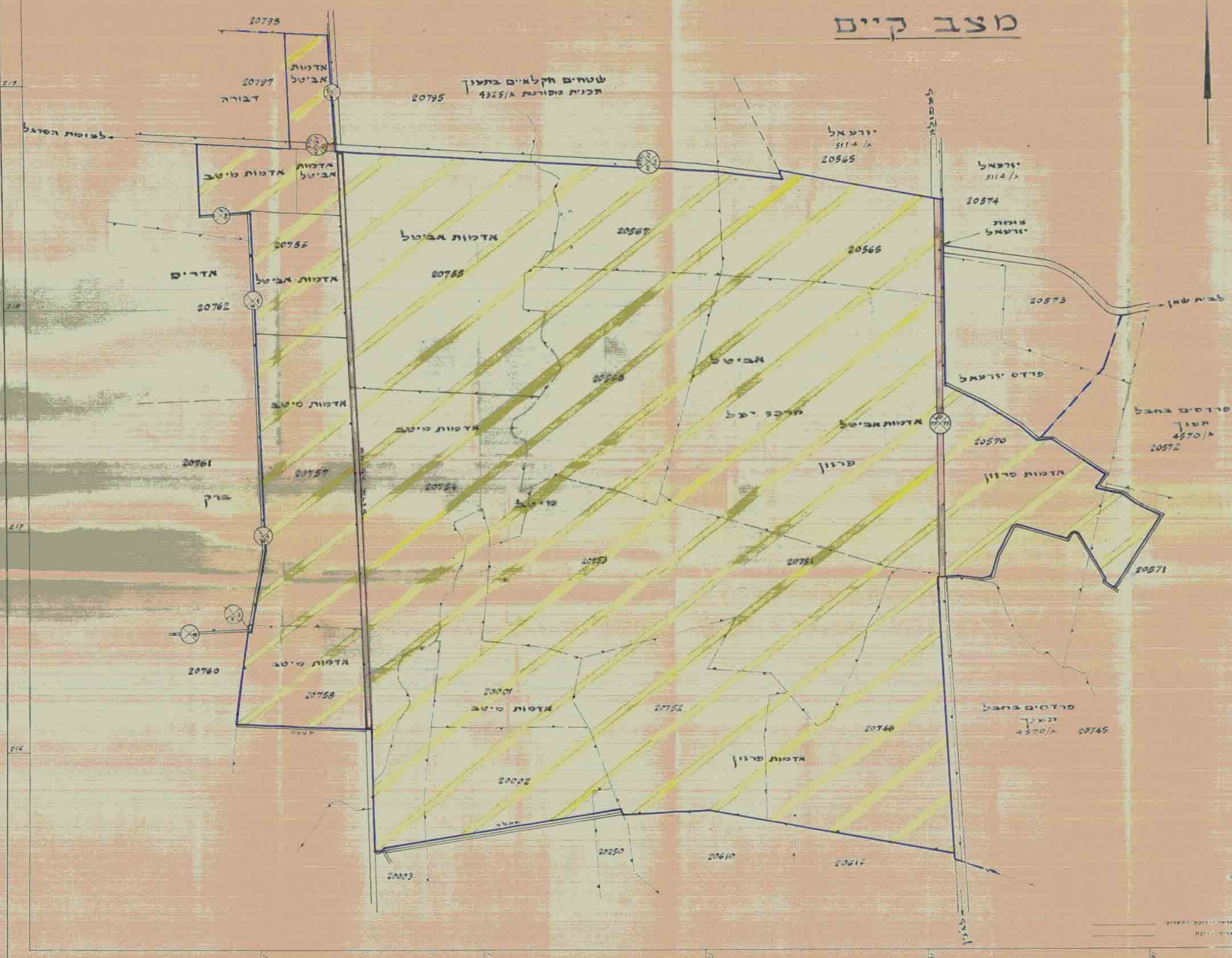
מחצב מוצע



תרשים סביבה קני"מ 1:50,000



מחצב קיים



שטחים הקבועים בתע"ק
422/א חלוקת רישום

שטחים הקבועים בתע"ק
4570/א חלוקת רישום

שטחים הקבועים בתע"ק
4570/א חלוקת רישום

שטחים הקבועים בתע"ק
4570/א חלוקת רישום

מחצב מס' 6
תוכנית מס' 4570 א
מנהל תכנון מקומי ישראל