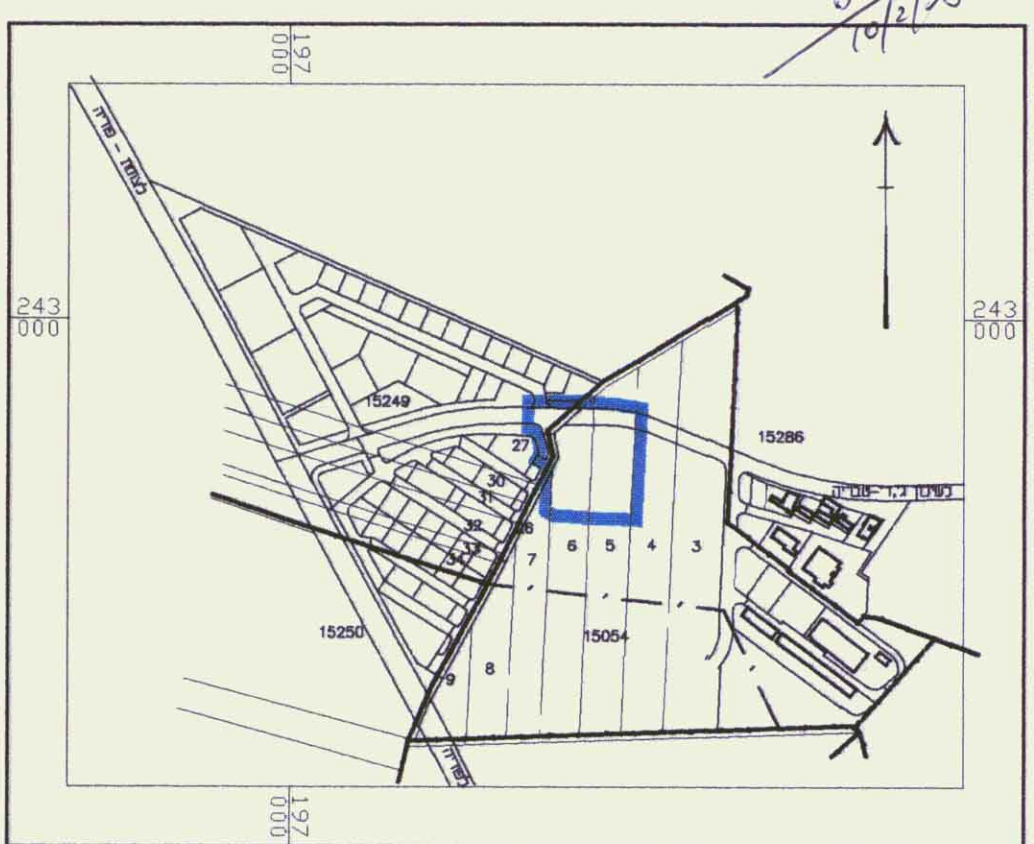


מחזור הצפון  
מרחב תכנון מקומי - טבריה  
תכנית ג/9483 שינוי יעוד בתכנית ג/287  
משטח חקלאי לאזור משולב - טבריה

- מחזור - הצפון
- גפה - כנרת
- תחום שיפוט מוניציפלי - טבריה
- גוש - 15249 | 15051
- חלק מחלקות עורכי התכנית - 30, 27 | 26, 7, 6, 5
- בעל קרקע - מ.ת.ל - מרכז תכנון לבגיל בע"מ
- יוזם תכנית - אדריכל דן קפלן טל. 06-6938767
- שטח התכנית - חנ' גן הצפון בע"מ
- קנה מידה - חפ-510148117 ק"ש טל. 06-6949030
- מקרא : - חנ' גן הצפון בע"מ
- חפ-510148117 ק"ש טל. 06-6949030
- כ- 16, 4 דונם
- 1 : 1250



תרשים סביבה קני"מ 1:10000

טבלת חלוקת שטחים :

יעוד השטח	השטח בדונם		השטח ב-%	
	קיים	מוצע	קיים	מוצע
אזור מסחר	-	9,6	-	58,5
שרותי דרך	-	1,4	-	8,6
ש.פ.פ.	-	0,5	-	3,1
אזור חקלאי	12,1	-	73,8	-
דרכים	4,3	4,9	26,2	29,8
סה"כ	16,4	16,4	100%	100%

גן הצפון בע"מ  
ח.פ. 51-148117

הודעה על אישור תכנית מס' 9483  
מורסמה בלוקט הפרוסומים מס' 4627  
מו"מ 41.3.98

מ.ת.ל.  
מרכז תכנון לבגיל בע"מ  
כרוזים, ד.ג. תל לנריות 12391  
טל. 06-938767

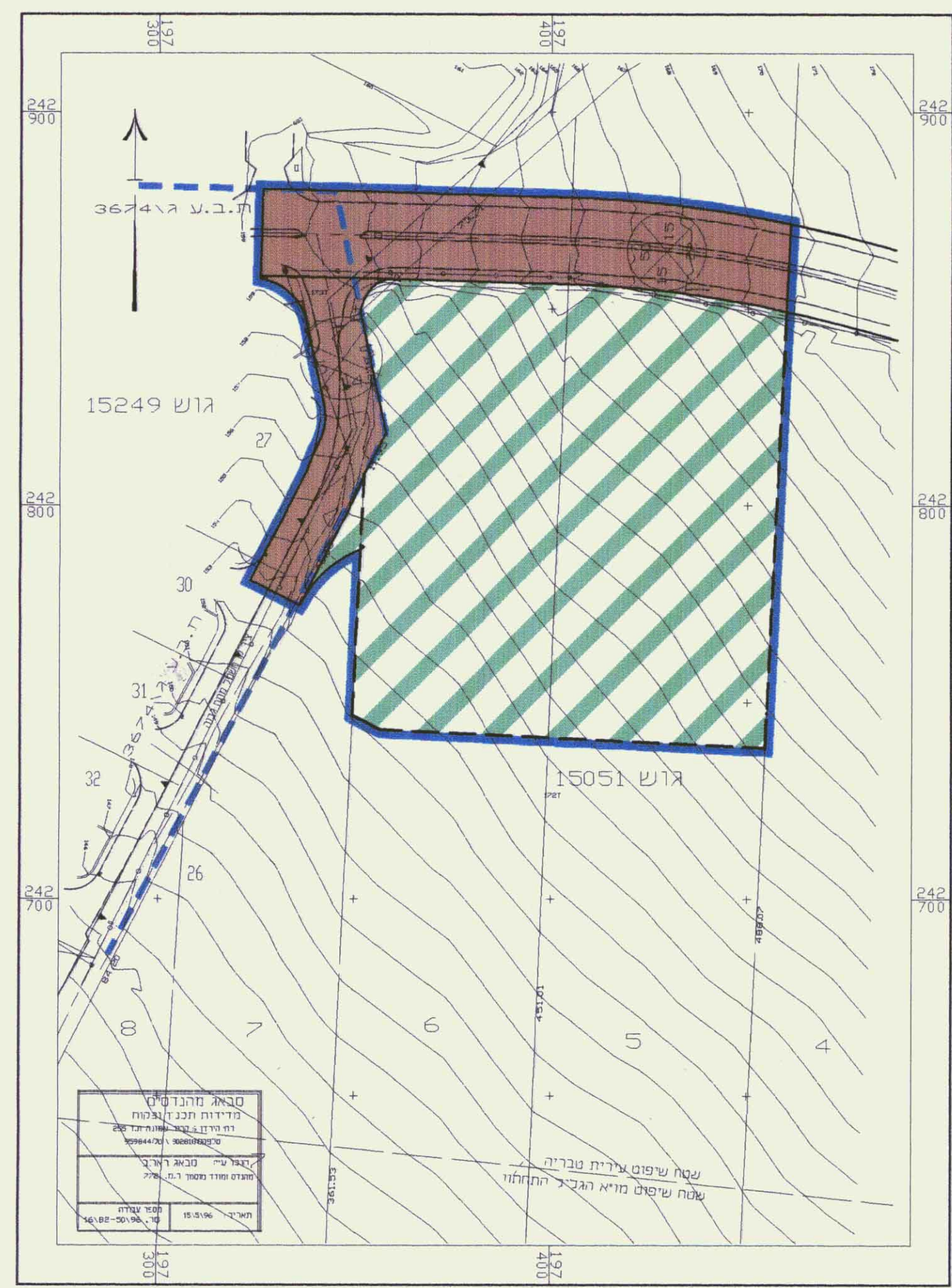
משרד הפנים מחוז הצפון  
חוק התכנון והבניה תשכ"ח - 1966  
אישור תכנית מס' 9483  
הודעה ובהחלטת להכניח לבניה החליטה  
ביום 3.2.98. לאשר את ההכנות.  
מנכ"ל המחוז

תאריך - 1996 יוני  
1996 אוגוסט  
1997 ינואר  
1997 אפריל

- גבול חנייה
- גבול חניה משותפת
- חוק קיסמ א מטבח
- דרך מצועה
- מס' דרך
- קו בנין לצד דרך
- רוחב הדרך
- אזור ערודי דרך
- אזור מסחרי
- שטח פרטי פזוח
- אזור חקלאי
- שטח חניה פרטית
- גבול גוש
- מגרש מוצע ומספרו
- גבול חלקה קיימת ומספרה
- קו מחוץ גובה
- גבול חלקה לבטול
- תאריך



מצב מוצע קני"מ 1:1250



מצב קיים קני"מ 1:1250