

אתור המקום 1 : 10.000

קריא

מבנה	633
כול יער, פתוח כחול	634
לוחות ממוקדים	635
מסלול תחיל	636
גודל תחומן עולי	637
מבנה	638
גודל תחומן עולי	639
מבנה	640

- צאורים**
- גבול התכנית
 - איוורור תמשייה
 - איוורור מבט מעט
 - איוורור תקלוא
 - דרך מוצעת
 - מס הדרך
 - קו בנין
 - דלתב הדרך
 - תעו
 - קו השמל
 - איזור מים
 - מבנה קיים
 - מבנה מוצע
 - מבנה להריטה

טבלת שטחים

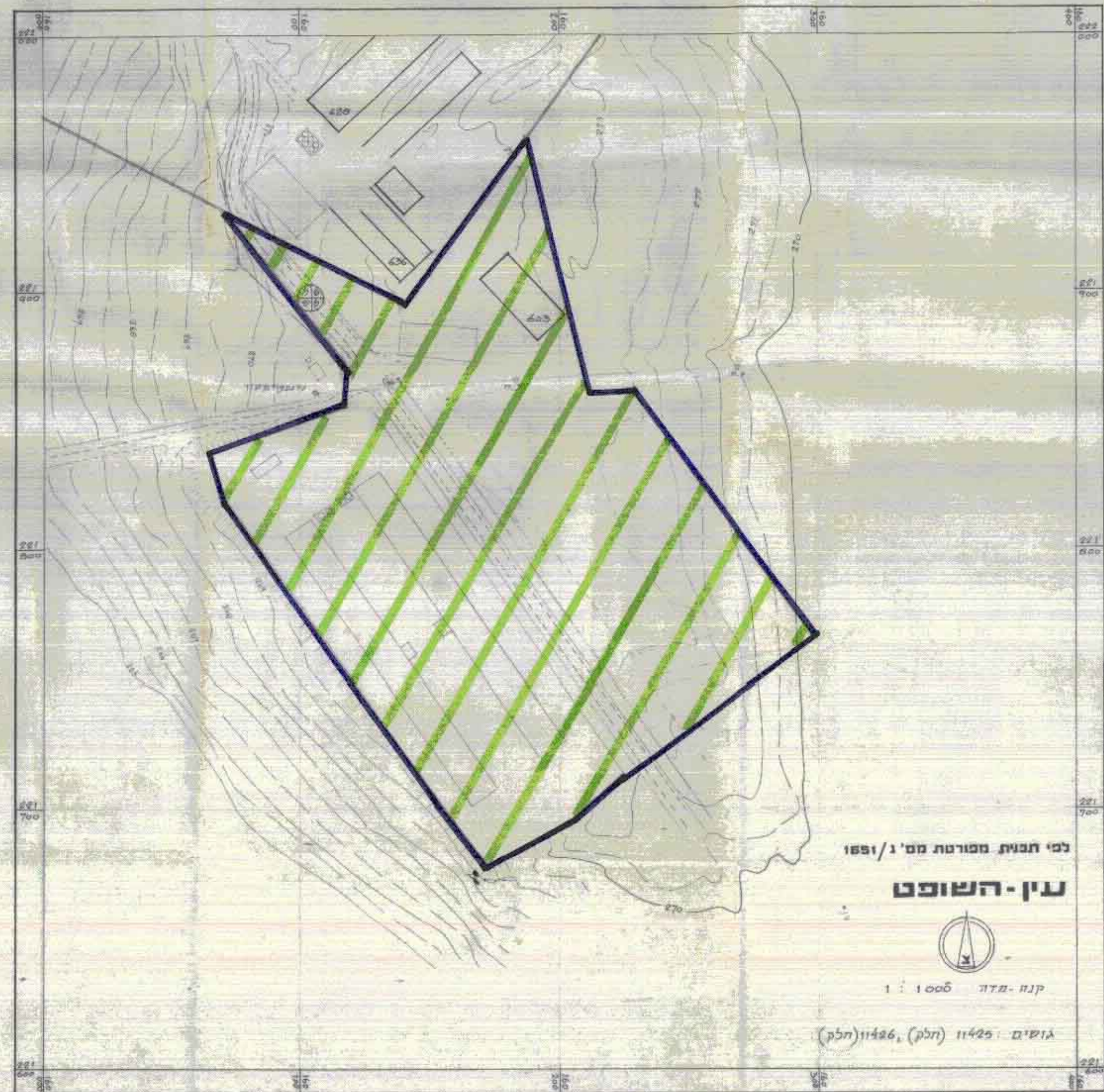
יחוד השטח	כדונם	השטח כדונם	אחוזים
איוורור מבני משטח	17.7	62.33%	
איוורור מבני תמשייה	8.8	23.94%	
דרכים וחניה	3.9	13.73%	
סה"כ	28.4	100.00%	

מחוז הבנין
מרחב תכנון "יורעאליים"
תכנית מפורטת מס' 5577/ג
תוספת לתכנית מפורטת מס' 1651/ג

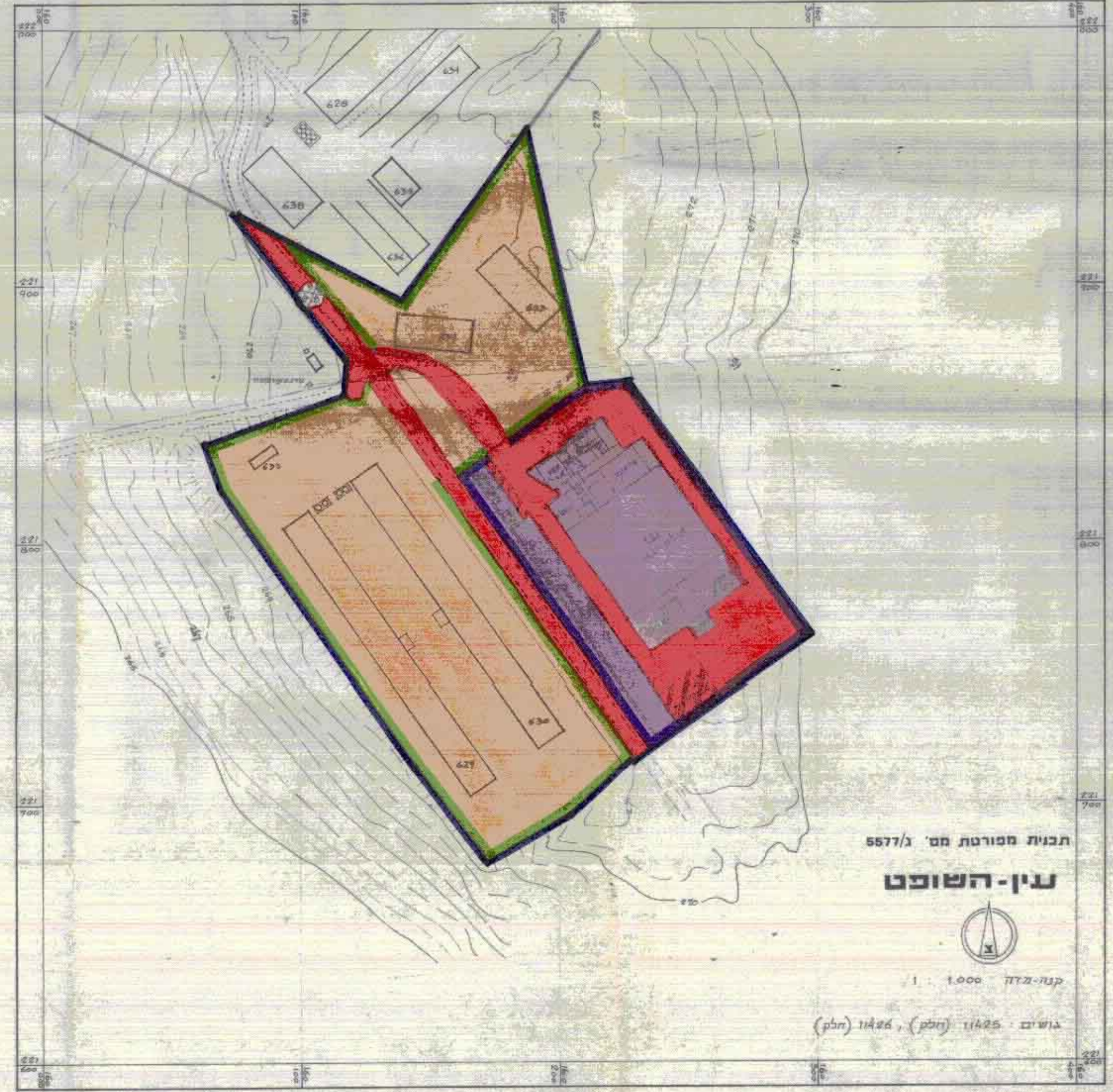
עין-השופט

נושאים: 11425 (חלק), 11926 (חלק)
שטח התכנית: 28,4 דונם

יוזם התכנית: קבוצת עין-השופט
עורך התכנית: משרד הבנין - קבוצת עין-השופט
מועצה אזורית מגידו
מנהל הקרקע והשטח



לפי תכנית מפורטת מס' 1651/ג
עין-השופט
קנה-מדד 1 : 1000
נושאים: 11425 (חלק), 11926 (חלק)



תכנית מפורטת מס' 5577/ג
עין-השופט
קנה-מדד 1 : 1000
נושאים: 11425 (חלק), 11926 (חלק)