

28-7-93

תכנית מ"ט ג/8921 "מרכז תעשייה יבנאל"
 שניו לתכנית מתאר יבנאל ג/6695 (בהליכי רישוי)
 ולתכנית מתאר יבנאל ודושה ג/704
 נפרד: כרית מחוז: צפון

גוש מ"ט	חלקו חלקות	חלקות
17367	32,29,5,4	1,2,31
17368	44,45,46	
17369	36,27+23	

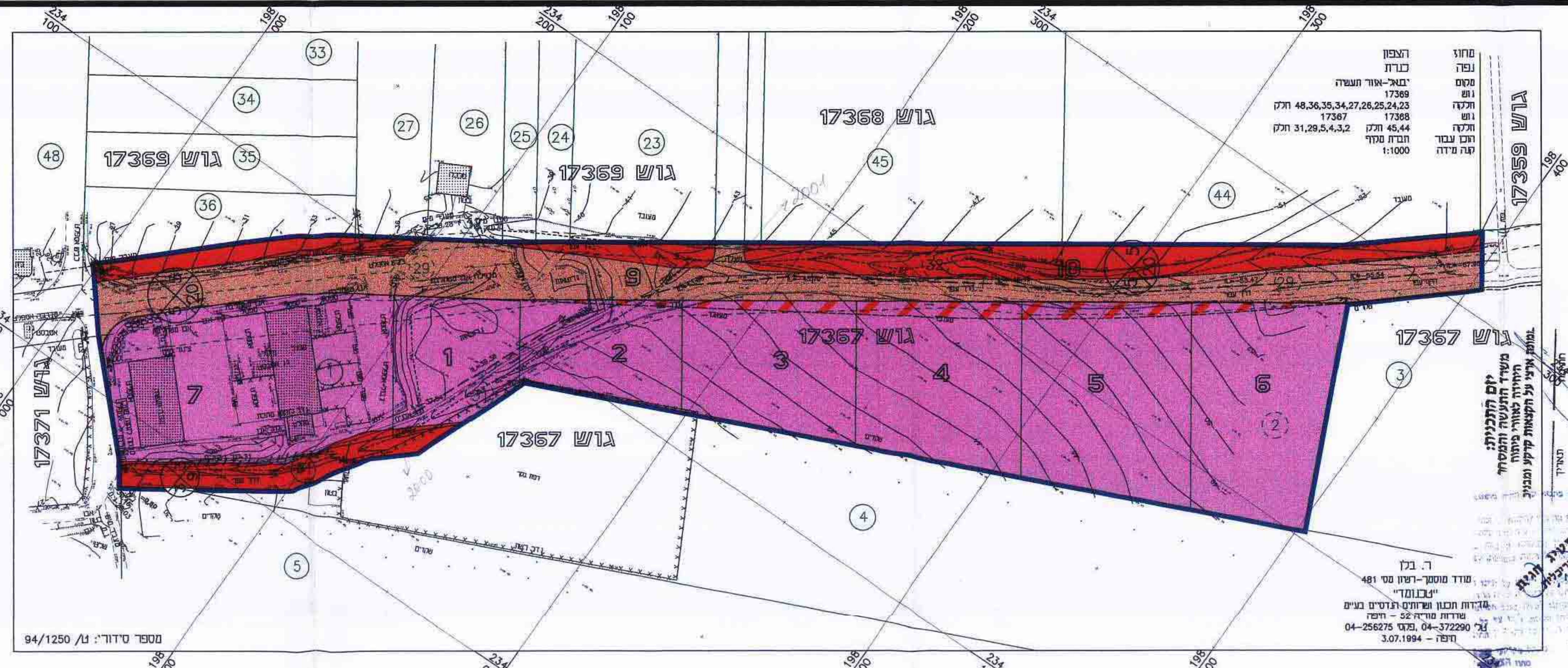
בעל הקרקע : מנהל מקרקעי ישראל נ"ל. 06-558211
 מגיש התכנית : חברת מקוף נ"ל. 03-6960399
 רשות מקומית : מרחב תכנון מקומי-גליל מזרח
 מחבר התכנית : בלוי אדריכלים נ"ל. 04-9887495
 עדכני ליום 01.06.97

גובלת שטחים ושימושים

שטח באחוזים	שטח בדונם	תאור השטח
62.59	23.05	שטח לתעשייה ומלאכה (1+7)
18.58	6.31	דד קי ימת (9)
13.57	4.61	דד מוצעת (10)
100.00	33.97	סך הכל

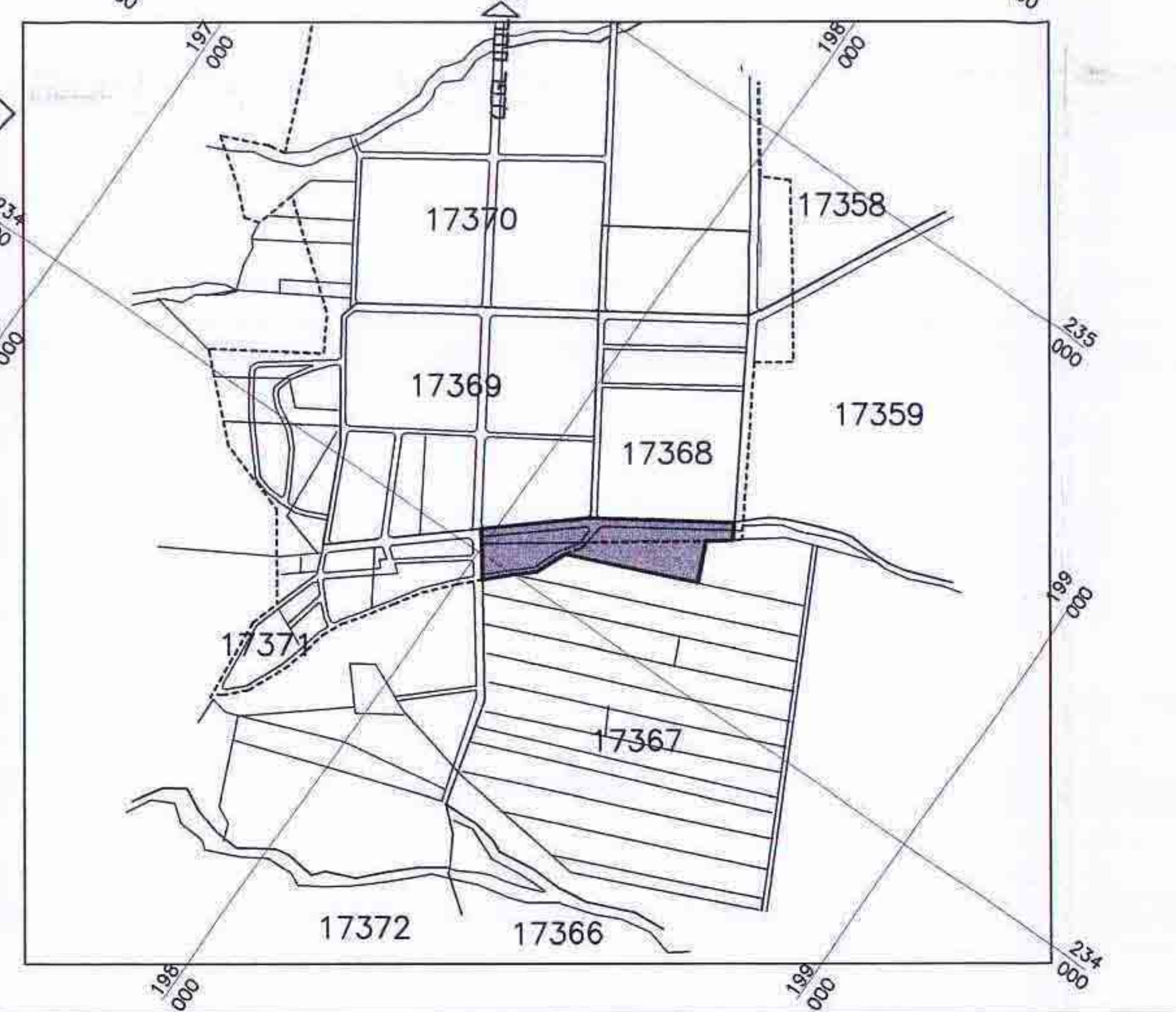
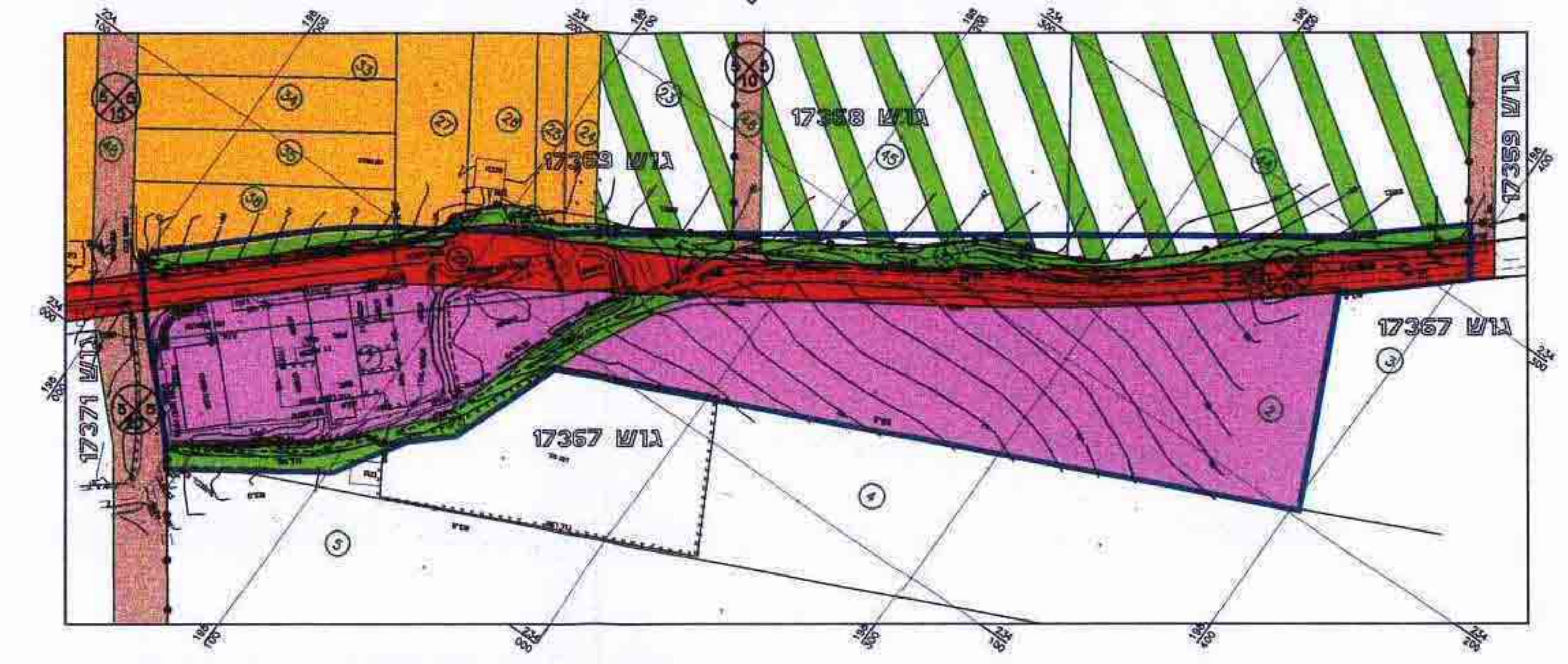
יעוד השטחים

- דד קיימת
- דד מוצעת
- דד לביטול
- שטחים ציבוריים פתוחים
- שטחים לתעשייה ומלאכה
- שטח חקלאי
- שטח מגורים א'
- בנין קיים
- גבול תכנית מוצעת
- גבול ומס' חלקה רשומה לביטול (115)
- גבול ומס' חלקה רשומה (115)
- גבול ומס' מגרש/חלקה מוצעת (3)
- גבול ומס' גוש רשום (15279 גוש)
- מס' הדרך
- קו בנין מינימלי
- רוחב הדרך



תכנית מוצעת 1:1000
תכנית מוצב קיים 1:2000
 קצוע מתכנית מתאר יבנאל ג/6695 (בהליכי רישוי)

תכנית לביבה 1:10000



הערות:
 המבצע אחראי לבדיקת הפרדת גזעו ממקום
 על המבצע לבדוק את כל הפרדות, ואלו כל גזעו או
 או הפרדת הגזעו ממקום, ואלו כל גזעו או
 או כלב, מידת גזעו מידת הפרדתו

הישגית התכנית מס' 8921/ג
 הועדה המקומית לתכנון ולבניה התקיימה ביום 02.09.93
 ביום 02.09.93

מספר סידור: ג/8921/1250

חברת מקוף

י"מרכז תעשייה
 יבנאל"

ת.ב.ע. מס' ג/8921

צבע	עובי עץ	חומר
2 space	162	חום
3 space	2	אדום
4 space	22	ידוק בדרך
5 space	155	סגול
6 space	9	אפור
7 space	19	כתום
8	0.5	כחול כהה
9	0.5	אדום
10	0.35	ידוק כהה
11	0.13	1
12	0.25	1
13	0.35	1
14	0.5	1
15	0.7	1
16	0.0	0

E:/DRA/BANNER/BAN-YAV.DAT

ת.ב.ע. 9406.01

E:/DRA/WBA/YAV.DAT

קנה מידה: 1/1000

ב.לוי אדריכלים יבנאל
 תד. 519 דוד צדל 80/ב גזעו 9887495