

איזור סחר ומעבר - מעוז חיים

מרחב תכנון מקומי: בקעת בית שאן
תכנית מתאר מקומית מספר: ג-8414
שינוי ל-מ.ש.צ 41 מעוז חיים

משרד המים מוזו העמנו
תח. תכנון ומבנה תשס"ג
8414/7
אישור תכנית מס' 8414/7
הועדה המקומית לתכנון ובניה תל אביב
תאריך: 11.06.19
כינוס: 58

תוכנית גז איזור תכנית מס' 8414/7
אישור: 27.11.97
מיום: 27.11.97

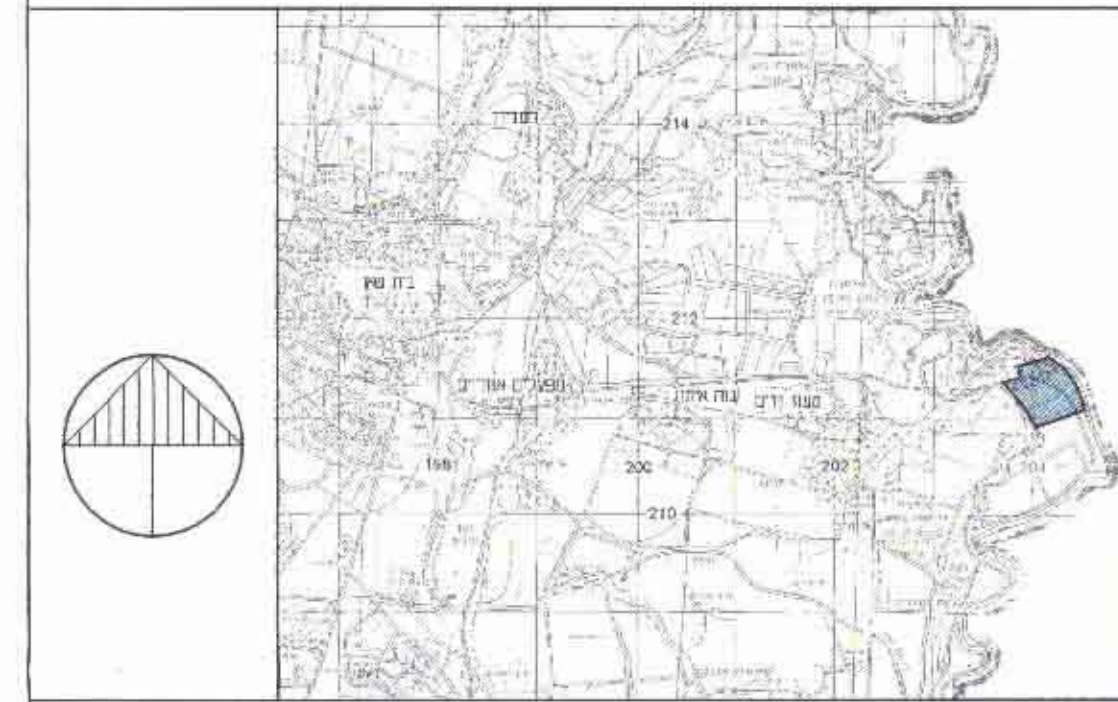
מחוז: הצפון
נפה: זרענא
מועצה אזורית: בקעת בית שאן
בעל הקרקע: מנהל מקרקעי ישראל
היזום: ועדה מקומית לתכנון ובניה בקעת בית שאן

בגוש 22947: חלק מחלקות: 21;17;13;12;10;8;7
חלקות בשלמות: 22
בגוש 22948: חלק מחלקות: 23;18;16;14;13;11;10;9;6;1
חלקות בשלמות: 25;22;20;19;17;15;8;7;5;4;3;2
בגוש 22949: חלק מחלקות: 13;9;7;6;5;2;1
חלקות בשלמות: 12;11;10
בגוש 22952: חלק מחלקות: 14;1

שטח התכנית: 471.0 דונם
קנה מידה: 1:2500
תאריך: 10.94 עדכון: 7.95 עדכון: 1.96
עורך התכנית: אבישי טאוב
אדריכלות ובינו ערים
כ"ס: 06-934977-05
כ"ס: 06-934977-05

מקרא:

- גבול תכנית
- מס' דרך
- קו בנין
- רוחב דרך
- מבני עזר ומחסנים
- שטח מסחרי
- שטח ציבורי פתוח
- שטח שרותי דרך
- שטח חקלאי
- דרך מוצעת
- דרך קיימת
- דרך לביטול
- גבול גוש רשום
- גבול ומספר חלקה רשומה
- מבנה ציבור-שטח טרמינל
- שטח פרטי פתוח
- שטח מרכז חבורה



חרשים סביבה 1:50,000

שבלת אזוריים ושטחים

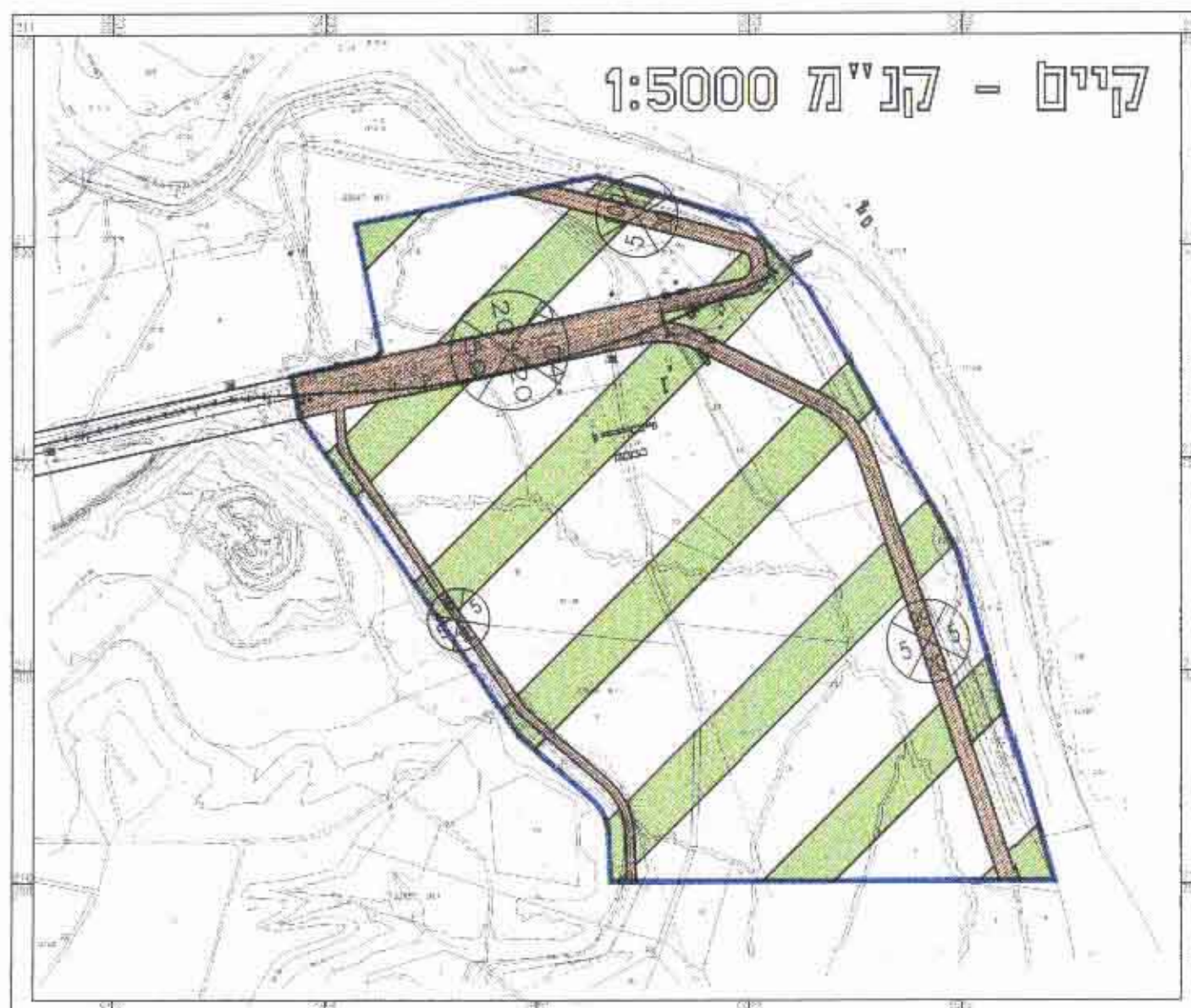
אזור	שטח קיים בדונמים	אחוזים קיים	שטח מוצע בדונמים	אחוזים קיים
מבנה ציבור-שטח לטרמינל	41.8	9.0%	41.8	9.0%
שטח מרכז חבורה	57.1	12.1%	57.1	12.1%
שטח מסחרי	26.6	5.6%	26.6	5.6%
מבני עזר ומחסנים	100.8	21.4%	100.8	21.4%
שטח ציבורי פתוח	40.9	8.7%	40.9	8.7%
שטח חקלאי	133.0	28.2%	133.0	28.2%
שטח שרותי דרך	6.1	1.3%	6.1	1.3%
שטח פרטי פתוח	9.2	1.9%	9.2	1.9%
דרך מוצעת	31.7	6.8%	31.7	6.8%
דרך קיימת	23.8	5.0%	23.8	5.0%
סה"כ	471.0 ד"י	100.0%	471.0 ד"י	100.0%

מוצג - קנ"מ 1:2500



פלנוקרמט בע"מ
מיפוי פוטוגרמטרי ממוחשב
טל: 540193 / 540487-09

קיים - קנ"מ 1:5000



הערות:
1. רמת גובה המים עורבתי ומשני.
2. מפת זרענא ופנלוגרמטרי.
3. מפת חקלאי של היחידה האזורית.
4. נתונים מבוססים על נתוני המועצה המקומית.
5. ואינטגרציה עם נתוני המועצה המקומית.

הצדד:
הר"י מס' 101/1998 ופנלוגרמטרי ממוחשב.
מדידת ושימוש בנתונים: 1996 ומפת
השטחים בא"י: 8. מס' 101/1998 ופנלוגרמטרי ממוחשב.
מפתה 19 מפת המועצה המקומית (מדידת ושימוש בנתונים) ומפתה 1994, 1995
ומפתה 1996 ופנלוגרמטרי ממוחשב.
ועד' מדידת ושימוש בנתונים.
מקום ומפתה 101/1998.

אד' ודוקטור:
טל: 540193 / 540487-09
(תל אביב) 052-939159-73

חתימות ואישורים:

הועדה המקומית לתכנון ובניה
בקעת בית-שאן
8414/7
תאריך: 11.06.19
מס' תכ: 8414/7
מס' תכ: 8414/7

אבישי טאוב
תכנון אדריכלות ובינו ערים
מס' תכ: 06-934977-05
מס' תכ: 06-934977-05