

24/15/83
 ת"א 5107/ג-1
 תכנון - הכבון

מרחב תכנון מחוזי - מחוז הצפון
 מרחב תכנון מקומי - גליל מרכזי
 תשריט מצורף לתכנית מס. ג-5107
אתר לבית קברות

קנ"מ: 1:2500 תאריך: 18.5.1986
 שטח התכנית: 51.2 ד'

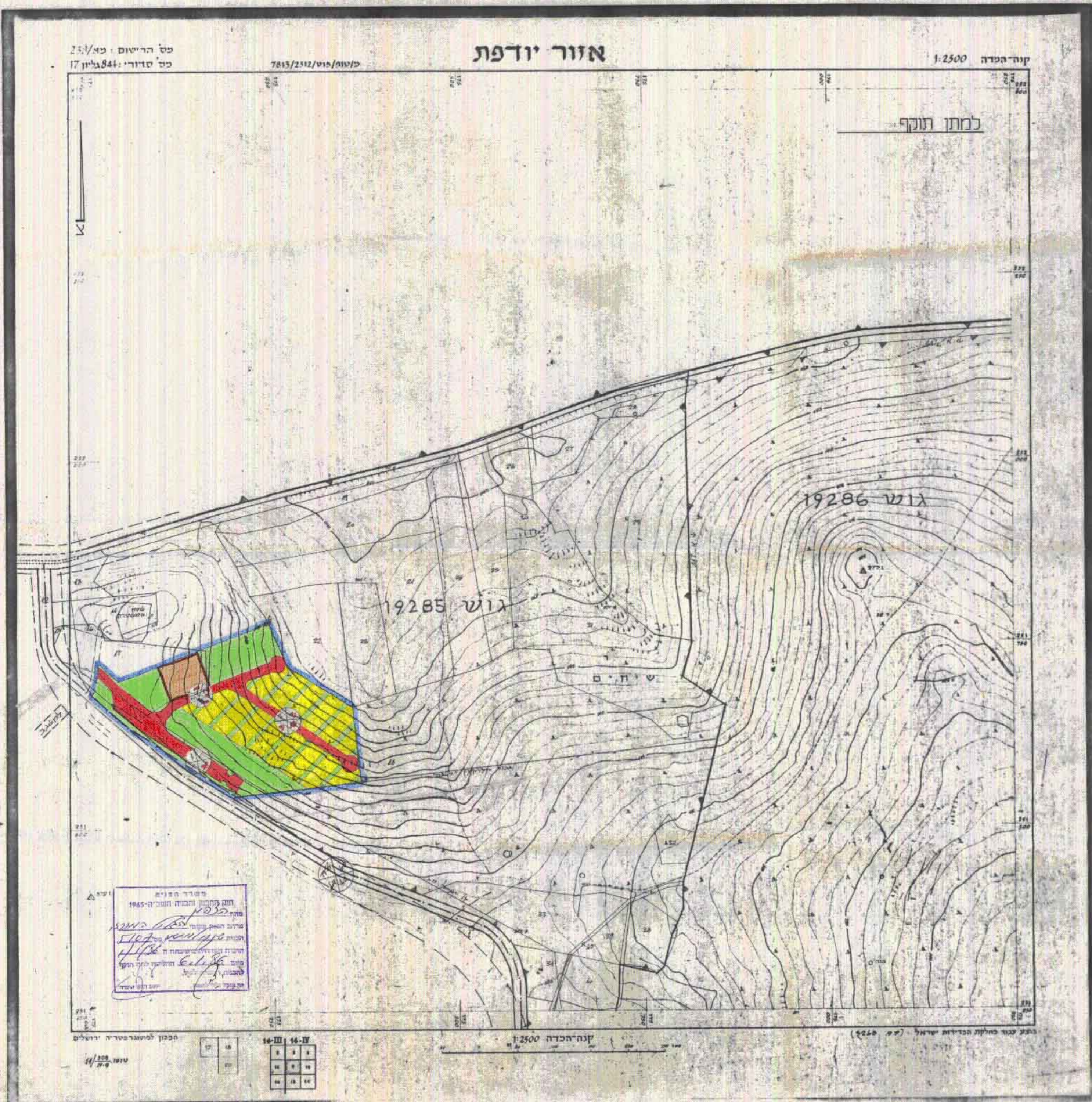
גוש	חלקה	חלקי חלקות
19285		17, 18, 12

בעל הקרקע: מנהל מקרקעי ישראל
 יוזמי התכנית: הסוכנות היהודית לאי-חיסוף, מועצה איזורית משובצית
 עורכי התכנית: ערבות עדרכלים-יובלים

מקרא:

שטח %	מקרא
40.8 ~ 20.9	גבול התכנית
33.6 ~ 17.2	שטח קבורה
5.9 ~ 3.0	שטח צבורי פתוח
49.7 ~ 10.1	שטח למבני ציבור
	דרך מוצעת לשרות
	גבול שטח אש
	גבול גוש
	גבול חלקה קימת ומספרה
	מספר דרך
	קו בנין
	רוחב הדרך

100,0 ~ 51,2
 תרשים הסביבה
 קנ"מ 1:10,000



כס' הרישום: כ"א/25
 כס' סדורי: 841/גליל 17
 כ"ס/מ"ס/מ"ס/7815/2512

אזור יודפת

קנה-המדה 1:2500

למתן תוקף

משרד השיכון
 חתום: *[Signature]*
 מועד: 18.5.1986
 משרד השיכון והבנייה והתכנון
 מועצה איזורית משובצית
 ערבות עדרכלים-יובלים

17	18	19	20
21	22	23	24
25	26	27	28
29	30	31	32

התע. עברו מחלקת המדינות ישראל (1986)