

תכנית בנין ערים מפורטת מס' 4733
 חשבונית מס' 4733/2 - חשבונית מס' 4733/2










הושעיה

כביש גישה
 קנ"מ: 1:2500

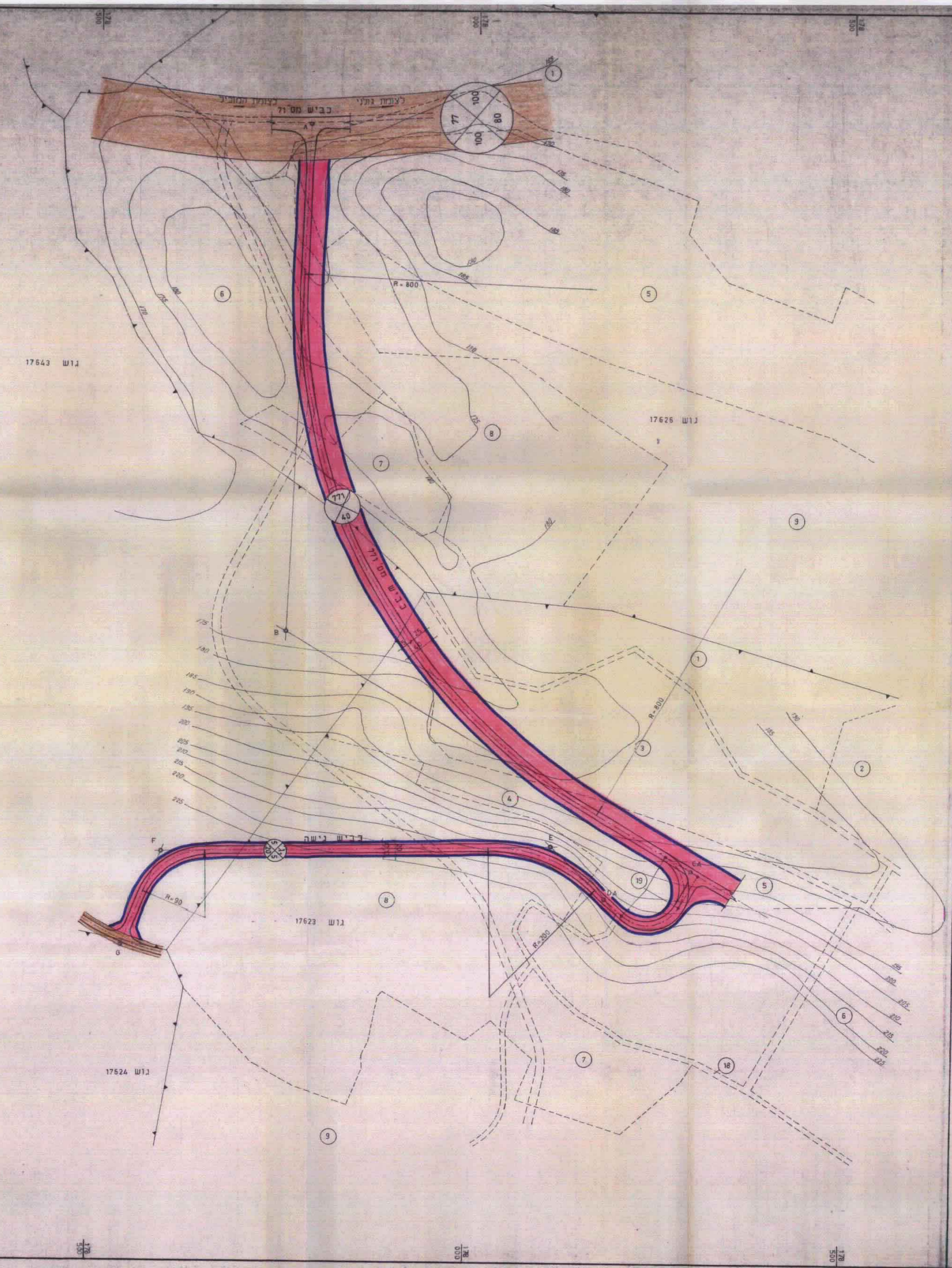
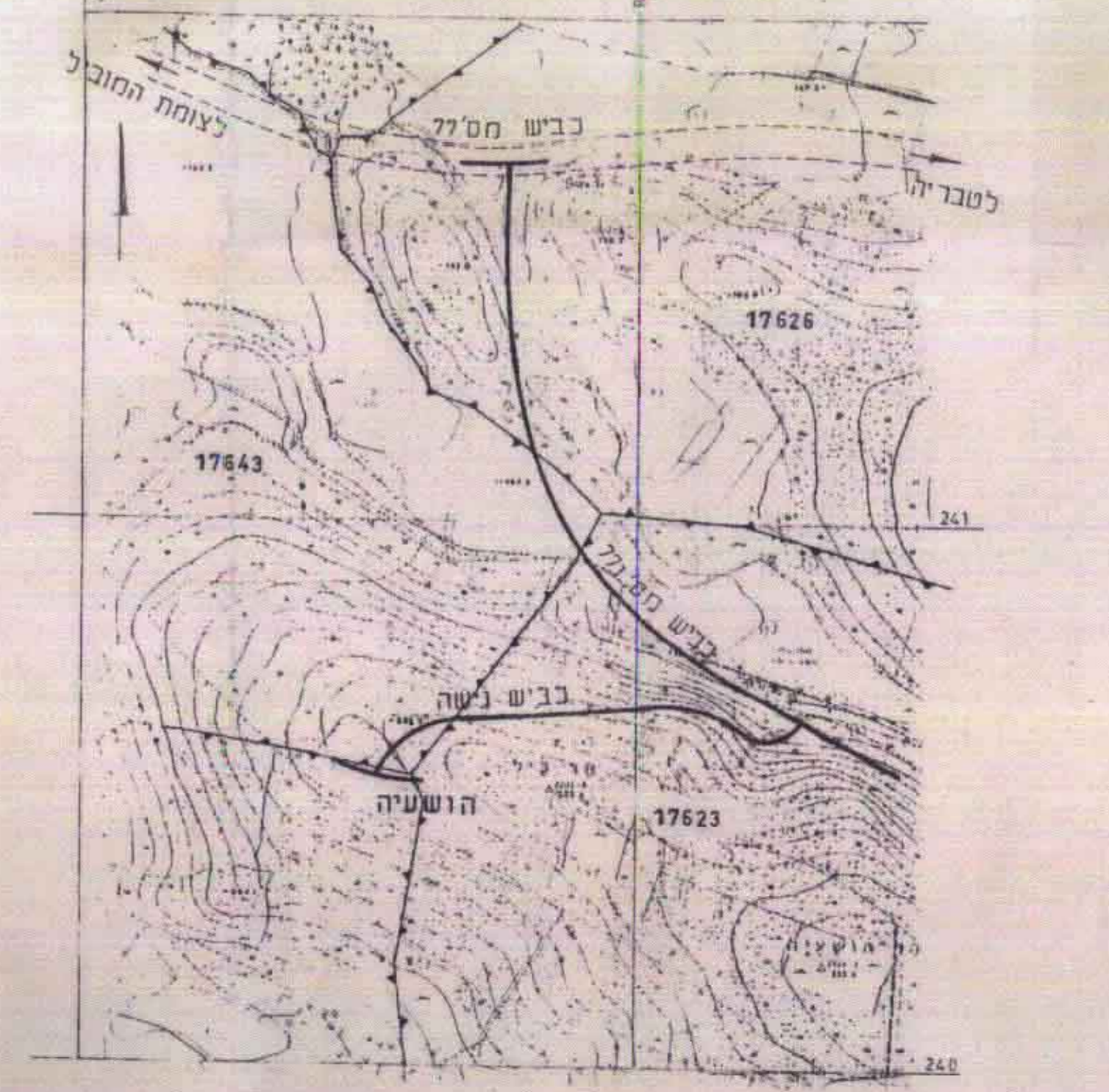
מחזור: הצפון
 נפה: נצרת
 מרחב תכנון מקומי: יורעאלים
 חלקי גושים:
 שטח התכנית:

בעל הקרקע: מנהל מקרקעי ישראל
 המו"ש: משרד הבנוי והשכון-מנהל לבניה כפרית וישובים חדשים, חיפה
 המתכנן: בלשה-ילון מהנדסים יועצים בע"מ ת"פ 1727-3004

מקרא

-  גבול התכנית
-  דרך מוצעת
-  דרך קיימת
-  מספר הדרך
-  קו בנין
-  רוחב זכות הדרך
-  גבול גוש ומספרו
-  מבנה קיים
-  קו מתח גבוה

תרשים סביבה
 קנ"מ: 1:10000



משרד הבנוי והשכון
 תכנית מס' 4733
 חשבונית מס' 4733/2

BALASHA-JALON CONSULTING ENGINEERS יורעאלים	
ת.ד. 1727 זיתים 31036 יריחו פ.ד. 1727 זיתים 31036 יריחו	ת.ד. 1727 זיתים 31036 יריחו פ.ד. 1727 זיתים 31036 יריחו
תאריך: 18.3.90 מספר: 34 סדר: 1749	שם: הושעיה תוכן: חשב'ש מנהל בניה כפרית נושא: דרך גישה להושעיה תחום: תנוחה