

מחוז הצפון
מרחב תכנון מקומי מחוזי
תכנית מס': 4836/א

שנוי ייעוד מחקלאי למגורים, תכנון מרשים ודרכים

משרד הפנים מחוז צפון
ת.ת. תכנון ומבנה תשכ"ח-1988
אישור תכנית מס'. 4836
הערה: הממוזית לתכנון ולבניה תחליטה בתום 30 יום, לאחר את התכנית.

חלקי חלקות
גושים
10343
אדמות חלארה
ק.ח. 2500

יזום התכנית: הסין מסעוד פעבייה. עוב אלחאג'רה
בעלי הקרקע: הסין מסעוד פעבייה ואחרים
עורך התכנית: משרד תכנון והנדסה - אבו-ח'דרא עדואן.
נצרת ת.ד. 346

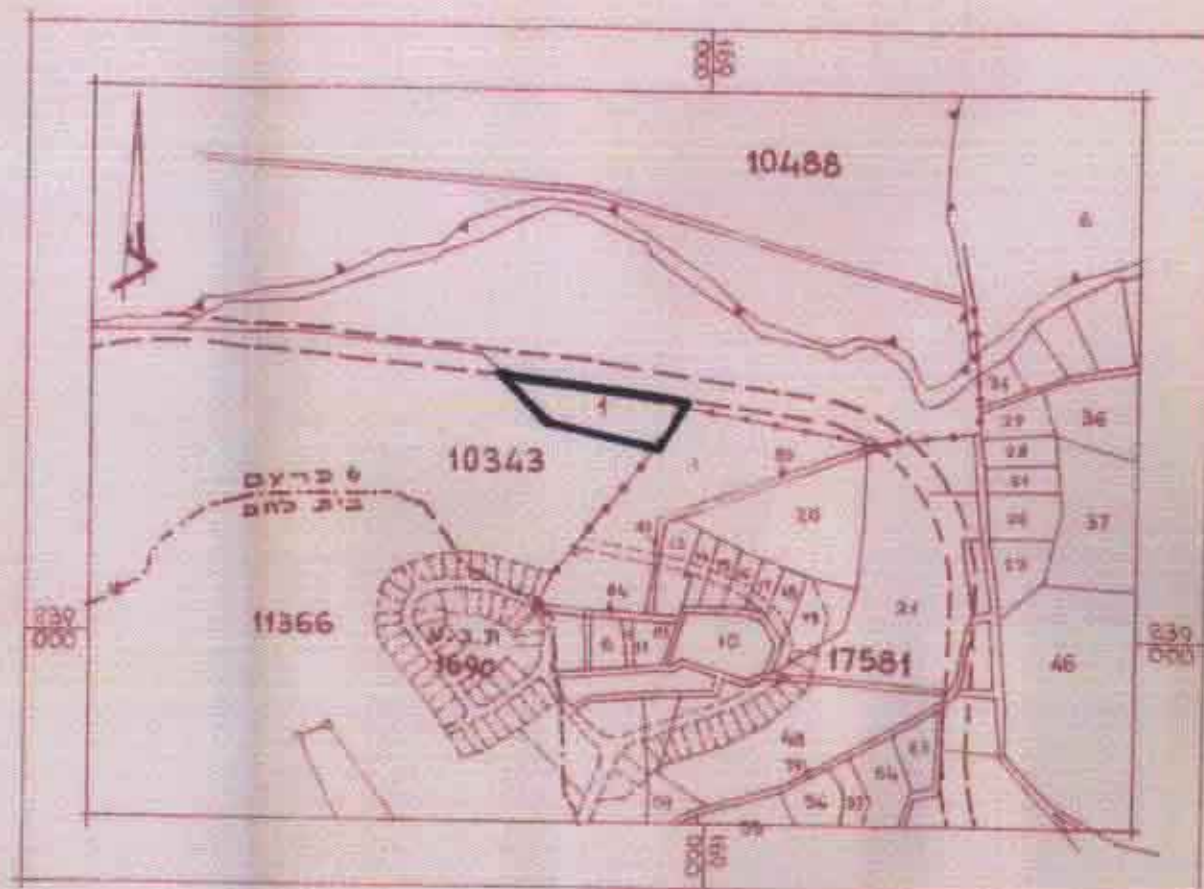
שטח התכנית: 9.640 ד'
חתימות:

1. יזום התכנית: מסין מסעוד

אבו-ח'דרא
משרד להנדסה ובניה
לתכנון וביצוע
מספר רישון 1582
ט"ו. 57386

2. עורך התכנית
התאריך: 12.2.84
עדיכון: 06.11.92

חוק לתכנון ובניה כ"ע.
ועדה ממוזית לבניה ולתכנון ערים
יזרעאליים
ייעוד דוג' בבנייה מס'
בשינוי מס'
החליטה להעביר ליזמה הסחית
עם תשלום
מס' 100

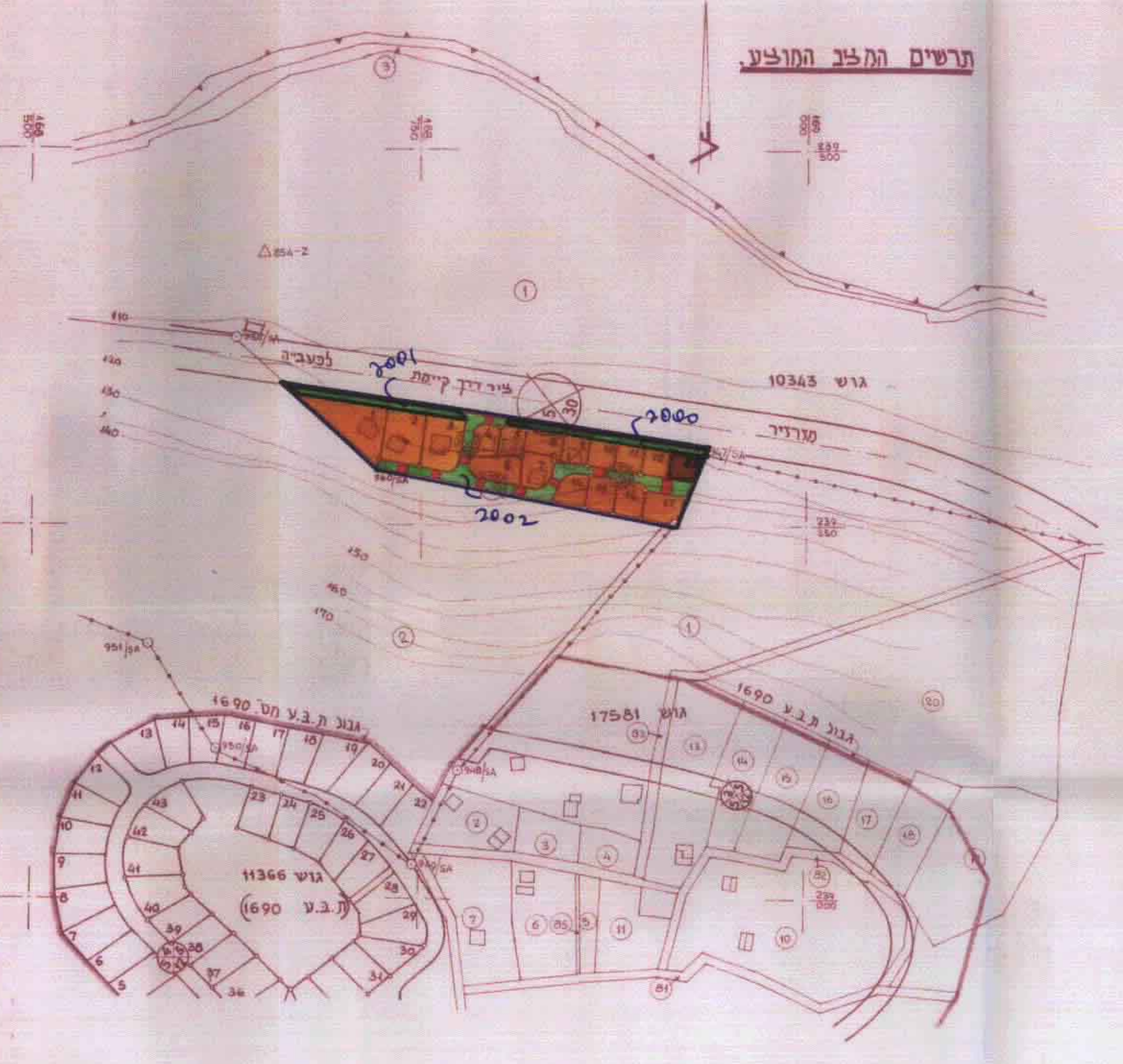
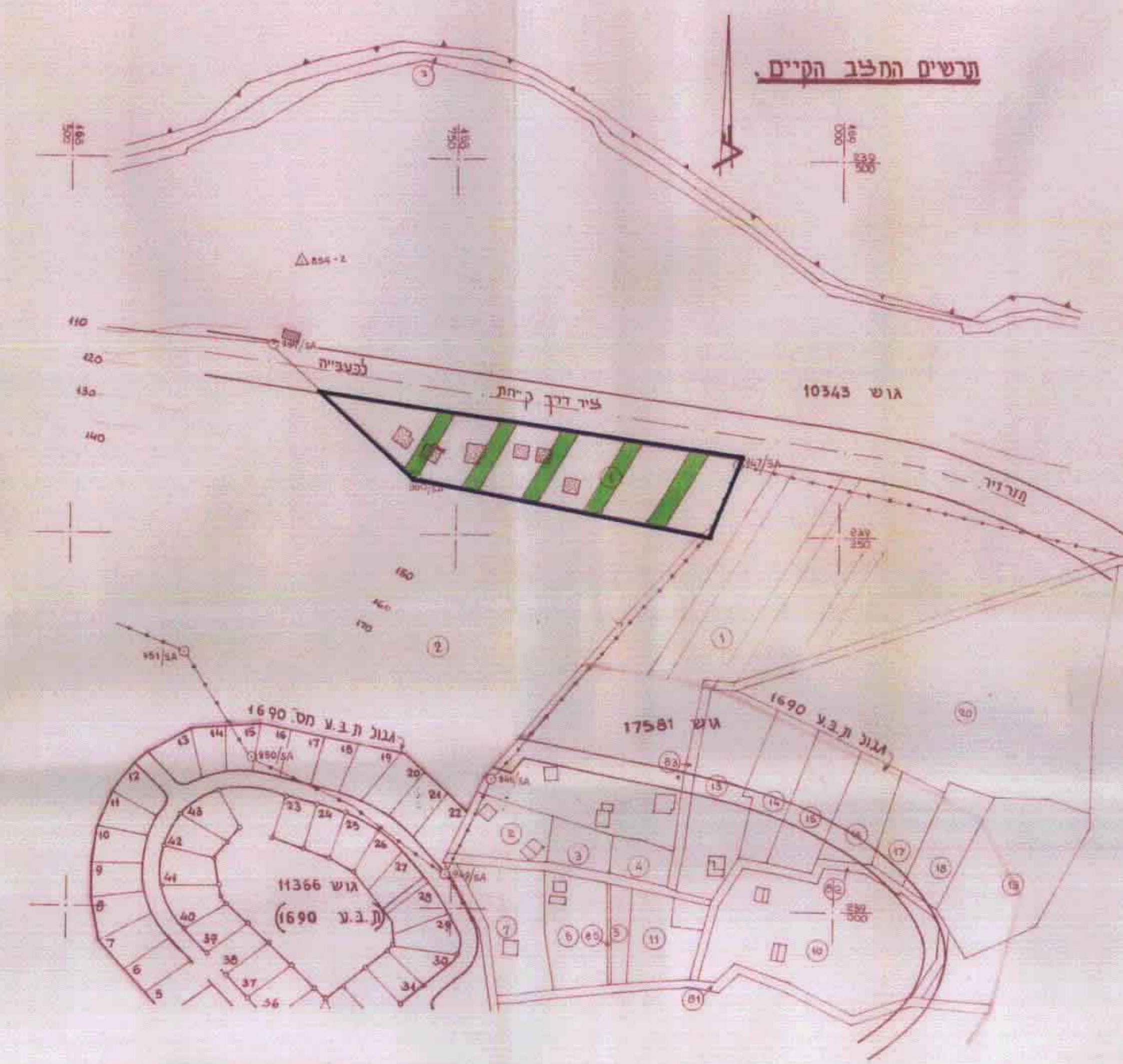


תרשים הסביבה ק.ח. 10000

- תקרא**
- גבול התנית
 - גבול גוש
 - גבול חלקה ושומה
 - גבול תת חלקה
 - אזור חקלאי
 - אזור מגורים
 - אזור לבניני צבור
 - שטח פרטי פתוח
 - דרך גישה
 - מס' הדוך
 - מרווחים צדדיים מיחללים
 - רוחב הדוך

ייעוד השטח	השטח	השטח
אזור מגורים	65%	6.289 ד'
אזור לבניני צבור	4%	0.338 ד'
דרכים	18%	1.785 ד'
שטח פרטי פתוח	13%	1.230 ד'
סכ"ה	100%	9.640 ד'

עבלת שטחים



תרשים המצב המוצע

תרשים החלב הקיים