

כחול הצפון

הועדה לענין למגורים ותעשייה (הוראות שעה).
 מרחב תכנון גליל כרכזי

תכנית מפורטת מס: ג/ב/137 כפר ירכא -
 שינוי לתכנית סקומות ג/3699, ולתכנית ג/5000 תעפיות ירכא

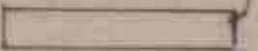
נפת: עכו
 המקום: כפר ירכא
 גוש: 18885
 חלקה: 22
 שטח התכנית: 3394 מ"ר

הזולם: מוצעה מקומית ירכא
 בעל הקרקע: ביתהאל הכחז

עורך התוכנית: חביש כנזאל - מתנדב אפרח
 רשמי מס' 36954 - כפר ירכא. טל 967265
 מודד מוסמך: יוסף מוהנא - מתנדב ומודד מוסמך ר.מס 476
 חתימות: טל 858943 - שידים

ת.י.א. 10/מ/137 ירכא - ה'תשנ"ב 10
 בעל הקרקע: ביתהאל הכחז
 מתנא יוסף
 מוסמך: יוסף מוהנא
 מס' רשמי 36954 - כפר ירכא. טל 967265
 23/11/82

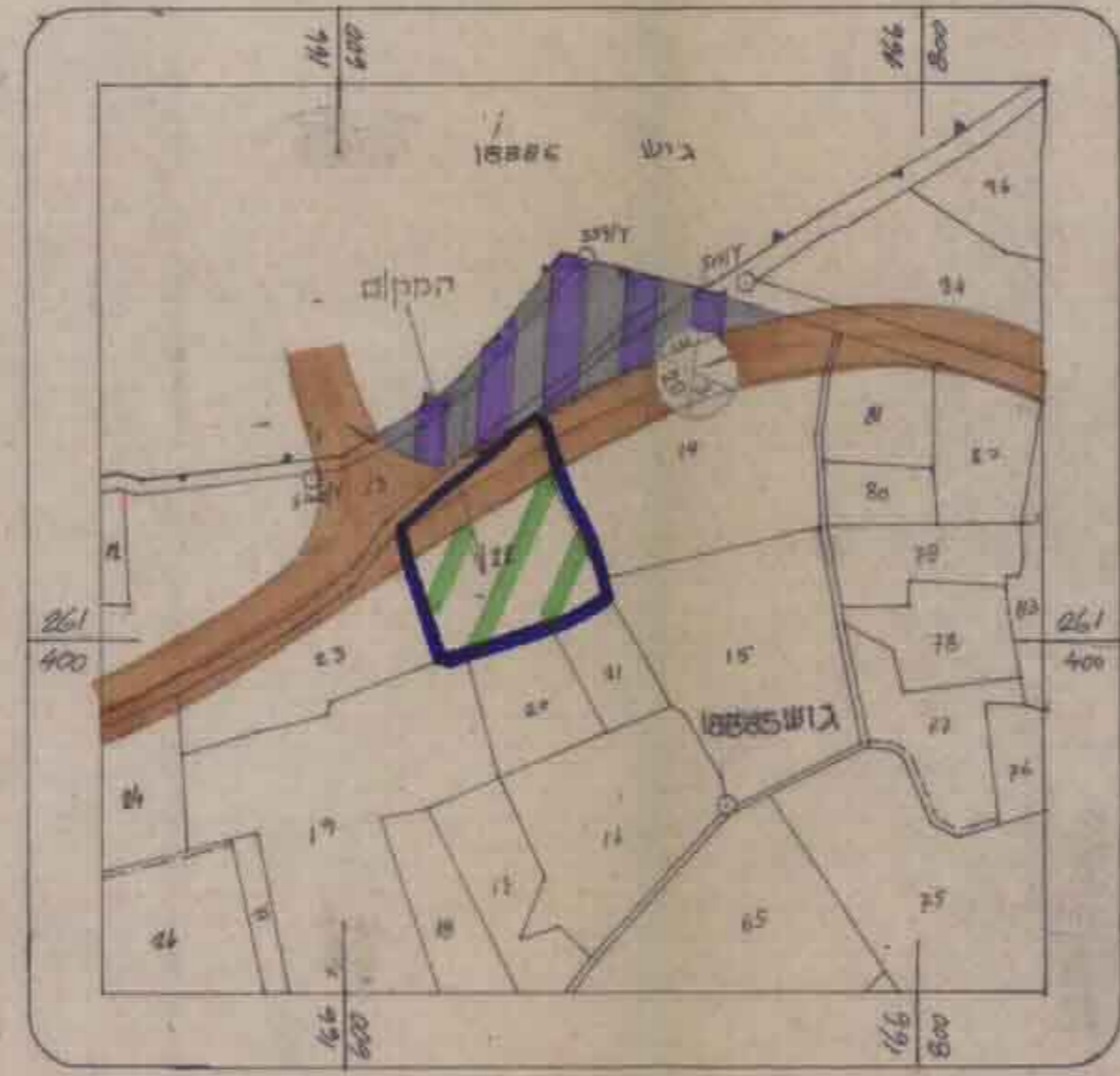
חוקר:

-  גבול תכנית
-  גבול חלקות משנה
-  גבול גוש
-  כביש קיים
-  קו מתח גבוה
-  אזור חקלאי
-  אזור תעשייה ומסחר
-  גבול תכנית מתא
-  כביש דרך
-  קו בנין
-  מרחב הרוח
-  זנות מערב

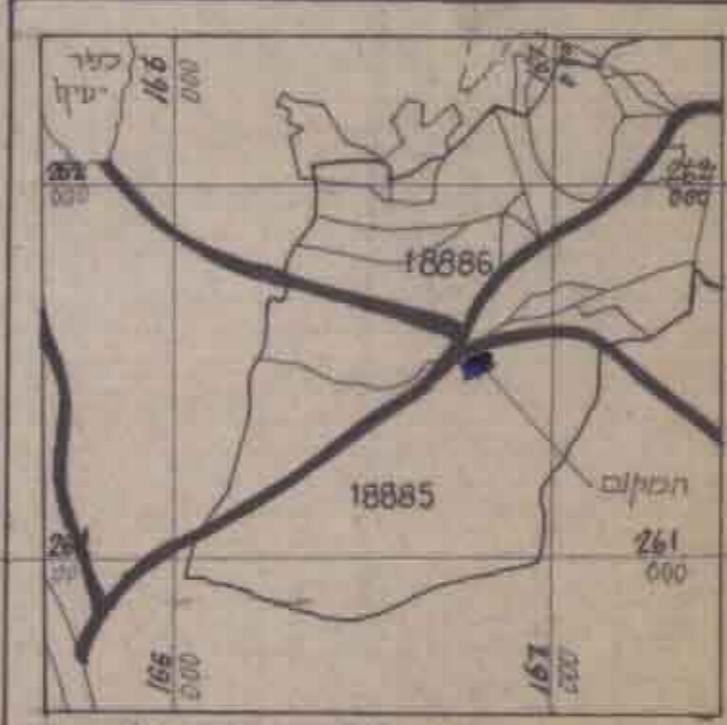
טבלת שטחים

הצד	שטח	% משטח כולל
תעשייה ומסחר	2500 מ"ר	73%
דרכים	894 מ"ר	27%
סה"כ	3394 מ"ר	100%

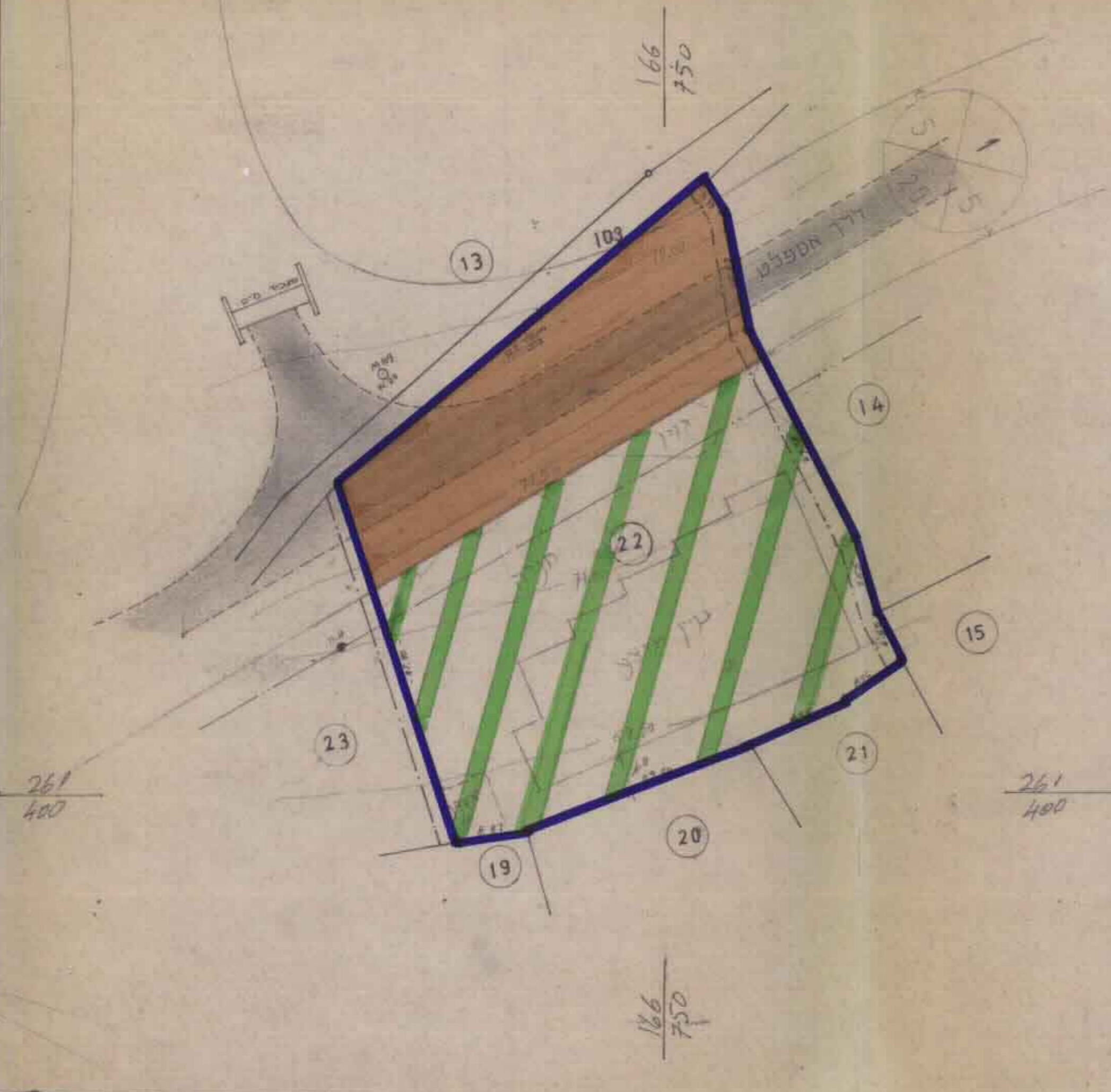
תכנית הסביבה קנה 1:2500



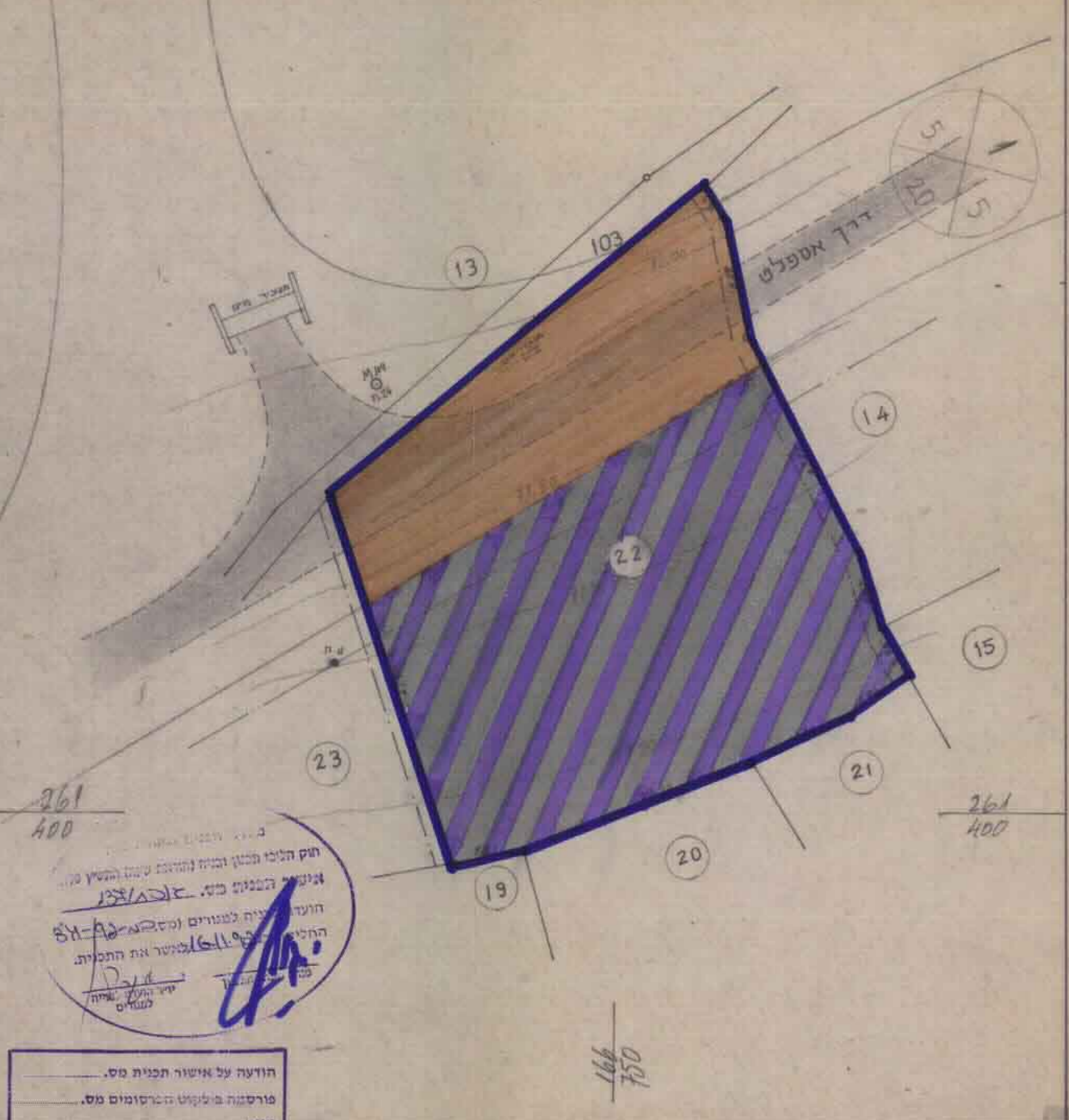
תרשים הסביבה 1:20000



תכנית מצב קיים קנה 1:500



תכנית מצב כוזע קנה 1:500



תקן הליכי הבנייה והתשתיות והתשתיות
 18885/137
 הועדה לענין למגורים ותעשייה
 החליטה להעביר את התכנית
 לתכנון

הודעה על אישור תכנית מס.
 מורשית בליקוט הפרסומים מס.
 מיום