

מס' 1239 מ"ש
 3 (24) פ"ב

מרחב תכנון מקומי יזרעאלים

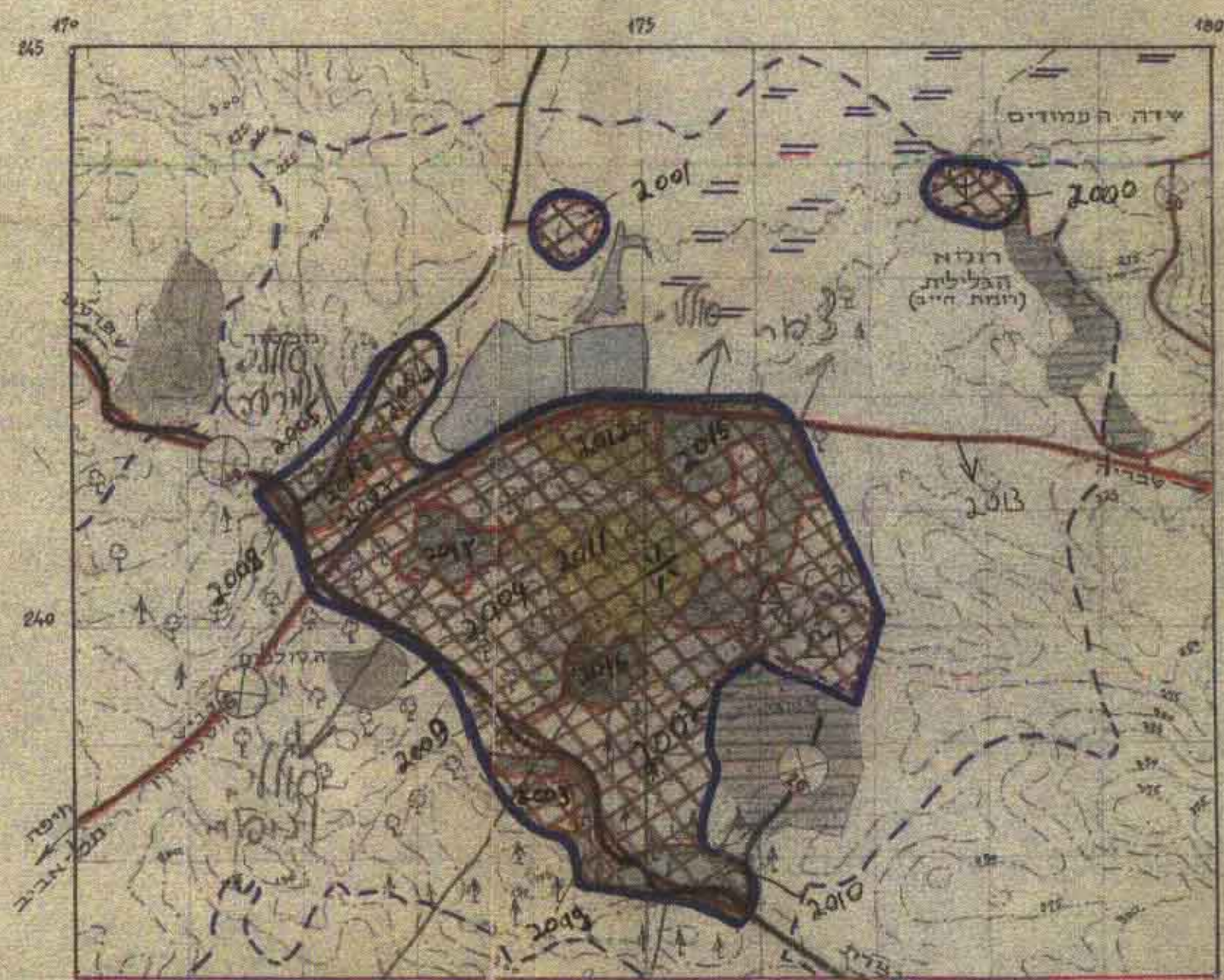
תכנית חתאר מס' 1239

צפורי - ריש לקיש

ק.מ. 1:50,000

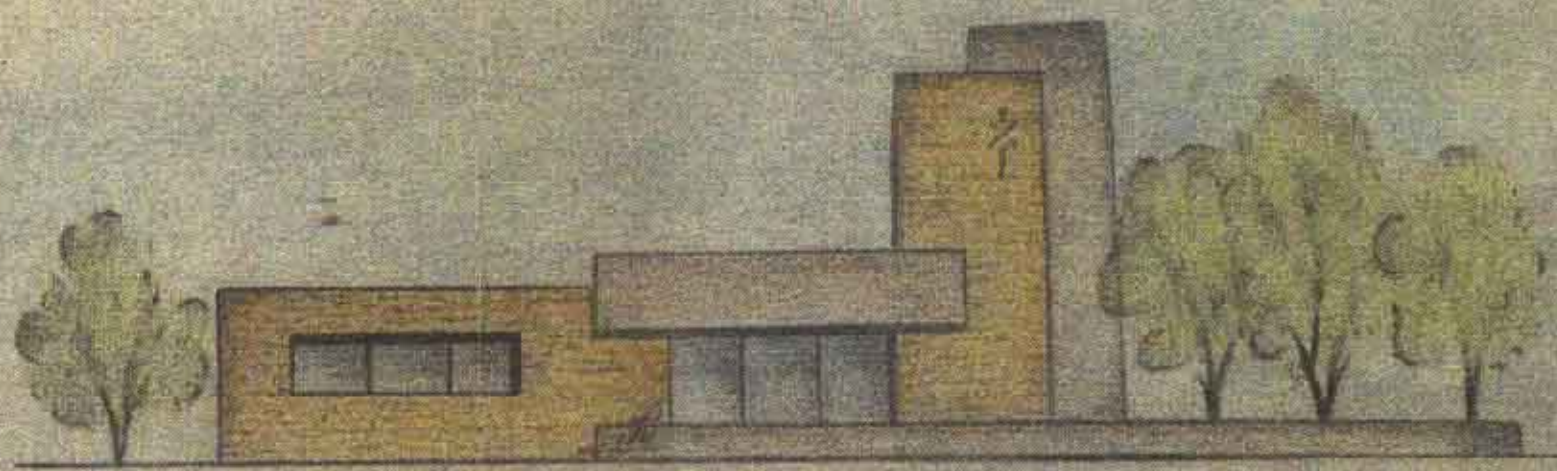
שטח התכנית:

45,300 דונם בערך בנפת יזרעאל, מועצה אזורית קישון.
 גושים: 17591, 17592, מ-17598 עד 17606, מ-17612 עד 17618, מ-17641 עד 17644, 17644, 17653, 17656, אתר צפורי ההסדרתי (גוש ללא מספר),
 חלקי גושים: 17593, 17594, 17597, 17611, 17619, 17621, 17624, 17625, 17629, 17636, 17639, 17640, 17645, 17646, 17649, 17655, 17660.



כאשר סלעים נונים באזור
 של ערבה סוללה אימרי.

- א** נושא מחקר: מרכיבים סבעיים ומלאכותיים של הנוף:
- חודש מורכב מעצי אלון ולבנה רפואי
 - נטיעות עצי אוורן
 - בקעה מוצפת מי שפופות בחוף
 - ישוב היסטורי
 - בית כנסת מימי המשנה והגמרא
 - נקדופוליס מימי המשנה והגמרא
 - מצודה מימי הביניים
 - ישוב חדש המתפתח פחד לישוב היסטורי
 - אגם מלאכותי
- ב** תכנון:
- גבול מרחב תכנון יזרעאלים
 - שטח שיפוט המועצה האזורית קישון
 - גבול התכנית
 - גן לאומי
 - שמורת סבע
 - שמורת נוף חקלאי
 - מצפה נוף ותחנה איקולוגית
 - כביש או מסלול לכלי רכב קיים
 - כביש מתוכנן
 - כביש לביטול
 - מספר הכביש
 - רוחב הכביש



מצפנה נוף ותחנה איקולוגית - חציית דרכות - מזרחית
 ק.מ. 1:200

הדואה את ריש-לקיש בבית-המדור, נאלו עוקר הרים
 ופוחנס אה בזה
 סנהדין, נד'

תכנית זו נערכה בלשכה המחוזית לתכנון מחוז הצפון.
 הענף לתכנון אזורי

עורך המחקר והתכנון: אריאל-מחנן אזורי

משרד הפנים
 מינהל תכנון ומרחב
 הלשכה המחוזית לתכנון

יא בניסן תשל"א
 24.5.74
 א-98/א
 עדין יובל תשל"ב-1972
 כסלו תשל"ד-1973

השר: אנוסה רנד

1965
 ועדה מקומית לבניה ותכנון ערים
 יזרעאלים
 תועדה דנה בבקשה מס' 1239
 בשיעור מיום 9-11
 ותחליטה מס' 1239
 יושב ראש הוועדה

1239
 20.6.74
 2019

1239
 25.3.74

1749

1749