

מ.מ. 753-כ"ב ע"א ז"א
 20.4.67 נקרא באק 7-5

צרוט שטחי החלקות שבתחום הגן

שטח בנין עיר גלילית

גוש	חלקה	השטח	
13815	1 (חלק)	21,500	
	2 (חלק)	32,200	
	4 (חלק)	15,700	
	5	20,953	
	6	8,119	
	8 (חלק)	4,500	
	9 (חלק)	43,600	
	10	228,521	
	11	33,998	
	12	7,022	
	13	21,149	
	14	4,63	
	15	40,052	
	16	1,886	
	17	3,116	
	18	4,217	
	19	118,773	
	20	7,167	
	21 (חלק)	3,100	
	22	1,012	
	13816	2 (חלק)	38,500
		4 (חלק)	5,000
7		2,116	
9		11,351	
14		48,568	
16		6,951	
17		19,633	
13825	20 (חלק)	2,020	
	1 (חלק)	4,700	
	1 (חלק)	5,000	
סה"כ		760,887	

תכנית ב.ע. גן לאומי חצור

מחוז: הצפון
 נפה: צפת
 מועצה מקומית: ראש פנה
 מועצה אזורית: גליל עליון

שטח בנין עיר גלילית 761 דונם (בקרוב)

בעל הקרקע: מנהל מקרקעי ישראל
 היוזם: רשות הגנים הלאומיים
 המתכנן: ארל א.דביר
 קנה מידה 1:5000

מקרא

- גבול שטח התכנית
- גבול שטח בנין עיר
- גבול גוש
- שטח התל
- שטח עתיקות בלתי חשוף

הכנית מס' 753 מורספה להפקדה בילוקים
 מיום 3.11.66 עמוד 298

הכנית מס' 753 מורספה לסמן תוקף בילוקים
 מיום 20.7.67 עמוד 1901

משרד הפנים
 חוק התכנון והבניה חש"ב-1965
 מחה: בצמח
 מרחב תכנון מקומי: בצמח
 תכנית מס' 753
 הועדה המחוזית בישיבתה ה- 11
 מיום 20.7.67 החליטה להפקיד את התכנית הנכרת לעיל.
 סגן מנהל כללי לתכנון יושב ראש הועדה

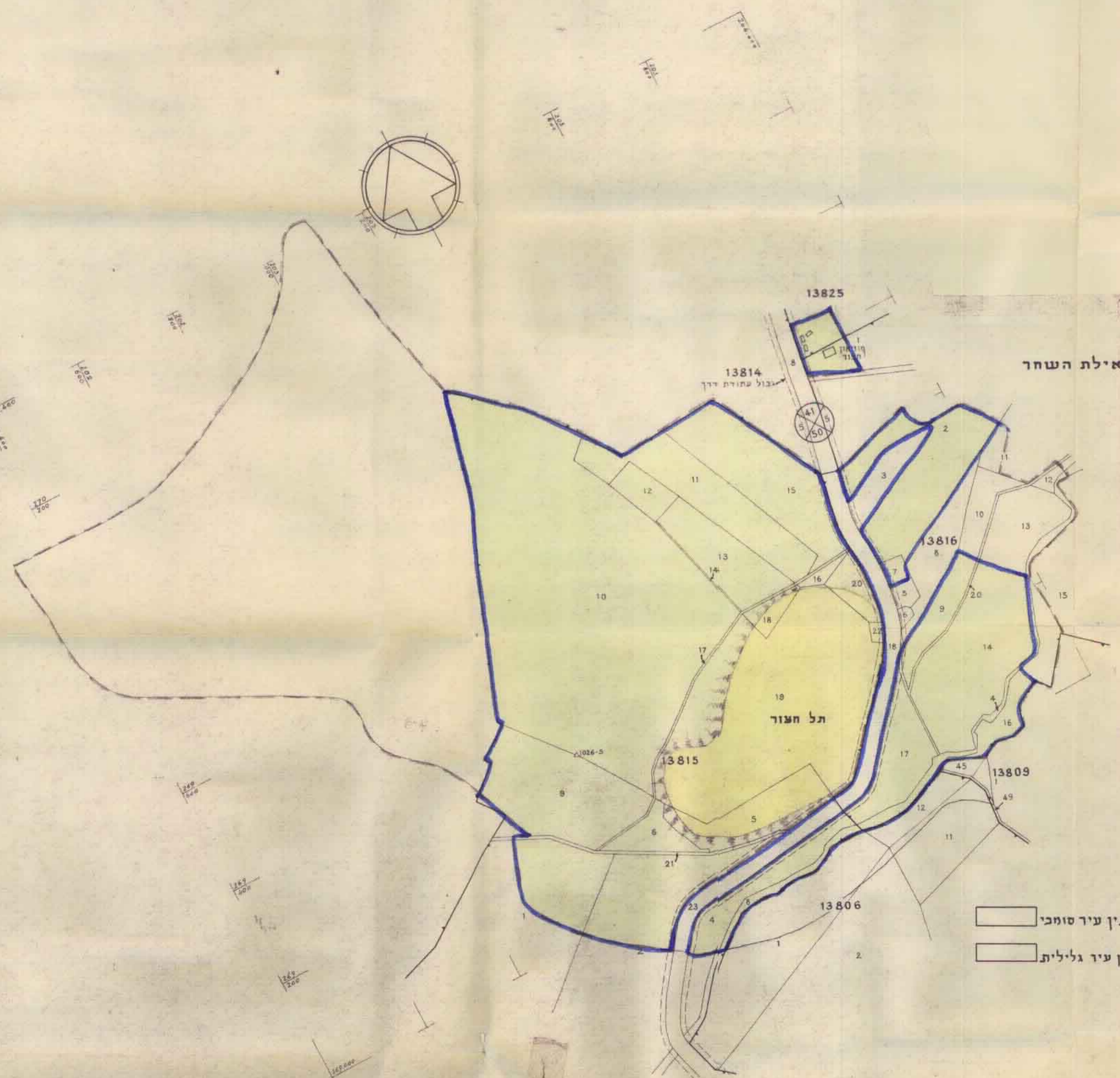
משרד הפנים
 חוק התכנון והבניה חש"ב-1965
 מחה: בצמח
 מרחב תכנון מקומי: בצמח
 תכנית מס' 753
 הועדה המחוזית בישיבתה ה- 11
 מיום 20.7.67 החליטה לתת תוקף לתכנית הנכרת לעיל.
 סגן מנהל כללי לתכנון יושב ראש הועדה

תיקונים
 תוקן גבולות לפי תכנית מתאר אילת השחר 25.12.65
 תוקן גבולות ושטח (שצאת חלקי גושים 13809, 13806) (מתחום הגן) 23.6.66

רשות הגנים הלאומיים
 רחוב איחטרן בן אמי 8 תל-אביב



רשות הגנים הלאומיים - 8.11.65



שטח בנין עיר סומכי
 שטח בנין עיר גלילית