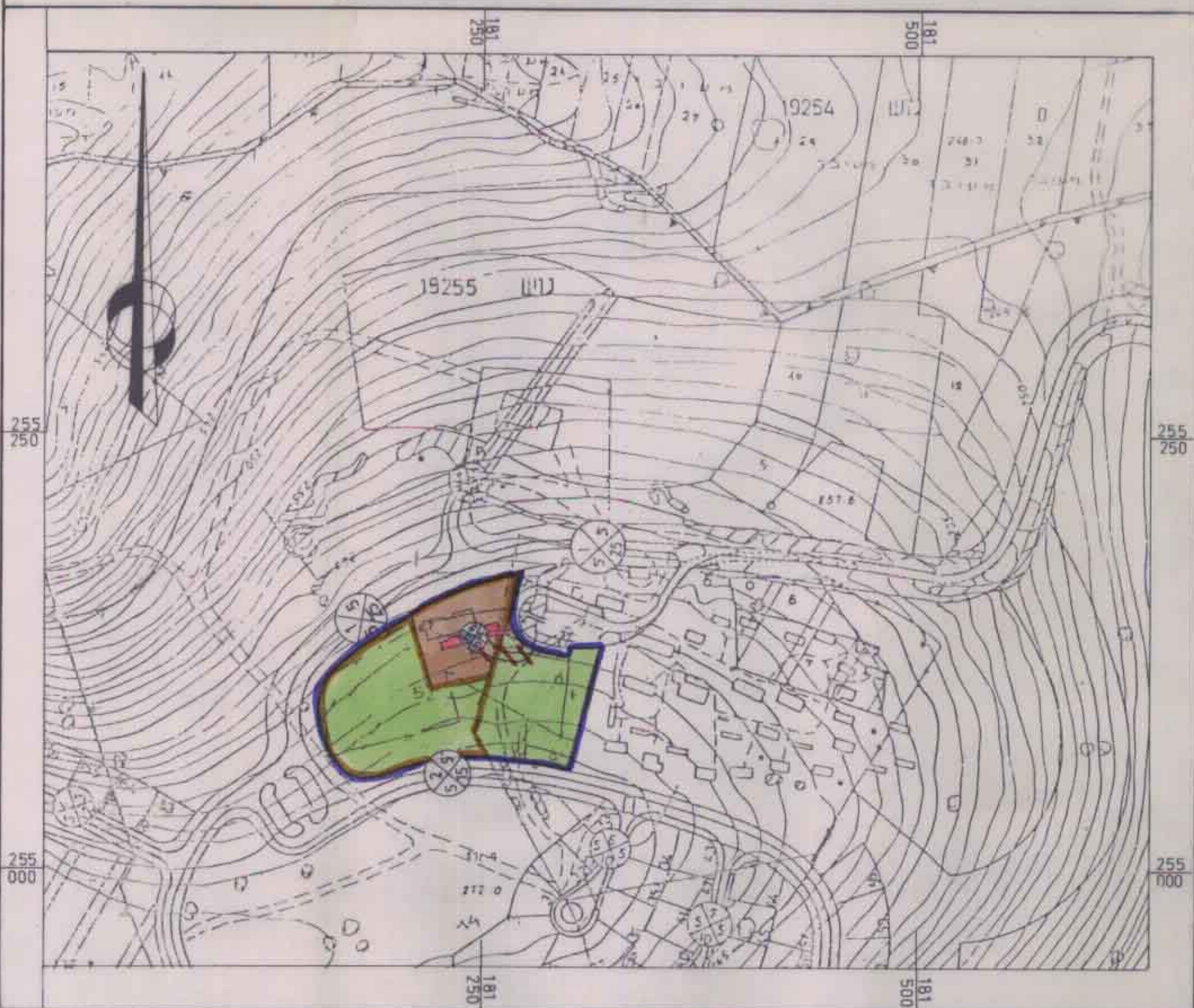
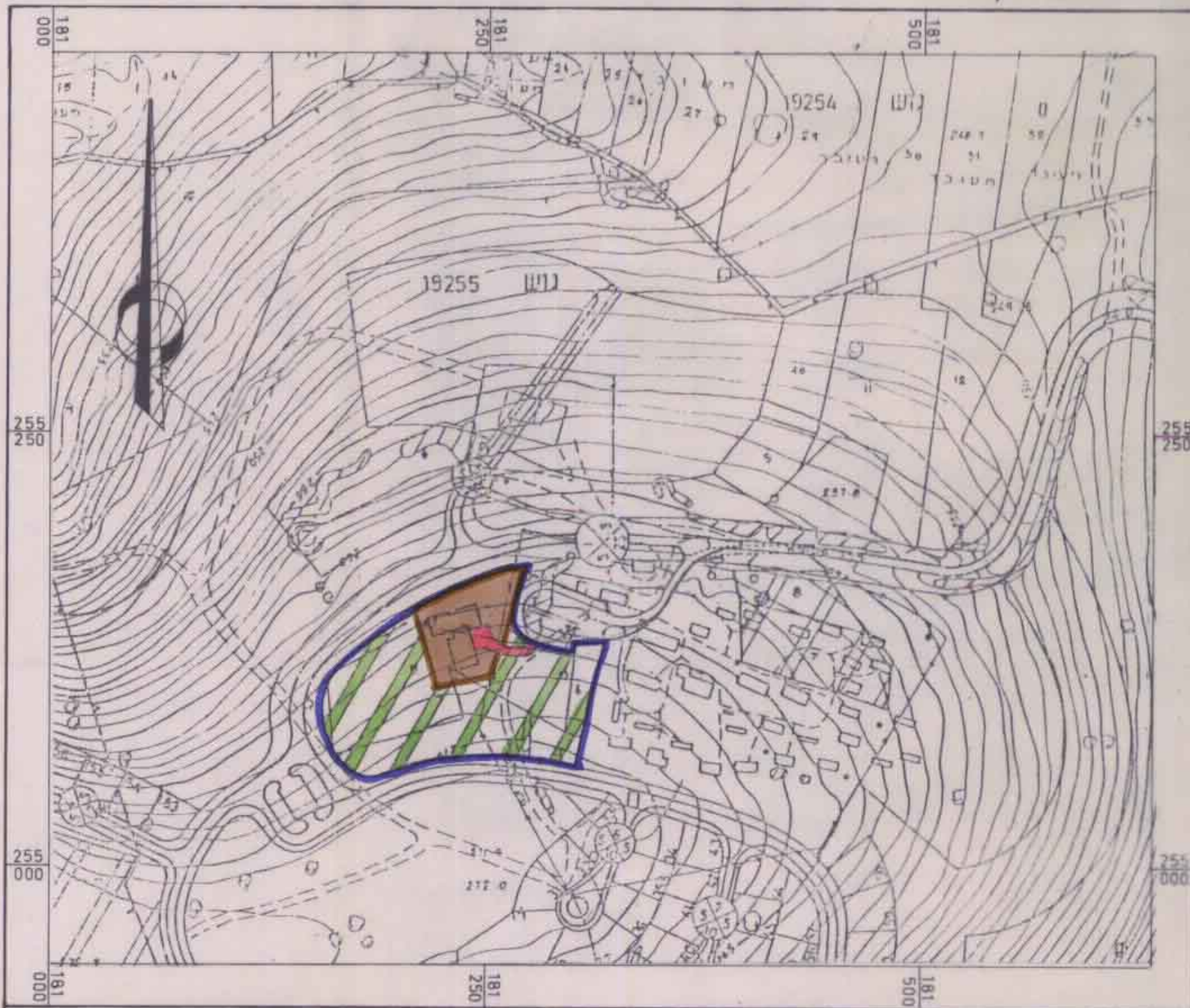


מצב קיים



מצב מוצע

מרחב תכנון מקומי "משגב"
מחוז הצפון
תכנית מפורטת מס' 7783 שנוי לתכנית מפורטת מס' 6817

מעלה צביה

קצ"מ 1:2500 תאריך: נובמבר 1992

הסוכנות היהודית לארץ ישראל
המחלקה לפיתוח והתיישבות עירוני וכפרי
חטיבת הבניה אגף לתכנון ומבני משק
רח' קפלן 17 ת.ד. 61070 ת"א 61070

היוזם: הסוכנות היהודית לארץ ישראל
המחלקה להתיישבות

בעל הקרקע: מנהל מקרקעי ישראל

הסוכנות היהודית לארץ ישראל
המחלקה לפיתוח והתיישבות עירוני וכפרי
חטיבת הבניה אגף לתכנון ומבני משק
רח' קפלן 17 ת.ד. 61070 ת"א 61070

המתכנן: הסוכות, המחלקה להתיישבות
האגף לתכנון התיישבות
אדריכל: מ. מאיר

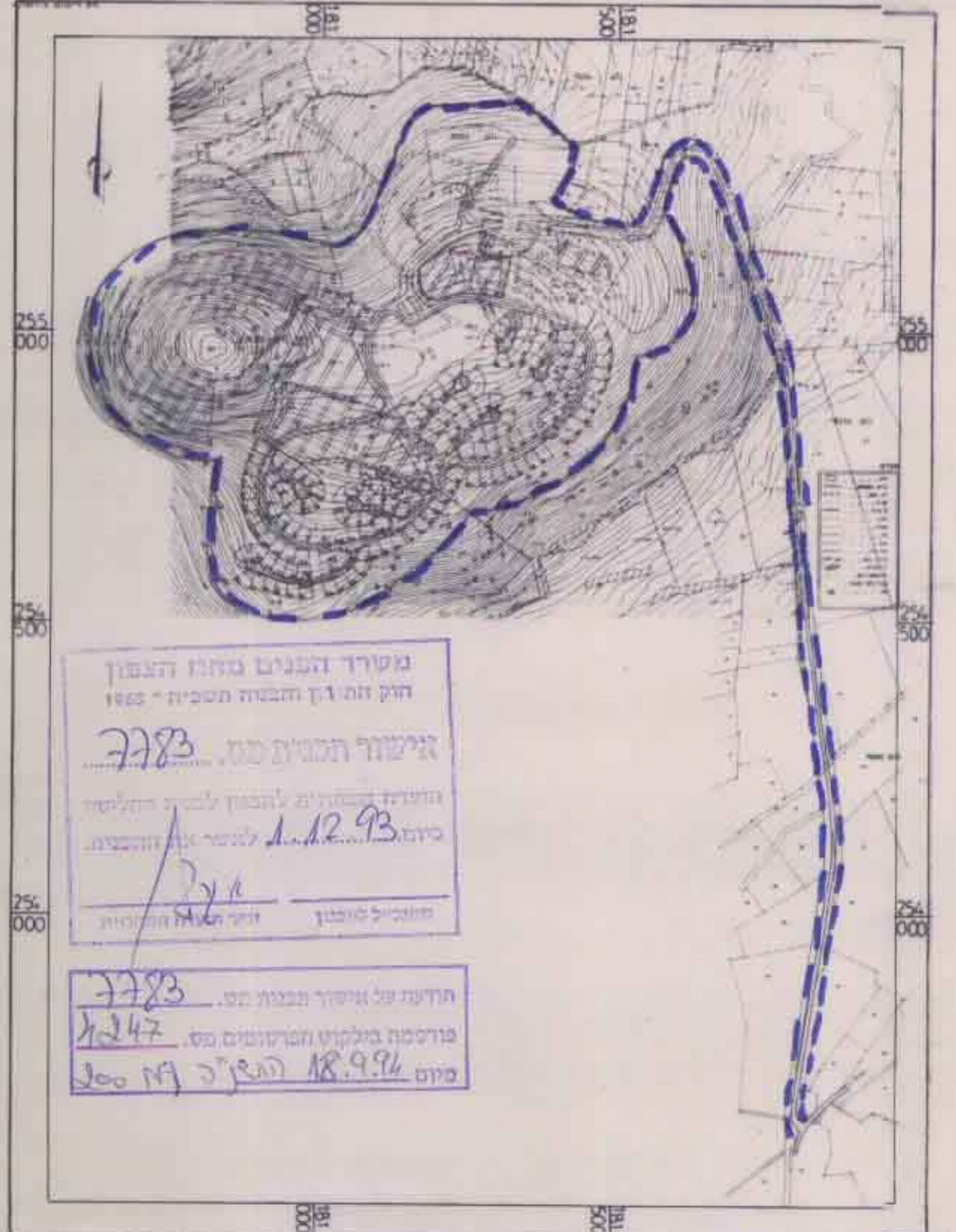
המבצע: אדריכל מתכנן: ד. ספושניק
משרד הבינוי והשכון
המנהל לבניה כפרית

מקרא:

שנה	דונם	אחוז	סמל	תיאור
20.8	2.6		—	גבול התכנית
35.2	4.4		- - -	גבול תכנית מאושרת
42.4	5.3		■	שטח לבניני צבור
1.6	0.2		■	שטח פרטי פתוח
100.0	12.5		■	שטח ספורט
			—	דרך מוצעת
			—	אזור חקלאי
			—	דרך לביטול

גוש	חלקה	חלקי חלקה
19255	5, 6	14

תרשים סביבה קצ"מ 1:10,000



משרד הערים והתכנון
הוקם על ידי חוק המבנה תשכ"ח - 1968
אישור תכנית מס' 7783
תונית והתונית לתכנון לבניה חקלאית
כיום: 1.12.93 לטעם אגף התיישבות
מס' 7783
תודיע על אישור תכנית מס' 7783
פורסמה בילקוט הפרסומים מס' 2247
מיום 18.9.94 תשנ"ד מס' 200