

תכנית מפורטת ג/בבז/75
 גליון מס' 8. תשריט לכמושב שרונה

מספר תכנית
 8-07-1992
 נחקק

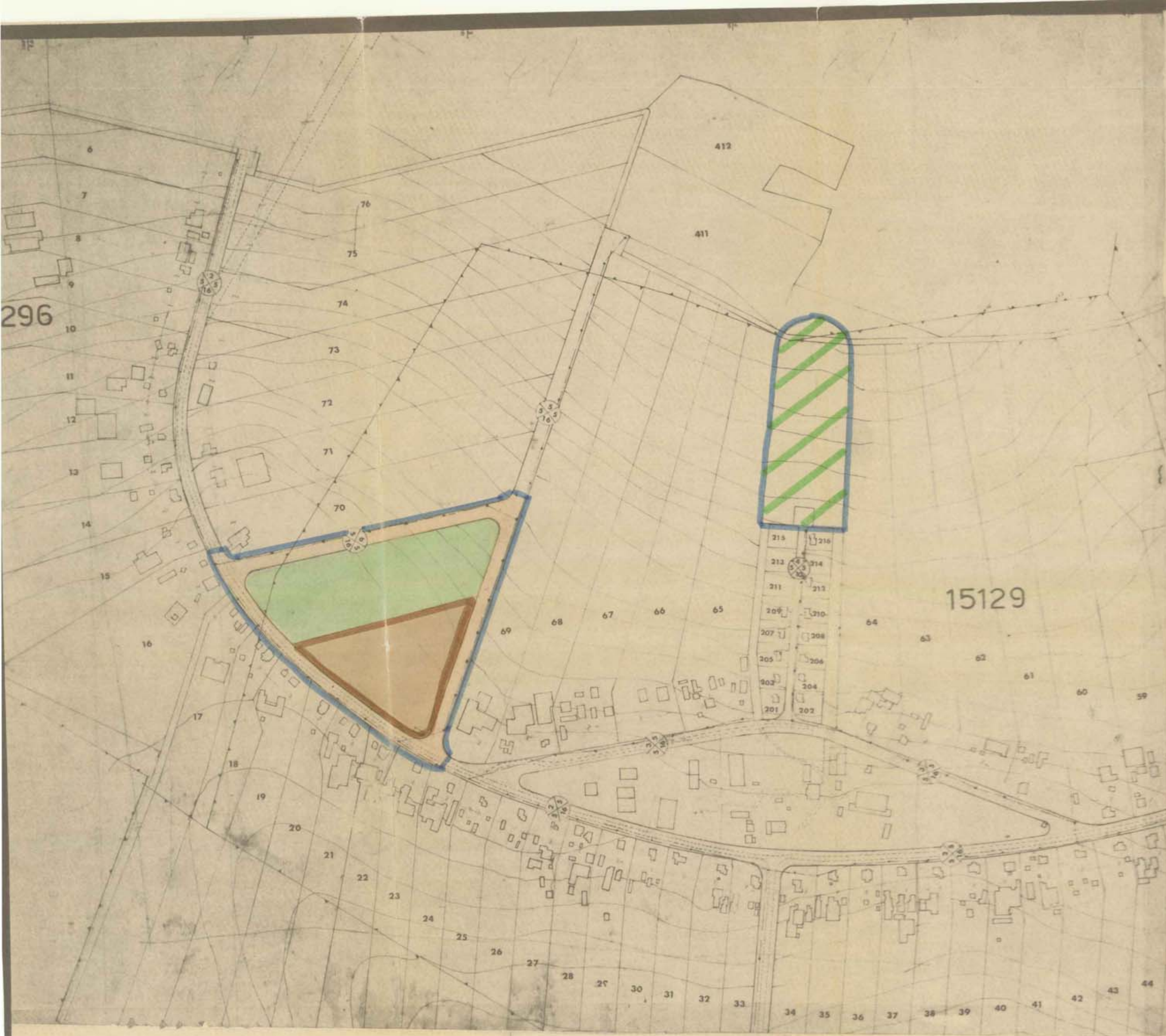
התוכנית מפורטת ג/בבז/75
 נועדה להגדיר את המפרט של
 המבנים המיועדים להקמה
 במושב שרונה, על פי תוכנית
 המפורטת ג/בבז/75, תש"ס
 (1992), כפי שהתקיימה
 לאחר תיקון מס' 8, תש"ס
 (1992).

התוכנית מפורטת ג/בבז/75
 נועדה להגדיר את המפרט של
 המבנים המיועדים להקמה
 במושב שרונה, על פי תוכנית
 המפורטת ג/בבז/75, תש"ס
 (1992), כפי שהתקיימה
 לאחר תיקון מס' 8, תש"ס
 (1992).

התוכנית מפורטת ג/בבז/75
 נועדה להגדיר את המפרט של
 המבנים המיועדים להקמה
 במושב שרונה, על פי תוכנית
 המפורטת ג/בבז/75, תש"ס
 (1992), כפי שהתקיימה
 לאחר תיקון מס' 8, תש"ס
 (1992).

מספר התוכנית מפורטת ג/בבז/75
 נועדה להגדיר את המפרט של
 המבנים המיועדים להקמה
 במושב שרונה, על פי תוכנית
 המפורטת ג/בבז/75, תש"ס
 (1992), כפי שהתקיימה
 לאחר תיקון מס' 8, תש"ס
 (1992).

התוכנית מפורטת ג/בבז/75
 נועדה להגדיר את המפרט של
 המבנים המיועדים להקמה
 במושב שרונה, על פי תוכנית
 המפורטת ג/בבז/75, תש"ס
 (1992), כפי שהתקיימה
 לאחר תיקון מס' 8, תש"ס
 (1992).

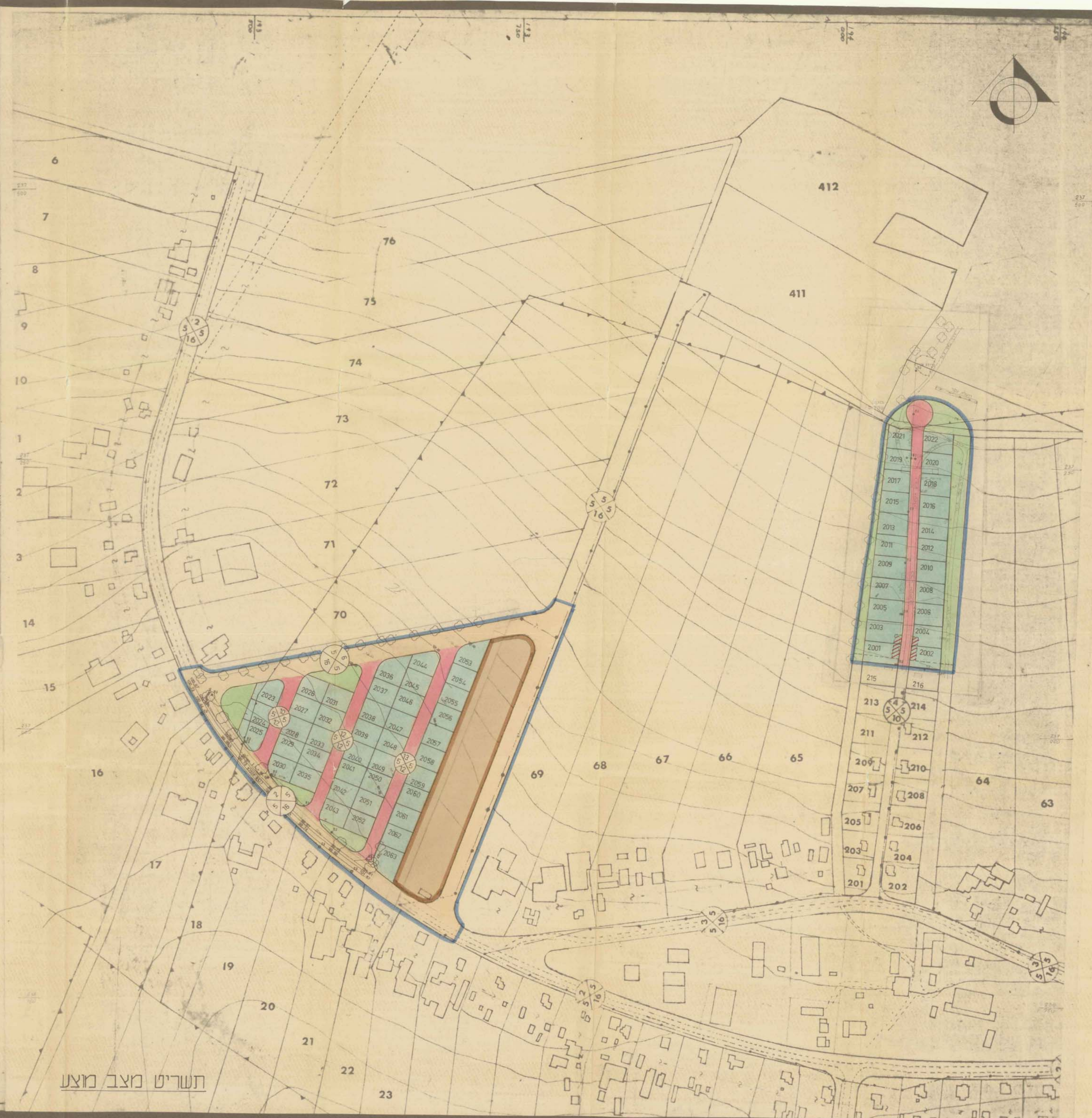
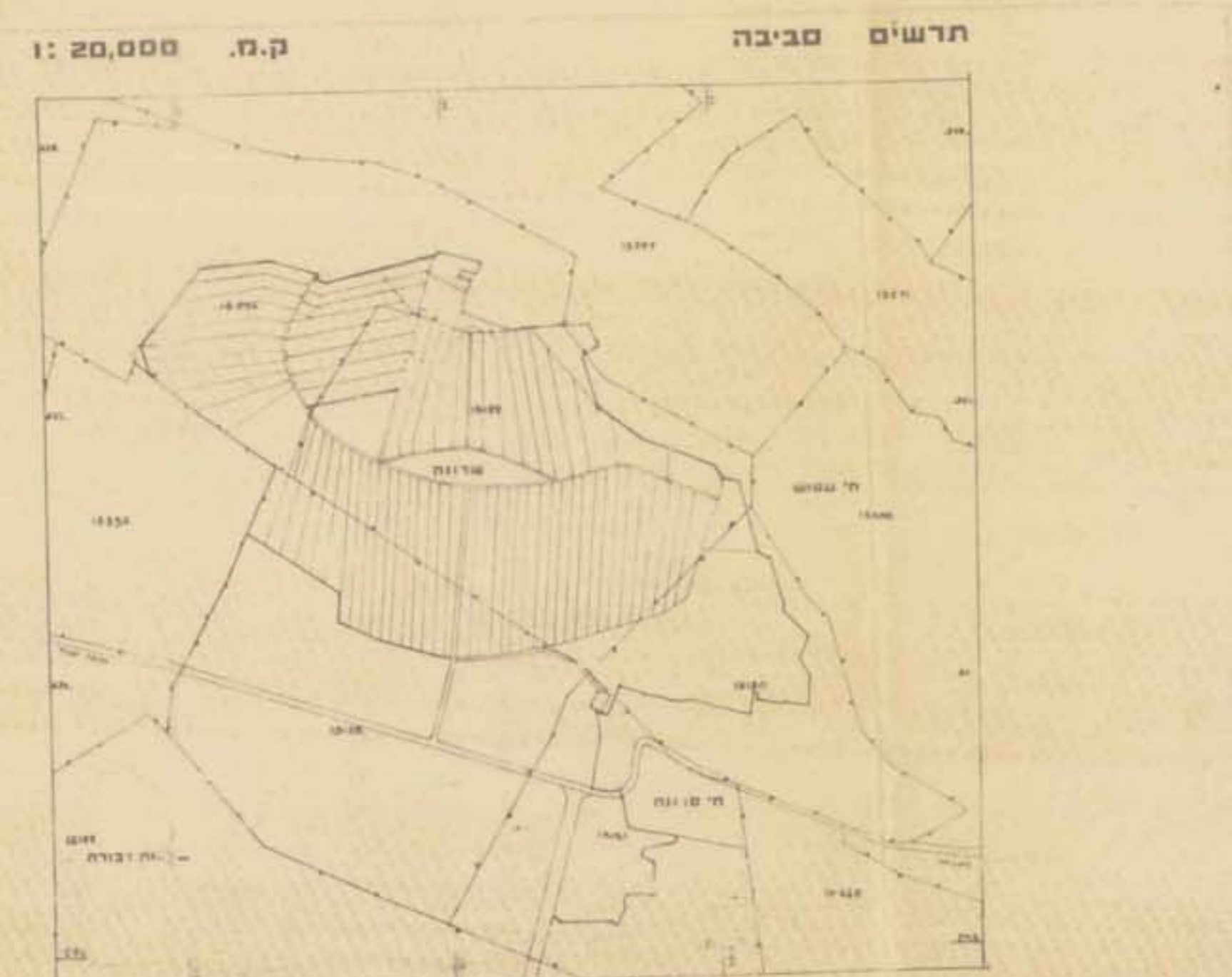


תשריט מצב קיים

טבלת יחיד שטחים

שטח	שטח	שטח
בדונם	בדונם	בדונם
435	140	אזור מורים ב'
160	110	אזור למבנה צ' בית
105	60	שטח צ' בית פתוח
120	150	דרכים
1002	78.0	סה"כ

סה"כ 63 מרשעים חרשים לבניה למורים
 קידום 68 מרשעים
 19 מרשעים לבנין מהגודל



תשריט מצב מוצע