

מקרא תוכנית שטחים:

מס	אזור	סימון	שטח אזור 1 עיבלין	שטח אזור 2 אפק	סה"כ	אחוז
1	אזור גידול בע"ח		45.3	31.5	76.8	37.6
2	מרכז שרותים משקי		6.9	—	6.9	3.4
3	מתקן ביוב		18.4	—	18.4	9.0
4	אזור תקלאי		38.5	34.3	72.8	35.6
5	שטח פרטי פתוח		8.6	—	8.6	4.2
6	דרכים מוצעות		17.2	3.7	20.9	10.2
	סה"כ		134.9	69.5	204.4	100.0

מפתח מפות: תשריט I אזור 1 עיבלין
תשריט II אזור 2 אפק

משרד הפנים מחוז הצפון
תוכנית התכנון והבניה 6686/ג
מחוז הצפון
מרחב תכנון מקומי - הגליל המרכזי
תכנית מס' 6686/ג המהווה שינוי לתכנית 579/ג
תכנית לאזורי גידול בעלי חיים - חזירים

חידעה על אישור תכנית מס' 6686/ג
מורטמא בינקום תוקף 30.1.1965
מינס

גושים: גוש 12195 - חלקות - 21, 12, 9, 5, 3, 13, 16, 17, 20, 12195
חלק חלקה - 8
גוש 12199 - חלקות - 46, 47, 48, 49, 50, 51, 54
חלקי חלקות - 42, 77, 78
שטח התכנית: 204.4 ד'

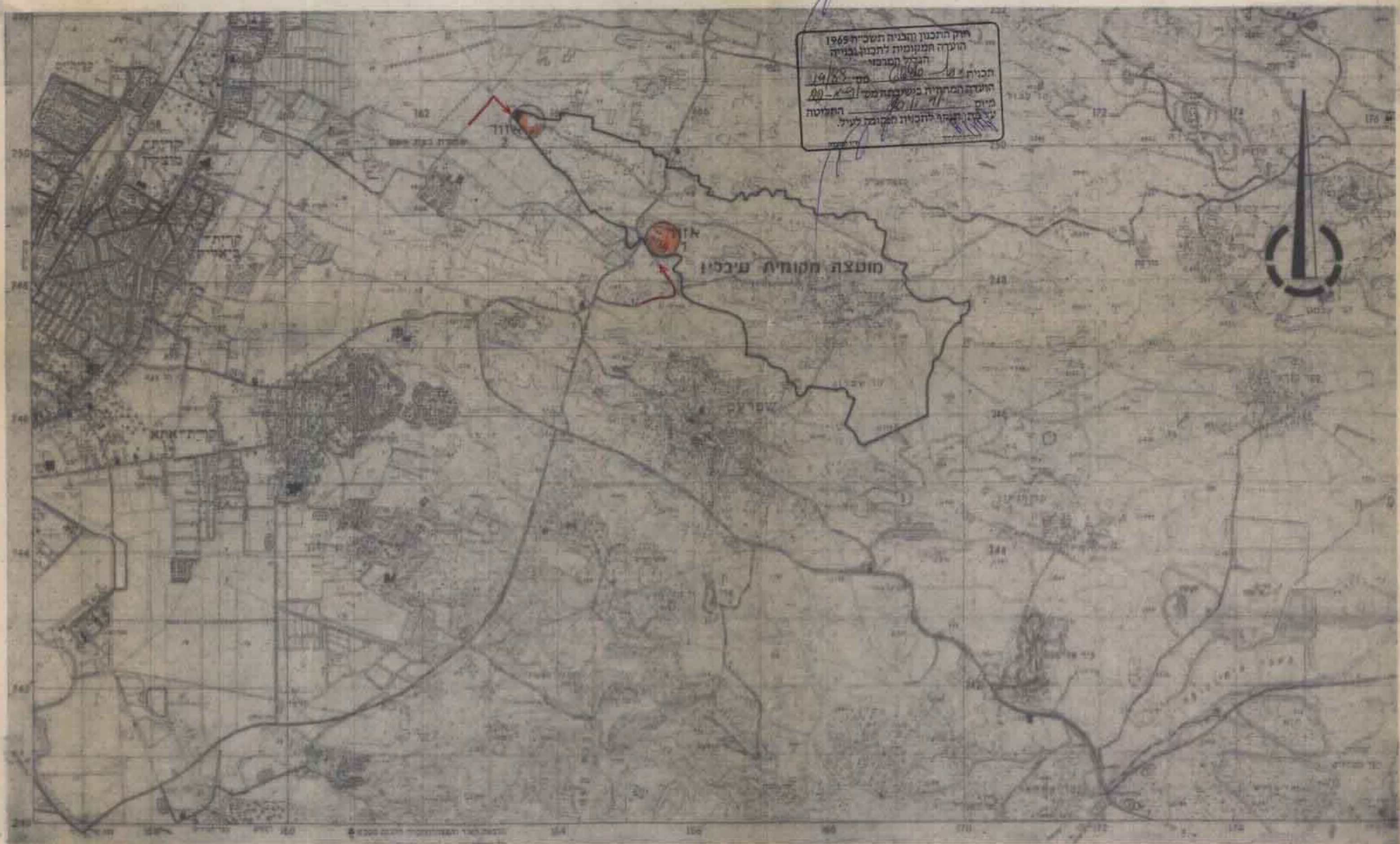
היוזם: הועדה המקומית לתכנון ובניה גליל מרכזי

בעל הקרקע: מנהל מקרקעי ישראל ואחרים

תוקף התוכנית והבניה תש"ס 1965
הועדה המקומית לתכנון ובניה
תגליל המרכזי
תכנית מס' 6686/ג
הועדה המקומית בשינוי מס' 579/ג
מינס 30.1.1965
על חלקות התכנית הקובעות לגיל

המתכנן: משרד תכנון מושב יעד

תרשים סביבה ק.מ. 1:50,000



- גבול תכנית
- גבול גוש
- מספר דרך
- קו בנין
- רוחב דרך

אישורים/מהדורות

חתימות	היוזם:
	18.1.95 מהדורה למתן תוקף
	בעל הקרקע:
	המתכנן:

יעד ארדובלים
המתכנן יעיד ותף
בעים
30.1.75