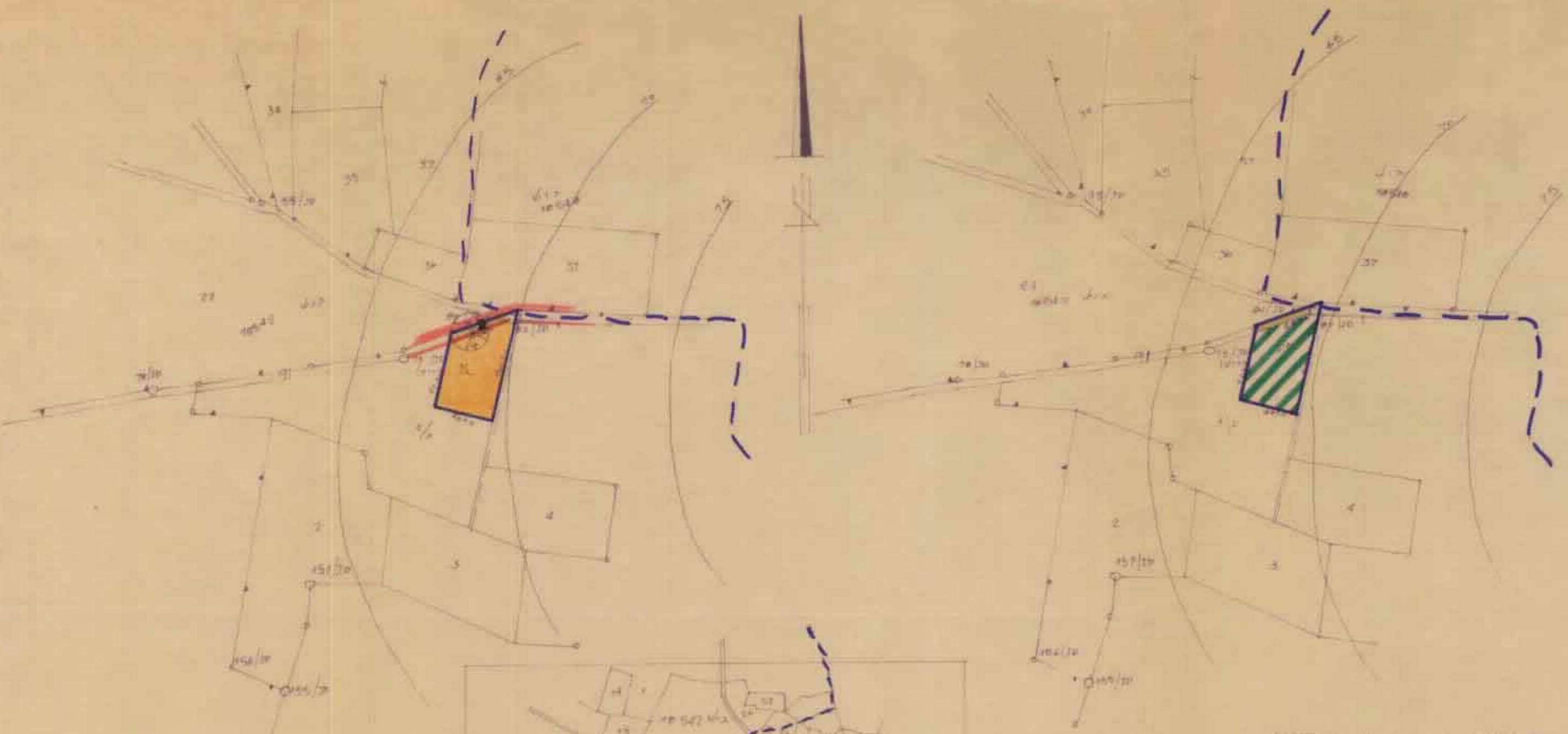


ד"ר התכנון והבנייה תשכ"ה 1965
 הועדה המקומית לתכנון ובנייה
 הגליל המרכזי

מס' 1139
 חלקה 720
 חלוקה להסריץ

מס' 1139
 (5) - 53



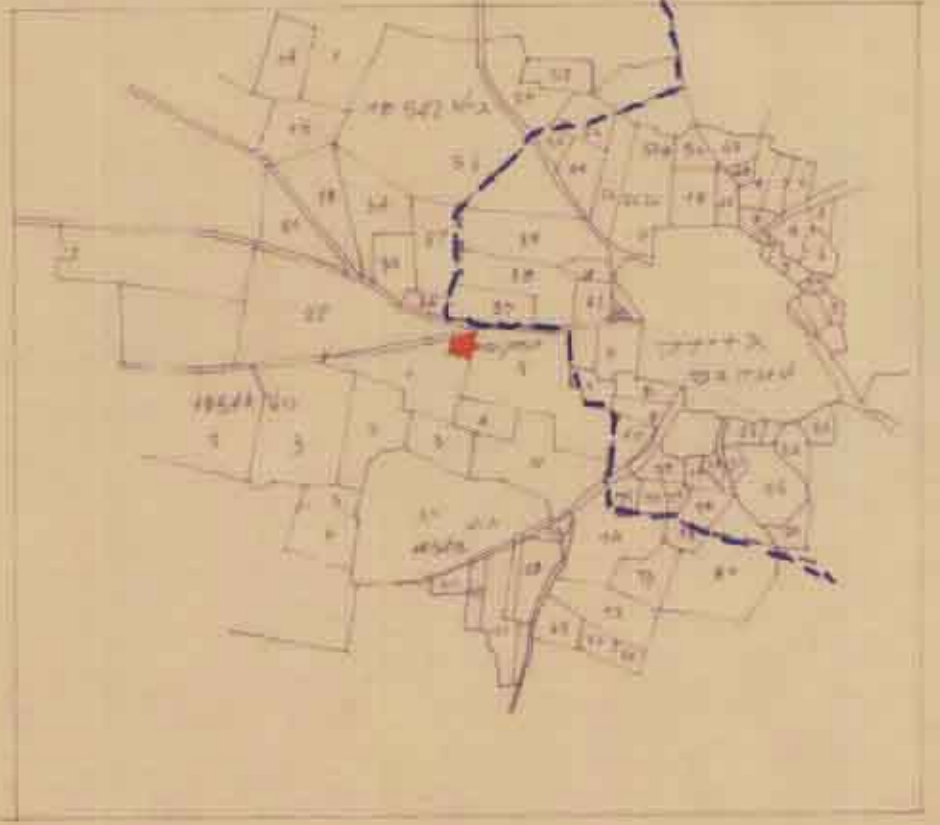
מחוז תל אביב
 מרחב תכנון גליל
 תכנית משולבת מס' 43
 אישור יעוד חלקה 720 מס' 1139

גד' דה

1:2500

מס' 1139
 מס' 1882
 מס' 2112

מס' 1139
 מס' 1882
 מס' 2112



מס' חלקה	שטח	מס' חלקה	מס' חלקה
720	2,194	721	2,54
722	2,160	723	2,180

מס' 1139
 מס' 1882
 מס' 2112

- גבול תחום תכנון
- גבול התכנית
- גבול חלקה
- חלקה 720
- חלקה 721
- חלקה 722
- חלקה 723
- גבול חלקה
- מס' 1139

מס' 1139
 מס' 1882
 מס' 2112

מס' 1139
 מס' 1882
 מס' 2112

מס' 1139
 מס' 1882
 מס' 2112