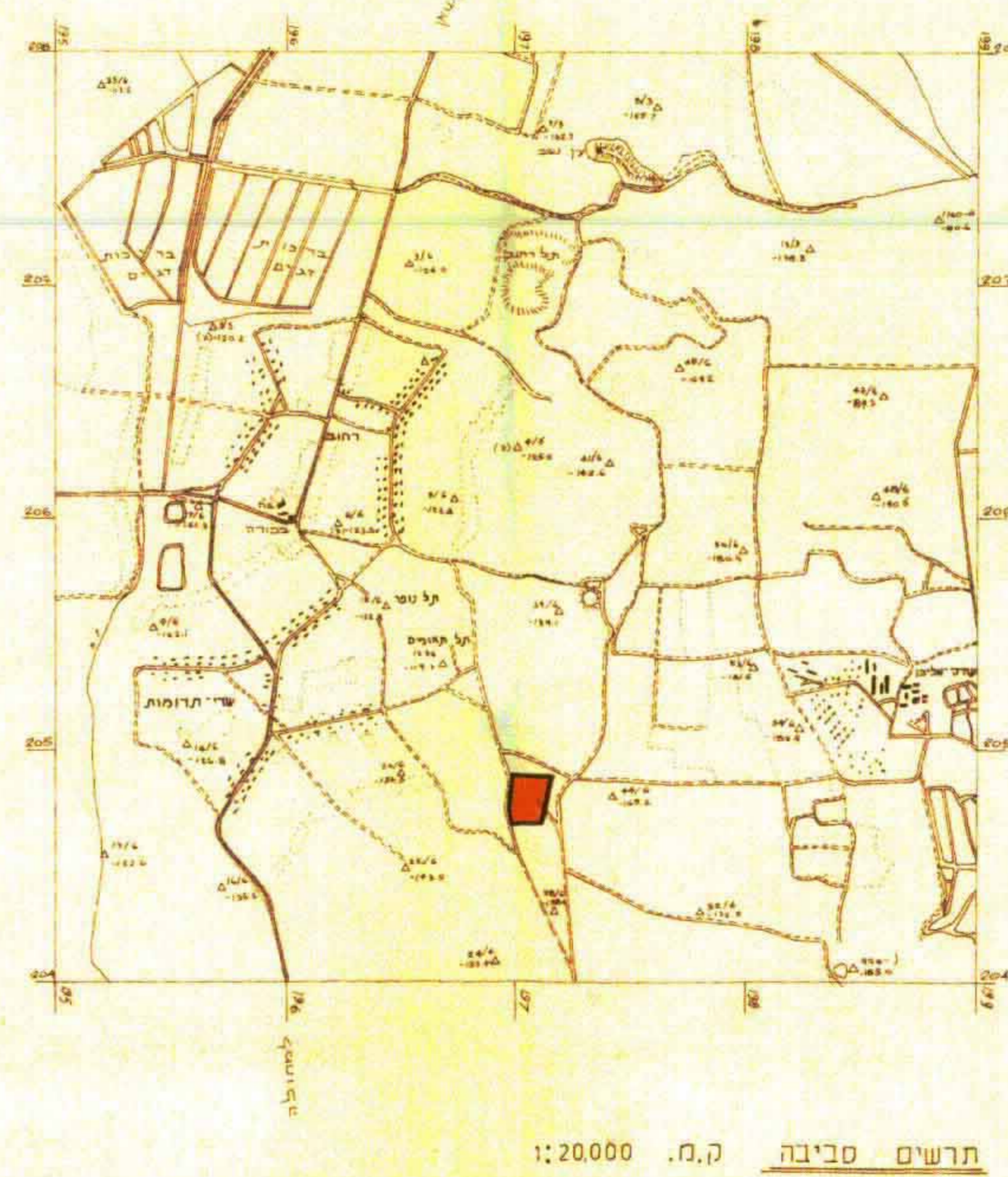


ביכורה - תרשים טופוגרפי  
מחצבת - תוף גירי (סינטר)  
ק.מ. 1:500

מחוז: הצפון  
נפה: יזרעאל  
גוש: 23023  
חלקות: 8,9

הוכן עבור: מרדכי בנימין שדה תרומות  
נמדד בתאריך: 5.9.74

- מקרא
- גבול התכנית
  - חציבה שלב א: 8.2 דונם
  - חציבה שלב ב
  - חצוק
  - שיפוע גדול



### מחוז הצפון מרחב תכנון בית שאן

תכנית מפורטת מס' 2135  
הנקראת: מחצבת סינטר - (תוף גיר) ביכורה

15/11/74  
תאריך: 15/11/74  
מס' תכנית: 2135

היוזם: מרדכי בנימין ובניו שדה תרומות

בעל הקרקע: מנהל מקרקעי ישראל

המחוז: צפון

הנפה: יזרעאל

מקום: ליד מושבי ביכורה

גוש: 23023 חלקות: 8,9

הוצעה המקומית לתכנון ולבניה  
**בית שאן**  
תכנית מס' 2135  
תאריך: 15/11/74  
החליטה: 15/11/74  
לחליט בגבי העדפת המזומן / מס' 2135  
החלטת: 15/11/74

חוק התכנון והבניה השב"ח-1965  
מחוז: צפון  
מחוז: יזרעאל  
מס' תכנית: 2135  
תאריך: 15/11/74  
מס' חלקות: 8,9

שפת התכנית: 20 דונם  
חוק התכנון והבניה השב"ח-1965  
מחוז: צפון  
מחוז: יזרעאל  
מס' תכנית: 2135  
תאריך: 15/11/74  
מס' חלקות: 8,9

תאריך: 2/11/74  
מס' חלקות: 8,9  
מס' תכנית: 2135