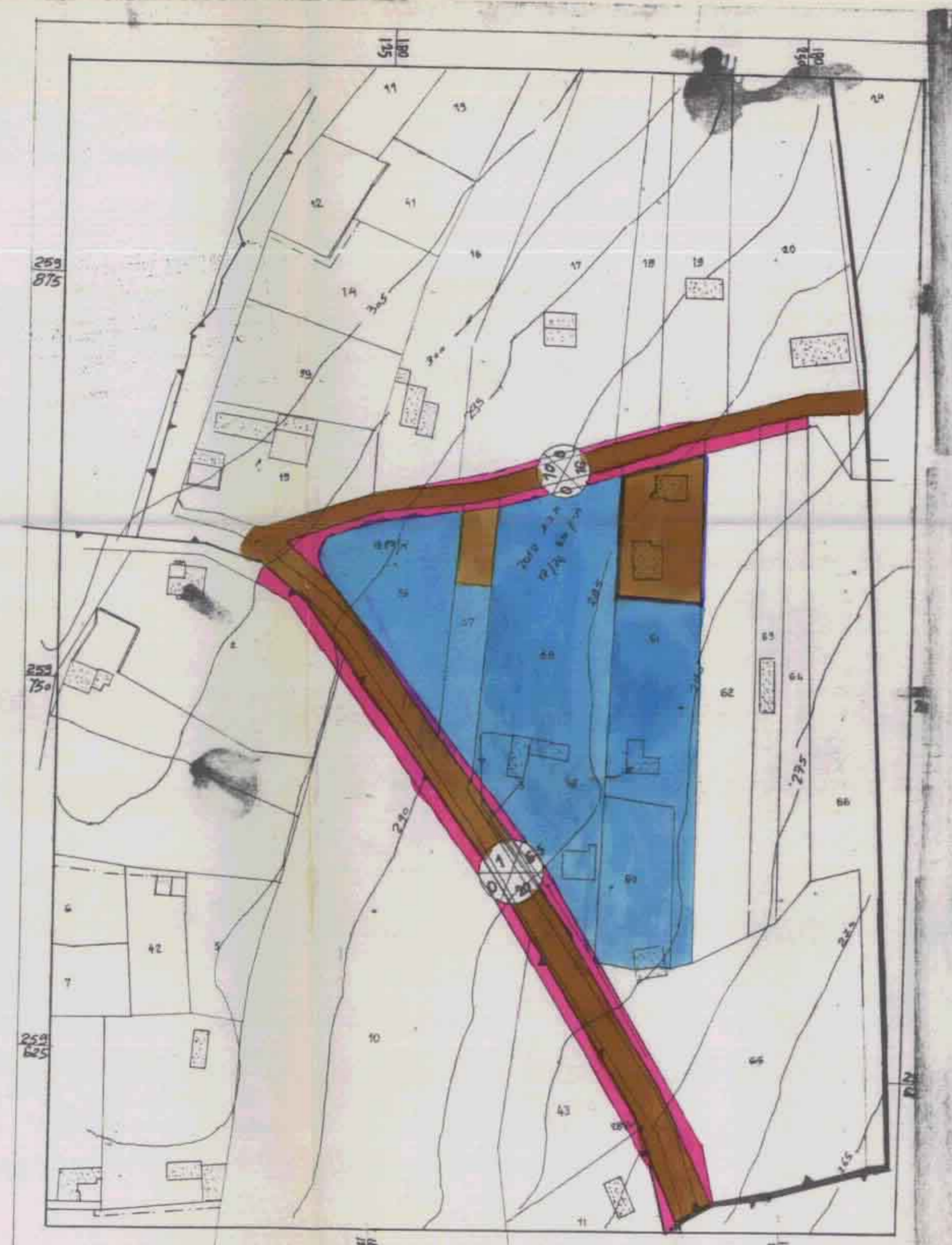
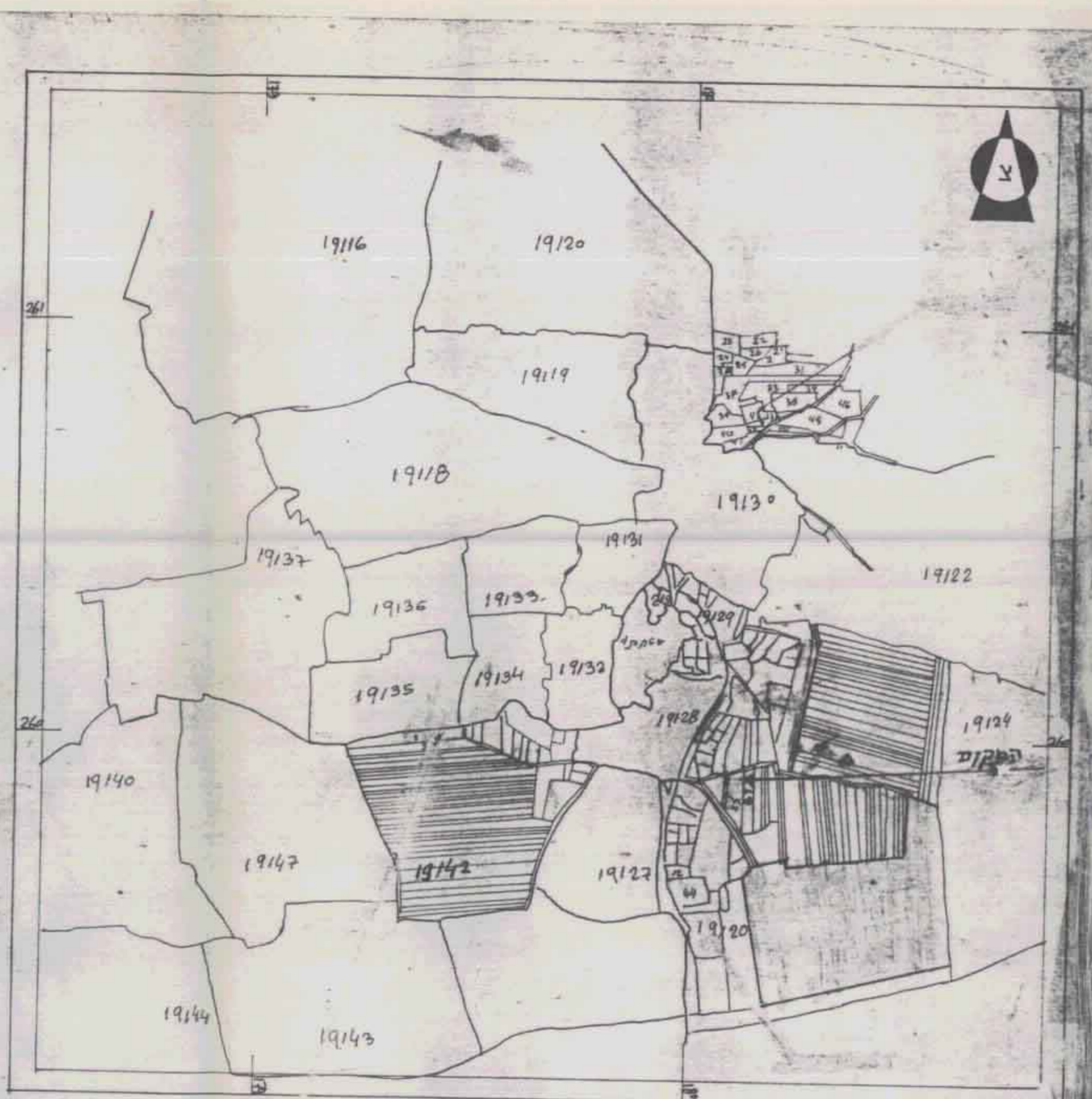


תכנית מצב מוצע 1:2500



תכנית מצב קיים 1:2500



תכנית הסביבה 1:10000

מרחב תכנון מקומי-גליל מרכזי
תכנית מס ג/7602

המהוה שנוי לתכנית מתאר מס ג/999
מאזור לבנייה ציבורי לאזור מגורים ד'

המקום: נחף
גוש: 19125
חלקה: חלק מחלקה 61
שטח: 1100 מ"ר

יחס התכנית: שלים חסן קים
בעל הקרקע: שלים חסן קים

עורך התכנית: מהנדס ע. קאלרי
מקרא

גבול תכנית מוצע
אזור מגורים ק'
שטח לבנייה ציבורי

דרך קיימת
מס דרך
וסינה צידה
רוחב דרך

דרך מוצעת או כרוכה
חתימת יחס התכנית

חתימת עורך התכנית

חוק התכנון והבניה תשכ"ה 1965
הועדה המקומית לתכנון ובניה
הגליל המרכזי
תכנית מס 7602
הועדה המקומית בנייה מס'
מיום 28.8.91
על סמך תחילת התכנית הקובעה לעיל

חוק התכנון והבניה תשכ"ה 1965
הועדה המקומית לתכנון ובניה
הגליל המרכזי
תכנית מס 7602
הועדה המקומית בנייה מס'
מיום 1.9.93
על סמך תחילת התכנית הקובעה לעיל

משרד המגורים מודע צפון
חוק התכנון והבניה תשכ"ה-1965
זיטעור תכנית מס 7602
הועדה המקומית לתכנון ובניה
מיום 1.9.93
מסגרת לתכנון
ט"ר אריה חמוסי

הודעה על אישור תכנית מס 7602
מרבית מיליון הפרסומים מס 400
5.594
1285

הערה: חלקה 61
המספר המסומן
הוא
המספר המסומן
הוא

(Handwritten signature)