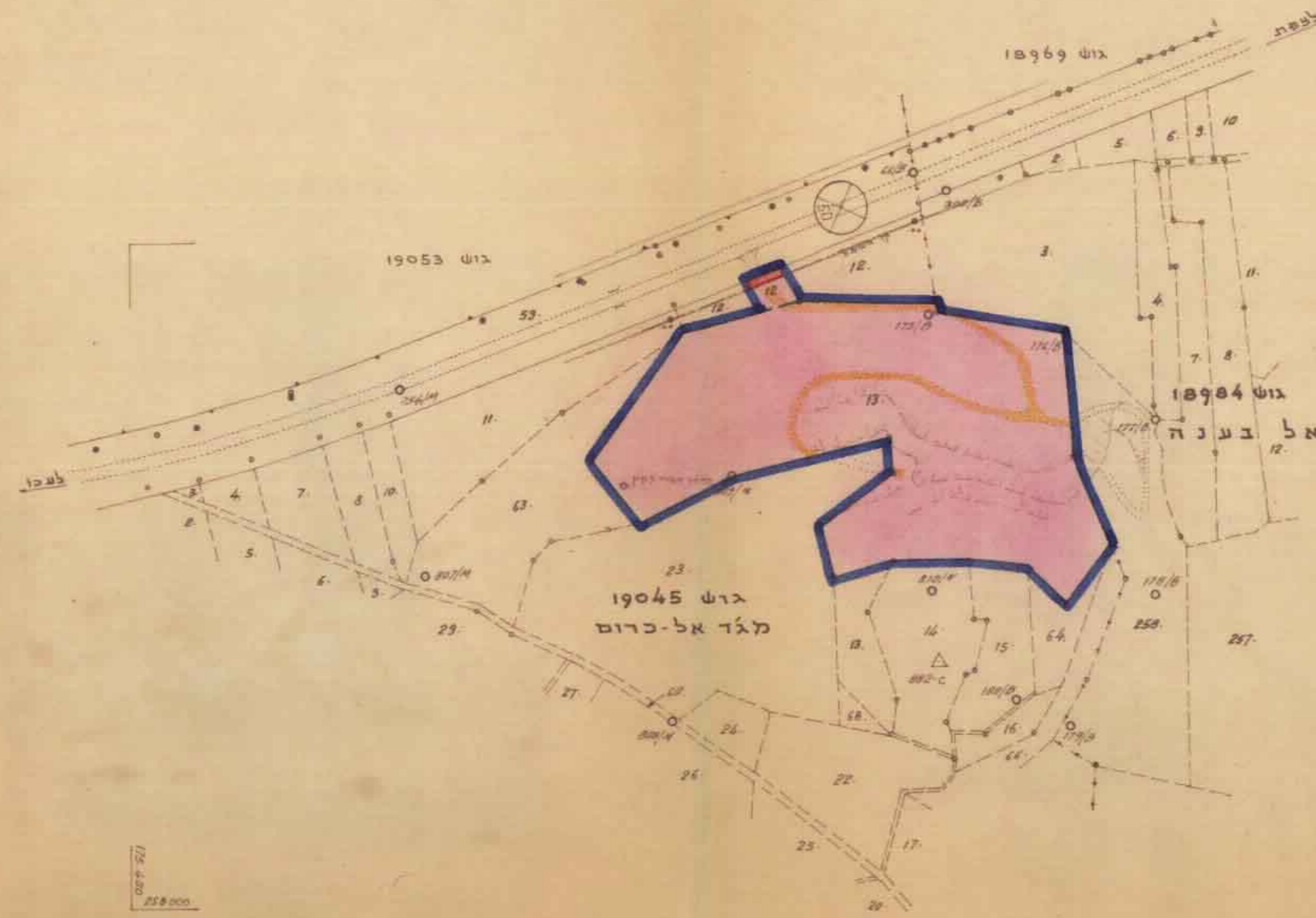
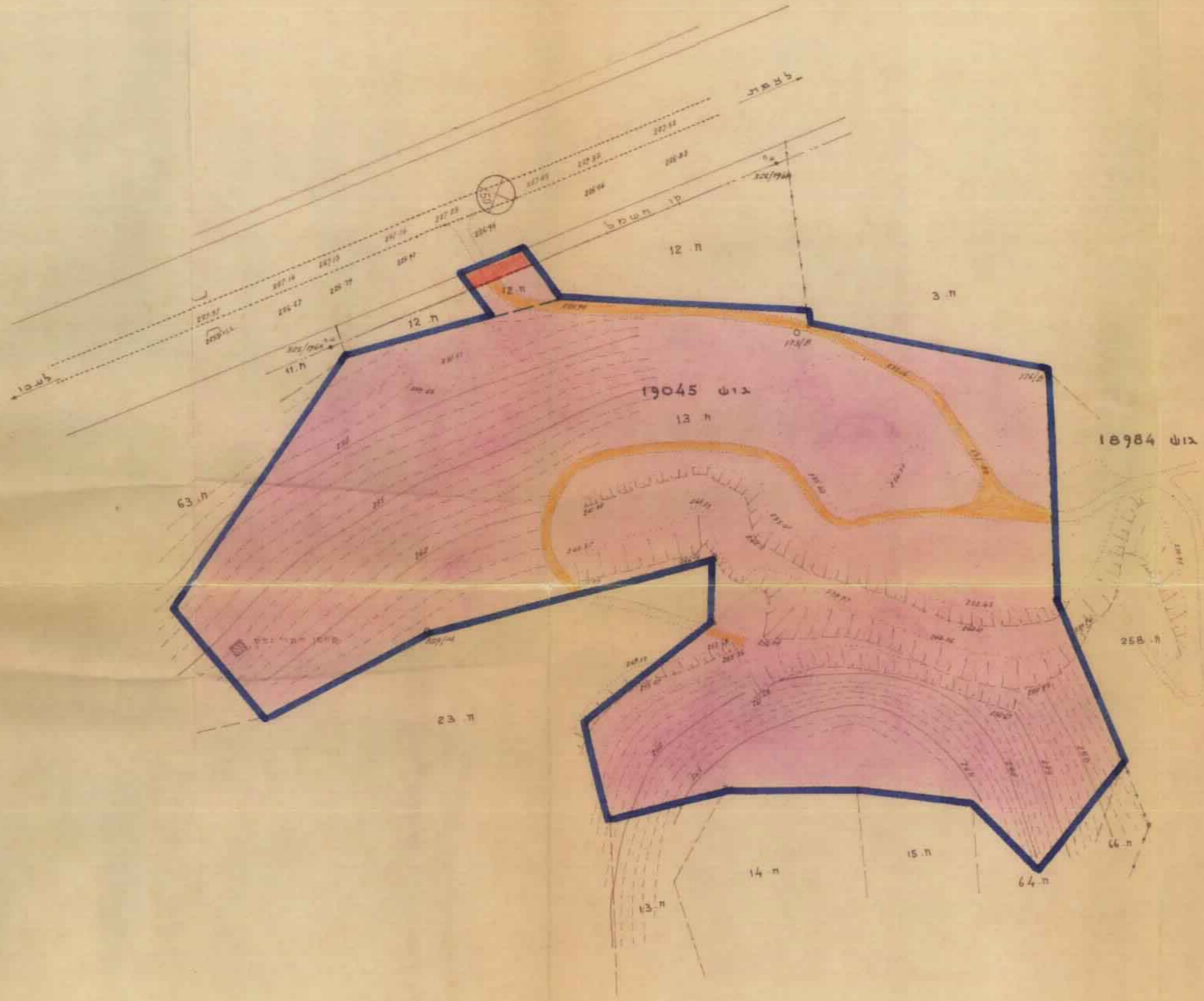


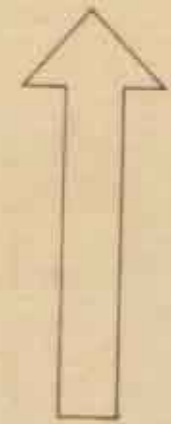
מס' סדורי: 1969/ב-ב.א/170

תכנית טופוגרפית
קנה מדה: 1:1000



מחוז הצפון
מרחב תכנון מקומי - מחוזי
תכנית מפורטת מס' 1246
אתר למחצבה בגוש 19045, מגד אל-כרום

קנה מדה: 1:2500



<p>משרד הבונים חוק תכנון והבניה חש"ב-1965 מחוז הצפון מרחב תכנון מקומי הבניה 1246 התעדה המחוזית כשיטתה ח' 31 התעדה המחוזית לשטח 15.3 התעדה המחוזית לע"מ 1</p>	<p>משרד הבונים חוק תכנון והבניה חש"ב-1965 מחוז הצפון מרחב תכנון מקומי הבניה 1246 התעדה המחוזית כשיטתה ח' 28 התעדה המחוזית לשטח 15.3 התעדה המחוזית לע"מ 1</p>
---	---

<p>תמורת שטח 1246 התעדה המחוזית לע"מ 1873</p>	<p>תמורת שטח 1246 התעדה המחוזית לע"מ 1873</p>
---	---

- מקרא:**
- גבול התכנית
 - אתר למחצבה
 - מס' הדרך
 - רוחב הדרך
 - גבול חלקה קיימת
 - קו חשמל
 - דרך גישה ושבילים מניילים אדעים
 - דרך חדשה או הרחבה

מודד מוסמך:

ב. א. ג.
מ. יפולסקי
צ. בר-אדון

היוזמים:

חברת "פיתוח מפעלי בטון בע"מ"

שטח התכנית: 33350 מ²/בקירוב

