

מרכז תחבורה ועסקים
חצור הגלילית

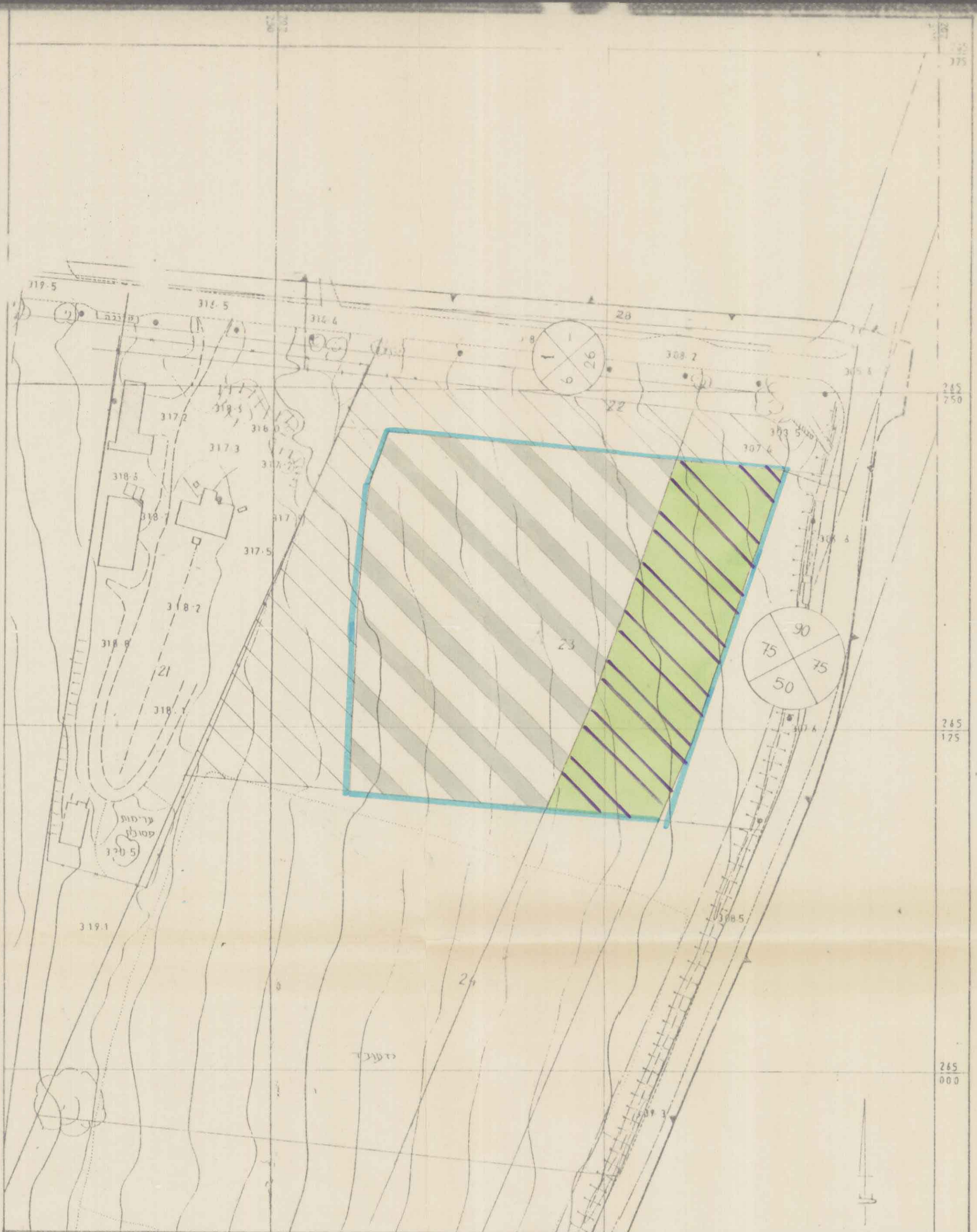
מחזור	:	הצפון
נפח	:	צפח
מוטציה מקומית	:	חצור הגלילית
גוש	:	13947
חלק מחלקה	:	23
שטח התכנית	:	17.5 דונם
קנה מדה	:	1:1250
יזום ומבצע התכנית	:	חברת מפעלי תחנות בע"מ

חוק התכנון והבניה, תשכ"ה 1965
הטדה המקומית לתכנון ובניה
הגליל המורחב

מנ"מ
מחזור תכנון
מחזור תכנון

בעל הקרקע המליץ לתת חוקת בניה
רבות יפועלי חחנות בע"מ
מנהל אגודה

עורך התכנית : מ.ח.ל. בע"מ - מרכז תכנון לגליל



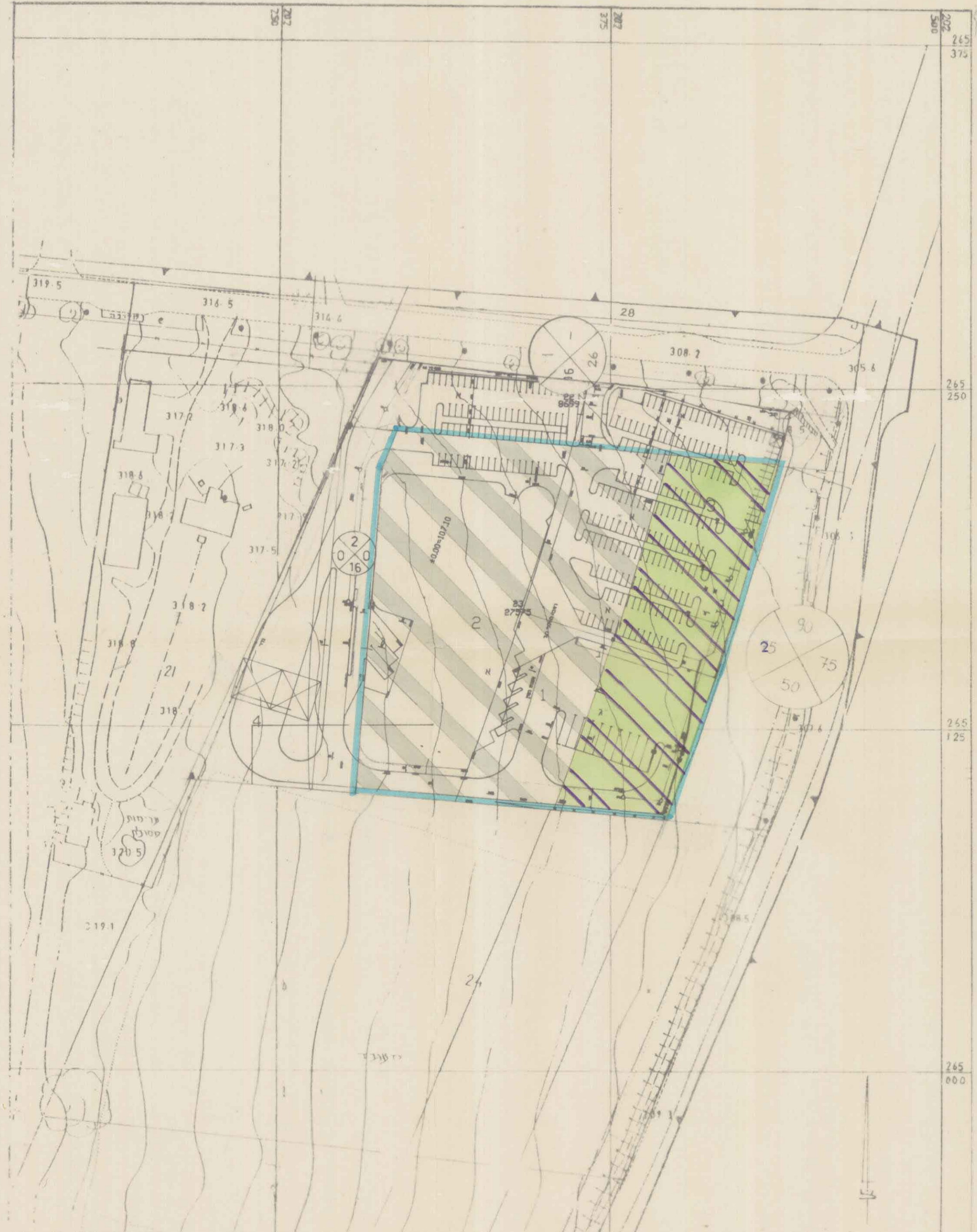
תכנית מצב קיים קמ" - 1:1250

טבלת הישוב שטחים

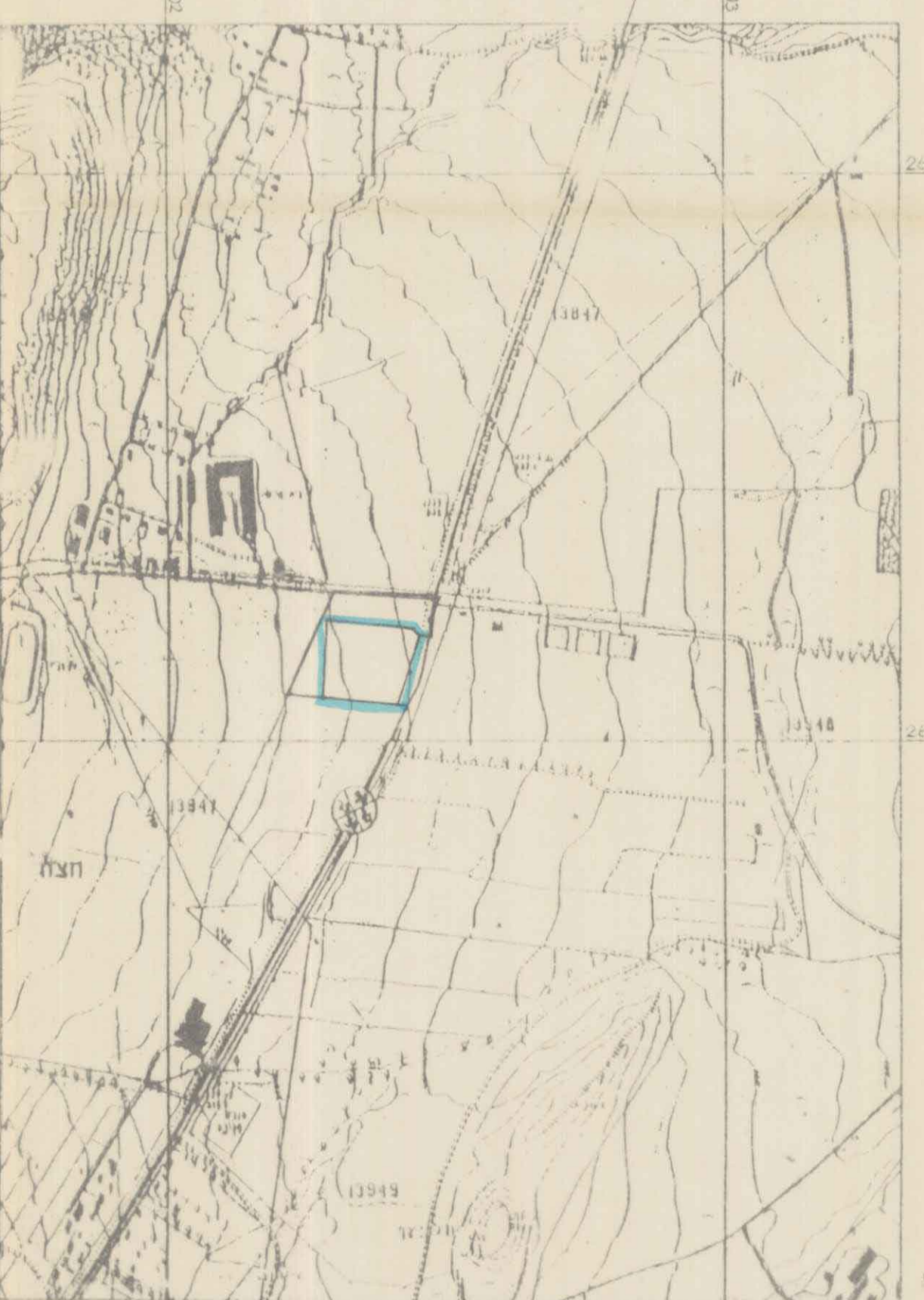
תאור השטח	שטח בדונם	שטח ליאחוזים
איזור מרכז תחבורה ועסקים	12.1	69.4%
איזור שמור לקווי חשמל	5.4	30.6%
סהכ שטח	17.5	100%

משרד הפנים מחוז הצפון
חוק התכנון והבניה תשכ"ה - 1965
8408 אישור תכנית מס.
הועדה המחוזית לתכנון לבניה החליטה
ביום 11.9.94 לאשר את התכנית.
מנכ"ל מחוז

הודעה על אישור תכנית מס. 8408
פורסמה בילקוט הפרסומים מס. 4970
ביום 29.12.94 (תשרי תש"ל)



תכנית מצב מוצע קמ" - 1:1250



רשימת שטחים קמ" - 1:10,000

מ ק ר א

גבול התכנית
גבול גוש
דרך קיימת
דרך מוצעת
אזור שרותי דרך
אזור למרכז תחבורה ועסקים
שטח שמור לקוי חשמל
שטח צבורי פתוח
מס' דרך
קו בניין
רוחב דרך