

מקרא

שטח %	שטח דונ"א	צבע	תיאור
61.3	390.7	צהוב	אזור מגורים א
2.8	17.9	בירוק	שטח למבני צביר
13.6	86.8	ירוק	שטח פנאי פתוח
3.2	20.5	ירוק עם קווים	שטח חקלאי
8.6	55.0	ירוק עם קווים ונקודות	דרכי ק"מ
4.3	27.0	ירוק עם קווים ונקודות	מבני צביר
0.3	2.4	ירוק עם קווים ונקודות	שטח לבני עצים
5.9	37.4	ירוק עם קווים ונקודות	שטח לפרט יונק
100%	637.7	—	גבול התכנית

חוק התכנון והבניה תשכ"ה - 1965
 מודפס ונכנס בוקר מיום הגליל - כחוק התכנון
 ותכנון מפורט מס' 6747

אמירים

1:2500 תוכנית 1
 4.3.1989 2
 4.3.1991 2
 24.6.1992 3

היסטוריה
 1. מועצת ההתיישבות בלונדון
 חל הגליל מס' 2281-1965
 2. המועצה לבניה כפרית - מועצת התכנון
 מס' 7203-1967

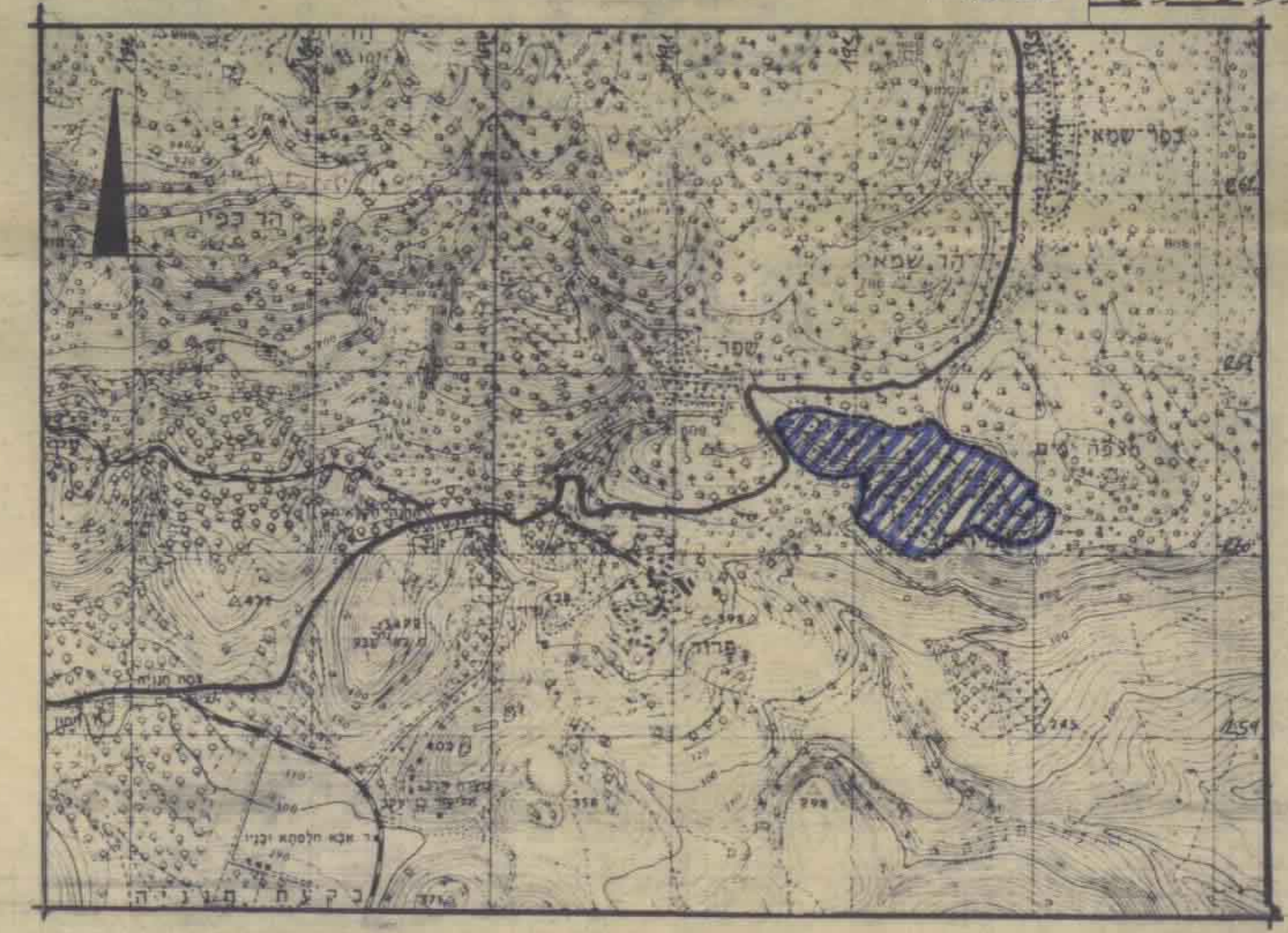
המסמכים
 1. מועצת ההתיישבות בלונדון
 חל הגליל מס' 2281-1965
 2. תוכנית התכנון והבניה מס' 6747-1967
 06-978222-1967

בעל הקרקע
 מועצת התכנון והבניה - נאמן על
 מס' 211-338-1965

המבצע

חוק התכנון והבניה תשכ"ה 1965
 הועדה המקומית לתכנון ובניה
 "מרום הגליל"
 מס' 6747
 תוקף: 15.10.1965
 תוקף: 15.10.1965
 תוקף: 15.10.1965

השר הפנים מועד 1100
 אר"מ תכנון והבניה מס' 6747
 תוקף: 15.10.1965
 תוקף: 15.10.1965
 תוקף: 15.10.1965



15.10.1965