

חוק הרישום, תשנ"ה 1965
 העדה המסחרית לתכנון ולבניה
 "הגליל הנוער"
 תכנית 9135
 משרד המבנה והתשתיות
 מנהל תכנון ומבנה

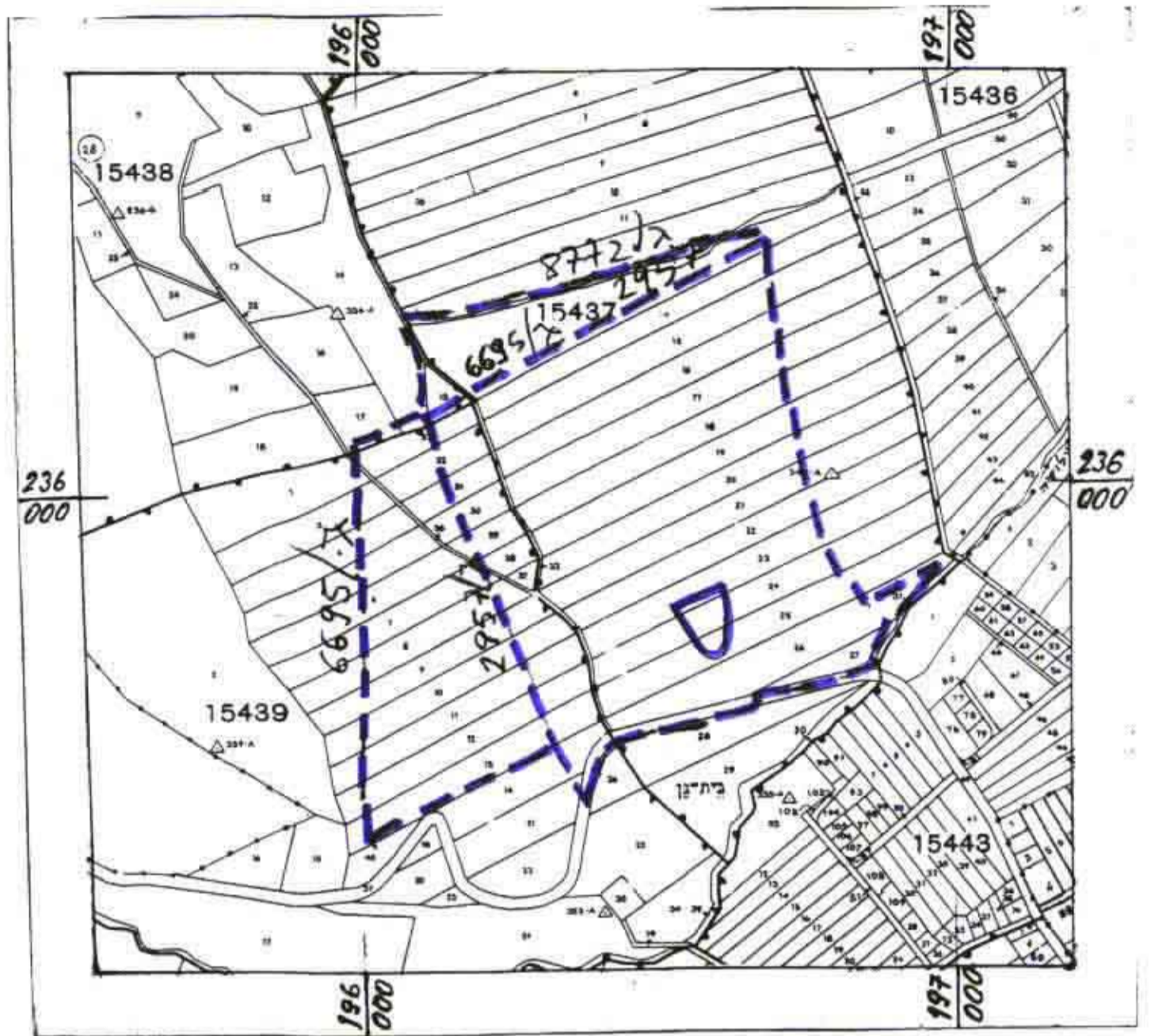
מחוז הצפון
 מרחב תכנון מקומי גליל מזרחי
 חבנית מס' ג' / 9135
 המהווה שינוי לתכנית מס. ג' / 2957, ג' / 6695

מ.מ. יבנאל

יזום התכנית: מועצה מקומית יבנאל
 בעל הקרקע: מינהל מקרקעי ישראל
 עורך התכנית: רמר דן-אדריכל
 שטח התכנית: 445.00 מ"ר
 גושים וחלקות: גוש 15437 חלק מחלקה: 21, 22, 23, 24, 25

חידוש על יסוד תכנית מס' 9135
 משרד המבנה והתשתיות
 10.12.98
 19.5.97

משרד הייזום מחוז הצפון
 משרד המבנה והתשתיות
 9135
 19.5.97

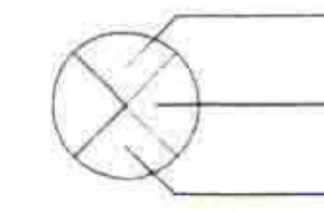


תכנית לביבה ק"מ 10000

י' עוד השטח-מוצע	שטח במ"ר	אחוזים
אזור משקי עזר	3 116.00	29.83
שטח ציבורי פתוח	1 582.00	15.15
שטח חקלאי	5 747.00	55.02
סה"כ	10 445.00	100.0%

י' עוד השטח-קיים	שטח במ"ר	אחוזים
אזור משקי עזר	3 065.00	29.35
שטח מבני ציבור	4 355.00	41.69
שטח חקלאי	3 025.00	28.96
סה"כ	10 445.00	100.0%

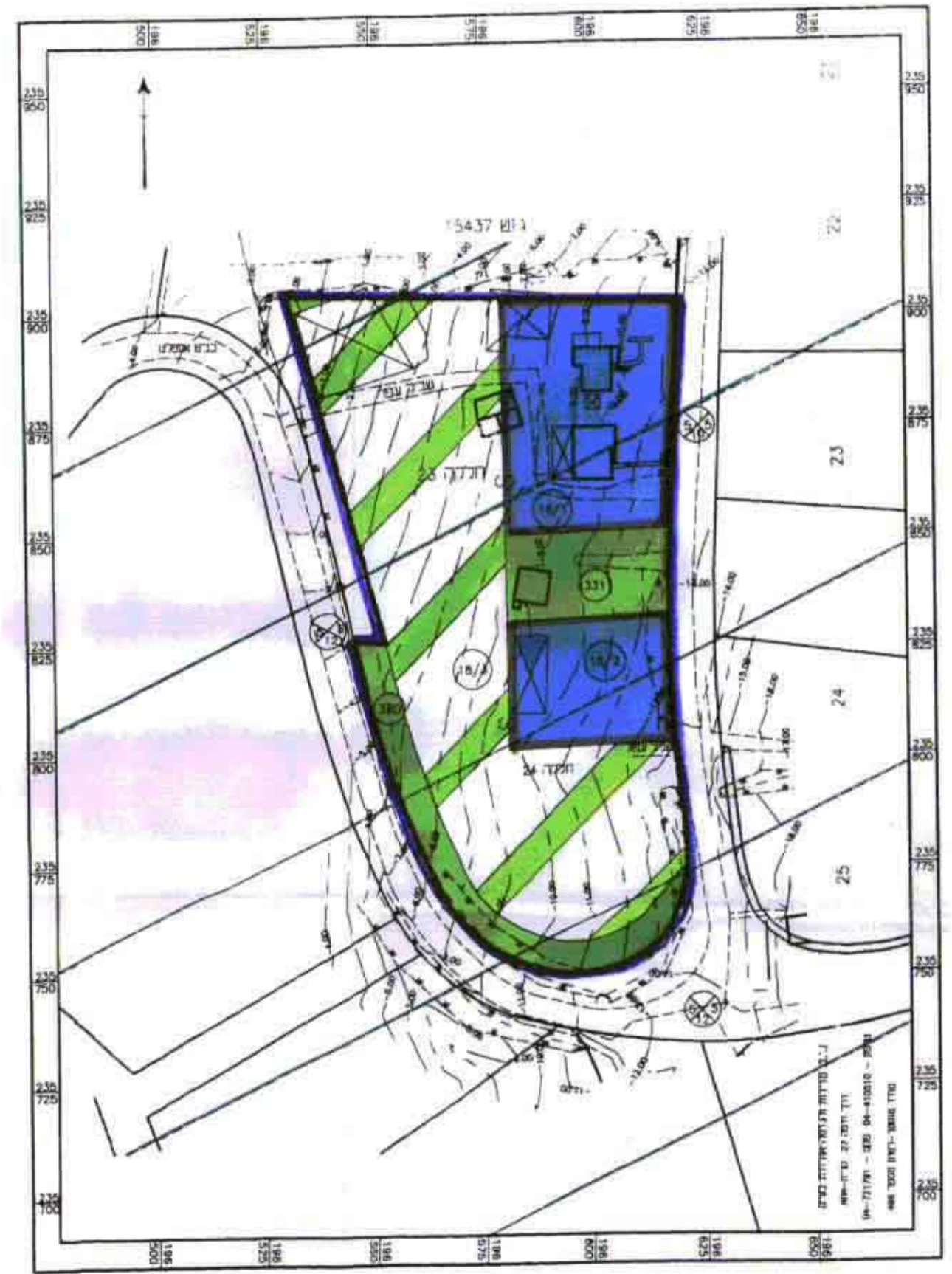
- מקרא
- גבול התכנית
 - גבול תכנית מאושרת
 - גבול גוש
 - גבול מגרש
 - גבול חלקה
 - אזור משקי עזר
 - שטח מבני ציבור
 - שטח ציבורי פתוח
 - שטח חקלאי
 - ודד מאושרת או קיימת
 - ודד מוצעת או החבת ודד
 - מספר הודד
 - קו בנין מצד הודד
 - רוחב הודד
 - מספר גוש
 - מספר חלקה
 - מספר מגרש (המהווה חלק מן הנחלה)



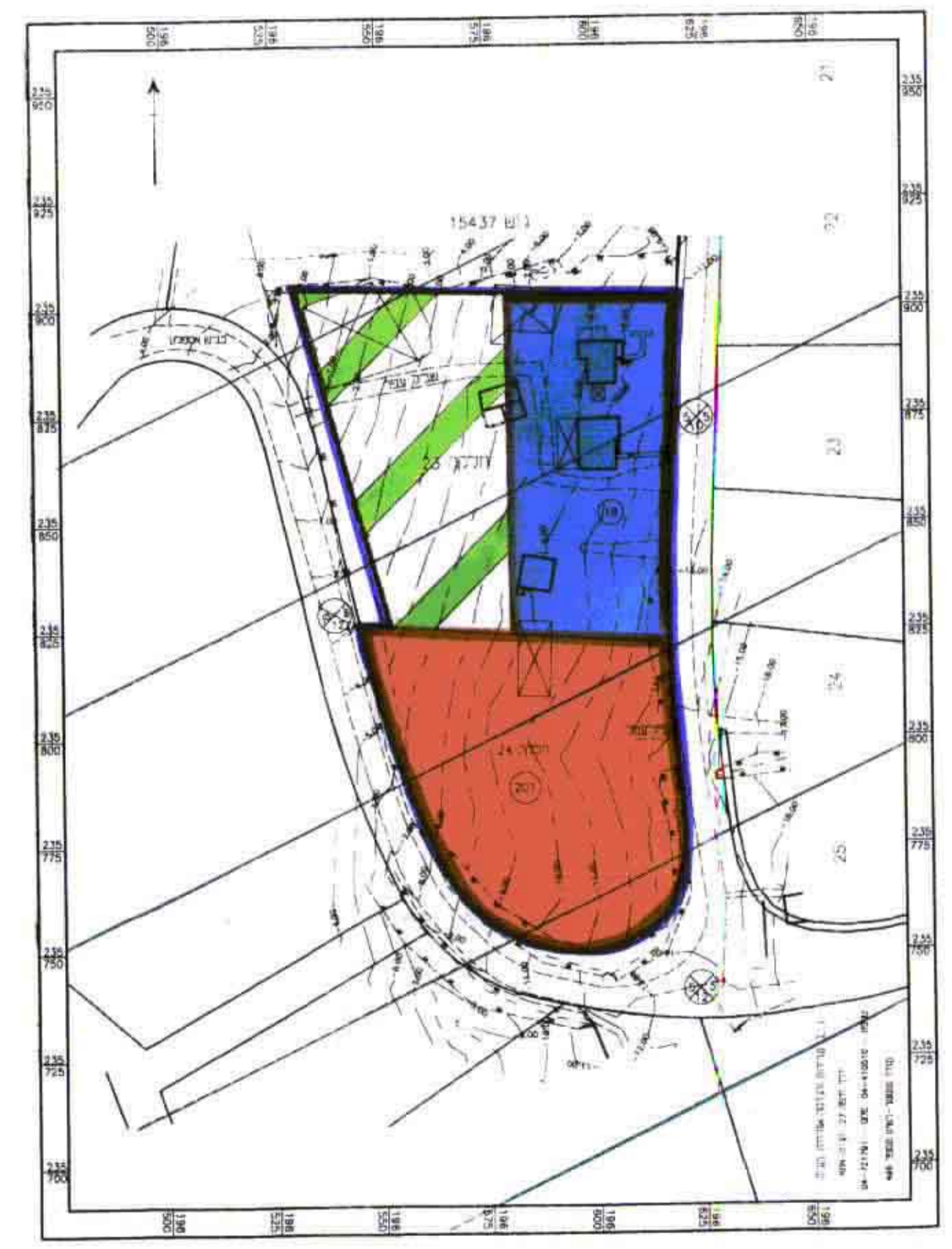
15437

23

18/1



תכנית מצב מוצע ק"מ 1250



תכנית מצב קיים ק"מ 1250