

**מרחב תכנון מקומי**

**כרמיאל**

**תכנית מפורטת מס' 2549**

אתור שטח לפארק המהווה שינוי לתכנית המתאר  
משטח חקלאי מיוחד לשטח ציבורי פתוח (שטח ירוק).

ק.מ. 1:2500

מחוז הצפון.

נפת עכו.

ישוב: כרמיאל.

גוש מס' 18982 חלקי חלקות מס' 4-1

גוש מס' 18983 חלקות מס' 64+55, 44+43, 41+39, 37, 36

חלקי חלקות מס' 215+213, 65, 54+47, 42, 38, 35, 33, 31, 29+27, 21+18, 15

שטח התכנית: 146 דונם בקרוב

שורר התכנית: גרעון שריג אודיכוכה טף חננו עירוני.

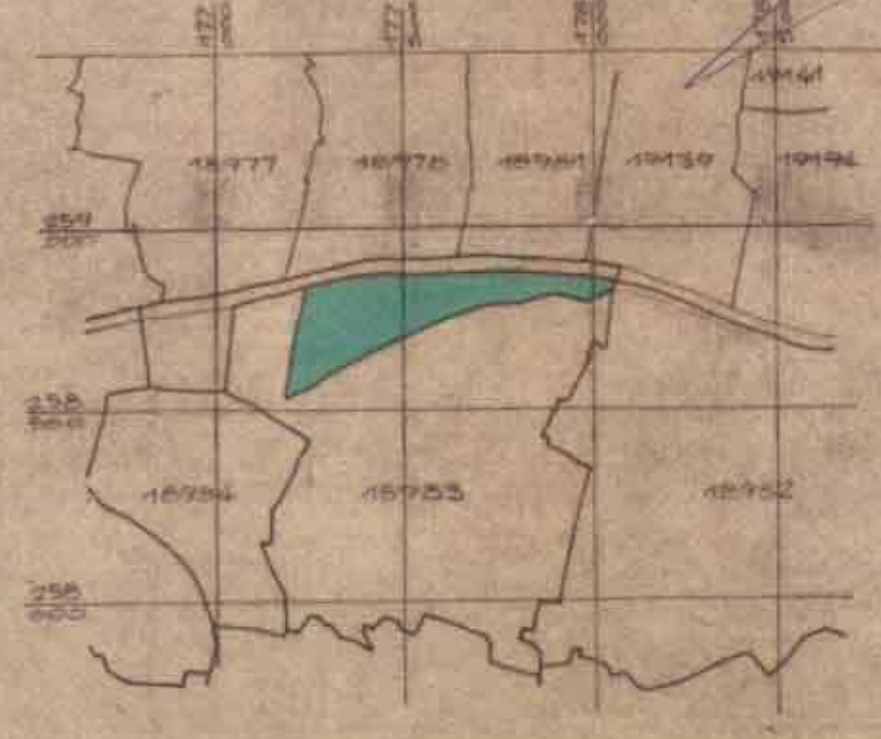
מינש התכנית: המועצה המקומית כרמיאל

בעל הקרקע: מנהל מרקעי ישראל

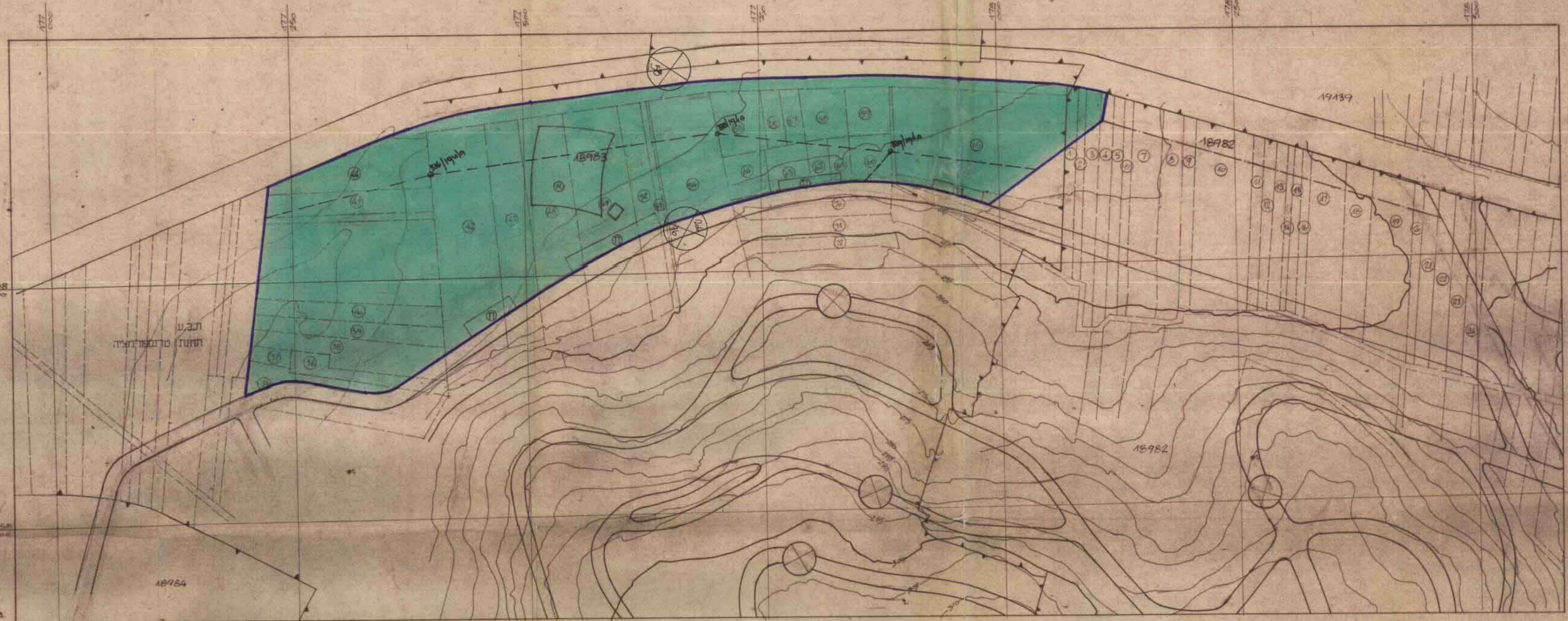
חוק התכנון והבניה השכיח - 1965  
הועדה המקומית לתכנון ולבניה  
כרמיאל

מס' תכנית: 2549  
מס' גוש: 18982, 18983  
תאריך: 9.8.74  
מס' חלקות: 4-1, 64+55, 44+43, 41+39, 37, 36, 215+213, 65, 54+47, 42, 38, 35, 33, 31, 29+27, 21+18, 15

מס' תכנית: 2549  
מס' גוש: 18982, 18983  
תאריך: 9.8.74  
מס' חלקות: 4-1, 64+55, 44+43, 41+39, 37, 36, 215+213, 65, 54+47, 42, 38, 35, 33, 31, 29+27, 21+18, 15



תדשים מבינה ק.מ. 1:20000



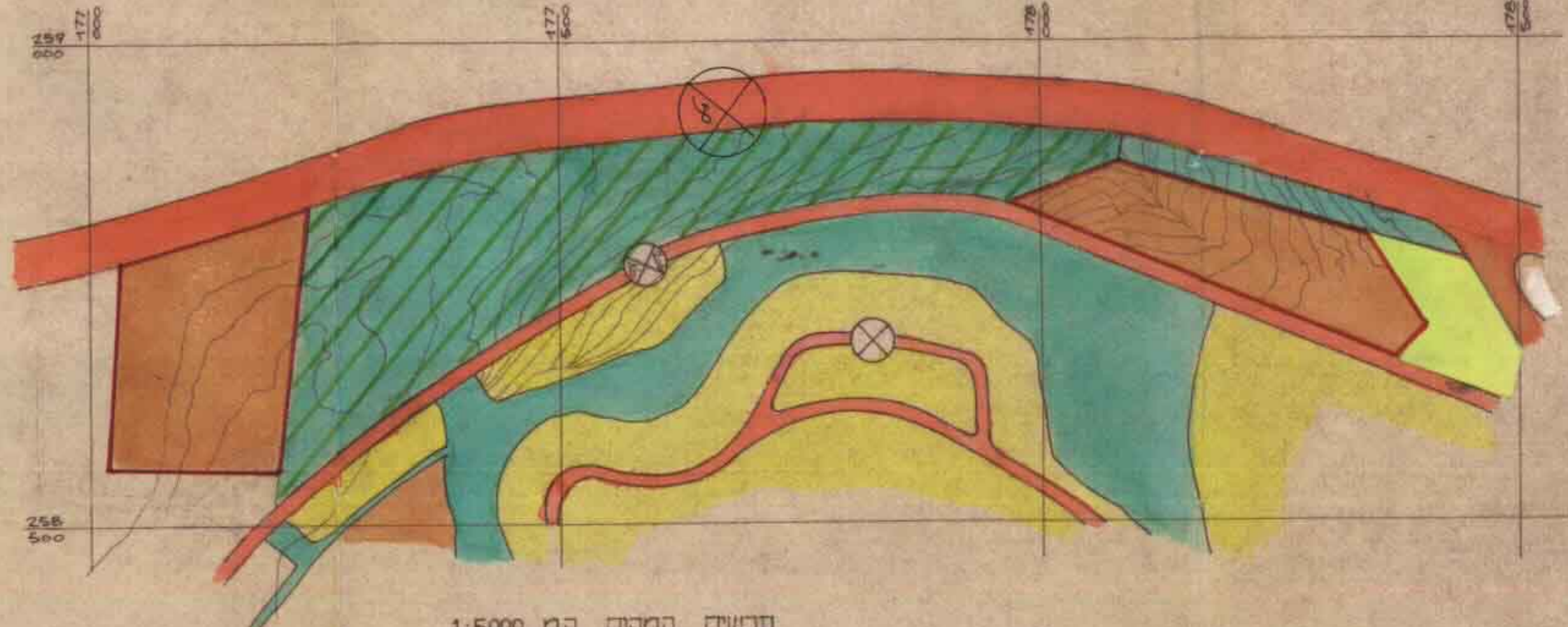
התשרים ק.מ. 1:2500

**טבלת חלוקת שטחים**

מס'	יעוד	שטח במ"ר
1.	שטח ציבורי פתוח	146000
	סה"כ	

**מקרא:**

- גבול התכנית
- אזור מגורים מ-1-2 קומות
- רובע מגורים הטעון הגשה ואשור
- תכנית מפורטת בעתיד
- שטח ציבורי פתוח
- שטח למוסדות ציבור
- אזור חקלאי מיוחד
- דרך קיימת או מאשרת
- דרך מצערת
- מס' הדרך
- קו בין מינמלי ב-מ'
- רוחב הדרך
- שוחותים עירוניים (חתנת טרנספורמציה)
- גבול ומספר חלקה רשמה
- גבול ומספר גוש
- מבנה מוצע
- שטח מצעע לחניה
- אמפוטאטרון
- קו דשחל



תדשים המקום ק.מ. 1:5000