

מספר התכנית: 499
 מספר המפה: 15513
 תאריך: 1975
 שם: תכנית יעוד לבנין ציבור

מחוז הצפון
 תחום תכנון: תחום תכנון מס' 15513
 שטח: 14782 מ"ר
 שטח בנייה: 834 מ"ר

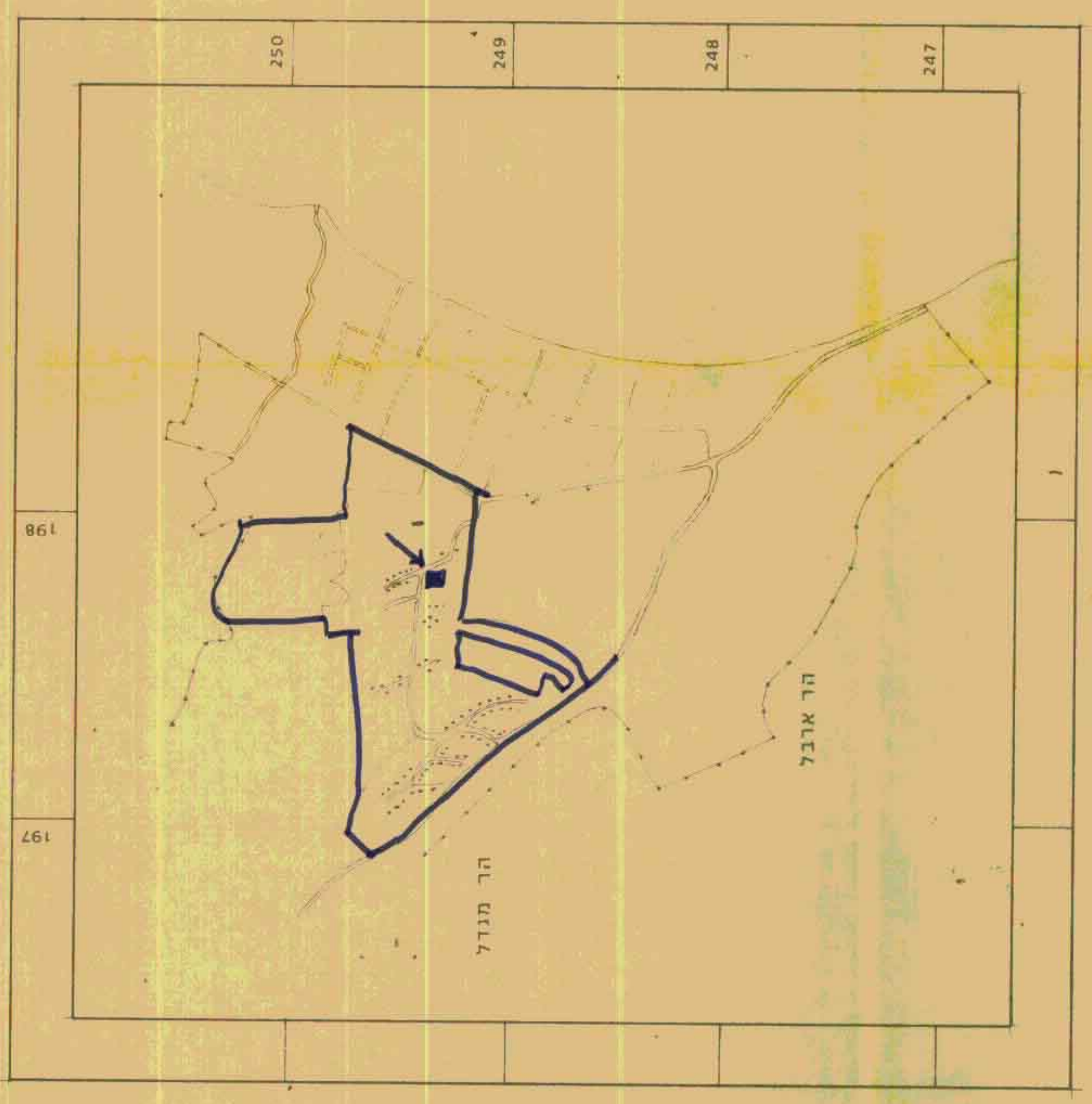
תוכנית מספר 499 המחווה שינוי לתכנית מתאר מס' 727

מגדל

שינוי יעוד לשטח לבנין ציבור
 נוסח: 15513
 תל: 125-114, 113, 185
 שטח התכנית: כ.ד.ל.
 יוזם התכנית: מת.ממוזר
 בעל הקרקע: בעלים שונים
 עורך התכנית: רמו ס.ז. - אדריכל

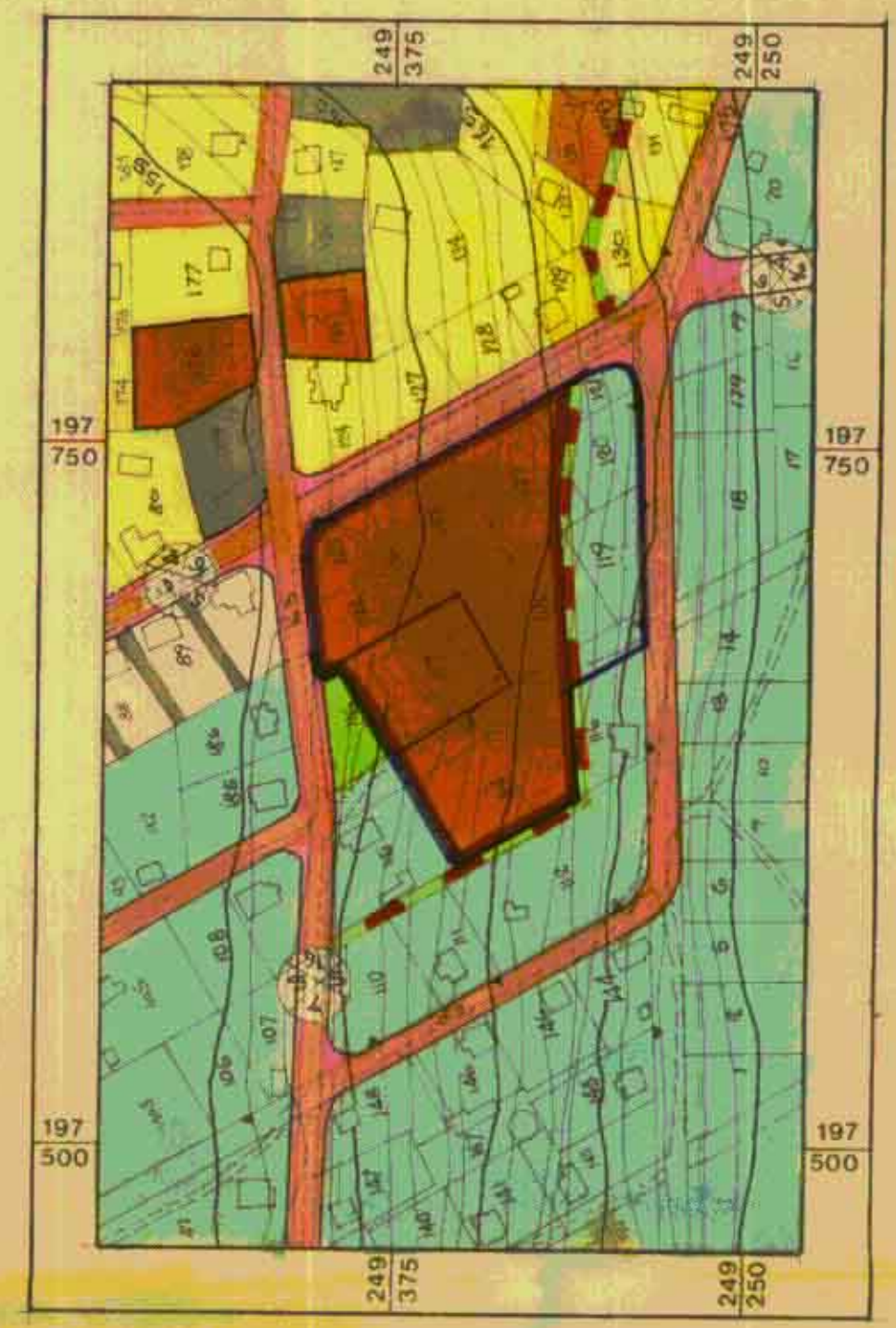
מקרא

- איזור תכנון: איזור תכנון מס' 15513
- שטח ציבורי פתוח: שטח ציבורי פתוח
- שטח פרטי פתוח: שטח פרטי פתוח
- בית קברות: בית קברות
- מס' הדרך: מס' הדרך
- קו בנין מינימלי: קו בנין מינימלי
- רוחב הדרך: רוחב הדרך
- דרך כבישול: דרך כבישול
- דרך קיימת או מאושרת: דרך קיימת או מאושרת
- דרך מוצעת או הרחבת דרך: דרך מוצעת או הרחבת דרך
- דרך הוכיח רכב: דרך הוכיח רכב
- חניה ציבורית: חניה ציבורית
- גבול שטח שוקום: גבול שטח שוקום
- גבול התכנית: גבול התכנית
- גבול רשות מאושרת: גבול רשות מאושרת
- גבול רשות חקוקת: גבול רשות חקוקת
- גבול רשות גוש: גבול רשות גוש
- מס' רשות שטח חקקה: מס' רשות שטח חקקה
- מס' רשות שטח גוש: מס' רשות שטח גוש
- מס' רשות שטח 15513: מס' רשות שטח 15513
- מגורים א: מגורים א
- מגורים ב: מגורים ב
- מגורים ג: מגורים ג
- מגורים הילכות: מגורים הילכות
- איזור נחשון בעתיד: איזור נחשון בעתיד
- בנין קיים: בנין קיים
- איזור מסחרי: איזור מסחרי
- מרכז מסחרי: מרכז מסחרי
- איזור מנאכה: איזור מנאכה
- איזור מנאכה ותעשייה זעירה: איזור מנאכה ותעשייה זעירה
- מרכז אדומי וסחרי: מרכז אדומי וסחרי
- שטח כבנין ציבור: שטח כבנין ציבור

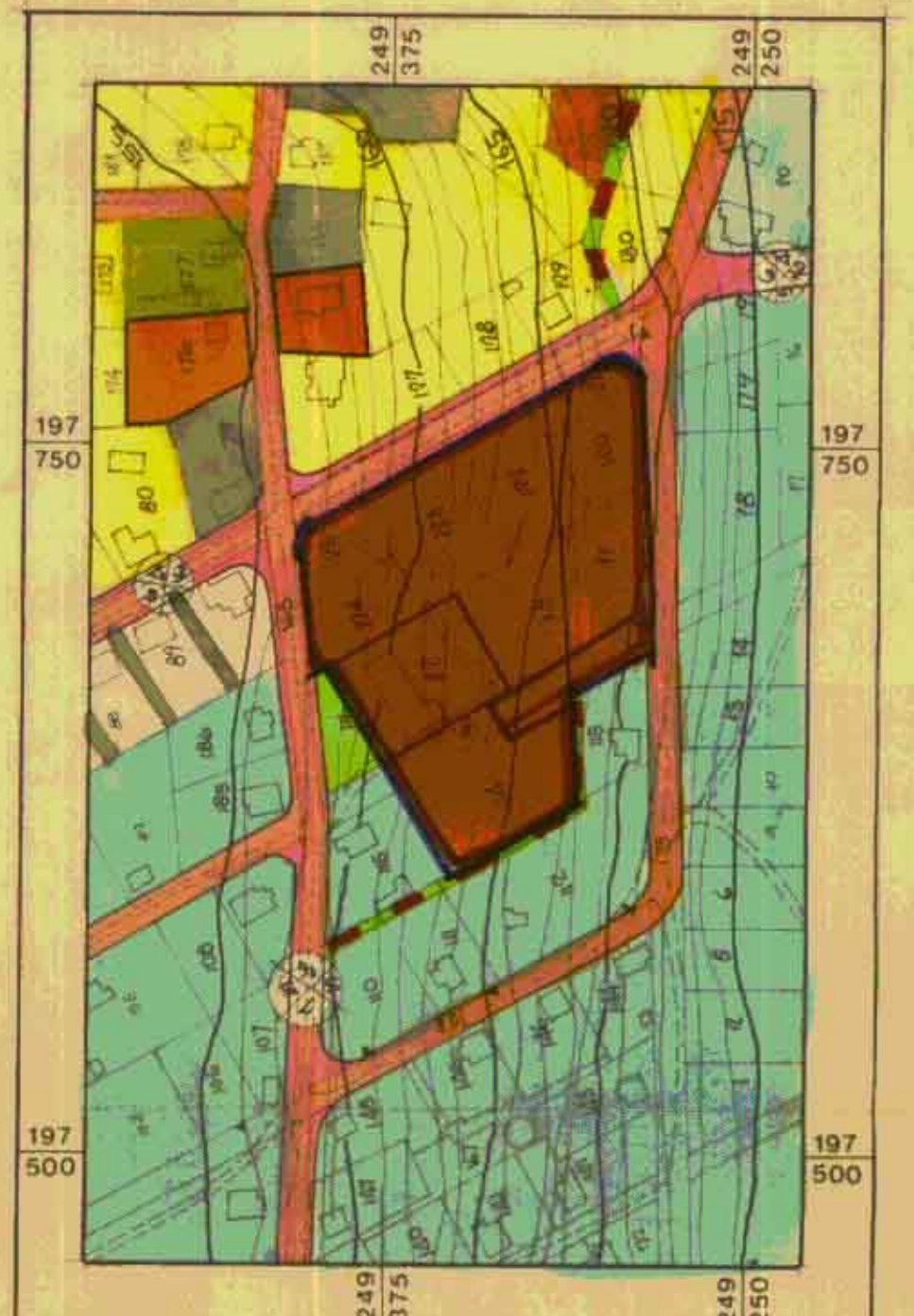


תוכנית הסביבה ק"מ 1:200000

שטח	שטח בנין	שטח ציבורי פתוח	שטח פרטי פתוח	בית קברות	מס' הדרך	קו בנין מינימלי	רוחב הדרך	דרך כבישול	דרך קיימת או מאושרת	דרך מוצעת או הרחבת דרך	דרך הוכיח רכב	חניה ציבורית
100,00	15816	14782	834									



תכנית הסביבה מצב קיים ק"מ 1:2500



תכנית הסביבה מצב מוצע ק"מ 1:2500



תכנית הסביבה מצב מוצע ק"מ 1:1000