

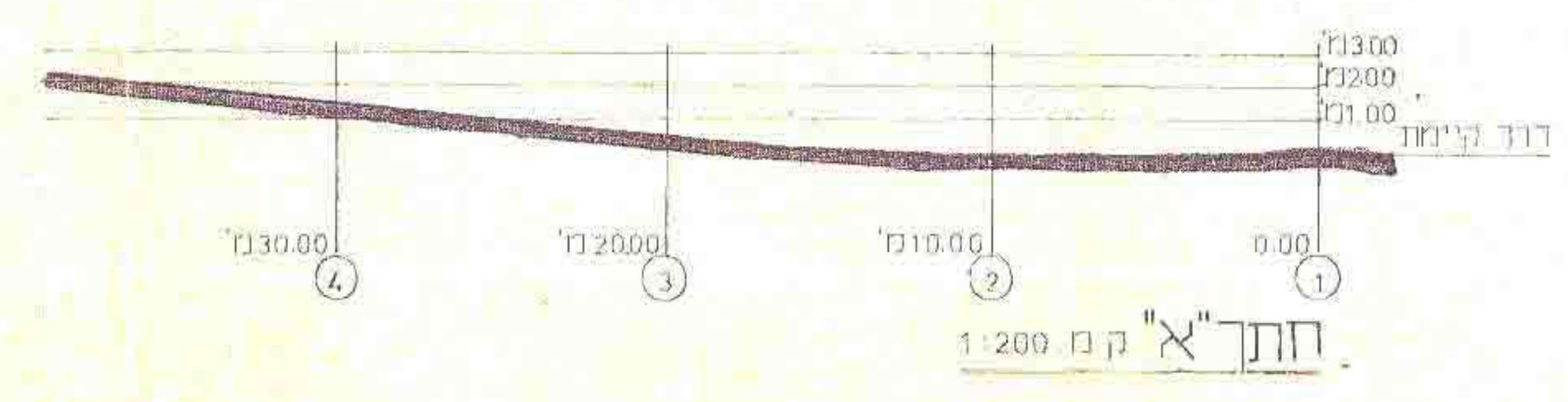
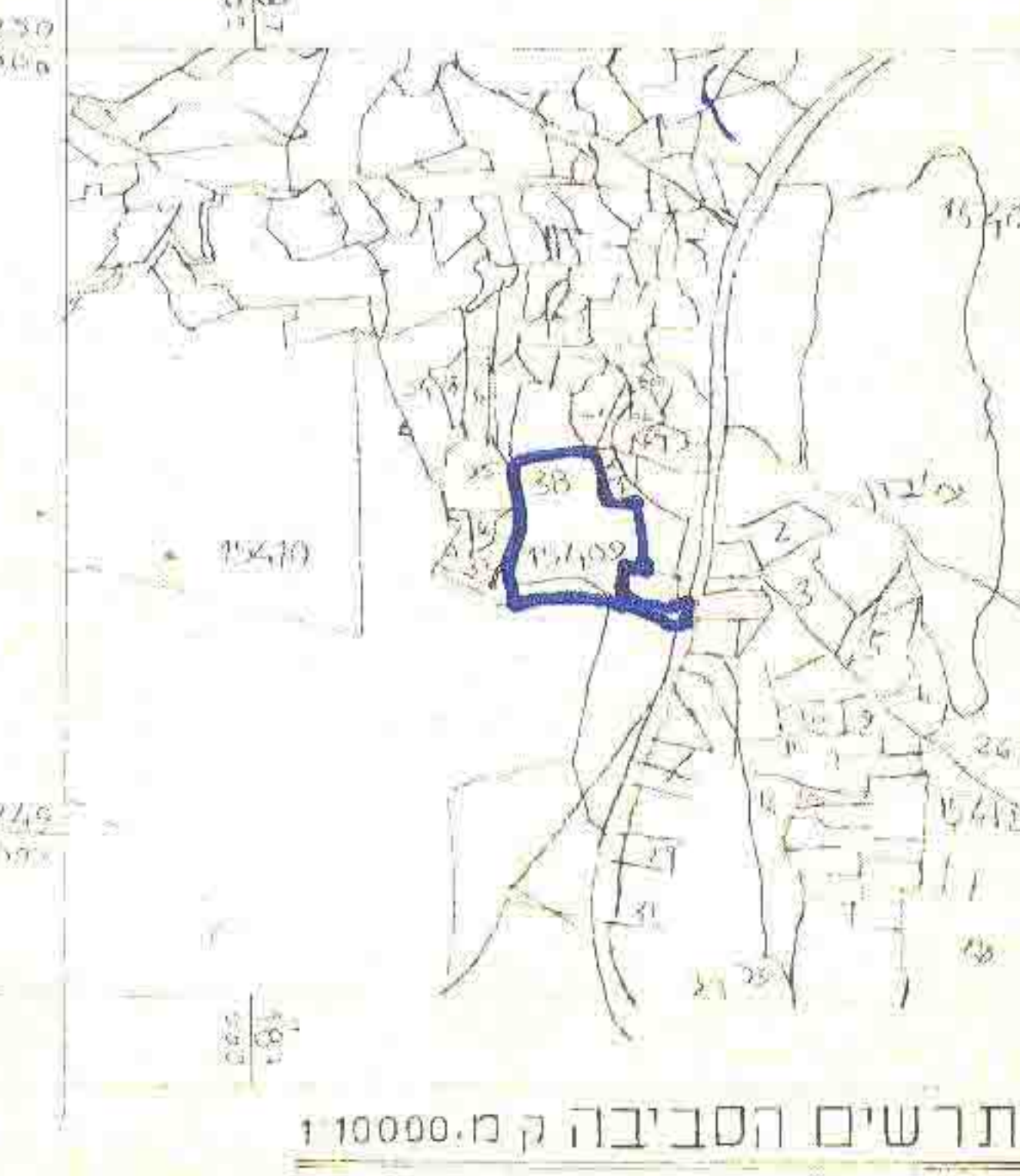
מרחב תכנון מקומי - הגליל המזרחי  
 תכנית מס. 4778/ג - עלבון

המורה ה-1918  
 ד"ר חיים יהודה חובינין  
 1965  
 מרחב תכנון מקומי  
 מס. 4778/ג  
 התורה והמורה בישראל  
 מס. 4778/ג  
 מיום 06.06.88  
 לתכנון מקומי לעיל  
 המשרד להגנת תכנון  
 ת"ת 827

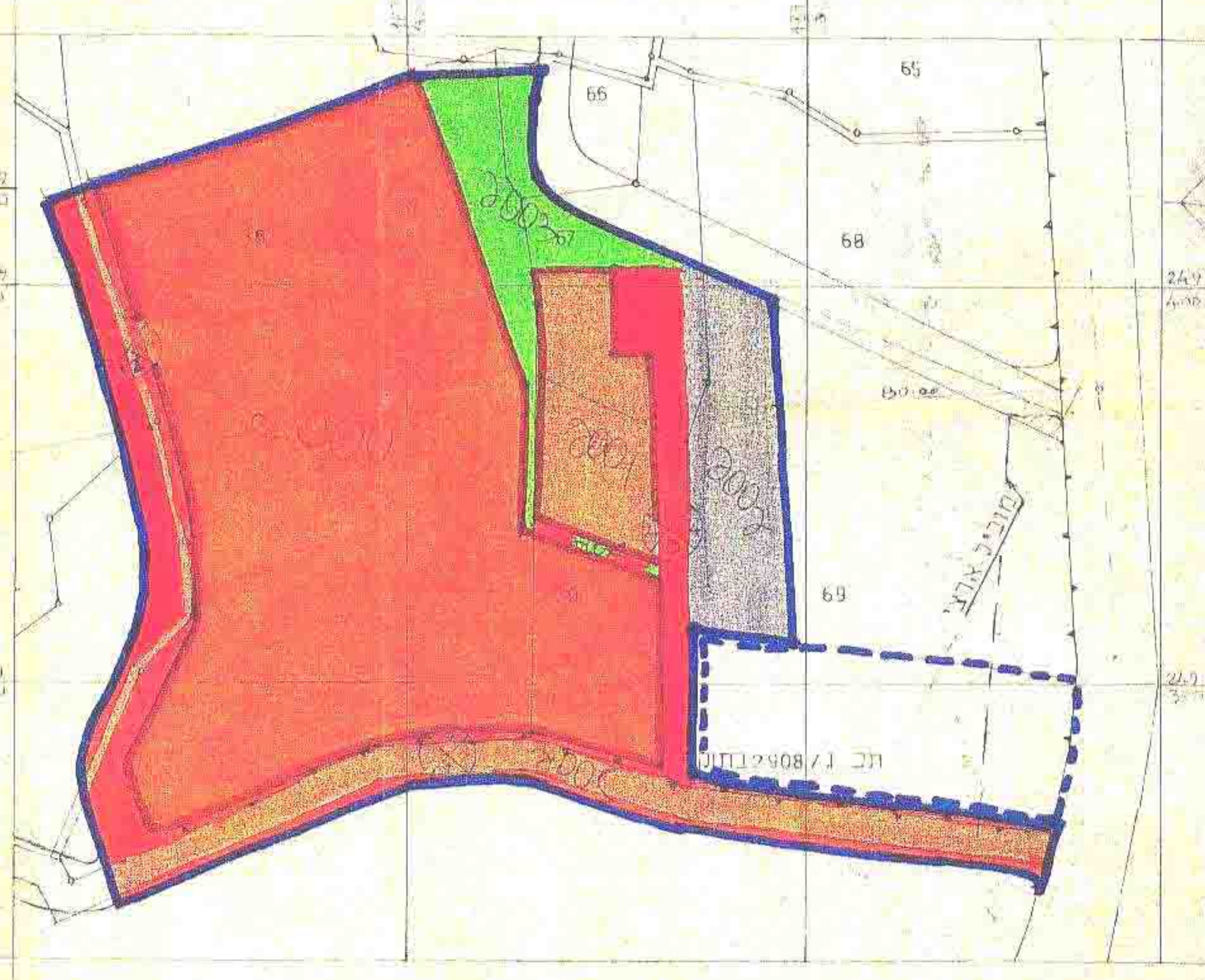
גוש-15409  
 חלקה-38,67,69,70

בעל הקרקע- ברבנות פיאד סלימאן עלבון טל. 067-86321  
 עורך התכנית- ארכ. ארעב שבתאי, העקדים 64, קטבוון  
 שטח התכנית- 30,900 מ"ר

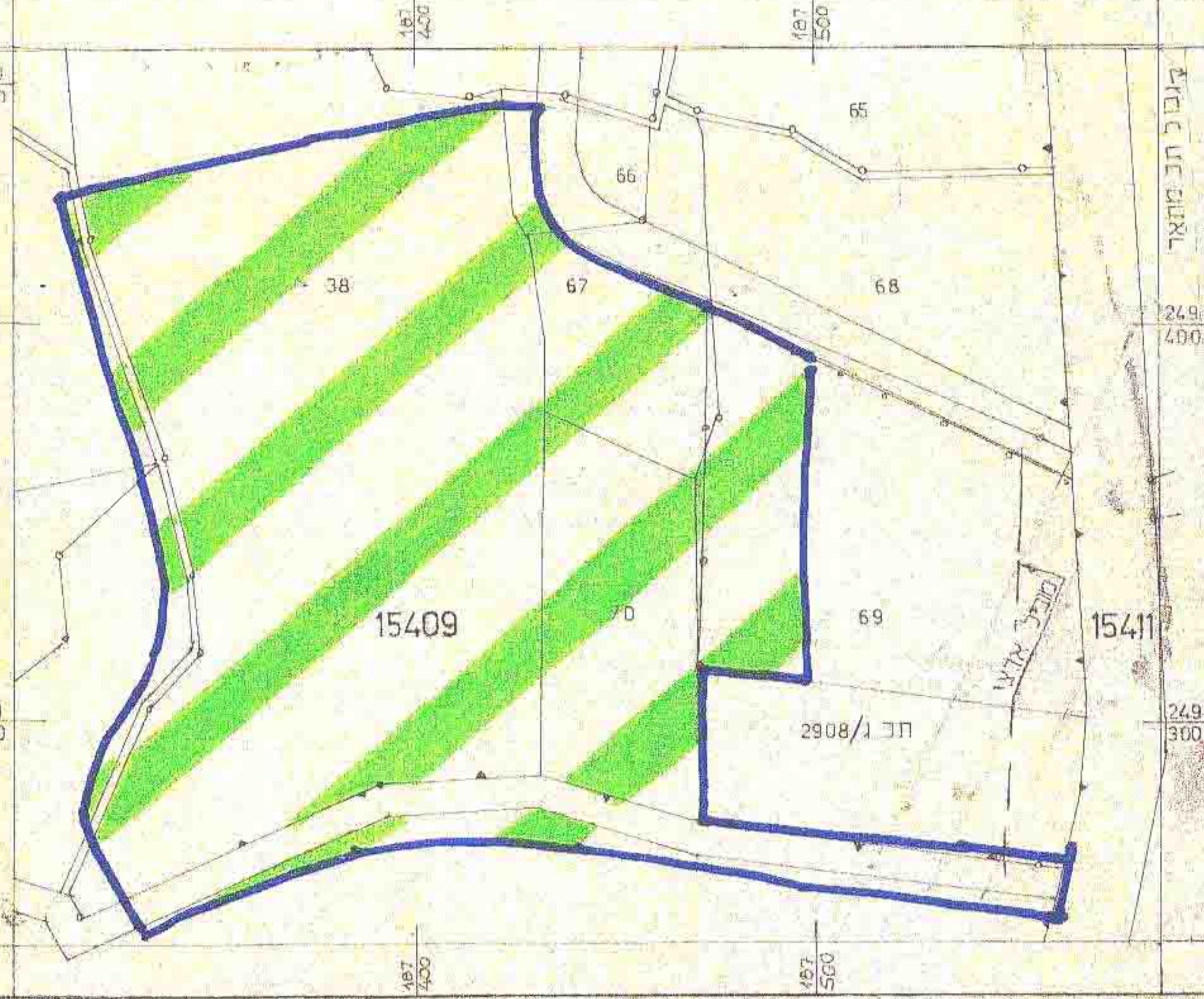
אישור רפ"ל  
 מרדכי ורמון  
 מנכ"ל תכנון ת"ת  
 06541329



תכנית מצב מוצע ק.מ. 1:1250



תכנית מצב קיים ק.מ. 1:1250



- מקרא -
- גבול תכנית
  - גבול תכנית מאושרת
  - אזור הקלא
  - אזור תיירות ונופש
  - אזור
  - שטח לבניני ציבור
  - שטח ציבורי פיתוח
  - דרך קיימת או מאושרת
  - דרך מוצעת או הרחבת דרך
  - מספר הדרך
  - קו בנין מינמלי
  - החוב הדרך
  - דרך לביטול
  - דרך להולכי רגל
  - אזור מסחרי
  - אזור

שטח-מ"ב	%	אזור
14,600	47.25	אזור תיירות ונופש
2,700	8.75	שטח לבניני ציבור
3,050	9.75	שטח ציבורי פיתוח
7,750	25.00	דרך
2,800	9.25	אזור מסחרי
30,900	100.00	סה"כ

ותיבות יום התכנית  
 חתימת בעל הקרקע  
 אורב שבתאי  
 תעודת זהות 5011  
 ר"ח חשב ח"מ טל. 022708  
 ח. ג. שבתאי  
 חתימת עורך התכנית

ר"ח חשב ח"מ טל. 022708  
 מנכ"ל תכנון ת"ת  
 06541329