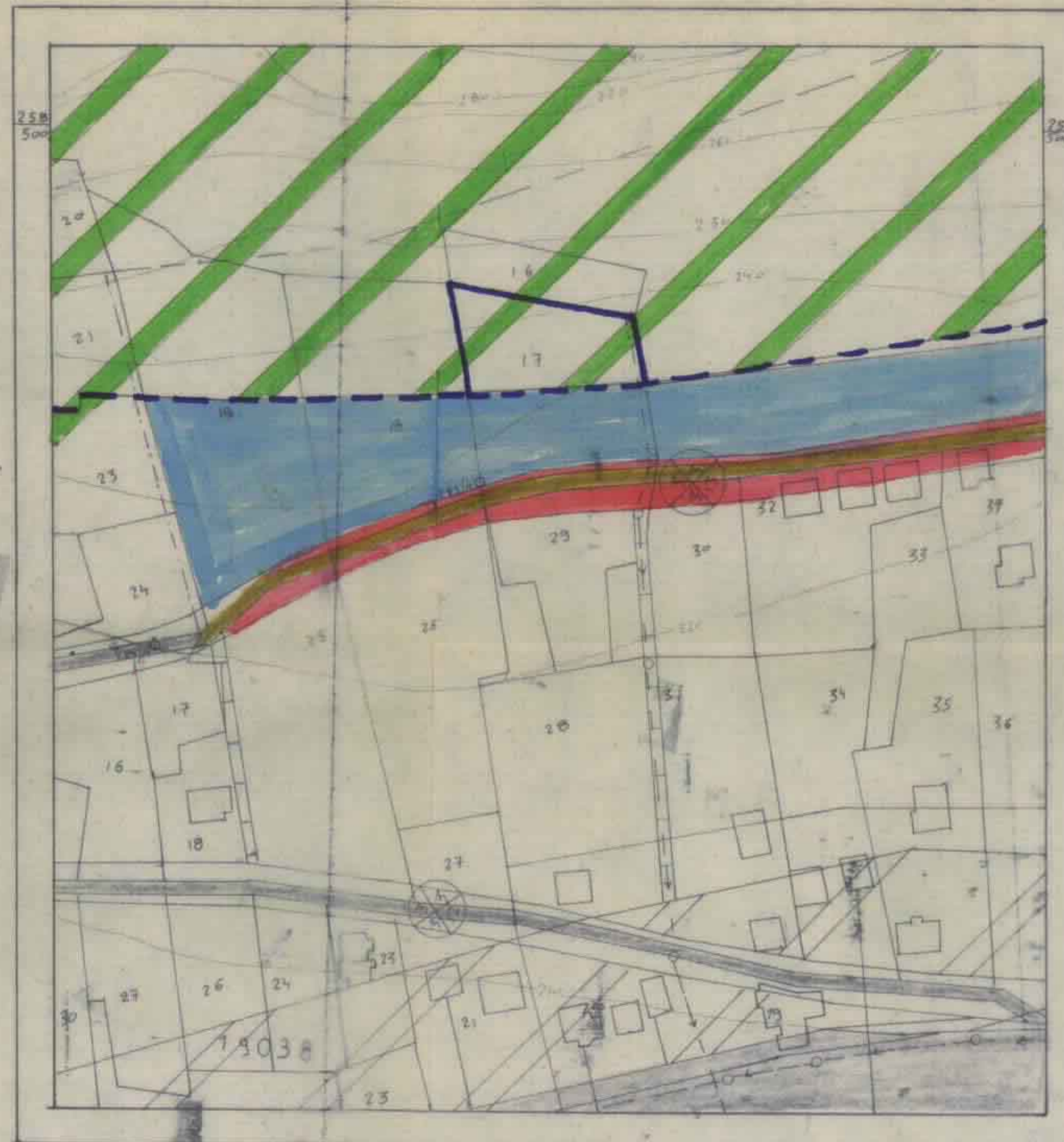
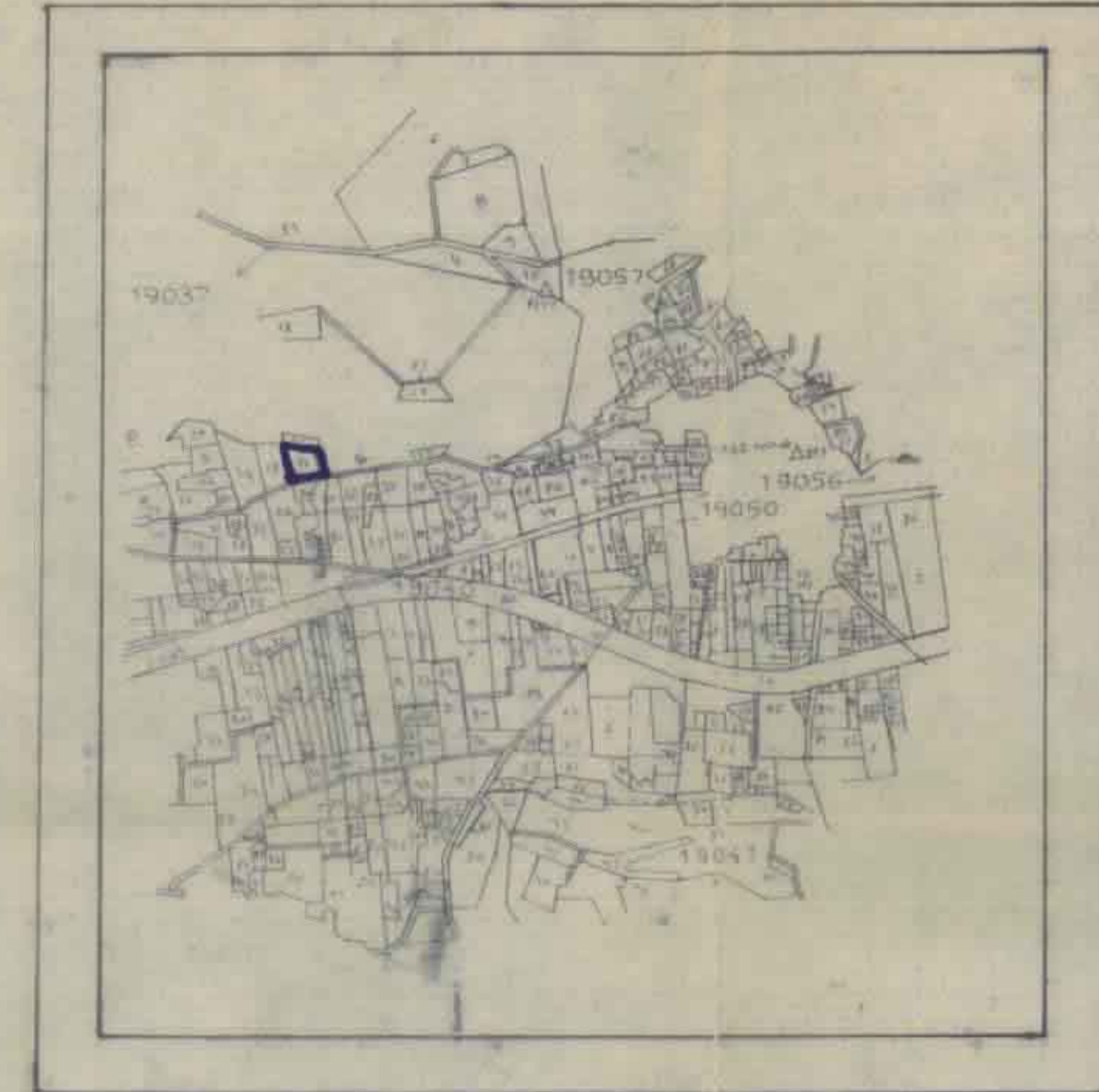


משרד הפנים
הגליל המרכזי
1:200



משרד הפנים
הגליל המרכזי
1:200

ס.ד.א.	
	תחום התכנון
	קו חומה הבניה לפי המפתח
	דלת
	דלת
	דלת
	דלת
	דלת
	דלת



משרד הפנים
הגליל המרכזי
1:10000

10/86
5714/86
ת.מ. 5714/86
מרחב תכנון הגליל המרכזי
מחוז הצפון - נפת זכו

תכנית 5714/86
שטח לתכנית מנדטורית חס 50/42
חוט 19037 חלקה זו מארחה חדר אל כדום
מטרת התכנית:
שינוי יעוד חלק מחלקה זו מאזור חקלאי
לאזור מגורים ב.
שטח התכנית 3000 מ"ר
מגיש התכנית: נהלה חסן בשר מחד אל כדום
בעל הקרקע: נהלה חסן בשר

הועמית בעל הקרקע נבא חסן בשר

חוק התכנון והבניה תשכ"ה-1965
הועדה המקומית לתכנון ובניה
הגליל המרכזי

תכנית מס' 5714 חס' 50/42
הועדה המקומית בשיבתה מס' 5/86
חיים 20.5.86 החריפה להסדיר
טר הפקדת התכנית הוקבה לעיל.

משרד הפנים
הגליל המרכזי

משרד הפנים
חוק התכנון והבניה תשכ"ה-1965

מחוז הצפון
מחוזות התכנון מקומיים
מס' 5714 חס' 50/42
הועדה המקומית בשיבתה מס' 5/86
חיים 3.11.86 החריפה להסדיר
לחברת המנדטורית לעיל.
חוט 19037 חלקה זו מארחה חדר אל כדום

משרד הפנים
הגליל המרכזי

המאבק
א.יסאבא את אבו סחרה
קשרד להגדרת
זכו דת' אנליבי 36ץ