

מ.א. 8603/ג ירכא
 Son Bar
 8603/ג

מחוז
 מרחב תכנון
 הוועדה המקומית
 לתכנון ובניה

תכנית מס' ג/8603

המחוז והשינוי לתכנית מתאר ג/5000
 ולתכנית מפורטת ג/4444

יום התכנית:
 המתכנן:
 בעלי הקרקע:

ק.מ. 1:500

מישורים:

חוק התכנון והבניה תשי"ח-1965
 חוק המס'ן והבניה תשי"ח-1965
 חוק המס'ן והבניה תשי"ח-1965
 חוק המס'ן והבניה תשי"ח-1965

משרד הפנים מחוז הירושלים
 חוק התכנון והבניה תשי"ח-1965
 חוק המס'ן והבניה תשי"ח-1965
 חוק המס'ן והבניה תשי"ח-1965

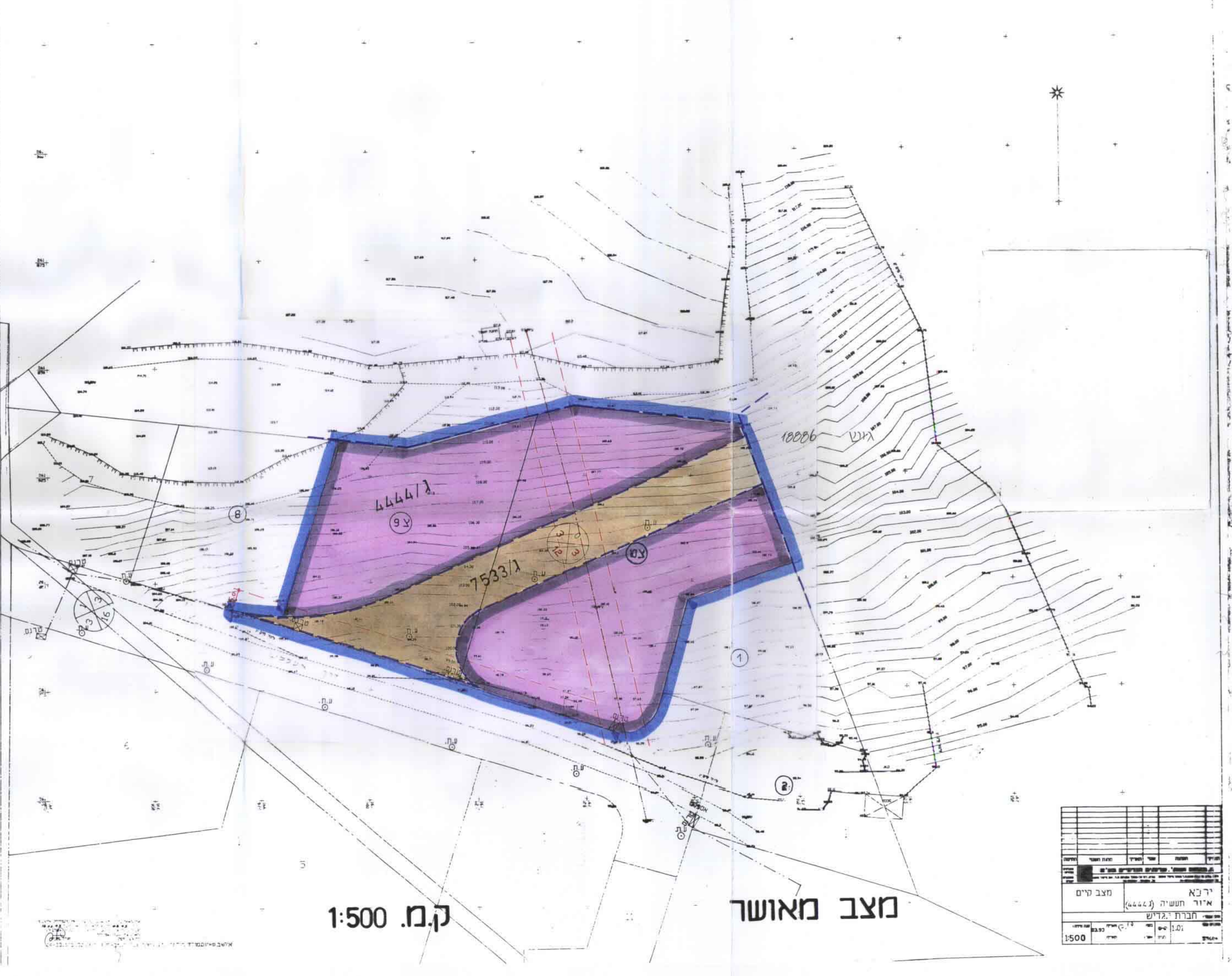
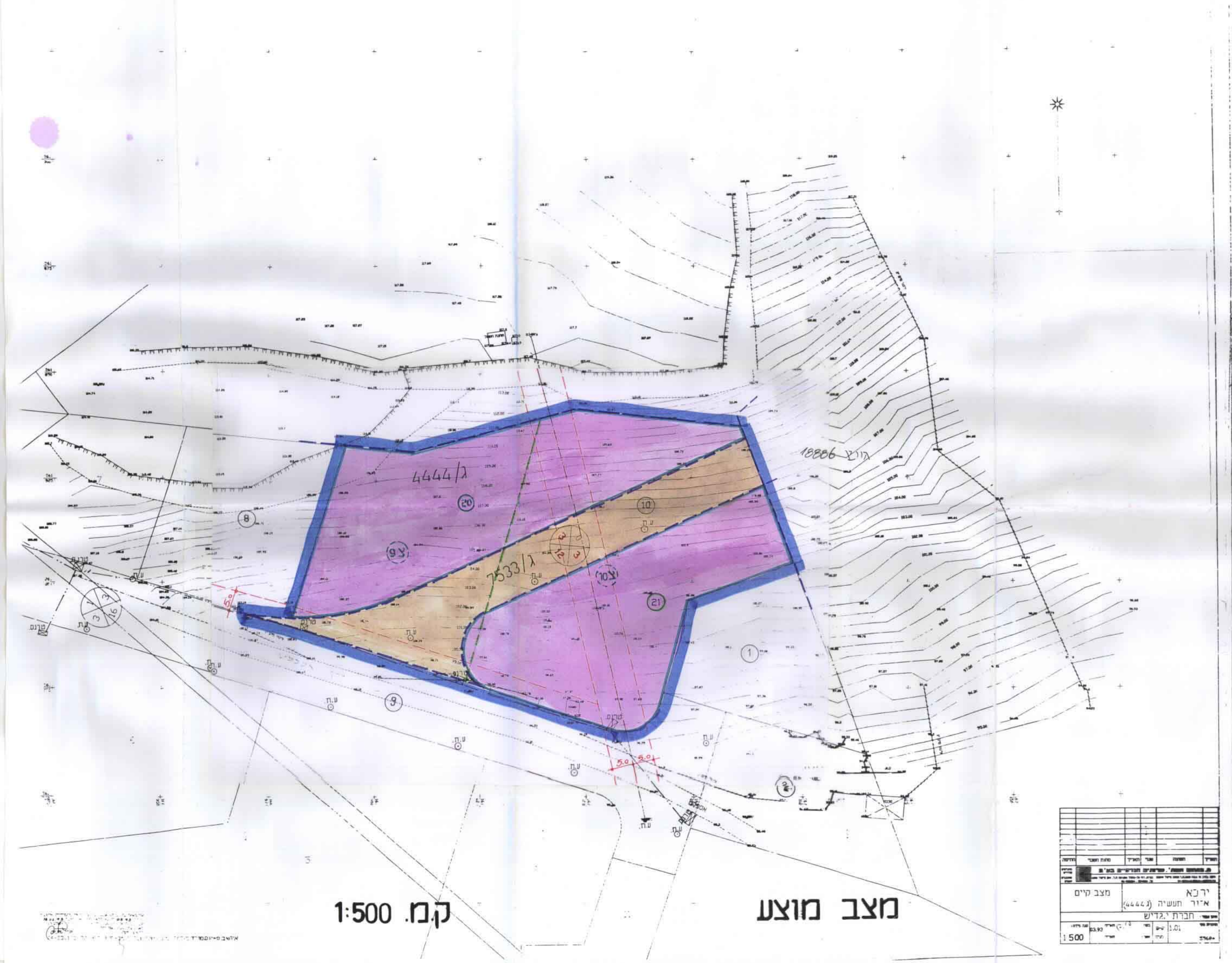
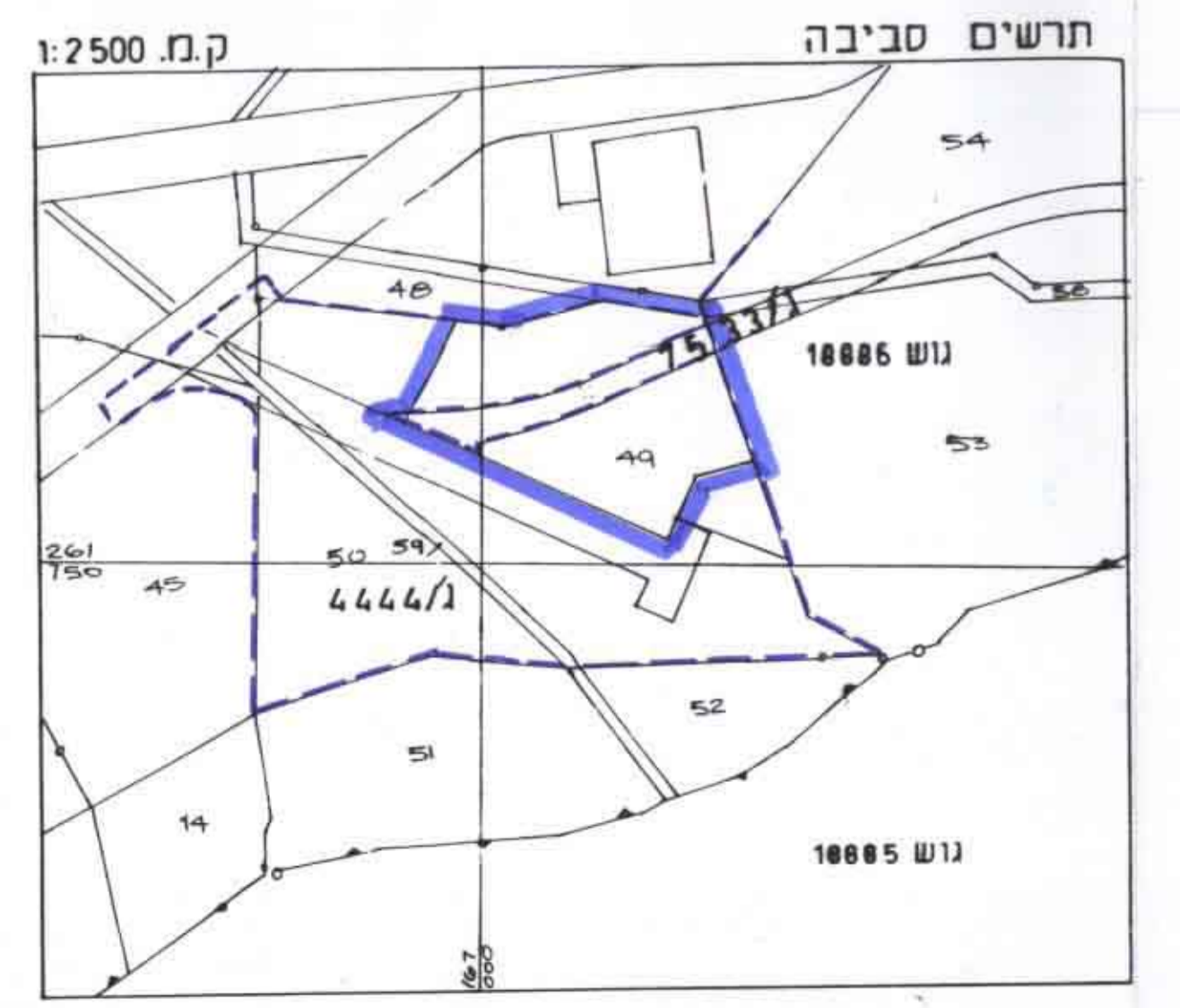
חוק המס'ן והבניה תשי"ח-1965
 חוק המס'ן והבניה תשי"ח-1965

הקרקע הכלולה בתכנית	נוש
חלק מחלקה (רשמי ופרטני)	10886
10x, 9x,	49

מקרא:

סכרת שטחים	בדונם	כ. כ. %
אזור תעשייה א'	4.80	76.5
דרך מאושרת.	1.47	23.5
סה"כ	6.27	100

- מתקנים הנדסיים
- גבול התכנית
- גבול תכנית מפורטת
- קו מתח גבוה
- גבול מגרש מאושר
- גבול מגרש לביטול
- גבול מגרש מוצע
- מס' מגרש מאושר
- מס' מגרש לביטול
- מס' מגרש מוצע
- מספר הדרך
- מרווח קדמי מינימלי
- רוחב הדרך



מס'ן	מס'ן	מס'ן
1500	1500	1500