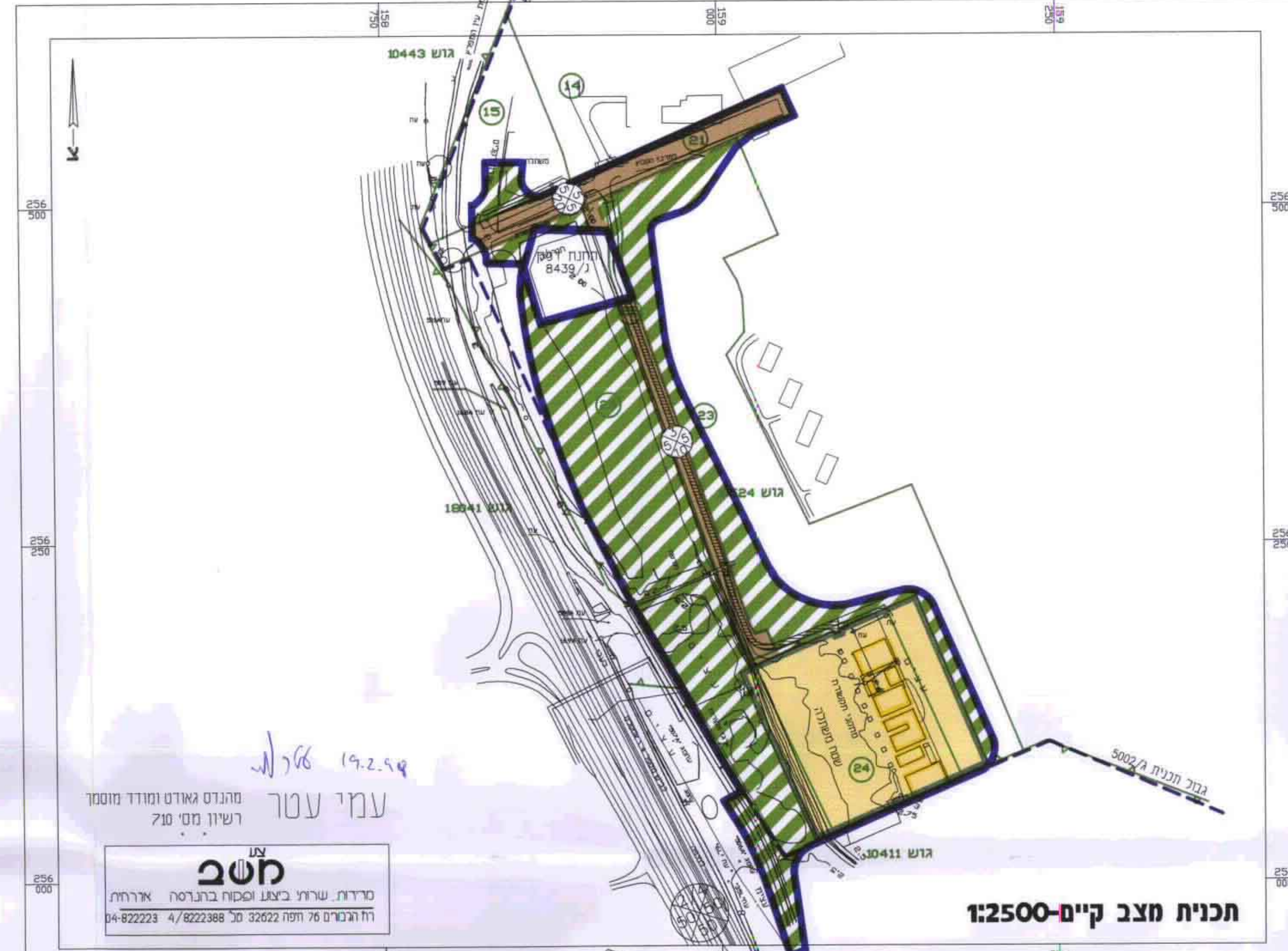


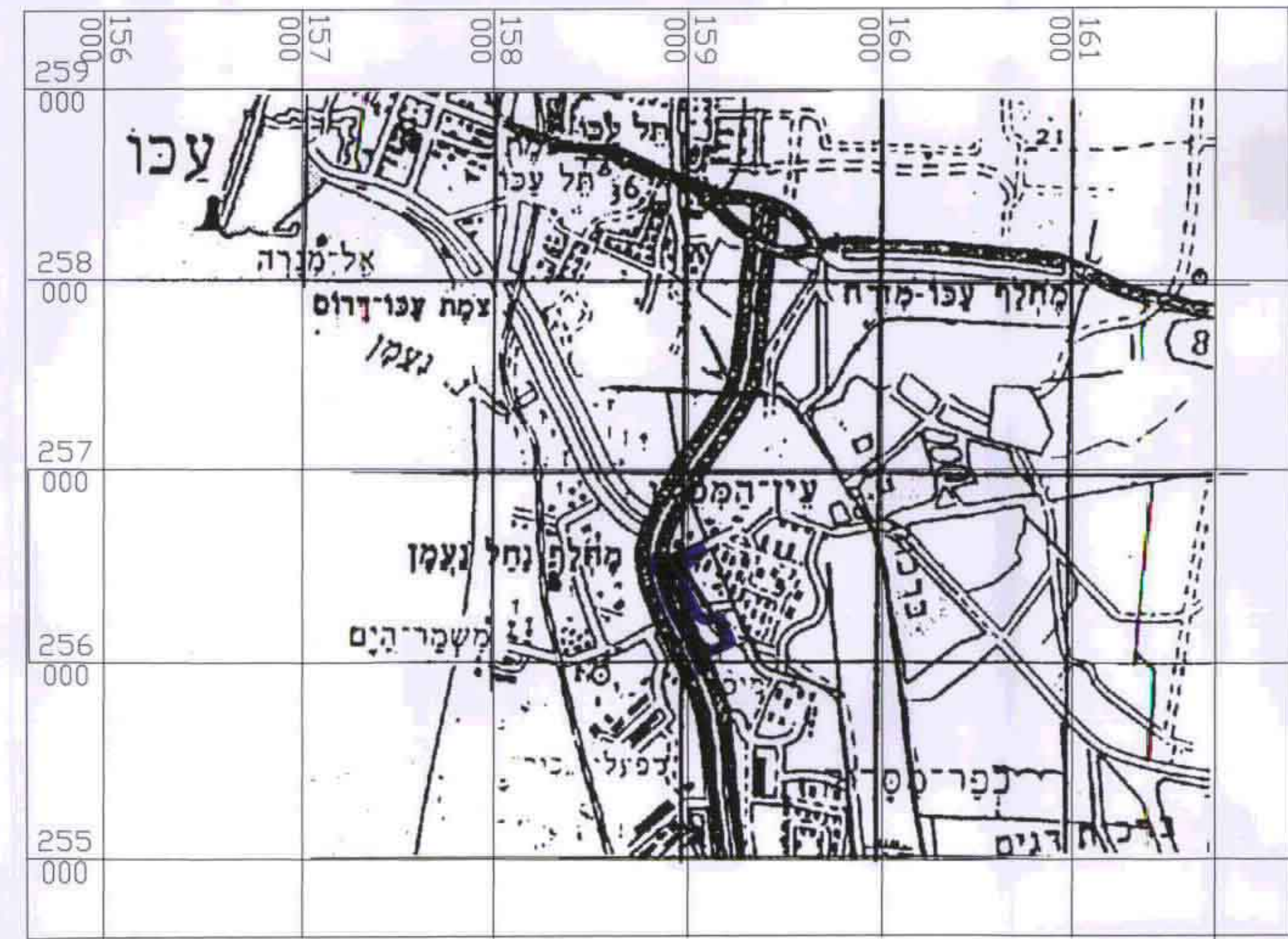
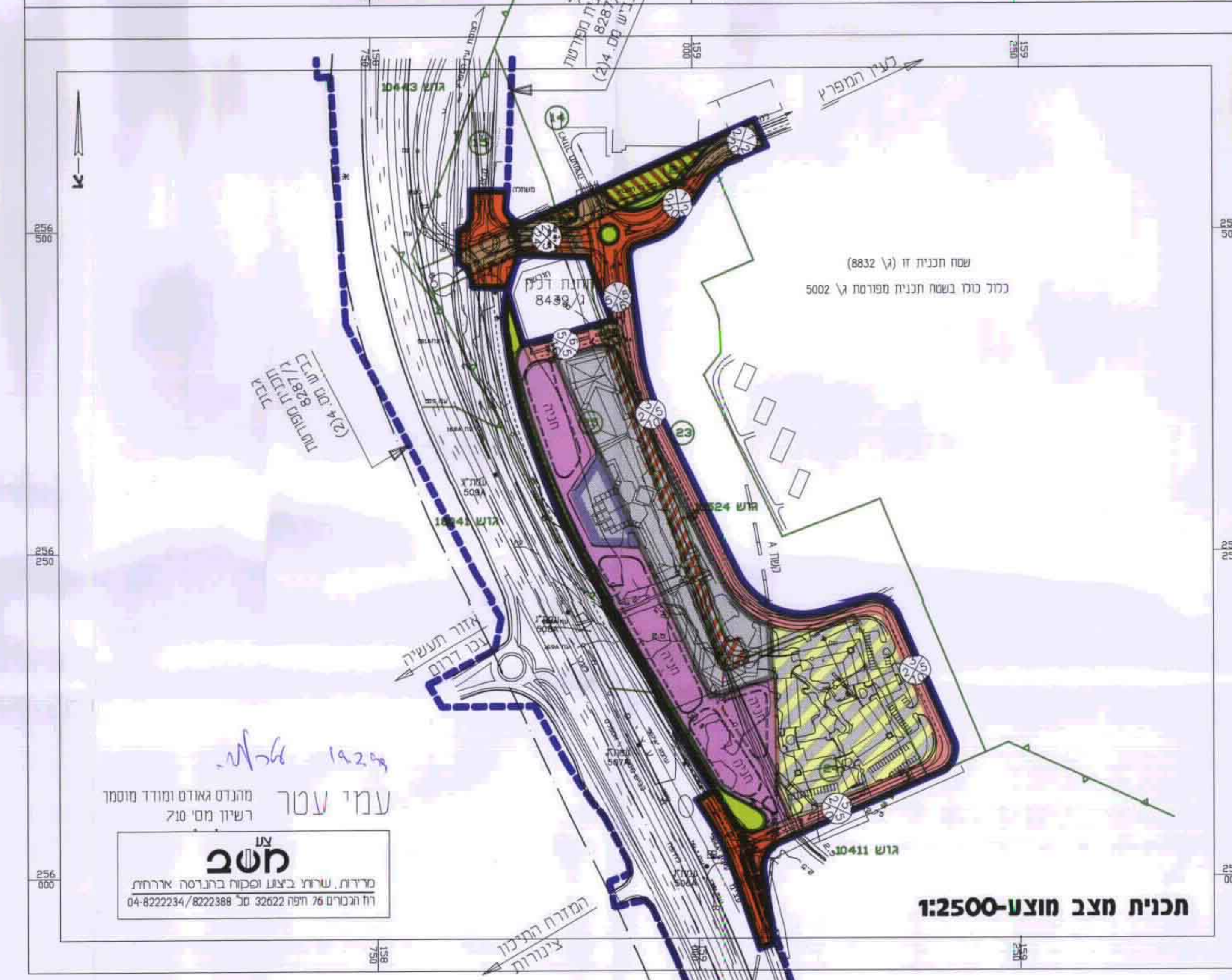
משרד התכנון והנדסה
 ת.ד. 1000, תל אביב-יפו
 1985
 אישור תכנית מס' 8832/ג
 תעודת המדידה למכונן לבניה החלילה
 ביום 11.11.1997 לאישור את התכנית
 יו"ר ועדת המס' 8832/ג
 סגן-יו"ר
 יו"ר ועדת המס' 8832/ג
 סגן-יו"ר
 יו"ר ועדת המס' 8832/ג
 סגן-יו"ר
 יו"ר ועדת המס' 8832/ג
 סגן-יו"ר

מרחב תכנון מקומי חבל אשר שרותי-דרך מסחר ותיירות-עין המפרץ תכנית מפורטת מס' ג/8832 שינוי לתכנית מפורטת ג-5002

מחוז: הצפון
נפה: עכו
מקום: קבוץ עין המפרץ
היוזם: קבוץ עין המפרץ טל' 04-9852203
פקס: 04-9852588
בעל הקרקע: מנהל מקרקעי ישראל
המתכנן: אדריכל יוסי עמיר
קונסט-אדריכלות 04-9591534
גושים: 10524
חלקות: 14,15,21,22,23,24,25
שטח התכנית: 69.51 ד'
קני"ח 1:2500
תאריך: 25.11.97



טבלת שימושי קרקע		
מצב מוצע	מצב קיים	יעוד
שטח התכנית 20.46%	שטח התכנית 14.22%	מסחר
20.90%	14.53%	מסחר ותיירות
2.85%	1.98%	שרותי-דרך
20.33%	14.13%	חניה
7.35%	5.11%	שטח פרטי פתוח
5.44%	3.78%	כביש קיים
10.96%	7.62%	דרך מוצעת ציבורית
11.71%	8.14%	דרך מוצעת פרטית
---	---	מבני משק
---	---	שטח חקלאי
100%	69.51	סה"כ שטח התכנית



- מקרא:**
- מסחר
 - מסחר ותיירות
 - שרותי-דרך
 - חניה
 - שטח פרטי פתוח
 - כביש קיים
 - דרך מוצעת ציבורית
 - דרך מוצעת פרטית
 - דרך מבוטלת
 - מבני משק
 - שטח חקלאי
 - מבנה להריסה
 - גבול התכנית
 - גבול תכניות חופפות וגובלות
 - גבול בין גושים
 - גבול חלקה
 - מספר הדרך
 - קו בנין
 - רוחב הדרך

תוכן התכנון והנדסה תשנ"ז - 1997
 תעודת המדידה למכונן לבניה החלילה
 ביום 11.11.1997 לאישור את התכנית
 יו"ר ועדת המס' 8832/ג
 סגן-יו"ר

המתכנן: אדריכל יוסי עמיר
 רשיון מס' 24176
 ת.ד. 894816

בעל הקרקע: מנהל מקרקעי ישראל

יוזם התכנית: קבוץ עין המפרץ

23 2 99