

מ.א. 8720/ג סמ"ל 30/1 א

מחוז הצפון

פרחב תכנון פקו"פ מעלה הגליל

תכנית מפורטת מס' 8720/ג המהווה שני תכניות פתאך
 סביב 7466 שני יעד מחקלאי לאזור מבורס וודך
 נפה - עכו
 המקום - כפר סביע - בועצה פקו"פית כסרא-סביע
 גוש - 19204
 חלקות - חלקי בחלקות 63, 41, 40, 39, 38, 37, 36
 שטח התכנית - 2.62 דונם
 קנה-מידה - 1:500

תוכן התכנון והתכנית תשכ"ח 1968
 תועדה המקומית לתכנון ולבניה
 מעלה הגליל
 תכנון מס' 2720
 תועדה המקומית בשיטת מס' 3194
 מס' 2720
 על המפת התכנית הנכונה לע"פ
 שטח התכנית

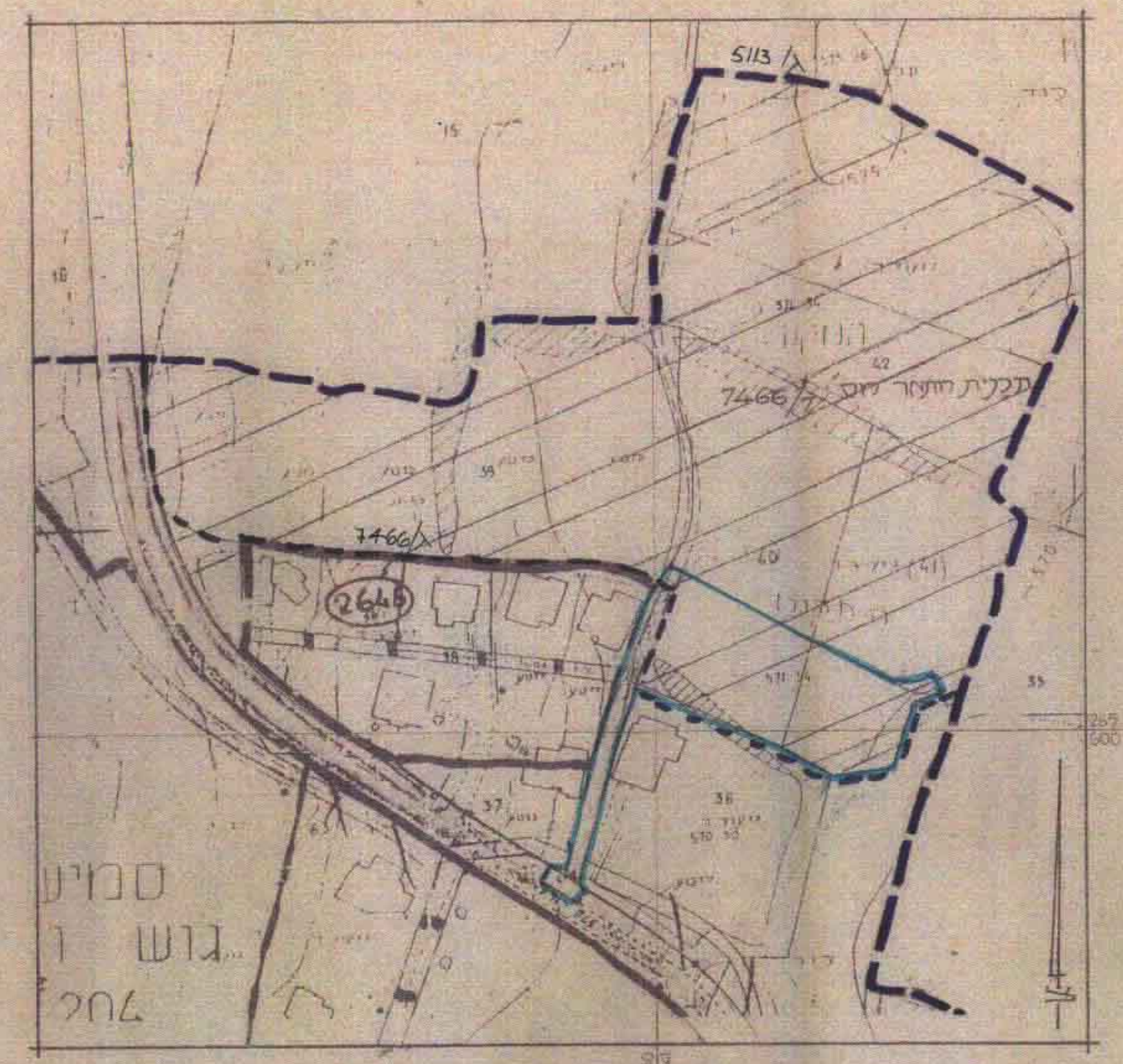
יזום התכנית - פאלח כפאל
 בעל הקרקע - פאלח כפאל ואחרים
 עורך התכנית - פ.ת.ל - פרנץ זכנון לגליל בע"מ

מרכז תכנון גליל בע"מ
 כרמית, ד.ר. זכנון וזנון
 טל. 06-339767

- צבעי**
- גבול תכנית פקו"פית ומספרה 7466
 - גבול התכנית
 - גבול חלקות
 - גבול פק"פ
 - דרך קיימת ו/או פאוסרת
 - דרך פואצית
 - שטח פגורים
 - שטח חקלאי

- פס דרך
- קו בגן
- רוחב דרך

תאריך - פרץ 1995



תרשים סביבה קנה מידה 1:1250

טבלת חשוב שטחים - המ"ר

יעוד השטח	השטח לדונם	השטח באחוז
שטח למגורים	1.48	56.5
דרכים	1.14	43.5
סה"כ	2.62	100.0%

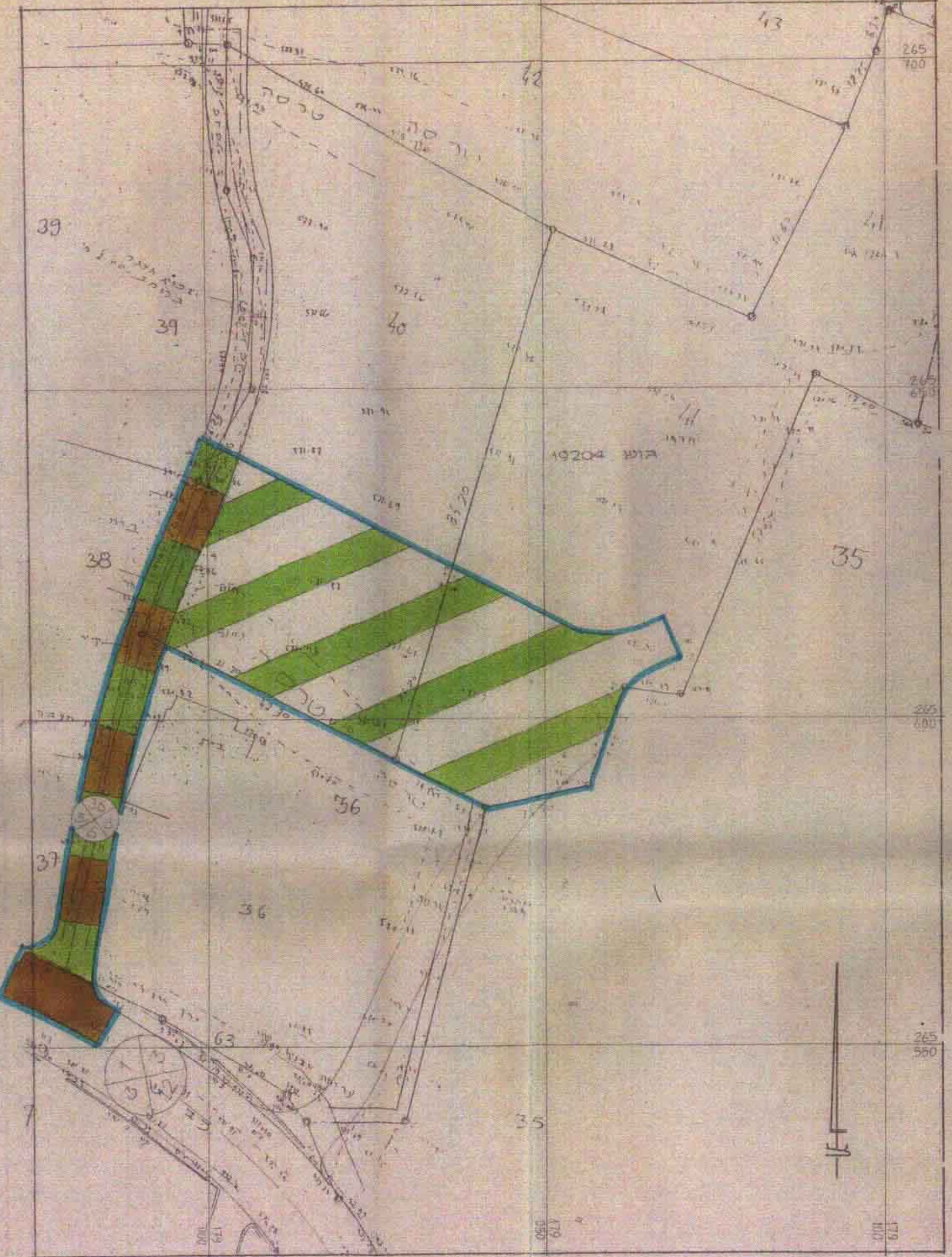
טבלת חשוב שטחים - ק"מ

יעוד השטח	השטח בדונם	השטח באחוז
שטח חקלאי	2.06	78.6
דרכים	0.56	21.4
סה"כ	2.62	100.0%

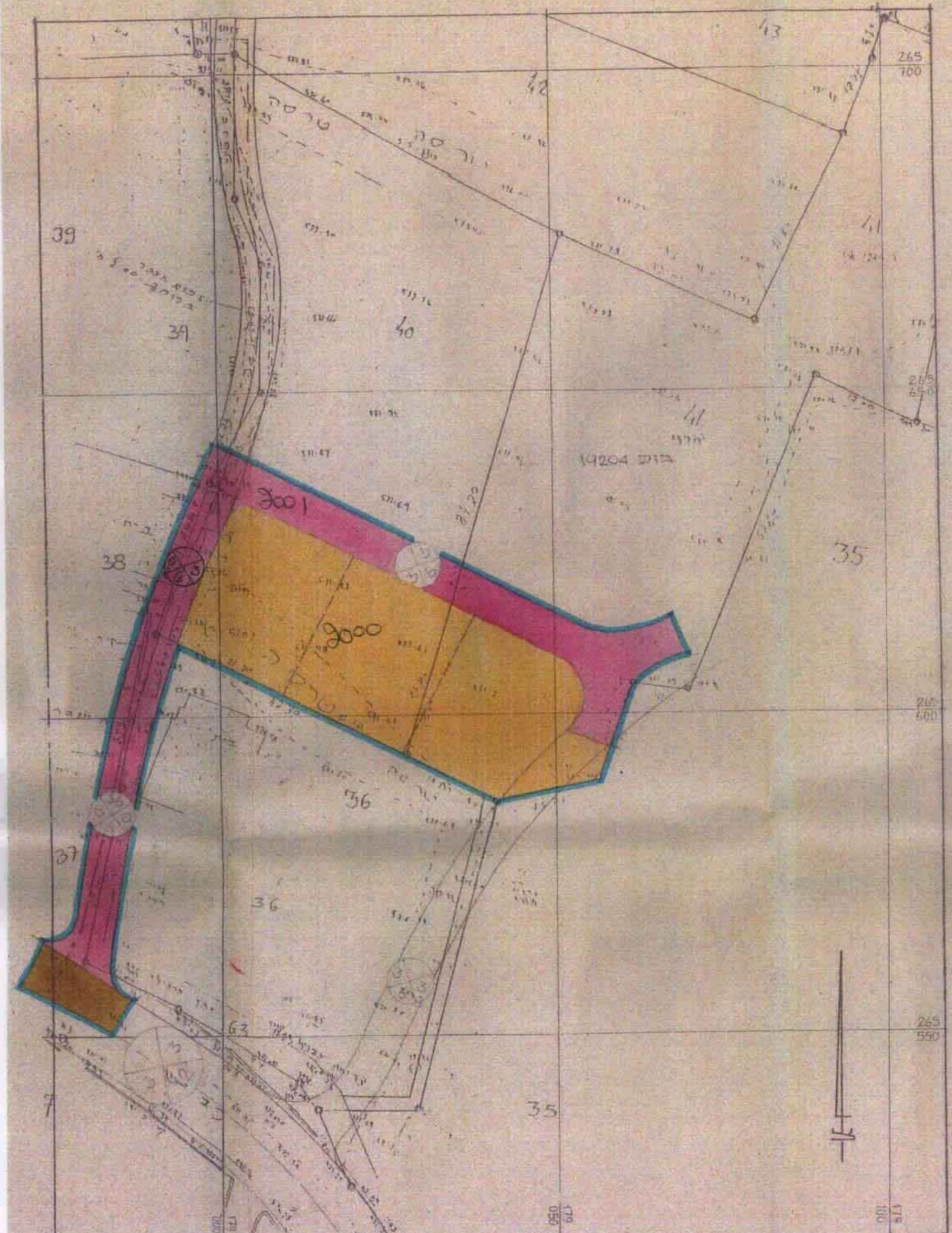
משרד הפנים מחוז הצפון
 תוכן התכנון והתכנית תשכ"ח - 1968
אישור תכנית מס' 2720
 תועדה המקומית לתכנון ולבניה החליטה
 כיום... לשחרר את התכנית
 סמנכ"ל תכנון יחיד תועדה המחוזית

הודעה על אישור תכנית מס' 2720
 מורטסה בעיתון כיום
 בעיתון כיום
 וכעיתון פקו"פ כיום

הודעה על אישור תכנית מס' 4767
 מורטסה בפקו"פ הרישומים מס' 4767
 מיום 9.6.99 ו-9.8.98



תכנית פצב קיים קנה מידה 1:500



תכנית פצב מוצע קנה מידה 1:500