

מחוז הצפון  
מרחב תכנון מקומי-מעדה נפתלי  
**תרשיחא**  
תשריט מצורף לתכנית מס' ג/9929  
שינוי לתכניות מס' ג/5549, ג/4370, ג/811

**מבני ציבור תרשיחא**

מחוז: הצפון  
נפה: עכו  
ישוב: מעלות-תרשיחא  
נוש: שטח בנוי  
מגרשים: 54, 53, 52, 51  
בעל הקרקע: מנהל מקרקעי ישראל  
מנהל מקרקעי ישראל מחוז הצפון  
ת.ד. 580 קרית הממשלה, נצרת עילית  
טכפ. 06-558211 פקס. 06-560521  
יזום התכנית: עיריית מעלות תרשיחא  
רח' בן גוריון 1 מעלות  
טכפ. 04-9979682 פקס. 04-9972029  
עורך התכנית: אריה גורן אדריכל  
רח' מצפה נוף 33 כרמיאל  
טכפ. 04-9583005 פקס. 04-9583006  
מס' רשיון 21440

שטח התכנית: 2.73 דונם  
קנ"מ 1:1250  
**מקרא:**

נבוכ התכנית

נבוכ תכנית מאושרת

נבוכ נוש ומספרו

מגורים א

מגורים ב

שטח למבני ציבור

דרך מאושרת

דרך מוצעת

שביכ להוכיכי רנכ

דרך כביסול

מבנה קיים

נבוכ ומס' מגרש

מספר ודר

קו בנין

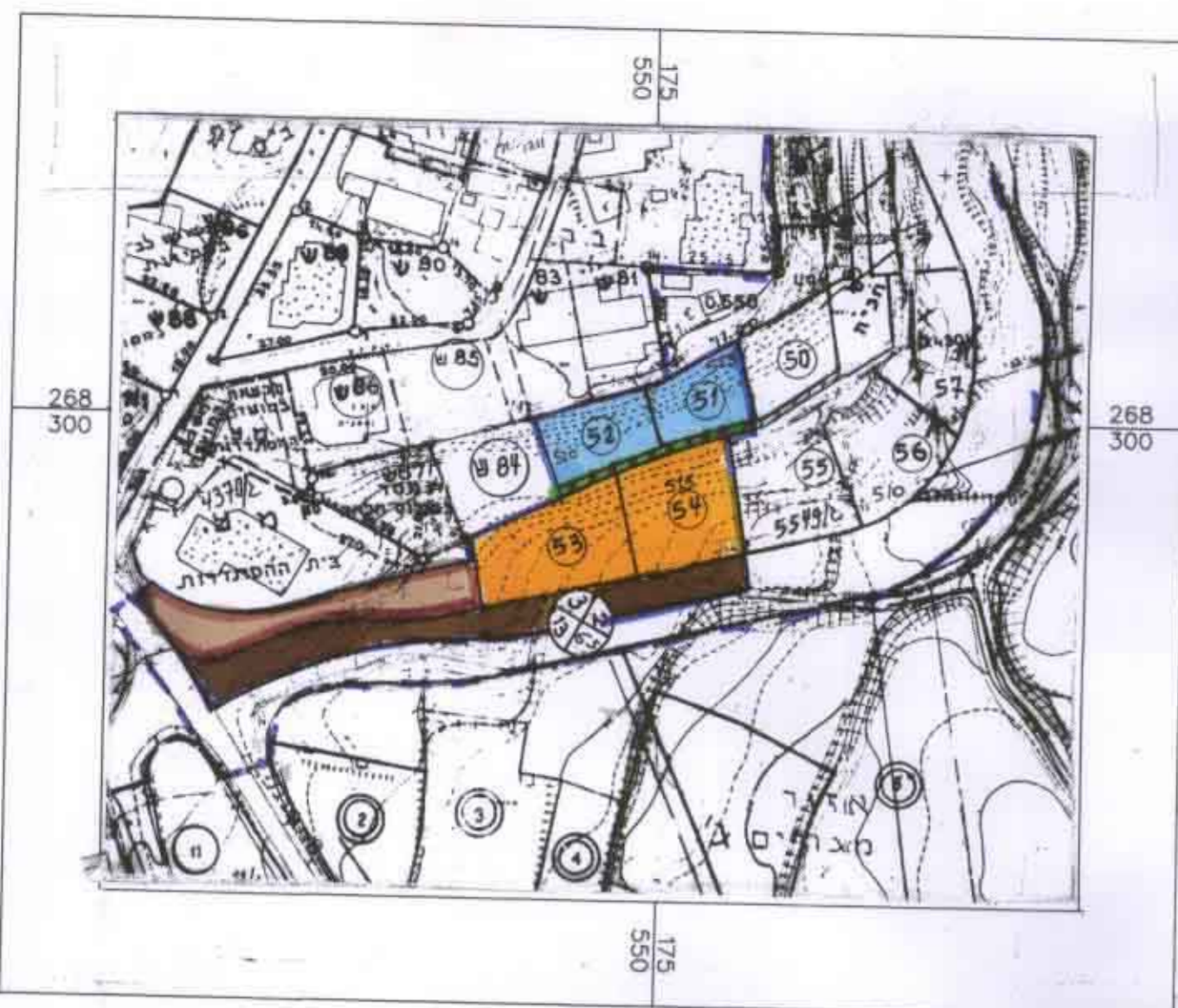
רוחב הדרך

תאריך 10/3/98

חתימת עורך התכנית

חתימת יזום התכנית

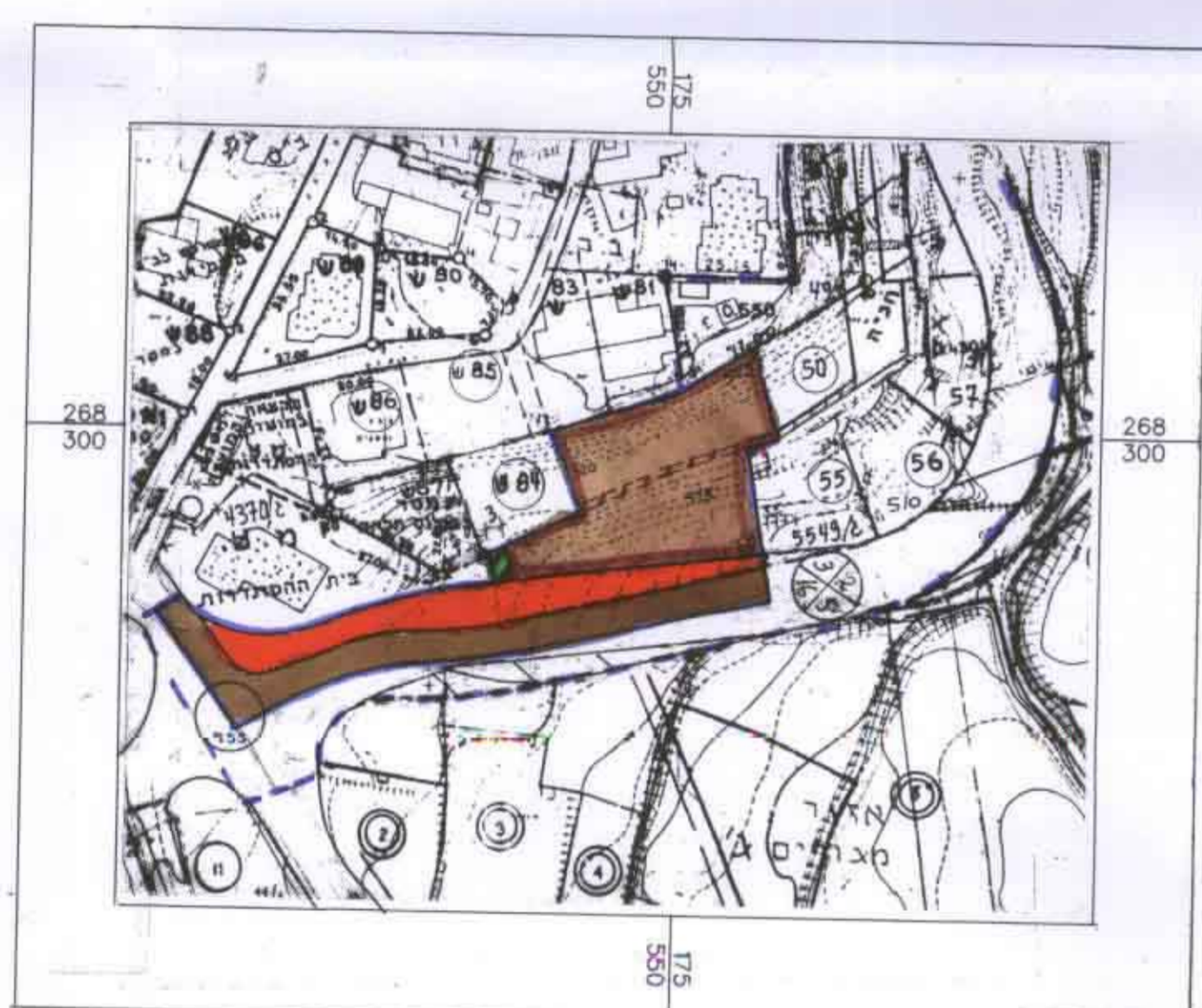
משרד הפנים מחוז הצפון  
מזכ המבנו והבניה השכיח 1986  
**אישור תכנית מס' 9929**  
הודעה על אישור תכנית מס' 9929  
מורספה בליקוט הפרסומים מס' 1883  
מיום 9.6.99  
הודעה על אישור תוכנית מס' 9929  
מורספה בעיתון כיום  
בעיתון כיום  
ובעיתון מקומי כיום



תרשים מצב קיים 1:1250

טבלת חלוקה שטחים לתכנית קיימת

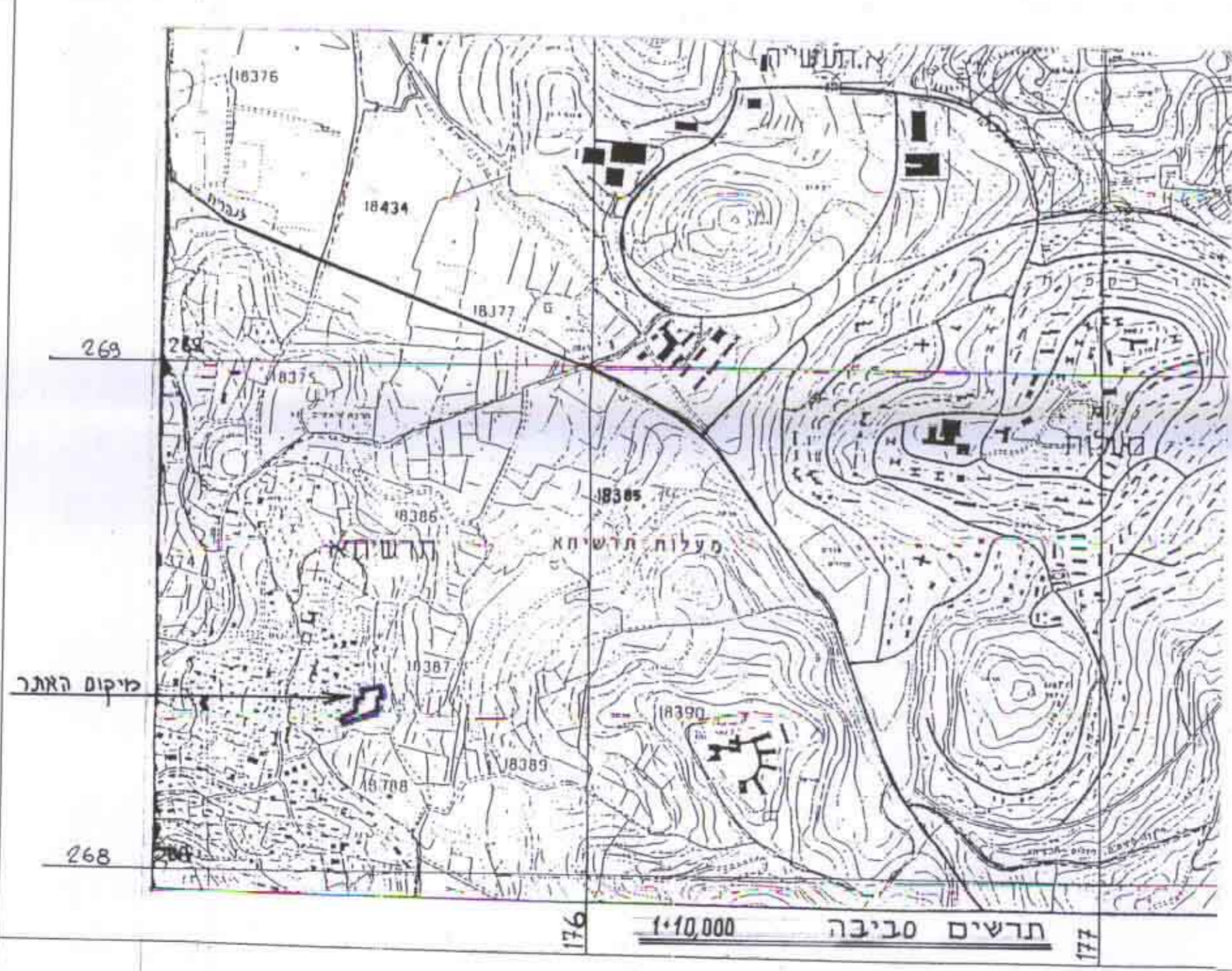
חאור השטח	צבע השטח	השטח בדונם	השטח ב-X
אזור מגורים א	כחום	1.008	36.1%
אזור מגורים ב	תכלת	0.566	20.3%
שביכ להוכיכי רנכ	ירוק מסוייס באדום	0.061	2.2%
דרך מאושרת	חום	0.738	26.4%
שטח למבני ציבור	חום מוחתם חום כהה	0.417	15.0%
סה"כ		2,730 דונם	100%



תרשים מצב מוצע 1:1250

טבלת חלוקה שטחים לתכנית מוצעת

חאור השטח	צבע השטח	השטח בדונם	השטח ב-X
שטח למבני ציבור	חום מוחתם חום כהה	1.325	47.5%
שביכ להוכיכי רנכ	ירוק מסויית באדום	0.015	0.5%
דרך מאושרת	חום	0.780	28.0%
דרך מוצעת	אדום	0.670	24.0%
סה"כ		2,730 דונם	100%



עזמי כ' אבו חנה  
מוזכר מוסד מועמד  
מס' באגון 085  
20/1/98

יורי לוי  
מנהל מחוז הצפון  
10/4/99

