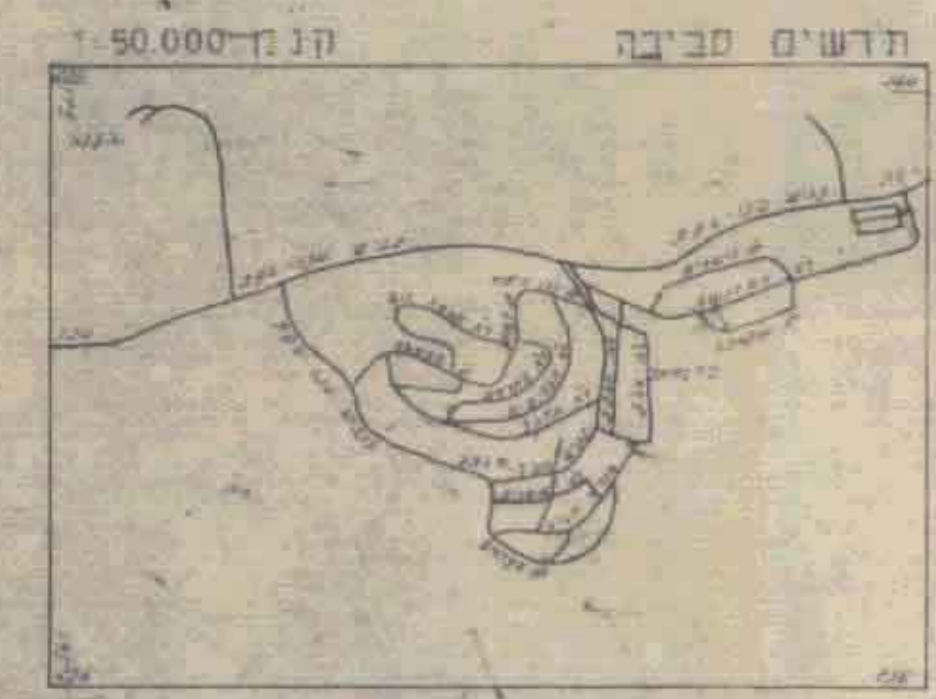


כרמיאל

הוכנה על פי חוק רשום שכונים צבוריים
 הוראת השעה / שנת תשכ"ד 1964
 תכנית מס': 1/18/12
 שנותי מס': 1/18/12



קנה 50,000

טבלת אזורים ושטחים

שם האזור	שטח (מ"ר)	שטח כולל (מ"ר)	שטח נטו (מ"ר)	שטח ירוק (מ"ר)
אזור 1	111	506,000	4,5	9,15
אזור 2	21	23	50-44	84
אזור 3	110	100	100	100
אזור 4	135	147	144	154
אזור 5	163	154		

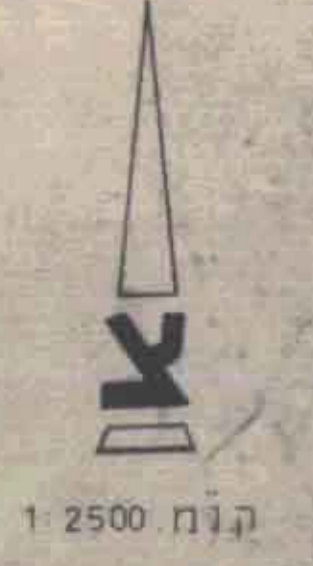
מקרא

- גבול התחום
- אזור חשופה
- אזור פתוח
- שטח בעל ציוד
- שטח גבולות קרקע
- דרכים חניון



מחוז: הוצפון
 נפה: עכו
 מקום: כרמיאל
 נוש: 15 982
 חלקי חלקות: 44-50, 39-42, 36, 37, 32, 20, 30
 נוש: 145
 חלקות: 1-3, 115, 108, 97-99, 93, 88-91, 88, 65, 5-63
 חלקי חלקות: 4, 114, 110, 87, 86, 72, 69, 62
 נוש: 145
 חלקות: 30, 34, 25-89
 חלקי חלקות: 31, 44
 נוש: 148
 חלקי חלקות: 22, 25, 29
 שטח התכנית: 1,390,000 מ"ר

תוכן תכנית שיכון ציבורי
 תחלת תוקף - תשנ"ד - 1984
 תחילת תוקף - 28.9.82
 אקטור: מנהל תכנון
 אקטור: מנהל תכנון
 אקטור: מנהל תכנון
 אקטור: מנהל תכנון



קנה 1:2500

חתימת היוזם:
 חתימת המוניט:
 חתימת בעל הקרקע: