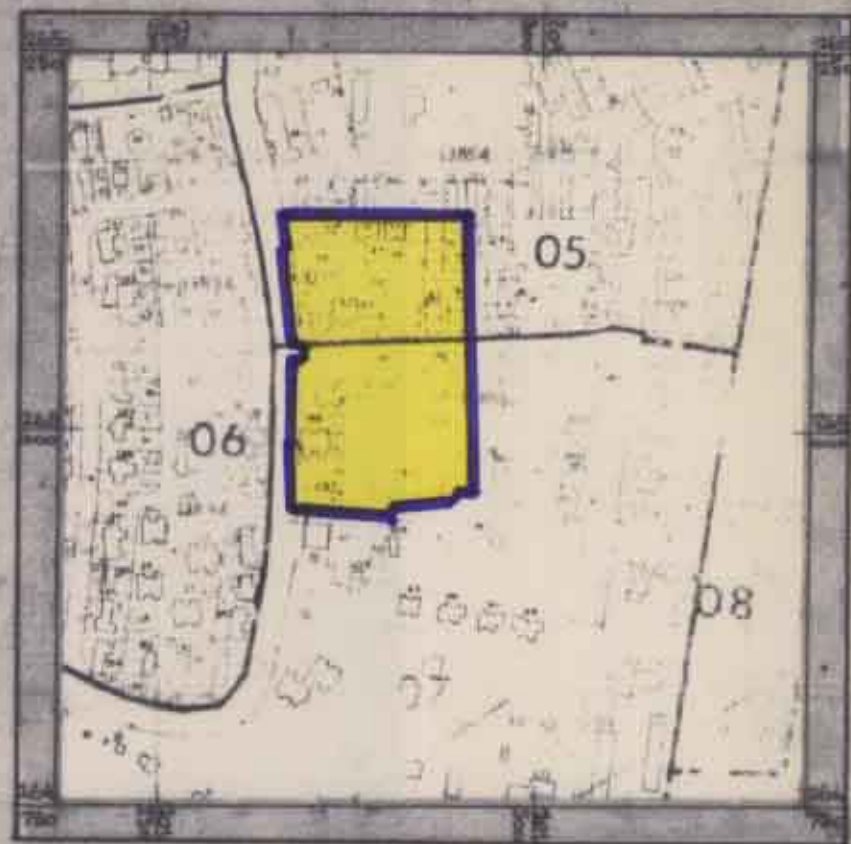


תכנית שיכון ציבורי
 30- (שיכון ציבורי) - 1/06/8 - מחוז הצפון - חצור - שכונה א' - מקצה ק"מ 1

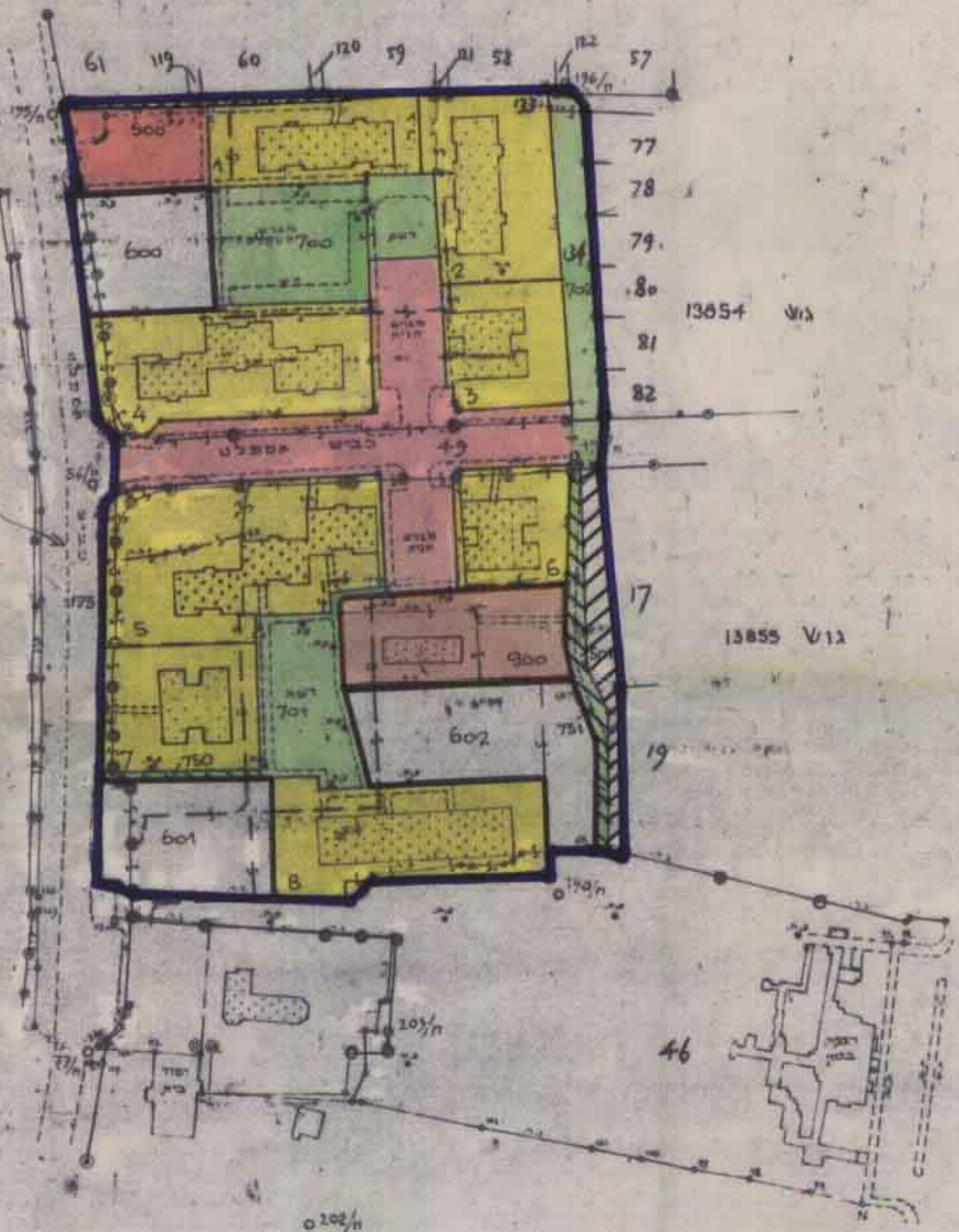
חצור - שכונה א'

הוכנה על פי חוק רישום שיכונים ציבוריים
 (הוראת השעה) תשכ"ד - 1964

תכנית מס' 1/06/8



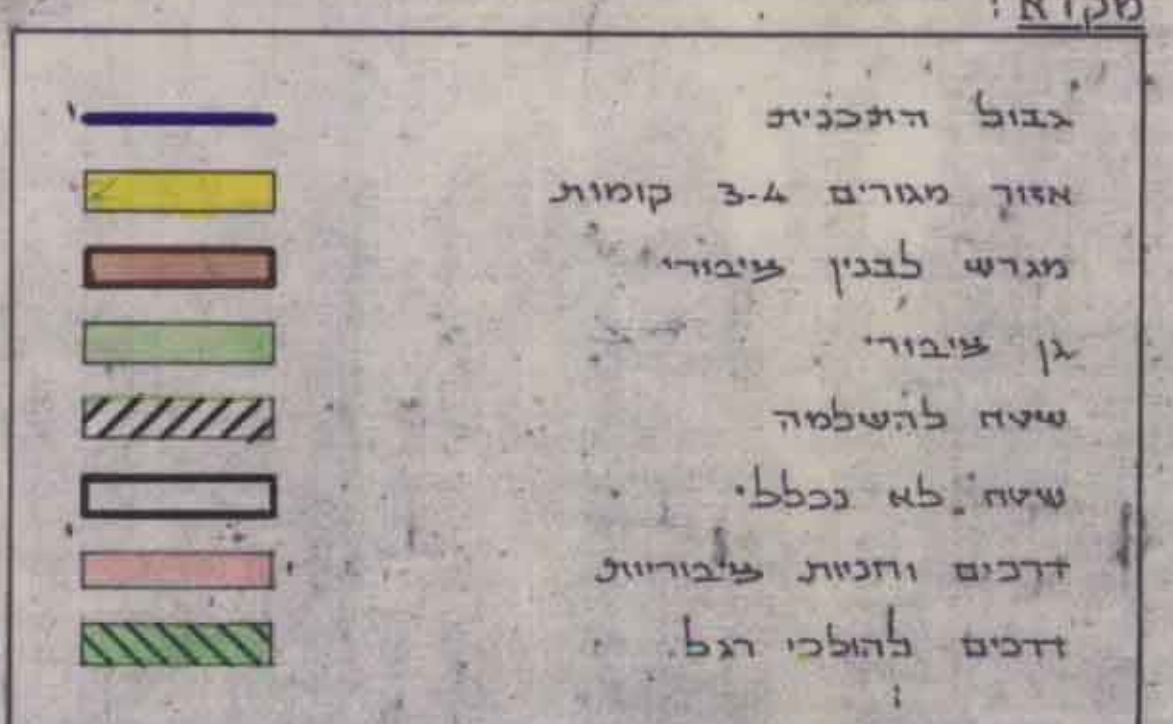
נרשום סביבה - 1:5000



ק"מ 1:1250

טבלת האזורים והשימושים

שם האזור	מגרש מס'	השטח בדונם	השיטה %
אזור מגורים	1-8	11,094	46.56
מגרש לבנין ציבורי	900	1,172	4.92
גן ציבורי	700-702	3,125	13.11
שטח להשלמה	500-501	0,547	2.30
שטח לא נכלל בתכנית	600-602	3,750	15.74
דרכים וחנינות ציבוריות		3,750	15.74
דרכים להולכי רגל	700-701	0,392	1.64
סה"כ		23,830	100%



- מחוז : הצפון
- נפה : עפת
- מקום : חצור - שכונה א'
- גוש : 13854, חלקות : 62-76, 133, 134
- גוש : 13855, חלקות : 2-16, 46, 48, 49
- גוש : 13894, חלקה : 175
- שטח התכנית : 23,830 דונם

חוק רישום שיכונים ציבוריים
 הוראת השעה - תשכ"ד - 1964
 נרשום תאום
 אושר בהתאם לחוק הכללי
 תאריך: 31.1.84

חתימת היוזם
 חתימת המגיש
 חתימת בעל הקרקע
 הצעת חלוקה
 30.5.83

מבוסס על מסת מדידת של אגף המדידות : עבודה מס' 3/5/84/2143-5