

ת.ת. 1974
 חת"מ 211
 חת"מ 211
 חת"מ 211

מחוז הצפון
 מרחב תכנון מקומי
 תשרים מצורף להכנייה בגין ערים מפורטת מס' 1991
 הנקראת: כביש מס' 201 (נהריה-טאמא-פירדון), שיפור תומו בקטע בין מסתף חסון (קמ"מ 211-212) ועד
 (צ.כ. 267860/278000 בערך) ובין חסון (קמ"מ 211-212) ועד (צ.כ. 267860/278000 בערך)
 תלות: שטח בלתי מוסדר

עם בעל הקרקע: מינהל מקרקעי ישראלי ואחרים
 עם היום: מ.ע.ב. ד"ר ליוקולן ג. תל אביב
 עם המתכנן: מ.ע.ב. מחוז חיפה, ש"ר הכתול, חיפה.
 שטח התכנית: כ" 140 דונם לערך

חתימת המערכת
 1974

משרד המבנה והתכנון
 חת"מ 211
 1974

משרד המבנה והתכנון
 חת"מ 211
 1974

משרד המבנה והתכנון
 חת"מ 211
 1974

משרד המבנה והתכנון
 חת"מ 211
 1974

חקכים לרוחב טיפוסיים
 קנ"מ 1:100

חקך לרוחב טיפוסים בקטע
 אשר בין נקודות 840-880

חקך לרוחב טיפוסים בקטע
 אשר בין נקודות 935-940

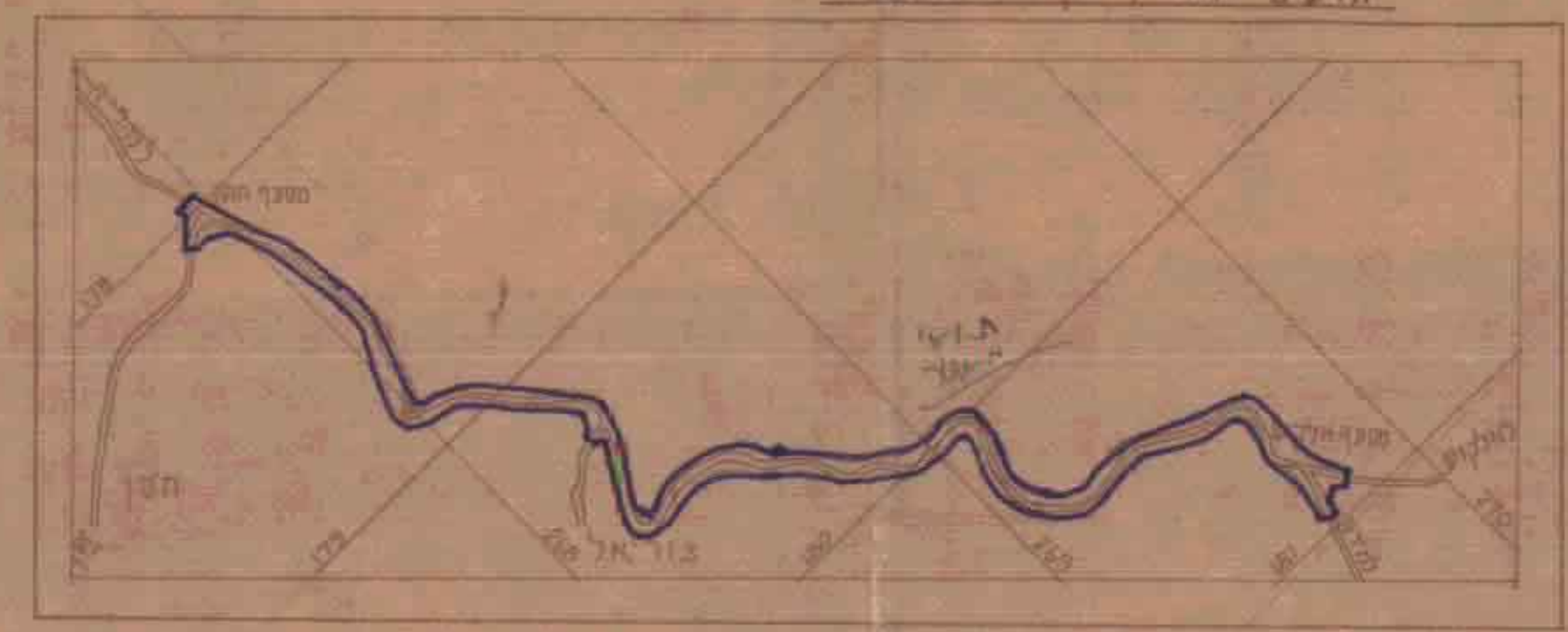
חקך לרוחב טיפוסים בקטע
 אשר בין נקודות 990-1005

חקך לרוחב טיפוסים בקטע
 אשר בין נקודות 887-990

חקך לרוחב טיפוסים בקטע
 אשר בין נקודות 788-840 ו 880-887

הערה: אין להשתמש במפה זאת לצרכי רישום ואין להשתמש
 במפה זאת לחישוב שטחים להפקעה

התוויה קנה"מ 1:2500



נקודה	ק"מ	גובה
1	840	100.0
2	850	105.0
3	860	110.0
4	870	115.0
5	880	120.0
6	890	125.0
7	900	130.0
8	910	135.0
9	920	140.0
10	930	145.0
11	940	150.0
12	950	155.0
13	960	160.0
14	970	165.0
15	980	170.0
16	990	175.0
17	1000	180.0
18	1010	185.0
19	1020	190.0
20	1030	195.0
21	1040	200.0
22	1050	205.0
23	1060	210.0
24	1070	215.0
25	1080	220.0
26	1090	225.0
27	1100	230.0
28	1110	235.0
29	1120	240.0
30	1130	245.0
31	1140	250.0
32	1150	255.0
33	1160	260.0
34	1170	265.0
35	1180	270.0
36	1190	275.0
37	1200	280.0
38	1210	285.0
39	1220	290.0
40	1230	295.0
41	1240	300.0
42	1250	305.0
43	1260	310.0
44	1270	315.0
45	1280	320.0
46	1290	325.0
47	1300	330.0
48	1310	335.0
49	1320	340.0
50	1330	345.0
51	1340	350.0
52	1350	355.0
53	1360	360.0
54	1370	365.0
55	1380	370.0
56	1390	375.0
57	1400	380.0
58	1410	385.0
59	1420	390.0
60	1430	395.0
61	1440	400.0
62	1450	405.0
63	1460	410.0
64	1470	415.0
65	1480	420.0
66	1490	425.0
67	1500	430.0
68	1510	435.0
69	1520	440.0
70	1530	445.0
71	1540	450.0
72	1550	455.0
73	1560	460.0
74	1570	465.0
75	1580	470.0
76	1590	475.0
77	1600	480.0
78	1610	485.0
79	1620	490.0
80	1630	495.0
81	1640	500.0
82	1650	505.0
83	1660	510.0
84	1670	515.0
85	1680	520.0
86	1690	525.0
87	1700	530.0
88	1710	535.0
89	1720	540.0
90	1730	545.0
91	1740	550.0
92	1750	555.0
93	1760	560.0
94	1770	565.0
95	1780	570.0
96	1790	575.0
97	1800	580.0
98	1810	585.0
99	1820	590.0
100	1830	595.0
101	1840	600.0
102	1850	605.0
103	1860	610.0
104	1870	615.0
105	1880	620.0
106	1890	625.0
107	1900	630.0
108	1910	635.0
109	1920	640.0
110	1930	645.0
111	1940	650.0
112	1950	655.0
113	1960	660.0
114	1970	665.0
115	1980	670.0
116	1990	675.0
117	2000	680.0
118	2010	685.0
119	2020	690.0
120	2030	695.0
121	2040	700.0
122	2050	705.0
123	2060	710.0
124	2070	715.0
125	2080	720.0
126	2090	725.0
127	2100	730.0
128	2110	735.0
129	2120	740.0
130	2130	745.0
131	2140	750.0
132	2150	755.0
133	2160	760.0
134	2170	765.0
135	2180	770.0
136	2190	775.0
137	2200	780.0
138	2210	785.0
139	2220	790.0
140	2230	795.0
141	2240	800.0
142	2250	805.0
143	2260	810.0
144	2270	815.0
145	2280	820.0
146	2290	825.0
147	2300	830.0
148	2310	835.0
149	2320	840.0
150	2330	845.0
151	2340	850.0
152	2350	855.0
153	2360	860.0
154	2370	865.0
155	2380	870.0
156	2390	875.0
157	2400	880.0
158	2410	885.0
159	2420	890.0
160	2430	895.0
161	2440	900.0
162	2450	905.0
163	2460	910.0
164	2470	915.0
165	2480	920.0
166	2490	925.0
167	2500	930.0
168	2510	935.0
169	2520	940.0
170	2530	945.0
171	2540	950.0
172	2550	955.0
173	2560	960.0
174	2570	965.0
175	2580	970.0
176	2590	975.0
177	2600	980.0
178	2610	985.0
179	2620	990.0
180	2630	995.0
181	2640	1000.0
182	2650	1005.0
183	2660	1010.0
184	2670	1015.0
185	2680	1020.0
186	2690	1025.0
187	2700	1030.0
188	2710	1035.0
189	2720	1040.0
190	2730	1045.0
191	2740	1050.0
192	2750	1055.0
193	2760	1060.0
194	2770	1065.0
195	2780	1070.0
196	2790	1075.0
197	2800	1080.0
198	2810	1085.0
199	2820	1090.0
200	2830	1095.0
201	2840	1100.0
202	2850	1105.0
203	2860	1110.0
204	2870	1115.0
205	2880	1120.0
206	2890	1125.0
207	2900	1130.0
208	2910	1135.0
209	2920	1140.0
210	2930	1145.0
211	2940	1150.0
212	2950	1155.0
213	2960	1160.0
214	2970	1165.0
215	2980	1170.0
216	2990	1175.0
217	3000	1180.0
218	3010	1185.0
219	3020	1190.0
220	3030	1195.0
221	3040	1200.0
222	3050	1205.0
223	3060	1210.0
224	3070	1215.0
225	3080	1220.0
226	3090	1225.0
227	3100	1230.0
228	3110	1235.0
229	3120	1240.0
230	3130	1245.0
231	3140	1250.0
232	3150	1255.0
233	3160	1260.0
234	3170	1265.0
235	3180	1270.0
236	3190	1275.0
237	3200	1280.0
238	3210	1285.0
239	3220	1290.0
240	3230	1295.0
241	3240	1300.0
242	3250	1305.0
243	3260	1310.0
244	3270	1315.0
245	3280	1320.0
246	3290	1325.0
247	3300	1330.0
248	3310	1335.0
249	3320	1340.0
250	3330	1345.0
251	3340	1350.0
252	3350	1355.0
253	3360	1360.0
254	3370	1365.0
255	3380	1370.0
256	3390	1375.0
257	3400	1380.0
258	3410	1385.0
259	3420	1390.0
260	3430	1395.0
261	3440	1400.0
262	3450	1405.0
263	3460	1410.0
264	3470	1415.0
265	3480	1420.0
266	3490	1425.0
267	3500	1430.0
268	3510	1435.0
269	3520	1440.0
270	3530	1445.0
271	3540	1450.0
272	3550	1455.0
273	3560	1460.0
274	3570	1465.0
275	3580	1470.0
276	3590	1475.0
277	3600	1480.0
278	3610	1485.0
279	3620	1490.0
280	3630	1495.0
281	3640	1500.0
282	3650	1505.0
283	3660	1510.0
284	3670	1515.0
285	3680	1520.0
286	3690	1525.0
287	3700	1530.0
288	3710	1535.0
289	3720	1540.0
290	3730	1545.0
291	3740	1550.0
292	3750	1555.0
293	3760	1560.0
294	3770	1565.0
295	3780	1570.0
296	3790	1575.0
297	3800	1580.0
298	3810	1585.0
299	3820	1590.0
300	3830	1595.0
301	3840	1600.0
302	3850	1605.0
303	3860	1610.0
304	3870	1615.0
305	3880	1620.0
306	3890	1625.0
307	3900	1630.0
308	3910	1635.0
309	3920	1640.0
310	3930	1645.0
311	3940	1650.0
312	3950	1655.0
313	3960	1660.0
314	3970	1665.0
315	3980	1670.0
316	3990	1675.0
317	4000	1680.0
318	4010	1685.0
319	4020	1690.0
320	4030	1695.0
321	4040	1700.0
322	4050	1705.0
323	4060	1710.0
324	4070	1715.0
325	4080	1720.0
326	4090	1725.0
327	4100	1730.0
328	4110	1735.0
329	4120	1740.0
330	4130	1745.0
331	4140	1750.0
332	4150	1755.0
333	4160	1760.0
334	4170	1765.0
335	4180	1770.0
336	4190	1775.0
337	4200	1780.0
338	4210	1785.0
339	4220	1790.0
340	4230	1795.0