

מחוז הצפון
מרחב תכנון

תשריט מצורף לתכנית בנין ערים מפורטת מס' 1991/ה הקראת-שנוי התני בכביש מס' 2 (נהריה-סאסא-מידון) קטע בין מעלות לתל אביב (בערך 194000/267900 בערך) ובין מסעף חסין (ק"מ 21000 בערך, 268550/267900 בערך) כולל תקון מסעף חסין (כביש מס' 233) חלות: חלקי גושים (בהחלקם בלתי מוסדרים):
מס' 18390 חלק מחלקה 2
מס' 18407 חלק חלקות 3, 2, 1, 27, 33, 34, 35, 36, 32
מס' 19892 חלקים 6, 5, 8, 9, 10, 12, 13, 14, 19, 21

שם בעל הקרקע: רשות הפיתוח, מדינת ישראל ואחרים
שם היזום: מ.ע.צ. רח' לניקולן 3, תל אביב
שם המתכנן: מ.ע.צ. מחוז חיפה, שד' הכותל 1, חיפה.
שטח התכנית: כ- 50 דונם לערך

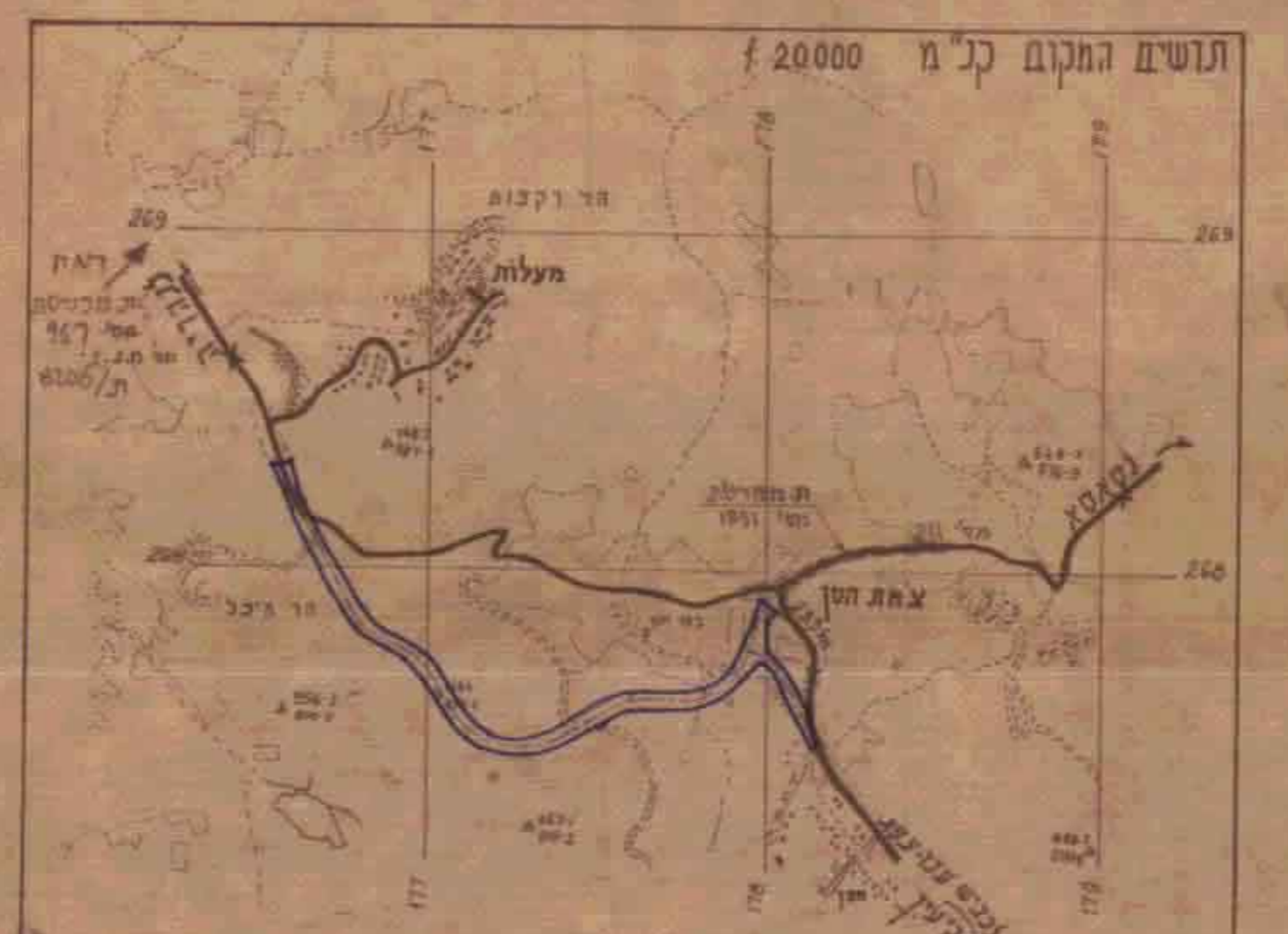
חתימה
תאריך: 1975

מס' 1991/ה
מס' 233
מס' 18390
מס' 18407
מס' 19892

מקרא
גבול התכנית (קו עבה כחול)
דרך קיימת (חום)
דרך חדשה (אדום)

גודל חצוץ
מס' הדרך
גבול הדרך
רוחב הדרך

הערות
1. אין להשתמש במפה זאת לצרכי רשום ואין להעתיק במפה זאת לחשוב שתיים להלקעה
2. מיקומו של התני לגבי גבולות החלקה-מקורב בלבד



אין לכוזב נרשם על מידת בטוחות על הפכו לכפר את המדות בפסוס
הערות ושנויים
תפקיד נעשה במחוקר
מדינת ישראל - משרד העבודה
מחלקת עבודות צבוריות
מס' 8203/ת
1974